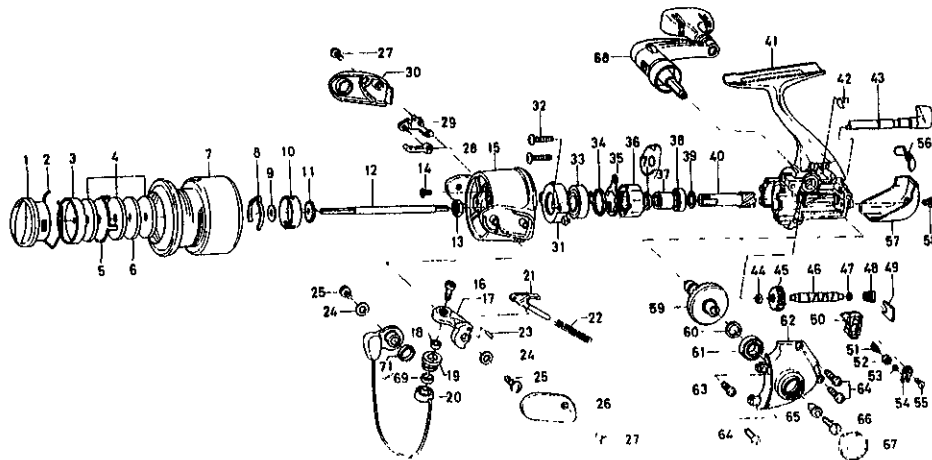


/ 1500 / 2000

Please order by parts number, not key number
Bitte, Best.-Nr. angeben (Nicht "Key"-Nr.)
Veuillez indiquer le numero de la pièce (Non "Key" No.)



Key No.

Parts No.

Parts Name

Ersatzteilbezeichnung

2-7

1

2

3

4

5

6

7

8

9

10

11

12

13

14

15

16

17

18

19

20

21

22

23

24

25

26

27

28

29

30

31

32

33

34

35

36

37

38

39

40

41

42

43

44

45

46

47

48

49

50

51

52

53

54

55

56

57

58

59

60

61

62

63

64

65

66

67

68

69

70

71

6F653601

6F632801

6F710001

6F674301

6F690901

6F678401

6F676301

6F653701

6F704901

6E393100

6E122303

6E365301

6F652701

63419204

6B557601

6F623403

6F625201

6F623503

6F625102

6F625001

6F653201

6F691102

6F778101

6F623701

6F631801

63518101

6F631802

63522504

6F624601

6F624701

6F632102

6F675501

6E247402

6F631201

6F675401

6F622201

6F622001

6F732501

66375702

6F633501

6F652501

6F651801

6F651901

6F651801

6F652201

6F652101

6F652001

63754100

6F652301

6F652401

6F652601

6F622601

6F622701

63750800

6F622901

6E150204

6F652901

6F653101

6E248103

6F652801

63758500

66375702

6F653001

6E157502

6E130501

6F404801

63638511

6F653501

6F693201

6F701801

6F731101

6F777701

Spool Assembly

Drag knob

Drag washer retainer

Drag knob click plate

Drag washer

Eared washer

Key washer

Spool Assembly

Spool click leaf spring

Spool washer

Click leaf spring holder

Click gear

Main shaft

Rotor nut

Screw (A)

Rotor

Screw (B)

Ball arm

Ball bearing (A)

Line roller

Ball assembly

Ball spring shaft

Ball spring

Ball arm pin

Washer (A)

Screw (C)

Ball spring cover

Screw (D)

Ball trip plate

Ball trip lever

Ball trip cover

Ball trip cover

Bearing retainer (A)

Screw (E)

Ball bearing (B)

Roller clutch retainer

Anti-reverse pawl

Roller clutch

Spacing sleeve

Ball bearing (C)

Collar (A)

Pinion gear

Body assembly

Anti-reverse cam spring

Anti-reverse lever

Collar (B)

Worm shaft gear

Worm shaft

Washer (B)

Collar (C)

Worm shaft retainer

Oscillating slider

Oscillating pawl

Collar (D)

Washer (C)

Oscillating slider cover

Screw (F)

Plate

Rear cover

Screw (G)

Drive gear

Washer (D)

Ball bearing (D)

Side cover

Screw (H)

Screw (I)

Collar (E)

Screw (J)

Handle screw cap

Handle assembly

Collar (F)

Washer (E)

Collar (G)

Spule Komplett

Bremsknopf

Spriegel

Ratschenhelbe für bremsknopf

Bremschelbe

Bremschelbe

Brözenschelbe

Spule Komplett

Spulensperblettfeder

Spulenschelbe

Ratschenfedertaher

Ratschenrad

Hauptflache

Mutter für Umlaufkappe

Schraube (A)

Umlaufkappe

Schraube (B)

Bügelarm

Kugellager (A)

Schnurlaufflächen

Bügel Komplett

Achse für Bügelfeder

Bügelfeder

Stift für Bügelarm

Schelbe (A)

Schraube (C)

Bügelfederabdeckung

Schraube (D)

Platte für Bügelauflöser

Bügelauflöserhebel

Deckung für Bügelauflöserhebel

Kugellagerdichtungsschelbe (A)

Schraube (E)

Kugellager (B)

Staubmanschette

Rücklaufsperrklinke

Aufnahme für Rotor

Bremsbuchse

Kugellager (C)

Buchse (A)

Ritzel

Gehäuse Komplett

Feder für Rücklaufsperrmocken

Rücklaufsperrhebel

Buchse (B)

Gewindeschalt-Getriebe

Schneckenwelle

Schelbe (B)

Buchse (C)

Haltevorrichtung für Schneckenwell

Schlebestück

Exzentrersperklinke

Buchse (D)

Schelbe (C)

Schlebestückabdeckung

Schraube (F)

Platte

Rückwärtiger Deckel

Schraube (G)

Antriebsrad

Schelbe (D)

Kugellager (D)

Gehäusedeckel

Schraube (H)

Schraube (I)

Buchse (E)