

The background features a teal-to-blue gradient with a pattern of thin, white, wavy lines that create a sense of movement and depth. The text is centered in the middle of the frame.

NUTRAFF
G R O U P





Indice

ITALIA INTEGRATORI	Pag. 4
P.I.N. 3D	Pag. 6
NUTRAFF	Pag. 8
LINEA HEALTH	Pag. 12
LINEA LONGER	Pag. 28
LINEA PERFORMANCE	Pag. 42
LINEA STAMINA	Pag. 56
LINEA ELEMENT	Pag. 64
LINEA K	Pag. 76



ITALIA INTEGRATORI

Nel mercato dell'integrazione proteica l'origine delle materie prime è attualmente solo estera (Irlanda, Germania, Slovenia). Attualmente manca un brand con materie prime italiane. Italia Integratori mette l'italianità come perno del suo obiettivo. La promessa di Italia Integratori è quella di garantire materie prime prettamente italiane, sapori della tradizione italiana, produzione esclusiva in Italia e anche modernità.

P.I.N. 3D

PROTEINA ITALIANA
NATIVA

ITALIA INTEGRATORI



Valori Nutrizionali

	Per dose giornaliera (31 g)	Per 100 g
Energia	518 kJ 124 kcal	1671 kJ 401 kcal
Grassi	1,8 g	5,9 g
Di cui acidi grassi saturi	1,2 g	3,9 g
Carboidrati	1,6 g	5,1 g
Di cui zuccheri	1,4 g	4,6 g
Fibre	0,5 g	1,6 g
Proteine	25 g	81 g
Sale	0,04 g	0,13 g

Profilo Aminoacidico per 100g

Alanina	2,6 g	Lisina	2,6 g
Arginina	3,5 g	Metionina	3,5 g
Acido aspartico	6,4 g	Fenilalanina	6,4 g
Cistina	0,3 g	Prolina	0,3 g
Acido glutammico	20 g	Serina	20 g
Glicina	2,1 g	Treonina	2,1 g
Istidina	2,8 g	Triptofano	2,8 g
Isleucina	5,1 g	Tirosina	5,1 g
Leucina	8,7 g	Valina	8,7 g

INTEGRATORE ALIMENTARE con edulcorante



SENZA
GLUTINE



POST
ALLENAMENTO



SPUNTINO
QUOTIDIANO

25

GRAMMI DI
PROTEINE PER
PORZIONE

ZERO AGGIUNTA
DI AGENTI
FERMENTANTI

100%
PROTEINA
NATIVA

PRODOTTO IN ITALIA

P.I.N. 3D è un integratore alimentare a base di sieroproteine di latte concentrate prodotte solo da latte 100% italiano, con aggiunta di enzimi digestivi.

Le proteine contribuiscono alla crescita ed al mantenimento della massa muscolare.

Per la P.I.N. 3D, la Proteina Italiana Nativa, viene selezionato, raccolto e utilizzato solo il miglior siero di latte nativo neutro proveniente da latte fresco crudo di mucche allevate all'aria aperta e nutrite con erba del nord Italia, principalmente in Lombardia, Piemonte, Veneto ed Emilia Romagna. La P.I.N. 3D proviene da un latte che subisce una sola pastorizzazione delicata ed una ultrafiltrazione a bassa temperatura senza l'impiego di agenti, acidi o basi forti, o più processi ad alta temperatura che denaturerebbero la proteina.

Rispetto le whey convenzionali le siero proteine native presentano i seguenti vantaggi:

- Ha una struttura proteica più preservata e completa;
- Più ricca di frazioni proteiche "native", come immunoglobulina e lattoferrina;
- Il profilo aminoacidico più simile al latte umano;
- Maggiore presenza di aminoacidi essenziali;

INGREDIENTI (GUSTO CIOCCOLATO):

Sieroproteine** di LATTE concentrate (92,8%), Polvere di Cioccolato di Modica IGP (Pasta amara di cacao 80%, Zucchero di canna 20%) (6%), Aromi, miscela di enzimi digestivi ENZIMIX™ (amilasi, proteasi, glucoamilasi, lipasi, cellulasi, lattasi), Edulcorante: Sucralosio. ** Le sieroproteine di latte provengono da latte di origine italiano.

MODO D'USO:

Versare 31g di prodotto pari a 2 misurini rasi in 100/150ml di acqua e mescolare fino a completo scioglimento del prodotto.

DISPONIBILE NEI GUSTI:

CIOCCOLATO DI MODICA I.G.P., TIRAMISÙ DI TREVISO, KRUMIRI DI CASAL MONFERRATO, NOCCIOLA DEL PIEMONTE, MARITOCZO ROMANO.

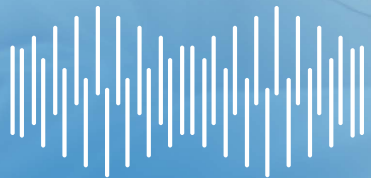
QUANTITÀ:

900g

Valori Medi Sostanze per dose giornaliera (31g)

Miscela di enzimi 50 mg di cui

Amilasi	1500 DU	Lipasi	112.5 FCC FIP
Proteasi	3000 UHT	Cellulasi	300 CU
Glucoamilasi	2 AGU	Lattasi	500 ALU



NUTRAFF

NUTRAFF

È un'azienda che nasce con l'obiettivo di migliorare lo stato di benessere e la prestazione fisica negli sport endurance e di potenza.

La Mission è portata avanti da una equipe di farmacisti che ricercano e progettano delle formulazioni nate da un attento e minuzioso studio sul campo di applicazione, tale da soddisfare sia il semplice cliente fitness, che l'atleta agonista più esigente.

L'azienda punta:

- all'utilizzo delle migliori materie prime, derivanti da un'accurata selezione e controllo col fine di garantire prodotti che rispettano i più elevati standard imposti dal settore farmaceutico.
- a proporre sinergie nutraceutiche efficaci, fondate su standard meticolosi e frutto della ricerca letteraria dai più recenti studi scientifici.
- ad offrire al cliente / atleta un'indicazione sulle modalità d'uso di ogni integratore e sui componenti che lo formano, tramite la spiegazione della sua funzione biologica e del meccanismo d'azione.
- a utilizzare, per le sue formulazioni, materie prime naturali. A vantaggio della naturalezza dei prodotti Nutraff, gli eccipienti non contengono coloranti o sostanze chimiche particolari che uniformano o mascherano l'aspetto delle compresse.

Cos'è la nutraceutica?

La nutraceutica è un neologismo che unisce “nutrizione” e “farmaceutica”. I nostri biologi e farmacisti indagano su tutti i componenti e principi attivi degli alimenti naturali con effetti positivi per la salute e per la prevenzione da malattie o infortuni.

Le nostre formulazioni sono state pensate per sfruttare al meglio le sostanze nutraceutiche al fine di creare un prodotto che sia funzionale al miglioramento della performance sportiva e della salute dell'atleta nella sua totalità.





The background is a vibrant green with a complex geometric pattern of overlapping planes and lines, creating a sense of depth and movement. A series of vertical lines of varying heights and colors (from light to dark green) are scattered across the upper half of the image. On the right side, a hand is visible, gripping a black resistance band that is attached to a blue pole or handle.

LINEA

HEALTH



Linea Health

Nata per soddisfare il regolare apporto nutrizionale dei macro e micro nutrienti ed il benessere fisico e psicologico nella quotidianità.

WP-HYDRO

**HYDROLYZED
WHEY PROTEIN**

LINEA HEALTH



Valori Nutrizionali

	per 31g	per 100g
ENERGIA kJ	478 kJ	1594 kJ
ENERGIA Kcal	115 kcal	382 kcal
GRASSI	0,8g	2,6g
di cui ACIDI GRASSI SATURI	0,5g	1,8g
CARBOIDRATI	0,6g	2,1g
di cui ZUCCHERI	0,3g	1,1g
PROTEINE	28g	90g
SALE	0,105g	0,35g

Profilo Aminoacido per 100g

L-ISOLEUCINA	7,2g	L-ARGININA	1,4g
L-LEUCINA	10,8g	L-ACIDO ASPARTICO	10g
L-VALINA	6,7g	L-CISTINA	1,8g
TOTALE BCAA	24,7g	L-ACIDO GLUTAMMICO	11g
L-LISINA	7g	L-GLICINA	1,5g
L-METIONINA	2,2g	L-ISTIDINA	1,7g
L-FENILALANINA	3g	L-PROLINA	5g
L-TREONINA	7g	L-SERINA	5,1g
L-TRIPTOFANO	1,4g	L-TIROSINA	2,6g
L-ALANINA	4,6g		



SENZA
GLUTINE

Optipep

Hydrolysed whey protein at its best



POST
ALLENAMENTO



SPUNTINO
QUOTIDIANO

28

GRAMMI DI
PROTEINE PER
PORZIONE

<0,1%
LATTOSIO

PRODOTTO IN ITALIA

WP-HYDRO è un integratore proteico preparato con proteine del siero del latte idrolizzate Optipep® 90 DH4 Instant.

Si tratta di proteine del siero del latte isolate idrolizzate per via enzimatica con un altissimo valore biologico (104), alto tenore proteico, basso contenuto di lattosio e senza glutine.

Ideale per chi cerca una proteina ultra veloce e altamente digeribile. La formula è stata addizionata di: 1 miliardo per dose di Probiotici, ed una particolare miscela di enzimi per ristabilire il benessere dell'organismo.

Per mantenersi in buona salute è necessario un apparato digerente sano.

Inoltre: 100% naturale - Maggiore apporto di BCAA

Maggiore purezza - Maggiore presenza di aminoacidi a basso peso molecolare.

Più rapido assorbimento degli aminoacidi essenziali. Risposta insulinica potenziata.

Maggiore bioattività dei peptidi - Maggior solubilità (in 100 ml) e migliore palatabilità.

INGREDIENTI (GUSTO GIANDUIOTTO):

Proteine del siero di latte isolate ed idrolizzate (OPTIPEP®), aromi, cacao magro in polvere, miscela di probiotici [Bacillus animalis spp lactis (SGB06), Lactococcus lactis (SGLc01), Enterococcus Faecium (SGEf 01), Lactobacillus acidophilus (SGL11), Lactobacillus casei (SGL15), Lactobacillus salivarius], miscela di enzimi digestivi ENZIMIX (amilasi, proteasi, glucoamilasi, lipasi, cellulasi, lattasi), edulcoranti: acesulfame K, sucralosio.

MODO D'USO:

Sciogliere il contenuto di 2 misurini (pari a 31 g) in 120 ml d'acqua ed assumere una volta al giorno. Mescolare fino a completa dissoluzione del prodotto (prodotto istantaneo, si scioglie immediatamente).

DISPONIBILE NEI GUSTI:

GIANDUIOTTO, BISCOTTO, TIRAMISÙ, GUSTO NATURALE, CUOR DI VANIGLIA, CUOR DI NOCCIOLA, CIOCCOLATO BIANCO E FRUTTI DI BOSCO.

QUANTITÀ:

908g

Valori Medi Sostanze per dose giornaliera (31g)

PROTEINE DEL SIERO DI LATTE (OPTIPEP®) 28g			
miscela di probiotici	434mg	miscela di enzimi	50mg
di cui:		di cui:	
Bacillus animalis spp lactis (SGB06)	1x10 ⁹ UFC*	Aamilasi	1500 DU
Lactococcus lactis (SGLc01)	1x10 ⁹ UFC*	Proteasi	3000 UHT
Enterococcus Faecium (SGEf 01)	1x10 ⁹ UFC*	Glucoamilasi	2 AGU
Lactobacillus acidophilus (SGL11)	6,5x10 ⁹ UFC*	Lipasi	112,5 FCC FIP
Lactobacillus casei (SGL15)	4,3x10 ⁹ UFC*	Cellulasi	300 CU
Lactobacillus salivarius	3,2x10 ⁹ UFC*	Lattasi	500 ALU

*UFC: unità formanti colonie

VIT 1 A DAY

**MULTIVITAMINICO
MULTIMINERALE**

LINEA HEALTH



Valori Nutrizionali

per una compressa quotidiana

VITAMINA C	240 mg	300% NRV*
VITAMINA E	36 mg	300% NRV*
VITAMINA B1	2,2 mg	200% NRV*
VITAMINA B2	2,4 mg	171% NRV*
VITAMINA B6	3 mg	214% NRV*
ACIDO PANTOTENICO	18 mg	300% NRV*
NIACINA	14 mg	84% NRV*
VITAMINA A	400 mcg	50% NRV*
ACIDO FOLICO	400 mcg	200% NRV*
BIOTINA	450 mcg	900% NRV*
VITAMINA B12	3,8 mcg	150% NRV*
VITAMINA D	5 mcg	100% NRV*
MAGNESIO	56 mcg	15% NRV*
FERRO	25 mcg	180% NRV*
ZINCO	14 mg	135% NRV*
IODIO	112 mg	75% NRV*
RAME	0,9 mg	90% NRV*
SELENIO	83 mcg	151% NRV*
MANGANESE	5 mg	250% NRV*
CROMO	200 mcg	500% NRV*
COENZIMA Q10	30 mg	

*NRV VALORI NUTRITIVI DI RIFERIMENTO

VIT 1 A DAY è un integratore multivitaminico e multiminerale in grado di apportare con una sola compressa alti valori di vitamine, minerali, probiotici, enzimi digestivi e Coenzima Q10.

Formulato con ben 12 vitamine e 8 minerali nelle forme più biodisponibili e assimilabili.

I microessenziali sono minerali presenti nell'organismo in dosi millesimali, ma determinanti per le funzioni enzimatiche di moltissimi processi vitali.

Tutti gli ingredienti presenti nella loro forma sono a maggiore biodisponibilità.

Il complesso multivitaminico con dosaggi elevati delle vitamine A, B1 (tiamina), B2 (riboflavina), B3(niacina), B5(acido pantotenico), B6(piridossina), C (acido ascorbico), D3, E, K, contiene anche minerali vitali tra cui ferro, selenio, manganese, boro, rame, cromo e probiotici ed enzimi digestivi per migliorare l'assorbimento e la biodisponibilità.

Il **COENZIMA Q10** è fondamentale per il corretto funzionamento di molti organi e per lo svolgimento di numerose reazioni chimiche. Simile a una vitamina, aiuta a rifornire le cellule di energia ed esercita un'azione antiossidante.

INGREDIENTI:

Acido Ascorbico (VitaminaC), Miscela di Probiotici (mix formula 240216), Cellulosa microcristallina, Calcio Fosfato, Antiagglomerante: Biossido di Silicio, Zinco Gluconato, Magnesio Ossido, Ferro Fumarato, Alfatocoferolo acetato (Vitamina E), Coenzima Q10, Acido pantotenico, Niacina, Miscela di Enzimi (ENZIMIX), Piridossina Cloridrato (Vitamina B6), Riboflavina (Vitamina B2), Tiammina (Vitamina B1), Manganese Solfato, Rame Gluconato, Cromo piccolinato, Biotina, Vitamina A, Acido folico, Sodio Selenito, Potassio Ioduro, Colecalciferolo (Vitamina D3) Cianocobalammina (Vitamina B12).

MODO D'USO:

Assumere 1 compressa al giorno con acqua, preferibilmente 10 -15 minuti prima di un pasto principale.

QUANTITÀ:

60 Compresse



SENZA
GLUTINE



BENESSERE
QUOTIDIANO



ENERGIA

1

COMPRESSA
AL GIORNO

PROBIOTICO

COENZINMA
Q10

PRODOTTO IN ITALIA

ENZIMIX

10 mg così composto:

AMILASI	300 DU
PROTEASI	600 HUT
GLUCOSAMILASI	0,4 AGU
LIPASI	22,5 FCC FIP
CELLULASI	60 CU
LATTASI	100 ALU
PECTINASI	1,4 ENDO PGU

MISCELA di PROBIOTICI

100 mg pari a gemi 10⁹ (1 miliardo)
così composti:

BACILLUS ANIMALIS SPP LACTIS (SGB06)	2,3 X 10 ⁸
LC LACTIS (SGLC01)	2,3 X 10 ⁸
ENTEROCOCCUS FAECIUM (SGEF01)	2,3 X 10 ⁸
LACTOBACILLUS ACIDOPHILUS (SGL11)	1,5 X 10 ⁸
LACTOBACILLUS CASEI (SGL15)	0,85 X 10 ⁸
LACTOBACILLUS SALIVARIUS (SGL03)	0,75 X 10 ⁸

ASTAX-C

**SISTEMA IMMUNITARIO
ANTIOSSIDANTE**

LINEA HEALTH



Valori Nutrizionali

per dose giornaliera **1 compressa**

VITAMINA C TOTALE	500 mg
	625% VNR ***
da ACEROLA	25 mg
da ROSA CANINA	25 mg
da ACIDO L-ASCORBICO	458 mg
ASTAXANTINA	5 mg

* **VNR**: valori nutritivi di riferimento

ASTAX-C è un integratore in grado di apportare con una sola compressa alti valori di Vitamina C ed Astaxantina.

La **VITAMINA C** (acido ascorbico) è una vitamina solubile che ha un ruolo fondamentale all'interno dei meccanismi della nutrizione.

Svolge nell'organismo numerose reazioni biochimiche: partecipa alla formazione del collagene, una proteina necessaria per costituire il tessuto connettivo della pelle, dei legamenti e delle ossa; favorisce la rimarginazione delle ferite e delle ustioni.

Tra le principali proprietà della vitamina C vi è quella antiossidante, grazie alla quale protegge il ferro dall'ossidazione nell'intestino. Contribuisce anche alla formazione dei globuli rossi e previene le emorragie, combatte le infezioni batteriche e riduce i sintomi allergici. Astax - C contiene una particolare miscela di fonti di Vitamina C che permette nell'organismo un graduale rilascio nell'arco delle 12 ore.

L'ASTAXANTINA è un carotenoide prodotto da alcuni tipi di alghe plancton come la microalga *Haematococcus pluvialis*, dotata di un'importante potere antiossidante oltre 500 volte più efficace della vitamina E, protegge le cellule dai danni associati all'ossidazione.

L'attività antiossidante dell'astaxantina mostra un eccellente potenziale come fotoprotettore cutaneo, agisce su secchezza cutanea, elasticità, ruvidità, tasso d'idratazione e rughe.

Riveste ruoli protettivi a livello oculare, cardiovascolare e migliora il funzionamento del sistema immunitario.

La sua assunzione viene proposta nel trattamento di diverse patologie come Alzheimer, Parkinson, ictus, colesterolo alto e degenerazione maculare senile. Inoltre viene utilizzata per la prevenzione del cancro

La sinergia Vitamina C / Astaxantina migliora il potere antiossidante e immunostimolante.

INGREDIENTI:

Vitamina C (acido L-ascorbico), agente di carica: cellulosa microcristallina; astaxantina, regolatore di acidità: fosfato dicalcico; antiagglomerante: sali di magnesio degli acidi grassi; estratto secco di acerola (*Malpighia punicifolia* L., frutti) 50% acido ascorbico, estratto secco di rosa canina (*Rosa canina* L., frutti) 70% acido ascorbico, succo d'arancia liofilizzato.

MODO D'USO:

Assumere 2 compresse al giorno.

QUANTITÀ:

60 Compresse



SENZA
GLUTINE



BENESSERE
QUOTIDIANO

1

COMPRESSA
AL GIORNO

SISTEMA
IMMUNITARIO

ANTIOSSIDANTE

PRODOTTO IN ITALIA



GLYCO SUPPORT

**METABOLISMO
DEI CARBOIDRATI**

LINEA HEALTH



Valori Nutrizionali

per 1 capsula

CROMO	200 mcg
	500% VNR***
CANNELLA	200 mg
MOMORDICA CHARANTIA	200 mg

* VNR: valori nutritivi di riferimento

GLYCO SUPPORT è un integratore a base di:

CROMO, un minerale utile nelle fasi di dimagrimento per il controllo glicemico e concorre all'aumento della massa muscolare. La funzione biochimica del cromo consiste nel migliorare la capacità del recettore dell'insulina; da studi si evidenzia che il cromo possa agire modulando l'espressione genica al punto da regolare la sintesi di una molecola che potenzia l'azione dell'insulina sullo stesso recettore.

CANNELLA utile per il controllo glicemico. Inibisce l'azione di diversi enzimi digestivi come gli alfa-glucosidasi, e le amilasi pancreatiche. L'inibizione di tali enzimi permette di diminuire la glicemia ed evitare così picchi insulinici. La Cannella ha inoltre un'azione insulino-mimetica sugli adipociti.

MORMODICA CHARANTINA, chiamata anche Bitter melon, è in grado di inibire la glicogeno sintasi chinasi-3 (GSK-3) e l'assorbimento del glucosio a livello intestinale, mima l'azione dell'insulina umana abbassando i livelli di glucosio ematico, incrementa i livelli della proteina trasportatrice del glucosio a livello muscolare (GLUT4).

INGREDIENTI:

Capsula (gelatina), estratto secco di cannella (*Cinnamomum zeylanicum* Blume, corteccia) 5% flavonoidi, estratto secco di momordica (*Momordica charantia* L., frutto) 10% charantina, agente di carica: cellulosa microcristallina; agente antiagglomerante: biossido di silicio; cromo piccolinato.

MODO D'USO:

Assumere 1 capsula 10 -15 minuti prima dei pasti principali.

QUANTITÀ:

60 Compresse



SENZA
GLUTINE



BENESSERE
QUOTIDIANO

1

CAPSULA
AL GIORNO

METABOLISMO
CARBOIDRATI

PRODOTTO IN ITALIA



OMEGA 1200

ULTRA CONCENTRATO

LINEA HEALTH



Valori Nutrizionali

	per 1 gelo perla	dose giornaliera pari a 2 gelo perle
ACIDI GRASSI OMEGA 3	1200 mg	2500 mg
di cui EPA	430 mg	860 mg
DHA	290 mg	580 mg
PROTEINE:		
da GELATINA ANIMALE	270 mg	540 mg
GLICERINA	124 mg	248 mg
VITAMINA E	2,3 mg	4,6 mg
di ORIGINE NATURALE	19,1% VNR	38,2% VNR
KCAL PER GELOPERLA	12,4	24,8
KJ PER GELOPERLA	51,7	103,4

* **VNR:** valori nutritivi di riferimento

OMEGA 1200 è un integratore alimentare di acidi grassi essenziali Omega 3 (EPA + DHA) ottenuti da olio di pesce purificato e distillato di elevatissima purezza.

Gli Omega 3 sono un tipo di grassi polinsaturi considerati essenziali perché l'organismo non è in grado di sintetizzarli in quantità sufficienti per soddisfare i suoi fabbisogni.

La Comunità Scientifica Internazionale riconosce l'utilità degli Omega 3 per il mantenimento dell'efficienza del sistema cardio-circolatorio; per la riduzione dei livelli di trigliceridi e di LDL (colesterolo cattivo).

Un'assunzione costante di omega 3, inoltre, consente di:

- Ridurre lo stato infiammatorio dell'organismo
- Potenziare il sistema immunitario
- Ridurre il rischio cardiovascolare
- Sostenere la crescita del bambino
- Combattere l'invecchiamento di pelle e capelli
- Migliorare il recupero nell'attività sportiva
- Migliorare la capacità di concentrazione e della memoria.

INGREDIENTI:

Acidi grassi Omega 3 sottoforma di esteri, Gelatina animale, Glicerina, Acqua.

MODO D'USO:

Assumere 2 gelo perle al giorno con acqua, preferibilmente al mattino o a pranzo.

QUANTITÀ:

120 Gelo perle



SENZA
GLUTINE



BENESSERE
GENERALE



FUNZIONE
CARDIACA

2

GELOPERLE
AL GIORNO

VITAMINA
E

EPA
DHA

PRODOTTO IN ITALIA



FERBI ZM

VITAMINE DEL GRUPPO B
METABOLISMO DEL FERRO
ANTIOSSIDANTE
MINERALE

LINEA HEALTH



Valori Nutrizionali

per dose giornaliera 1 compressa

Tiamina (VITAMINA B1)	3,5mg 318%VNR*
Riboflavina (VITAMINA B2)	4,5mg 321%VNR*
Niacina (VITAMINA B3)	50mg 312,5%VNR*
Acido pantotenico (VITAMINA B5)	18mg 300%VNR*
VITAMINA B6	10mg 714%VNR*
VITAMINA B12	1000mcg 40000%VNR*
ACIDO FOLICO	400mcg 200%VNR*
POMODORO e.s.	25mg
di cui LICOPENE	5mg
RUTINA	100mg
TAGETE e.s.	50mg
di cui LUTEINA	10mg
FERRO	30mg 214%VNR*
VITAMINA C	60mg 75%VNR*
ZINCO	15mg 150%VNR*
MAGNESIO	200mg 53%VNR*

* VNR: valori nutritivi di riferimento



SENZA
GLUTINE



DETOX



ENERGIA

1

COMPRESSA
AL GIORNO

METABOLISMO
ENERGETICO

ANTIOSSIDANTE

PRODOTTO IN ITALIA

FERBI ZM è un integratore a base di un particolare mix di componenti utili a ripristinare le condizioni di equilibrio del ferro, contrastare la stanchezza e l'affaticamento.

Contiene **FERRO** e 7 vitamine del gruppo B ad alta concentrazione nella forma più assorbibile dall'organismo.

Più precisamente:

VITAMINA B1, B3, B6, B12 contribuiscono al fisiologico funzionamento del sistema nervoso ed alla normale funzione psicologica; **VITAMINA B2, B3, B5, B12** contribuiscono alla riduzione di stanchezza e affaticamento e al normale metabolismo dell'omocisteina.

L'associazione di: ferro, vitamina B6, B9, B12 e vitamina C favorisce la formazione dei globuli rossi e ottimizza il trasporto dell'ossigeno alle cellule.

La formulazione è stata ottimizzata con:

VITAMINA C che aumenta l'assorbimento del ferro.

RUTINA per la sua capacità di stimolare il trofismo, l'elasticità dei capillari sanguigni e regolarne positivamente la permeabilità, migliorando quindi la circolazione e prevenendo le emorragie.

La **LUTEINA** rallenta il processo d'invecchiamento cellulare, protegge le pareti dei capillari ed essendo un antiossidante naturale combatte l'azione dei radicali liberi;

Lo **ZINCO** e il **MAGNESIO** svolgono un importante ruolo per la stanchezza e l'affaticamento e per il mantenimento dei valori ormonali nel sangue.

INGREDIENTI:

Agente di rivestimento: cellulosa microcristallina, ossido di magnesio, rutina, fumarato ferroso, vitamina c (acido L-ascorbico), antiagglomerante: Mono - e digliceridi degli acidi grassi, tagete (*Tagetes erecta* L.) e.s. parte aerea con fiori 20% luteina, niacina (nicotinamide), antiagglomerante: calcio difosfato, pomodoro (*Solanum lycopersicum* L.) e.s. frutto 20% licopene, acido pantotenico (D-pantotenato, calcio), zinco ossido, vitamina B6 (cloridrato di pirossidina), vitamina B2 (riboflavina), vitamina B1 (cloridrato di tiammina), acido folico (acido pteroil-monoglutammico), vitamina B12 (cianocobalamina).

MODO D'USO:

Assumere 1 compressa al giorno con acqua, preferibilmente ai pasti.

QUANTITÀ:

30 Compresse

CROSS JOINT

FUNZIONALITÀ
ARTICOLARE

LINEA HEALTH



Valori Nutrizionali

per dose giornaliera (2 compresse)

GLUCOSAMINA SOLFATO	900 mg
CONDROITINSOLFATO	500 mg
BOSWELIA	200 mg
MSM	400 mg
ACIDO IALURONICO	100 mg
MANGANESE	10 mg 500% VNR*

*** VNR: valori nutritivi di riferimento

CROSS JOINT è una formulazione composta da ingredienti bioattivi che stimolano la formazione di nuova cartilagine e favoriscono il rallentamento dei processi degenerativi dell'osteoartrite sia primaria (dovuta al normale processo di usura e invecchiamento) che secondaria (indotta da traumi o malattie). Contiene:

GLUCOSAMINA CLORIDRATO si tratta di uno zucchero amminico che funge da precursore delle proteine glicosilate, principali costituenti della cartilagine ma anche di tendini e legamenti. Può essere utilizzato con successo anche nell'ambito dell'osteoartrite;

CONDROITINA SOLFATO, un glicosaminoglicano che svolge ruoli importanti nella sintesi della matrice extracellulare ed è efficacissima nelle infiammazioni delle articolazioni, dunque può essere utilizzata anche per lenire i dolori a spalle, polsi e ginocchia;

ACIDO IALURONICO è uno dei componenti fondamentali dei tessuti connettivi dell'uomo

BOSWELIA, capace di ridurre l'infiammazione, tramite l'inibizione della produzione di un enzima che provoca la produzione di leucotrieni responsabili dell'infiammazione.

MSM, METILSULFONILMETANO, è di notevole aiuto nei soggetti che presentano forme di artrite o problemi di osteoartrite e artrosi, dov'è necessario ridurre il livello infiammatorio, il gonfiore e il dolore. L'MSM rende la parete cellulare più permeabile, permettendo un migliore scambio fra nutrienti e prodotti di scarto nella cellula, evitando così inutili accumuli e processi infiammatori.

INGREDIENTI:

Glucosamina solfato, condroitinsolfato, metilsulfonilmetano (MSM), agente di carica: cellulosa microcristallina; estratto secco di Boswellia (Boswellia serrata Roxb. ex Colerb., resina) 65% acido boswelico, agenti antiagglomeranti: fosfato dicalcico, sali di magnesio degli acidi grassi; acido ialuronico, solfato di manganese.

MODO D'USO:

Assumere 2 compresse al giorno con acqua 10 minuti prima del pasto principale.

QUANTITÀ:

100 Compresse



SENZA
GLUTINE



BENESSERE
QUOTIDIANO

2

COMPRESSE
AL GIORNO

BENESSERE
ARTICOLARE

PRODOTTO IN ITALIA



LINEA

LONGER





Linea Longer

Nata per fortificare i muscoli, regolare il sistema nervoso centrale, le funzioni cardiovascolari e digestive, stimolare le funzioni immunitarie ritardando i processi di invecchiamento.

HEART LONGER

SALUTE DEL SISTEMA
CARDIO VASCOLARE

LINEA LONGER



Valori Nutrizionali

per dose giornaliera (3 compresse)

ESTRATTO DI SALICE BIANCO	640 mg
di cui SALICINA	96 mg
ESTRATTO DI SOIA FERMENTATA	100 mg
attività della NATTOCHINASI MINIM.	2000 FU
ESTRATTO DI GELSO	300 mg
di cui DEOSSIEROMICINA	3 mg
ESTRATTO D'ULIVO	500 mg
NARINGINA	200 mg
INOSITOLO	100 mg

HEART LONGER è un integratore utile alla salute cardiovascolare che opera tramite il controllo della pressione arteriosa e l'ottimizzazione della circolazione sanguigna.

Le proprietà di Heart Longer sono da attribuire ad una particolare miscela, più nello specifico:

la **NATTOCHINASI** che agisce sul meccanismo di controllo Renina-Angiotensina-Aldosterone e sulla disgregazione della Fibrina, mediando una riduzione significativa della viscosità del sangue che si traduce in un effetto fluidificante sanguigno che ha un'importante capacità protettiva verso problematiche di ematocrito elevato (casistica comune agli atleti agonisti, o soggetti che hanno e svolgono particolari cure con farmaci). In uno studio RCT del 2008 (Kim et al.) condotto su un totale di 86 volontari con pressione sistolica elevata (tra 130 e 159 mmHg) il gruppo integrato con 2000 FU giornaliere di nattochinasi per 8 settimane, ha osservato una riduzione significativa della pressione sanguigna (vedi figura) rispetto a quanto è stato misurato nel gruppo del placebo: la riduzione netta tra i due gruppi dopo 8 settimane è consistita in -5.6 mmHg per la sistolica e -2.8 mmHg per la diastolica a favore del gruppo sotto trattamento (risp. $p=0.029$ e $p=0.027$)

Il **GELSO** grazie ai suoi flavonoidi e le foglie di Ulivo per mezzo dell'oleuropeina, sono in grado di ridurre la pressione arteriosa favorendo la vasodilatazione periferica. Contrariamente a quanto avviene con i farmaci beta bloccanti non si ha un'azione deprimente sul cuore, ma una dilatazione periferica.

Questa azione di rilascio dello spasmo vasale si esercita anche a livello coronarico e si ha quindi una migliore irrorazione sanguigna del muscolo cardiaco, utile anche nei soggetti con pressione normale o bassa e nella prevenzione delle aritmie

La **NARINGINA** facilita l'eliminazione dei globuli rossi vecchi o danneggiati nell'organismo abbassando l'ematocrito

L'**INOSITOLO** che partecipa alla produzione della lecitina, una sostanza in grado di mantenere pulite le pareti interne delle arterie contrastando la formazione di placche.

Il **SALICE BIANCO** con la sua alta contrazione di salicina, è in grado di inibire l'aggregazione piastrinica.

Heart Longer è il perfetto alleato nei primi stadi di ipertensione di primo livello e nell'atleta agonista per ridurre le resistenze periferiche, abbassare la frequenza cardiaca e migliorare la soglia aerobica.

INGREDIENTI:

Salice bianco (Salix alba) corteccia 15% salicilina, Olivo* (Olea Europea) 4:1, Calcio difosfato, Cellulosa microcristallina, Gelsol* (Morus alba) foglie e.s. 1% deossieromicina, Naringina, Estratto di Soia Fermentata (attività della Nattochinasi 20000-28000 FU/g), Inositol, Antiagglomeranti: Magnesio stearato, Gliceril behenato.

MODO D'USO:

Assumere 3 compresse al giorno, preferibilmente 10-15 minuti prima di un pasto principale.

QUANTITÀ:

90 Compresse



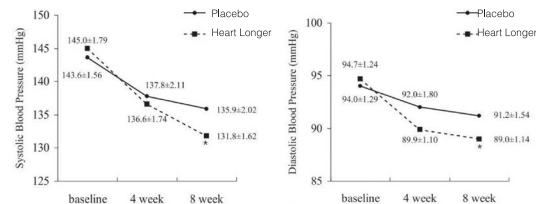
SENZA
GLUTINE

3

COMPRESSE
AL GIORNO

#RECIPE 1

PRODOTTO IN ITALIA



IPERLIPID C

CONTROLLO DEI LIVELLI
DI COLESTEROLO

LINEA LONGER



Valori Nutrizionali

per dose giornaliera (2 compresse)

ESTRATTO DI BERBERIS	750 mg
di cui BERBERINA	487,5 mg
ESTRATTO DI CAIGUA	200 mg
RISO ROSSO FERMENTATO	56 mg
di cui MONACOLINA K	2,8 mg
NIACINA	54 mg 338% VNR**
RESVERATROLO	100 mg
ESTRATTO DI CANNA DA ZUCCHERO	56 mg
di cui POLICOSANOLI	50,4 mg
di cui OCTACOSANOLO	3,92 mg

** VNR: valori nutritivi di riferimento

IPERLIPID C è un integratore utile alla salute cardiovascolare che opera tramite il controllo delle dislipidemie.

Le proprietà di Iperlipid C sono da attribuire ad una particolare miscela, più nello specifico:

Il **BERBERIS** svolge un'azione ipolipemizzante non statino-simile, in quanto aumenterebbe l'espressione del recettore per le LDL e inibirebbe l'assorbimento di colesterolo aumentandone la sua escrezione.

La **MONACOLINA** agisce attraverso l'inibizione competitiva dell'enzima HMG-CoA reduttasi, esattamente come le statine di sintesi.

La **CAIGUA** ed i **POLICOSANOLI** da canna da zucchero aiutano ad abbassare i livelli di colesterolo totale e di colesterolo LDL.

Il **RESVERATROLO** da Poligono Giapponese risulta protettivo per i vasi sanguigni ed è in grado di stimolare una serie di processi coinvolti nella regolazione del ciclo cellulare, oltre che a prevenire e ridurre l'insorgenza di malattie cardiovascolari.

INGREDIENTI:

Berberis (Berberis aristata) radice e.s. tit 65% in berberina, agenti di carica: cellulosa microcristallina, fosfati di calcio, estratto di Caigua (Cyclanthera pedata (L.) Schrad) frutto, Resveratrolo da (Polygonum cuspidatum Siebold & Zucc., radice), agenti antiagglomeranti: sali di magnesio degli acidi grassi, mono- e digliceridi degli acidi grassi, monacoline da riso rosso fermentato, estratto secco di canna da zucchero (Saccharum officinarum L. Ramo) tit 90% policosanoli e 7% octacosanolo, niacina (nicotinammide).

MODO D'USO:

Assumere 2 compresse al giorno, preferibilmente 10-15 minuti prima della cena.

QUANTITÀ:

90 Compresse



SENZA
GLUTINE

2

COMPRESSE
AL GIORNO

#RECIPE 2

PRODOTTO IN ITALIA



LEGALOX

ANTIOSSIDANTE
FUNZIONI DEPURATIVE
DELL'ORGANISMO

LINEA LONGER



Valori Nutrizionali

per dose giornaliera 1 compressa

N-ACETILCISTEINA	500 mg
ACIDO ALFA-LIPOICO	400 mg
CARDO MARIANO	300 mg
di cui SILIMARINA	240 mg
VITAMINA E	60 mg (500% VNR*)
SELENIO	83 µg (150% VNR*)

* VNR: valori nutritivi di riferimento



SENZA
GLUTINE



BENESSERE
QUOTIDIANO

1

COMPRESSA
AL GIORNO

DEPURATIVO

ANTIOSSIDANTE

PRODOTTO IN ITALIA

LEGALOX è un integratore con un particolare ricercato e bilanciato mix di elementi con proprietà antiossidanti e detossificanti. Lo sport in forma intensa, aumenta la formazione di radicali liberi, ossia atomi o molecole estremamente reattive, in quanto presentano un elettrone spaiato, i quali per stabilizzarsi vanno alla ricerca di altri atomi o molecole, provocando danni ossidativi che accelerano l'invecchiamento cellulare e possono avere effetti cancerogeni.

L'assunzione del Legalox combatte l'eccesso di questi radicali liberi.

È costituito da:

N- ACETILCISTEINA è un importante antiossidante ed uno dei precursori del Glutazione.

Il NAC cede la cisteina a livello cellulare per poi andare a sintetizzare insieme al glutammato ed alla glicina il Glutazione.

Quest'ultimo è un componente essenziale del sistema antiossidante e immunitario.

L'organismo umano si difende dalla formazione dei radicali liberi attraverso il Glutazione, inoltre ci detossifica da molti xenobiotici (una sostanza chimica è estranea al nostro sistema biologico).

ACIDO ALFA-LIPOICO noto per le sue proprietà antiossidanti, utile in caso di danni o traumi cerebrali e di alcune patologie epatiche. La sua assunzione viene consigliata per prevenire danni alle cellule epatiche e ripristinare livelli adeguati di vitamine come la vitamina E e la vitamina C.

CARDO MARIANO è una pianta erbacea nota per le sue proprietà antiepatotossiche.

I principi attivi, presenti nel tegumento del frutto, sono costituiti da una miscela di flavolignani, nota come silimarina (formata da silibina, silidianina e silicristina),

Il cardo mariano viene utilizzato in caso di sofferenza organica e funzionale del fegato dovuta a patologie come epatiti, cirrosi e steatosi, favorisce l'escrezione della bile, riduce i livelli di colesterolo e degli zuccheri nel sangue.

VITAMINA E è una delle vitamine Liposolubili.

La vitamina E ha molte funzioni, prima fra tutte il ruolo come antiossidante liposolubile, agisce come disattivante dei radicali liberi, cedendogli un atomo di idrogeno (H).

SELENIO è un minerale non metallico capace di apportare grandi benefici a tutto il nostro organismo. All'interno delle cellule il selenio permette il buon funzionamento degli antiossidanti cellulari.

INGREDIENTI:

N-acetilcisteina, acido alfa-lipoico, estratto secco di cardo mariano (*Silybum marianum* (L.) Gaertn., frutto) 80% silimarina, agente di carica: cellulosa microcristallina; vitamina E (acetato di D-alfa-tocoferile), agente antiagglomerante: biossido di silicio; selenio di sodio.

MODO D'USO:

Assumere 1 compressa al giorno con acqua.

QUANTITÀ:

60 Compresse

TESTIS BOOST

MANTENIMENTO DEI
LIVELLI DI TESTOSTERONE
E NORMALE FERTILITÀ

LINEA LONGER



Valori Nutrizionali

per dose giornaliera (4 compresse)

ACIDO D-ASPARTICO	1000 mg
FIENO GRECO (<i>Trigonella foenum-graecum</i> L., semi)	600 mg
MACA ANDINA (<i>Lepidium Meyenii</i>)	600 mg
TRIBULUS (<i>Tribulus terrestris</i>)	500 mg
CORDYCEPS SINESIS CS-4	500 mg
di cui POLISACCARDI	200 mg
GINSENG COREANO rosso radice (<i>Panax ginseng</i>)	300 mg
AVENA SATIVA	250 mg
ZINCO	15 mg 150% VNR
VITAMINA B2	21 mg 1500% VNR
SELENIO	83 µg 150% VNR

* VNR: valori nutritivi di riferimento



SENZA
GLUTINE

4

COMPRESSE
AL GIORNO

#RECIPE 4

PRODOTTO IN ITALIA

TESTIS BOOST è un integratore utile in caso di stanchezza, affaticamento sia mentale che fisico, aiuta il normale processo di formazione degli spermatozoi (spermatogenesi) e al mantenimento del livello di testosterone ed alla normale fertilità, utile nei primi stati di ipogonadismo per il ripristino dell'asse HTPA.

TESTIS BOOST contiene una particolare miscela di Sostanze Vegetali:

FIENO GRECO, MACA ANDINA, TRIBULUS che tramite i loro estratti stimolano il desiderio sessuale, lo stimolo di LH ed FSH e la produzione di ormoni androgeni.

L' **AVENA SATIVA** combatte lo stress e la stanchezza, aumenta il desiderio sessuale e prestazionale, migliora l'eiaculazione e contrasta l'impotenza.

Sembra aumenti la quota di testosterone libero nel sangue tramite inibizione sulle proteine leganti (SHBG).

Il **GINSENG COREANO** tramite i ginsenosidi è in grado di agire sulla libido e sulla vasodilatazione del tessuto erettile.

L'**ACIDO ASPARTICO**, lo **ZINCO** e il **SELENIO** sostengono il buon funzionamento degli ormoni sessuali. Fondamentali per la crescita, il metabolismo e per la produzione di sperma.

CORDYCEPS SINENSIS è un fungo tradizionalmente usato dalla Medicina Cinese come tonico-rinvigorente, coadiuvante della forza e della resistenza fisica. La sua composizione, ricca di principi attivi quali: cordicepina e acido cordicepico, polisaccaridi (galattomannano), nucleosidi (Adenosina e Guanosina), fitosteroli e minerali, lo rendono un ottimo rimedio per migliorare le prestazioni psico-fisiche soprattutto in stati di stress, in particolare svolge delle azioni benefiche a livello della sfera sessuale; stimola le funzionalità erettile, regola la secrezione ormonale in quanto inibitore dell'enzima 5-alfa-reduttasi e stimolante della produzione di DHEA.

INGREDIENTI:

Acido D-Aspartico, Calcio difosfato, Cellulosa microcristallina, Fieno greco (*Trigonella foenum graecum*) semi e.s. 4:1, Maca* (*Lepidium Meyenii*) radici e.s. 4:1, Tribulus* (*Tribulus terrestris*) pianta intera e.s. 40% saponine, Cordyceps sinensis** 40% polisaccaridi, Ginseng coreano rosso radice** (*Panax ginseng*) radici e.s. 10% Ginsenosidi, Avena***** (*Avena sativa*) frutti e.s. 4:1, Antiagglomerante: Magnesio stearato, Zinco gluconato****, Riboflavina (Vitamina B2), selenio di sodio*****.

MODO D'USO:

Assumere 4 compresse al giorno, preferibilmente 10-15 minuti prima dei pasti, 2 compresse pre colazione e 2 compresse pre pranzo.

QUANTITÀ:

120 Compresse

VIGOR BOOST

MANTENIMENTO DEI
LIVELLI DI TESTOSTERONE
E NORMALE FERTILITÀ

LINEA LONGER



Valori Nutrizionali

per dose giornaliera (3 compresse)

ACIDO D-ASPARTICO	1500 mg
ESTRATTO DI MACA	300 mg
ESTRATTO DI FIENO GRECO	300 mg
ESTRATTO DI MUIRA PUAMA	300 mg
ESTRATTO DI SERENOA	200 mg
di cui GRASSI	90 mg
ESTRATTO DI PINO MARITTIMO	100 mg
di cui BETASITOSTEROLI	70 mg
ZINCO	15 mg 150% VNR**
NIACINA	15 mg 94% VNR**
MELATONINA	1 mg
SELENIO	83 µg 150% VNR**

** VNR: valori nutritivi di riferimento



SENZA
GLUTINE

3

COMPRESSE
AL GIORNO

#RECIPE 5

PRODOTTO IN ITALIA

VIGOR BOOST è un integratore utile nei cali di desiderio sessuale, che lavora sul benessere della prostata e dell'apparato urinario e sul mantenimento dei normali livelli di testosterone.

Spesso i soggetti affetti da prostatite accusano problematiche di impotenza sessuale transitoria e disfunzione erettile completa, causate da una ghiandola prostatica infiammata, di solito si presentano come disturbi transitori che regrediscono completamente con il regredire dell'infiammazione prostatica.

VIGOR BOOST contiene una ricercata miscela di sostanze vegetali per ottimizzare e regolarizzare i normali processi e omeostasi fisiologiche.

La **SERENOA REPENS**, attuando l'inibizione dell'enzima 5-alfa-reduttasi, con conseguente blocco della conversione di testosterone in DHT, e del legame tra diidrotestosterone ed il suo recettore, migliora le problematiche relative all'ipertrofia prostatica e per uomini sopra i 40 anni lavora in prevenzione.

Il pino marittimo, utile per il benessere dei vasi, ricordiamo infatti che le malattie vascolari sono la seconda problematica della disfunzione erettile. Una diminuzione dell'elasticità delle arterie e la restrizione di calibro delle stesse, causa una riduzione del flusso sanguigno in tutto il corpo ed anche nelle arterie quindi l'impotenza erettile.

Inoltre il **PINO MARITTIMO** grazie al suo alto contenuto di Betasitosteroli potenzia le caratteristiche della *Serenoa repens* nella cura e prevenzione all'ipertrofia prostatica.

La **MUIRA PUAMA** viene utilizzata come afrodisiaco e tonico sessuale; aumenta la vasodilatazione, migliora la frequenza, l'intensità del desiderio e contrasta la disfunzione erettile.

Il **FIENO GRECO** e la **MACA ANDINA** tramite i loro estratti stimolano il desiderio sessuale, lo stimolo di LH ed FSH e la produzione di ormoni androgeni.

La **MELATONINA** per regolarizzare il ritmo sonno veglia e ottimizzare la produzione ormonale notturna.

L'**ACIDO ASPARTICO**, lo **ZINCO** e il **SELENIO** sostengono il buon funzionamento degli ormoni sessuali. Fondamentali per la crescita, il metabolismo e per la produzione di sperma.

INGREDIENTI:

Acido D-Aspartico, Calcio difosfato, Maca* (Lepidium Meyenii) radici e.s. 4:1, Fieno greco (Trigonella foenum grecum) semi e.s. 4:1, Muira Puama* (Ptychopetalum olacoides Benth.), Serenoa**** (Serenoa repens) frutto e.s. 45% grassi, Cellulosa microcristallina, Antiagglomeranti: Glicerilbehenato, Magnesio stearato, Zinco gluconato**, Pino marittimo (pinus pinaster) corteccia e.s. 70% Betasitosteroli, Niacina, Melatonina***, selenito di sodio**.

MODO D'USO:

Assumere 3 compresse al giorno, preferibilmente 10-15 minuti prima di cena oppure 1 ora circa prima di andare a letto.

QUANTITÀ:

90 Compresse

DIGEST SPRINT

FAVORISCE LA
DIGESTIONE DI PROTEINE
CARBOIDRATI E GRASSI

LINEA LONGER



Valori Nutrizionali

per dose giornaliera **1 compressa**

ENZIMIX	200 mg
così composto	AMILASI 6600 DU
	PROTEASI 13200 HUT
	GLUCOSAMILASI 8,8 AGU
	LIPASI 495 FCC FIP
	CELLULASI 1320 CU
	LATTASI 2200 ALU
	PECTINASI 30,8 PGU
GALATTOSIDASI	1050 GAJU
ESTRATTO DI ZENZERO	30 mg
di cui GINGEROLI	1,5 mg



SENZA
GLUTINE

1

COMPRESSA
AL GIORNO

#RECIPE 6

PRODOTTO IN ITALIA

DIGEST SPRINT è un integratore che sostiene la digestione rapidamente e in modo naturale. Contiene un'associazione completa di enzimi digestivi e un estratto di zenzero.

Un apparato digerente sano è la condizione necessaria per la corretta digestione e assimilazione dei macro e micro nutrienti.

Parte del processo digestivo è a carico degli enzimi digestivi, una carenza provoca una serie di disturbi e fastidi. Quando l'attività enzimatica è carente, possono verificarsi una serie di spiacevoli disturbi come: difficoltà digestiva, meteorismo, gonfiori, sindrome del colon irritabile e fenomeni di malassorbimento, diarrea o costipazione.

DIGEST SPRINT contiene:

- **ESTRATTO DI RIZOMA DI ZENZERO** che riduce lo stato di infiammazione dell'intestino, svolge un'azione carminativa e spasmolitica (favorendo l'eliminazione dei gas e agevola il transito del cibo nell'apparato digerente migliorando la motilità), inoltre aumenta la produzione della bile favorendo una migliore digestione dei grassi.

- una ricercata e selezionata miscela di **ENZIMI DIGESTIVI** da substrato vegetale (amilasi, proteasi, glucoamilasi, lipasi, cellulasi, lattasi e pectinasi) con aggiunta di alfa-galattosidasi.

Più in particolare i loro ruoli sono:

L' **AMILASI**, prodotti dal pancreas e dalle ghiandole salivari, scindono gli amidi e gli zuccheri.

La **GLUCOAMILASI** insieme all'amilasi ci aiutano a digerire i carboidrati come riso o patate, che contengono amilopectina.

Le **PROTEASI** hanno attività proteolitica, rompono i legami tra le proteine scindendo in amminoacidi

Le **LIPASI** trasformano i trigliceridi, rompendo le lunghe catene formate dagli acidi grassi.

Le **CELLULASI** scindono la cellulosa e quindi le fibre alimentari che di solito non vengono digerite.

Le **LATTASI** scindono il lattosio, in due molecole più semplici, glucosio e galattosio.

Le **PECTINASI** scompongono la pectina della frutta.

INGREDIENTI:

agente di carica: cellulosa microcristallina, agente antiagglomerante: fosfati di calcio, miscela di enzimi digestivi Enzimix® (Amilasi, Proteasi, Glucoamilasi, Lipasi, Cellulasi, Lattasi, Pectinasi), agente antiagglomerante: sali di magnesio degli acidi grassi; Alfa-Galattosidasi, estratto secco di zenzero (Zingiber officinale Rosc.) rizoma tit 5% in gingeroli.

MODO D'USO:

Assumere 1 compressa, preferibilmente 10–15 minuti prima di pranzo e /o cena.

QUANTITÀ:

40 Compresse

The background features a complex geometric pattern of overlapping triangles in shades of red, orange, and yellow. Overlaid on this pattern are numerous vertical lines of varying heights and colors, ranging from light yellow to dark red, creating a sense of depth and movement.

LINEA

PERFORMANCE

A partial view of a highly muscular human arm is visible on the right edge of the frame, showing detailed muscle definition and skin texture.



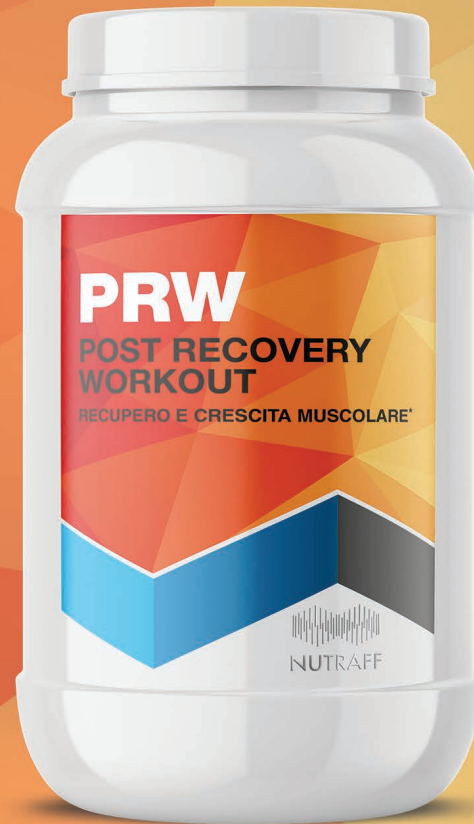
Linea Performance

Nata per gli atleti più esigenti che richiedono un aumento delle loro prestazioni atletiche e che ricercano un aumento della massa e forza muscolare.

PRW

POST RECOVERY
WORKOUT

LINEA PERFORMANCE



Valori Nutrizionali

	per 80g	per 100g
ENERGIA	1311,4 kj-314,5 kcal	1639,22 kj-393,1 kcal
GRASSI	1,52 g	1,9 g
di cui SATURI	0,8 g	1,0 g
CARBOIDRATI	19,2 g	24 g
di cui ZUCCHERI	15,2 g	19 g
PROTEINE	36 g	45 g
FENILALANINA	5,6 g	7 g
LEUCINA AKg	5,6 g	7 g
GLUTAMMINA AKg	4 g	5 g
CREATINA	4 g	5 g
TAURINA	0,8 g	1 g
MAGNESIO	210 mg 60% RDA	262 mg 70% RDA
SODIO		
da Bicarbonato di NA	186 mg	232mg
BROMELINA	33 mg	40 mg

Milk & Whey
Ingredients



SENZA
GLUTINE



AUMENTO MASSA
MUSCOLARE



RECUPERO
MASSA
MUSCOLARE

36

GRAMMI PER
PORZIONE

ZERO
ASPARTAME

SENZA
LATTOSIO

PRODOTTO IN ITALIA

PRW è il nuovo gainer più anabolico sul mercato. Con una miscela di:

SIERO PROTEINE isolate idrolizzate con il più alto valore biologico di produzione della Sachsenmilch e ricche di BCAA

DESTROSI è una fonte di carboidrati ad alto indice glicemico, stimola il ripristino del glicogeno muscolare dopo l'allenamento

FENIL-ALANINA è considerata un amminoacido essenziale che viene utilizzata dal cervello per produrre alcuni importanti neurotrasmettitori che, migliorano l'umore, alleviano il dolore e ottimizzano la funzionalità cerebrale migliorando il recupero fisico e mentale.

LEUCINA AKG è uno dei tre aminoacidi a catena ramificata (gli altri sono isoleucina e valina) è importante per la crescita, stimola la sintesi proteica, rallenta la decomposizione delle proteine strutturali e favorisce il recupero da uno sforzo prolungato, partecipa alla formazione di emoglobina e alla sintesi dell'ormone della crescita.

GLUTAMMINA AKG è importante nel regolare le funzioni nervose e cerebrali e nella sintesi di aminoacidi non essenziali.

La sua sintesi avviene principalmente nel tessuto muscolare a partire dagli aminoacidi arginina, ornitina e prolina.

La glutammina interviene: nella detossificazione da ammoniacca, nell'attività immunitaria, nell'aumento di volume delle cellule muscolari favorendo l'ingresso nelle cellule di acqua, aminoacidi ed altre sostanze; secondo alcuni ricercatori, stimolerebbe la sintesi proteica favorendo l'aumento di massa muscolare, utile nella sindrome da sovrallenamento, grazie alla capacità di penetrare la barriera emato-encefalica ed entrare nel cervello viene convertita in glutammato (il più importante e diffuso neurotrasmettitore eccitatore del sistema nervoso centrale).

CREATINA micro ionizzata CREAPURE® veicolata con un opportuno trasportatore

TAURINA è importante nella funzionalità cardiaca grazie alla sua capacità di regolarizzare la trasmissione degli impulsi nervosi e stabilizzare le membrane cellulari

MAGNESIO citrato svolge numerose funzioni fondamentali per il corpo umano, promuove un apparato osseo sano, è un co-fattore per oltre 300 sistemi enzimatici (tra i sistemi catalizzati da tali enzimi vi sono la sintesi degli acidi grassi, la sintesi proteica e il metabolismo del glucosio)

la forma citrata è la più biodisponibile e funge anche da alcalinizzante.

BROMELINA si riferisce a due enzimi proteolitici (ossia una proteina in grado di degradare altre proteine in aminoacidi liberi) inoltre ha attività digestiva, antinfiammatoria e antiedematosa.

INGREDIENTI:

Proteine del siero del latte isolate idrolizzate, Destrosio, Fenilalanina, Leucina AKG, Glutammina AKG, Creatina microionizzata, Cacao magro in polvere, Aromi, Taurina, Magnesio Citrato, Sodio Bicarbonato, Bromelina.

MODO D'USO:

Versare 80g di prodotto, pari a quattro misurini rasi, in circa 240 ml di acqua e mescolare sino a completo scioglimento del prodotto. Da consumare una volta al giorno post allenamento.

DISPONIBILE NEI GUSTI:

CIOCCOLATO, WAFER NOCCIOLA, FROLLINO.

QUANTITÀ: 1000 g

HYDRO AMINOBOLOC

INTRA-WORKOUT

LINEA PERFORMANCE



Valori Nutrizionali

per 30g - 552,5 kJ - 132,5 kcal

GRASSI	3 g	
di cui SATURI	2,1 g	
CARBOIDRATI	9,1 g	
di cui ZUCCHERI	0,1 g	
LEUCINA	4 g	
ISOLEUCINA	0,5 g	
VALINA	0,5 g	
GLUTAMMINA PEPTIDE	3,3 g	
BETA-ALANINA	3 g	
MCT	3 g	
CREATINA CITRATO	1,5 g	
TIROSIONA	1,5 g	
CITRULLINA MALATO	1,5 g	
TAURINA	0,5 g	
MAGNESIO	75 mg	20%RDA
POTASSIO	400 mg	20%RDA
CALCIO	160 mg	20%RDA
SODIO (Espresso come Sodio Cloruro)	87mg/dose	



SENZA
GLUTINE



FAST ENERGY



AUMENTO
PRESTAZIONE

30

GRAMMI PER
PORZIONE

SENZA
GLUTINE

BCAA
8:1:1

PRODOTTO IN ITALIA



HYDRO AMINO BOLIC è un integratore formulato per migliorare la performance durante l'allenamento, a base di:

BCAA 8:1:1 (LEUCINA - ISOLEUCINA - VALINA) Assunti prima dello sforzo, aiutano a preservare il tessuto muscolare e donano energia ritardando l'insorgenza della fatica, anche grazie ad un meccanismo di competizione dei BCAA con il triptofano per il trasportatore degli LNAA a livello della barriera emato-encefalica. A livello del tessuto muscolare, i BCAA rappresentano una fonte di energia alternativa ai carboidrati, infatti, quando il soggetto a causa di un'attività prolungata si trova con una scarsa disponibilità di zuccheri, tramite reazioni di Ossidazione i BCAA formano l'alanina che è il precursore più importante della gluconeogenesi, con la quale si otterrà l'ossalacetato (che fa parte del ciclo di Krebs). Tramite reazioni di deaminazione producono acetil CoA e quindi contribuiscono alla formazione di corpi chetonici che verranno utilizzati come fonte energetica.

BETA-ALANINA per tamponare l'eccessiva acidità prodotta durante la performance tramite la formazione di carnosina dall'unione di istidina e beta-alanina, ciò consente di aumentare la durata dell'allenamento e ottimizzare il recupero.

GLUTAMMINA PEPTIDE questa forma di glutammina è costituita da due dipeptidi: L-alanil L-Glutammina e Glicil-L Glutammina. La glutammina peptide è assorbita meglio rispetto alla classica forma L-glutammina, grazie alla presenza dei peptidi che permettono di superare il tratto digestivo; inoltre diverse evidenze sperimentali hanno dimostrato una migliore stabilità del dipeptide in soluzioni; ne deriva una migliore preservazione della sua struttura con minor idrolisi in glutammato ed ammoniaca. Questo amminoacido svolge tante funzioni nell'organismo quali: Trasporto di gruppi amminici da destinare alla sintesi proteica o alla detossificazione epatica, sintesi proteica, funzione energetica che aiuta l'immagazzinamento del glicogeno nelle cellule muscolari. Sopravvivenza e crescita delle cellule intestinali ed immunitarie. Sintesi di arginina, glutatone e neurotrasmettitori. Azione tampone sulle sostanze chimiche prodotte durante l'allenamento che inducono all'affaticamento.

CREATINA CITRATA gioca un ruolo fondamentale nel metabolismo energetico anaerobico alattacido incrementando la performance sulle basse reps e sul massimale; la forma citrata è la formula più velocemente assorbita.

TIROSONA è un precursore di diversi ormoni e neurotrasmettitori (tiroxina, dopamina, noradrenalina e adrenalina).

Svolge un ruolo importante nella produzione di eritrociti, leucociti, melatonina e Gh. Per questo motivo alla tirosona vengono attribuite proprietà adattogene, utili per migliorare la risposta dell'organismo a stress di varia natura.

CITRULLINA MALATO che è un aminoacido non essenziale convertito nell'organismo in arginina.

TAURINA svolge un ruolo di carrier per aminoacidi e molecole interessanti come la creatina, oltre alla sua azione stabilizzante sulle membrane cellulari inoltre la sua azione insulinica - simile consente di non modificare l'equilibrio glicemia-insulina, a tutto vantaggio della disponibilità di zuccheri circolanti durante la prestazione.

MCT (trigliceridi a media catena) sono più facilmente assimilabili dal corpo umano perché non necessitano di idrolisi e possono essere quindi assorbiti direttamente dalla mucosa intestinale e portati nel sangue direttamente dai vasi linfatici. Similmente ad un carboidrato anziché un grasso non necessitano dei sali biliari per la loro digestione. Lo scopo dei grassi è quello di portare energia ai mitocondri, nel caso degli MCT questo processo avviene senza utilizzare la carnitina, risultando quindi più efficiente e veloce.

MIX DI SALI MINERALI (MAGNESIO - POTASSIO - CALCIO - SODIO) Gli elettroliti aggiunti aiutano a mantenere i livelli salini nel corpo ed una giusta idratazione. Il giusto equilibrio elettrolitico previene eventuali crampi e disidratazione, preserva la lucidità mentale e la contrazione

INGREDIENTI: Maltodestirite 19 DE, Miscela di Aminoacidi ramificati BCAA (Leucina, Isoleucina, Valina) in rapporto 8:1:1, Glutammina peptide, MCT (Trigliceridi a media catena) Beta-alanina, Creatina citrato, L-Tirosina, Citrullina malato, Potassio Citrato, Calcio Citrato, Magnesio Ossido, Taurina, Aromi, Betaina, Caramello E159**, Antigiomerante: Biossido di silicio, Dolcificante: Acesulfame K.

MODO D'USO: Versare 30 g, pari a 1 misurino raso e mezzo di prodotto, in almeno 500 ml - 600 ml di acqua e mescolare fino a completo scioglimento. Consumare durante l'attività sportiva. Usare una sola volta al giorno.

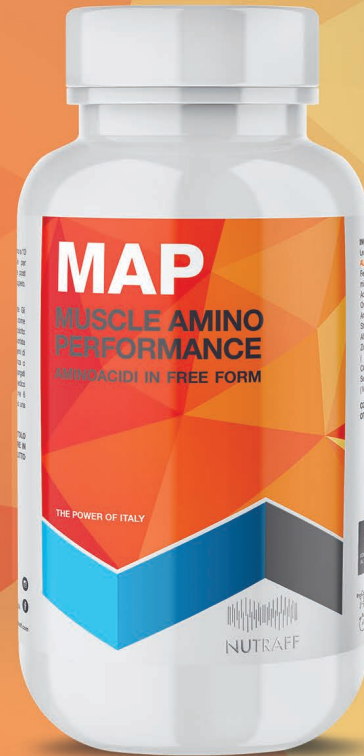
DISPONIBILE NEI GUSTI: COLA LIME ,FRUTTI DI BOSCO, ARANCIA ROSSA.

QUANTITÀ: 600 g

MAP

**MUSCLE AMINO
PERFORMANCE**

LINEA PERFORMANCE



Valori Nutrizionali

per dose da 6 compresse

LEUCINA	1050 mg	
LISINA	950 mg	
VALINA	830 mg	
ISOLEUCINA	830 mg	
ALANIL-GLUTAMMINA	500 mg	
TREONINA	450 mg	
FENILALANINA	200 mg	
ACIDO ASPARTICO	200 mg	
TRIPTOFANO	160 mg	
CISTINA	150 mg	
ORNITINA	150 mg	
SERINA	150 mg	
BETAINA	100 mg	
TIROSINA	80 mg	
METIONINA	48 mg	
VITAMINA E	36 mg	300% RDA
ZINCO	3 mg	30% RDA
VITAMINA B1	2,2 mg	200% RDA
VITAMINA B6	2,8 mg	200% RDA
VITAMINA B12	0,5 mg	200% RDA
SELENIO	55 mcg	100% RDA



SENZA
GLUTINE



AUMENTO MASSA
MUSCOLARE



RECUPERO
MASSA
MUSCOLARE

6

COMPRESSE
AL GIORNO

VITAMINE
B1 B6 B12

VITAMINA
E

PRODOTTO IN ITALIA

MAP è un integratore a compresse che contiene tutti gli 8 aminoacidi essenziali.

Gli aminoacidi sono gli elementi che costituiscono le proteine. Si classificano in: aminoacidi essenziali e non essenziali, i primi sono gli aminoacidi che l'organismo non riesce a produrre, gli ultimi possono essere prodotti autonomamente dal nostro organismo a partire da altri aminoacidi. Oltre a fungere da mattoni per la sintesi proteica, gli aminoacidi essenziali assunti sotto forma di integratori hanno un ruolo fondamentale nella stimolazione fisiologica e nella costituzione di importanti ormoni quali quello della crescita (GH), l'insulina, il glucagone; inoltre svolgono un'importante azione di recupero muscolare facilitando la sintesi proteica. Negli anni sempre più studi scientifici hanno dimostrato la validità degli aminoacidi essenziali nel miglioramento della performance riscontrando:

- Attività eutrofica ed energetica;
- Incremento della sintesi proteica;
- Contrasto della fatica mentale;
- Miglior rendimento respiratorio grazie all'azione tampone esercitata sull'acidosi metabolica conseguente al lavoro muscolare;
- Bassa produzione di scorie azotate circa 1%;
- Maggior utilizzo di grassi a scopo energetico;
- Aumento dei livelli di testosterone significativamente più alti in seguito ad appropriata assunzione prima degli allenamenti;
- Diminuzione dei livelli di cortisolo e dell'enzima CPK (enzima che evidenzia danno a livello muscolare);
- Minor produzione di ammoniaca e urea e un più veloce smaltimento di tali sostanze rilevando in tal modo un'azione detossicante per l'organismo;
- Miglior adattamento allo stimolo allenante.

Le vitamine e minerali sono state selezionate per il loro supporto al normale metabolismo energetico e singolarmente per il loro contributo a:

VITAMINA B6 – normale metabolismo delle proteine e del glicogeno

VITAMINA B12 – normale formazione dei globuli rossi

VITAMINA B1 – normale funzione cardiaca

ZINCO – supporto al metabolismo acido- e sintesi proteica.

SELENIO – per proteggere le cellule dallo stress ossidativo

VITAMINA E – proprietà antiossidanti

INGREDIENTI:

Leucina, Lisina, Valina, Isoleucina, ALANIL-GLUTAMMINA Fenilalanina, Treonina, Cellulosa microcristallina, Calcio Fosfato Acido Aspartico, Triptofano, Cistina, Ornitina, Serina, Betaina. Antiagglomerante: Magnesio Stearato, Tirosina, Metionina, Alfatocoferoilo acetato (Vitamina E) Zinco Ossido, Tiammina Cloridrato (Vitamina B1), Piridossina Cloridrato (Vitamina B6), Sodio Selenito, Cianocobalammina, (Vitamina B12). Contiene aminoacidi ottenuti da fermentazione.

MODO D'USO:

si consiglia l'assunzione da 6 fino a 10 compresse al giorno.

Ideale per integrare uno spuntino oppure post allenamento per migliorare il recupero.

QUANTITÀ:

240 Compresse

MAP+

MUSCLE AMINO PERFORMANCE



LINEA PERFORMANCE

Valori Nutrizionali

per dose da 22g.

CARBOIDRATI (Ciclodestrine)	10 g
di cui zuccheri	0 g
CREATINA ETILESTERE	3 g
LEUCINA	1,5 g
ALANIL-GLUTAMMINA	1,0 g
HMB	1,0 g
LISINA	950 mg
VALINA	830 mg
ISOLEUCINA	830 mg
TREONINA	450 mg
FENILALANINA	200 mg
ACIDO ASPARTICO	200 mg
TRIPTOFANO	160 mg
CISTINA	150 mg
ORNITINA	150 mg
SERINA	150 mg
BETAINA	100 mg
METIONINA	50 mg



AUMENTO MASSA MUSCOLARE



RECUPERO MASSA MUSCOLARE

22

GRAMMI PER PORZIONE

ZERO GRASSI

ZERO ZUCCHERI

PRODOTTO IN ITALIA

MAP PLUS è un integratore in polvere che contiene una piccola fonte di ciclodestrine come veicolo e 16 aminoacidi fra essenziali e non essenziali. Gli aminoacidi sono gli elementi che costituiscono le proteine. Oltre a fungere da mattoni per la sintesi proteica, gli aminoacidi essenziali assunti sotto forma di integratori hanno un ruolo fondamentale nella stimolazione fisiologica e nella costituzione di importanti ormoni quali quello della crescita (GH), l'insulina, il glucagone; inoltre svolgono un'importante azione di recupero muscolare facilitando la sintesi proteica. Gli Aminoacidi Essenziali sono formulati secondo un particolare rapporto fra di loro che deve essere proporzionale alle necessità del nostro organismo, e se ciò non si verifica l'aminoacido inserito in modo sbagliato limita l'assimilazione degli altri.

A completare la formulazione la:

CREATINA ETIL ESTERE è una formulazione brevettata, deriva dalla Creatina Monoidrata che subisce un processo di esterificazione che ha la capacità di aumentare la biodisponibilità della creatina al fine di velocizzare il trasporto a livello muscolare e ridurre al minimo le controindicazioni, come ad esempio affaticamento renale e la ritenzione idrica (tipica della classica Creatina Monoidrata)

HMB L'ACIDO BETA-IDROSSI-BETA-METIL-BUTIRRICO (o-idrossi-metilbutirato) è un metabolita dell'amminoacido essenziale leucina. Diversi studi clinici che mostravano che la somministrazione di adeguate quantità di HMB ha ridotto il danno muscolare quindi la disgregazione proteica muscolare e ha favorito il recupero fisico dopo un allenamento intenso.

ALANIL- GLUTAMMINA è un dipeptide, che lega la glutammina alla alanina, questa forma è più solubile, più stabile al calore e agli acidi rispetto alla L- Glutammina.

L'Alanil -Glutammina svolge un ruolo molto importante nella idratazione intracellulare, questo perché l'alanina sembra controllare positivamente la concentrazione di potassio intracellulare, trascinando l'acqua dentro alla cellula. La glutammina, invece, aiuta a mantenere il bilancio sul l'equilibrio acido-base che viene turbato dall'acido lattico sviluppato durante la seduta allenante e sono di particolare interesse di utilizzo per allenamenti intensi e altre forme di stress fisico.

L'alanina è il più importante aminoacido coinvolto nel trasporto dell'azoto dai muscoli al fegato.

Una volta arrivato al fegato, la frazione di carbonio dello scheletro aminoacidico è convertita in glucosio (processo chiamato ciclo glucosio-alanina o ciclo di Cahill).

INGREDIENTI:

Ciclodestrine, Creatina etilestere (CEE), Leucina, ALANIL - GLUTAMMINA , HMB (Calcio Idrossimetilbutirato), Lisina, Valina, Isoleucina, Treonina, Aromi, Fenilalanina, Acido Aspartico, Triptofano, Cistina, Ornitina, Serina, Betaina, Metionina, Dolcificanti: Acesulfame K, Sucralosio. Contiene aminoacidi ottenuti da fermentazione.

MODO D'USO:

Assumere 22g di prodotto al giorno, pari ad 1 misurino pieno, sciolto in 200 ml di acqua da consumare a fine allenamento oppure sciolto in 350-400 ml di acqua da consumare durante l'allenamento.

DISPONIBILE NEI GUSTI:

FRUTTI DI BOSCO, ARANCIA.

QUANTITÀ:

500 g

IDRAVOL

**STANCHEZZA ED
AFFATICAMENTO
METABOLISMO
ENERGETICO**

LINEA PERFORMANCE



Valori Nutrizionali

per dose giornaliera da 22 grammi

CICLODESTRINE (Clusterdextrin®)	4,8 g
MALTODESTRINE	4,2 g
DESTROSI	3 g
BETAINA	1500 mg
TIROSINA	2000 mg
BETA-ALANINA	500 mg
TAURINA	500 mg
VITAMINA B6	2,5 mg 178% VNR***
VITAMINA B12	50 µg 2000 % VNR***
VITAMINA B2	10 mg 714% VNR***
VITAMINA C	250 mg 312% VNR***
SODIO	400 mg
CLORO	670 mg
POTASSIO	300 mg 15% VNR***
MAGNESIO	350 mg 93% VNR***
CALCIO	150 mg 19% VNR***
FOSFORO	120 mg 17% VNR***

* VNR: valori nutritivi di riferimento



SENZA
GLUTINE



FAST ENERGY

22

GRAMMI PER
PORZIONE

SOSTEGNO
ENERGETICO

ELETTROLITICO

PRODOTTO IN ITALIA

IDRAVOL è un integratore utile per contrastare gli stati di affaticamento e stanchezza. È costituito da:

CICLODESTRINE ad alta ramificazione Cluster Dextrin™, oligosaccaridi ciclici con un alto PM ed una bassa osmolarità, che è il numero totale delle molecole e di ioni presenti in un litro di una soluzione. Le bevande a bassa osmolarità provocano un rilascio di glucosio nel sangue molto più graduale e ciò le rende utilissime soprattutto negli sport di resistenza, perché le scorte di glicogeno saranno ricaricate più velocemente rispetto agli altri carboidrati e non si incorrerà nel rischio di picchi ipoglicemici durante l'attività.

MALTODESTRINE de19 sono un carboidrato complesso ottenuto tramite il processo di idrolisi degli amidi. Tramite processi industriali è possibile modificare i legami chimici che uniscono i polisaccaridi ottenendo carboidrati più o meno complessi; proprio dalla loro lunghezza si determina un parametro importante, ovvero la Destrosio-Equivalenza (D.E.), che può andare da un minimo di 4-6 a un massimo di 36-39. Più alto è questo numero, più corte sono le catene di polisaccaridi e più è alto l'indice glicemico ed anche la velocità di assimilazione.

DESTROSI è un carboidrato semplice dall'assorbimento veloce.

MIX DI SALI MINERALI (Cloro - Potassio - Calcio - Sodio) aiutano a mantenere i livelli salini nel corpo e una buona idratazione. Il giusto equilibrio elettrolitico previene eventuali crampi e disidratazione, preserva la lucidità mentale e la contrazione muscolare.

MAGNESIO è un minerale che presiede oltre 300 reazioni chimiche importanti per la produzione, il trasporto e l'utilizzo dell'energia favorendo il buon funzionamento di tutto l'organismo.

FOSFORO è un elemento indispensabile in tutte le trasformazioni energetiche a livello cellulare, fondamentale per l'assorbimento del calcio, migliora le capacità cognitive.

BETA ALANINA tampona l'eccessiva acidità prodotta durante la performance tramite la formazione di carnosina dall'unione di istidina e beta alanina. Ciò consente di aumentare la durata dell'allenamento e ottimizzare il recupero.

TAURINA svolge un ruolo di carrier per aminoacidi e molecole interessanti come la creatina, oltre alla sua azione stabilizzante sulle membrane cellulari, la sua azione insulino-simile consente di non modificare l'equilibrio glicemia-insulina, a tutto vantaggio della disponibilità di zuccheri circolanti durante la prestazione.

VITAMINA B2, B6, B12 sono coinvolte nel metabolismo degli aminoacidi, degli acidi grassi e degli zuccheri.

VITAMINA C ha proprietà antiossidanti, contribuisce alla formazione dei globuli rossi e previene le emorragie, combatte le infezioni batteriche e riduce i sintomi allergici.

BETAINA (TMG) permette una maggiore idratazione cellulare che protegge dagli effetti di disidratazione prodotti dall'allenamento intenso.

TIROSINA è l'amminoacido di partenza per la sintesi della dopamina, dell'adrenalina e della noradrenalina. Per questo motivo alla tirosina vengono ascritte proprietà adattogene, utili per migliorare la risposta dell'organismo a stress di varia natura.

INGREDIENTI: ciclodestrine (Clusterdextrin®), maltodestrine, destrosio, betaina, tirosina, regolatore di acidità: acido citrico; cloruro di sodio, ossido di magnesio, beta-alanina, taurina, cloruro di potassio, aromi, calcio difosfato, vitamina C (acido ascorbico), antiagglomerante: biossido di silicio; vitamina B2 (riboflavina), vitamina B6 (piridossina cloridrato), vitamina B12 (cianocobalammina).

MODO D'USO: Assumere 22g di prodotto al giorno, pari ad 1 misurino raso, sciolto in 350-400 ml di acqua da consumare durante l'allenamento.

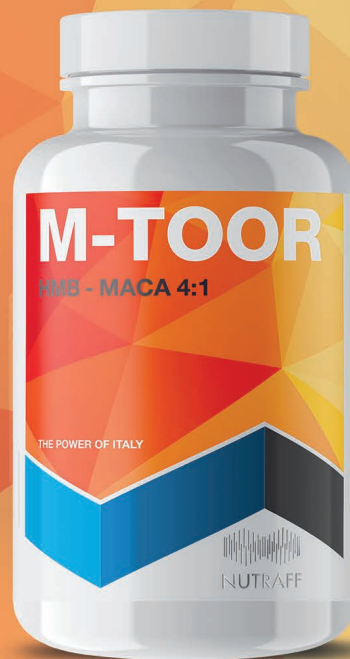
DISPONIBILE NEI GUSTI: ARANCIA, ARANCIA ROSSA, FRUTTI DI BOSCO.

QUANTITÀ: 330 g

M-TOOR

HMB-MACA 4:1

LINEA PERFORMANCE



Valori Nutrizionali

PER 1 COMPRESSA

1000 mg HMB (Calcio idrossi-Metilbutirrato)

150 mg Maca 4:1 (Lepidium meyenii, radice)

PER 3 COMPRESSA

3000 mg HMB (Calcio idrossi-Metilbutirrato)

450 mg Maca 4:1 (Lepidium meyenii, radice)



SENZA
GLUTINE



AUMENTO MASSA
MUSCOLARE



ANTICATABOLICO

3

COMPRESSE
AL GIORNO

MACA
4:1

HMB

PRODOTTO IN ITALIA

M-TOOR è un integratore a base di:

HMB L'ACIDO BETA-IDROSSI-BETA-METIL-BUTIRRICO (o β -idrossi- β -metilbutirrato)

è un metabolita dell'amminoacido essenziale leucina. Diversi studi lo confermano un valido integratore per lo sportivo, sia esso pratici sollevamento pesi, ciclismo o corsa. Già nel 1996, il dott. Steven Nissen pubblicò sul "The Journal of Applied Physiology" alcuni studi clinici che mostravano che la somministrazione di adeguate quantità di HMB ha ridotto il danno muscolare quindi la disgregazione proteica muscolare e ha favorito il recupero fisico dopo un allenamento intenso.

Nel 2003 due dottori Nissen e Sharp pubblicarono uno studio che riconfermava le proprietà dell'HMB enunciate qualche anno prima. Successivamente uno studio svolto sui ciclisti allenati ha mostrato che l'HMB, ha favorito l'aumento del VO₂max e ha ritardato la comparsa dell'accumulo del lattato nel sangue (OBLA) inoltre ha ridotto l'incremento della CPK, che è implicato nell'indolenzimento muscolare ritardato (DOMS). Studi più recenti hanno mostrato che l'HMB ha mostrato benefici positivi riducendo il colesterolo LDL e la pressione ematica.

MACA ANDINA è una pianta tipica delle zone andine che cresce ad altitudini piuttosto elevate. Il prodotto contiene estratto di maca 4:1 che significa che è quattro volte più forte di una polvere normale. E' una sostanza adattogena quindi in grado di aumentare le capacità di adattamento dell'organismo ad agenti stressanti di varia natura (fisici, psichici, lavorativi, sportivi, patologici ecc.), effetto ergogenico (in grado di determinare un miglioramento delle performance fisiche), ricostituente e mediante ricerche effettuate su pazienti adulti, è stato osservato che la maca ha spiccate attività afrodisiache, proprietà attribuibili ad alcuni alcaloidi e fitosteroli.

La somministrazione di maca per 4 mesi induceva un aumento del volume spermatico, del numero di spermatozoi e della loro attività, con un miglioramento soggettivo del desiderio sessuale (rispetto al placebo).

Un nuovo studio inoltre ha riportato che la somministrazione di maca migliora il tono dell'umore, motivo per il quale si è rivelata particolarmente utile nei forti periodi di stress.

INGREDIENTI:

Calcio idrossimetilbutirrato HMB, MACA 4:1 (Lepidium meyenii, radice), Cellulosa microcristallina, Calcio Fosfato, Antiagglomerante: Magnesio stearato.

MODO D'USO:

Assumere fino ad un massimo di 3 compresse al giorno.

QUANTITÀ:

100 Compresse



LINEA

STAMINA



Linea Stamina

Nata per gli atleti agonisti più esigenti, si rivolge in particolar modo agli sport che richiedono potenza e resistenza.

STAMINA WOD PRE

TONICO-ADATTOGENO

LINEA STAMINA



Valori Nutrizionali

per dose giornaliera da 30 grammi

CITRULLINA	5 g
ARGININA AKG	3 g
BETA ALANINA	3 g
MCT	4 g
TAURINA	1 g
FOSFATIDILSERINA	250 mg
CREATINA	5 g
ASHWANGANDHA	500 mg
TEANINA	400 mg
CAFFEINA	200 mg
SCHIZANDRA	400 mg
PIPERINA	2,8 mg
SODIO	400 mg
POTASSIO	300 mg 15% VNR**
CALCIO	150 mg 19% VNR**
CLORURO	315 mg 36% VNR**
MAGNESIO	262 mg 70% VNR**
FOSFORO	200 mg 29% VNR**
ZINCO	10 mg 100% VNR**
NIACINA	25 mg 156% VNR**
VITAMINA B6	8,4 mg 600% VNR**
VITAMINA B12	500 mcg 20000 % VNR**



SENZA
GLUTINE



Creapure®



AUMENTO
PRESTAZIONE

5

GRAMMI A
PORZIONE

FUNZIONE
PRO
ENERGETICA

METABOLISMO
dei GRASSI

PRODOTTO IN ITALIA

STAMINA WOD PRE è un integratore costituito da un particolare e ricercato mix di 23 elementi atti a migliorare le performance durante gli allenamenti più estenuanti. È costituito da:

CITRULLINA MALATA è un aminoacido non essenziale convertito nell'organismo in arginina;

ARGININA ALFAKETOGLUTARATO, lavora in sinergia con la citrullina e migliora la vasodilatazione contrastando l'affaticamento muscolare.

BETA ALANINA, consente di aumentare la durata dell'allenamento e ottimizzare il recupero.

MCT (trigliceridi a media catena) sono facilmente assimilabili dal corpo umano perché non necessitano di idrolisi.

TAURINA, la sua azione insulino-simile consente di non modificare l'equilibrio glicemia-insulina, a tutto vantaggio della disponibilità di zuccheri circolanti durante la prestazione.

FOSFATIDILSERINA, è in grado di incrementare la crescita della massa muscolare, migliorare la memoria e le prestazioni cognitive e migliorare la conduzione degli impulsi nervosi.

ASHWANGANDHA è il nome di una delle più potenti piante curative utilizzate nella medicina ayurvedica. Viene utilizzata per contrastare lo stress, la mancanza di energia, migliorare la concentrazione.

CAFFEINA e **SCHIZANDRA** sono due tonici adattogeni con valenza sia sull'efficacia muscolare che sul sistema nervoso, migliorano la concentrazione e la qualità degli impulsi nervosi rivolti al muscolo.

CREATINA, gioca un ruolo fondamentale incrementando la performance sulle basse reps e sul massimale.

TEANINA è un aminoacido che presenta delle proprietà psicoattive, promuove la produzione di onde alfa cerebrali, migliora la sfera cognitiva e caratteriale.

MAGNESIO è un minerale che presiede oltre 300 reazioni chimiche importanti per la produzione, il trasporto e l'utilizzo dell'energia favorendo il buon funzionamento di tutto l'organismo.

MIX DI SALI MINERALI (CLORO - POTASSIO - CALCIO - SODIO) aiutano a mantenere i livelli salini nel corpo e una buona idratazione, preservando la lucidità mentale e la contrazione muscolare.

PIPERINA per migliorare l'assorbimento intestinale dei nutrienti.

FOSFORO è un elemento indispensabile in tutte le trasformazioni energetiche a livello cellulare, fondamentale per l'assorbimento del calcio, migliora le capacità cognitive.

ZINCO fa parte di moltissimi sistemi enzimatici. Partecipa alla sintesi dell'acido nucleico che controlla la formazione di varie proteine nelle cellule, la crescita corporea e la riparazione dei tessuti.

VITAMINA B3, B6 e B12, giocano un ruolo essenziale nel consentire il funzionamento del sistema nervoso, nel metabolismo degli aminoacidi, degli acidi grassi, degli zuccheri e nella sintesi dell'emoglobina. Insieme all'acido folico, intervengono nella produzione dei globuli rossi.

INGREDIENTI: Citrullina (KYOWA QUALITY®), creatina monoidrato (Creapure®), trigliceridi a media catena (MCT), Arginina AKG, maltodestrine, beta alanina, taurina, cloruro di sodio, potassio bicarbonato, aromi, ossido di magnesio, estratto secco di Schizandra (Schizandra chinensis (Turcz.) Baill., frutti) 5% schizandrina, calcio fosfato, estratto secco di ashwaganda (Withania somnifera (L.) Dunal, radici), fosfatidilserina, teanina, caffeina, Edulcoranti: sucralosio, acesulfame K; niacina (nicotinamide), ossido di zinco, vitamina B6 (piridossina cloridrato), piperina da pepe nero (Piper nigrum L., frutti), vitamina B12 (cianocobalamina).

MODO D'USO: Assumere 30g di prodotto al giorno, pari ad 1 misurino pieno, sciolto in 200 ml di acqua da consumare 15 minuti pre allenamento.

DISPONIBILE NEI GUSTI:
FRUTTI DI BOSCO, ARANCIA.

QUANTITÀ:
450 g

CARBO WOD

CARBOIDRATI
COMPLESSI

LINEA STAMINA



Valori Nutrizionali

per dose da	30 g	100g
PROTEINE		0 g
GRASSI		0 g
CARBOIDRATI	27,5 g	92 g
DI CUI ZUCCHERI	0,16 g	0,53 g
FIENO GRECO	e.s. 150 mg	e.s. 500 mg
KCAL PER DOSE	110	367
KJ PER DOSE	458,70	1529

palatinose™

 **Cluster Dextrin®**



SENZA
GLUTINE



AUMENTO MASSA
MUSCOLARE



RECUPERO
MASSA
MUSCOLARE

30

GRAMMI PER
PORZIONE

ZERO
ASPARTAME

ZERO
GLUTINE

PRODOTTO IN ITALIA



CARBO WOD è un integratore a base di una particolare miscela di carboidrati complessi ad alto peso molecolare con aggiunta di e.s. titolato di fieno greco. Utile per chi pratica attività sportiva, perché migliora il recupero muscolare se utilizzato post allenamento e se utilizzato durante l'attività sportiva apporta energia costante mantenendo stabile la glicemia.

La miscela di carboidrati è costituita da:

MALTODESTRINE DE 19, sono un carboidrato complesso ottenuto tramite il processo di idrolisi degli amidi. Tramite processi industriali è possibile modificare i legami chimici che uniscono i polisaccaridi ottenendo carboidrati più o meno complessi; proprio dalla loro lunghezza si determina un parametro importante, ovvero la Destrosio-Equivalenza (D.E.), che può andare da un minimo di 4-6 a un massimo di 36-39. Più alto è questo numero, più corte sono le catene di polisaccaridi e più è alto l'indice glicemico ed anche la velocità di assimilazione.

ISOMALTULOSIO PALATINOSE, la produzione avviene tramite moderne tecniche di conversione enzimatica a partire dal saccarosio. L'isomaltulosio è un disaccaride, ovvero uno zucchero la cui molecola è formata dall'unione di due zuccheri più piccoli (monosaccaridi), che sono il glucosio e fruttosio. I due monosaccaridi sono uniti da un particolare tipo di legame (legame glucosidico di tipo alfa 1,6), che a livello intestinale viene scisso dalle disaccaridasi intestinali molto difficilmente, questo fa sì che il conseguente livello di glucosio nel sangue (glicemia) e quello di insulina (insulinemia) si innalzi molto più lentamente, e con maggiore gradualità. Alcuni Studi hanno dimostrato che durante l'attività fisica, in corrispondenza dell'assunzione di isomaltulosio, è stata osservata una maggiore utilizzazione delle riserve di glicogeno e grasso corporeo rispetto al saccarosio, il che evidenzia che tale tipo di carboidrato pare non interferisca con eventuali processi di dimagrimento.

CICLODESTRINE AD ALTA RAMIFICAZIONE CLUSTER DEXTRIN, sono oligosaccaridi ciclici formati da 6, 7 o 8 monomeri di D-(+) glucopiranosio uniti tra loro con un legame, 1-4 glucosidico e chiusi ad anello. E' il prodotto più tecnico attualmente in commercio, il vantaggio di questo prodotto non è solo dato dall'alto PM e dalla bassa osmolarità ma anche dal fatto che, comporta un rilascio sostenuto di glucosio nel torrente ematico. L'osmolarità è il numero totale delle molecole e di ioni presenti in un litro di una soluzione. Le bevande a bassa osmolarità, come quelle contenenti ciclodestrine, provocano un rilascio di glucosio nel sangue molto più graduale e ciò le rende utilissime soprattutto negli sport di resistenza, perché le scorte di glicogeno saranno ricaricate più velocemente rispetto agli altri carboidrati e non si incorrerà nel rischio di picchi ipoglicemici durante l'attività.

FIENO GRECO E.S. che grazie all'abbondante contenuto dell'aminoacido 4-idrossi-isoleucina esercita un effetto protettivo sul fegato e stimola la produzione di insulina. Uno studio del 2009 di bio-farmacologia del CNRS di Montpellier ha dimostrato che l'isoleucina 4-idrossi ha migliorato i livelli di zucchero nel sangue e l'azione dell'insulina, nei ratti diabetici. Le dosi e le modalità di assunzione del Carbo WOD dipendono dal tipo di disciplina sportiva praticata e dalla sua durata. Vengono principalmente utilizzate nell'attività prolungate o per migliorare il recupero muscolare.

INGREDIENTI:

Ciclodestrine (cluster dextrina), Maltulosio (palatinose), Maltodestrine 19 DE, Esaltatore di sapidità: Acido citrico, Aromi *, Fieno greco (Trigonella Foenum Grecum) semi e.s. 50% saponine (Testofen). *Non presente nel Neutro.

MODO D'USO:

Si consiglia l'assunzione di 30 g. Ideale come intra e/o post workout e per migliorare il recupero muscolare ed energetico.

DISPONIBILE NEI GUSTI: NEUTRO, ARANCIA.

QUANTITÀ: 700 g

BETA OXYGEN WOD

**PRECURSORE DELLA
CARNOSINA**

LINEA STAMINA



INFORMAZIONI NUTRIZIONALI

per dose giornaliera (3 compresse)

BETA ALANINA	2250 mg
INOSINA	450 mg

BETA OXYGEN WOD è un integratore a base di Beta alanina e Inosina.

La Beta Alanina, come dimostrano da tanti studi, è efficace sull'effetto tampone a contrasto dell'acido lattico.

La Beta Alanina è un aminoacido che concorre direttamente alla produzione della Carnosina (Beta Alanina + Istidina), quest'ultima cattura l'atomo d'idrogeno dell'acido lattico consentendo così la riconversione in piruvico per la produzione di nuova energia, senza una importante alterazione del pH muscolare. In questo modo viene potenziata l'azione della cosiddetta "navetta del lattato", quindi della possibilità di riutilizzare la produzione dell'acido lattico a fini energetici.

Questa caratteristica aiuta a stabilizzare il pH muscolare e ritarda l'inibizione del sistema enzimatico conseguente all'acidosi, il tutto con un'influenza positiva sulle funzioni collegate al metabolismo della Fosfocreatina. Quindi fa sì che la cellula non invii segnali precoci di affaticamento muscolare quando ancora esistono riserve energetiche (locali e generali) capaci di permettere la continuazione del lavoro e quindi di sostenere l'atleta in esercizio sub massimale alla maggiore intensità possibile per un tempo maggiore, (sprint su distanze medie, ripetute circuiti ad alta intensità con pochissimo recupero).

Molto importante è l'inosina, che è un nucleoside formato dall'unione di una molecola di D-ribosio con una di ipoxantina.

L'inosina ha effetti ergogenici come l'aumento di cessione di ossigeno ai tessuti (per l'incremento di 2,3 difosfoglicerato) e l'incremento di ATP.

INGREDIENTI:

Beta alanina, agente di carica: cellulosa microcristallina, inosina da estratto secco di barbabietola (*Beta vulgaris* L., radice), agenti antiagglomeranti: fosfato dicalcico, sali di magnesio degli acidi grassi.

MODO D'USO:

Assumere 3 compresse al giorno con poca acqua.

QUANTITÀ:

60 Compresse



SENZA
GLUTINE

3

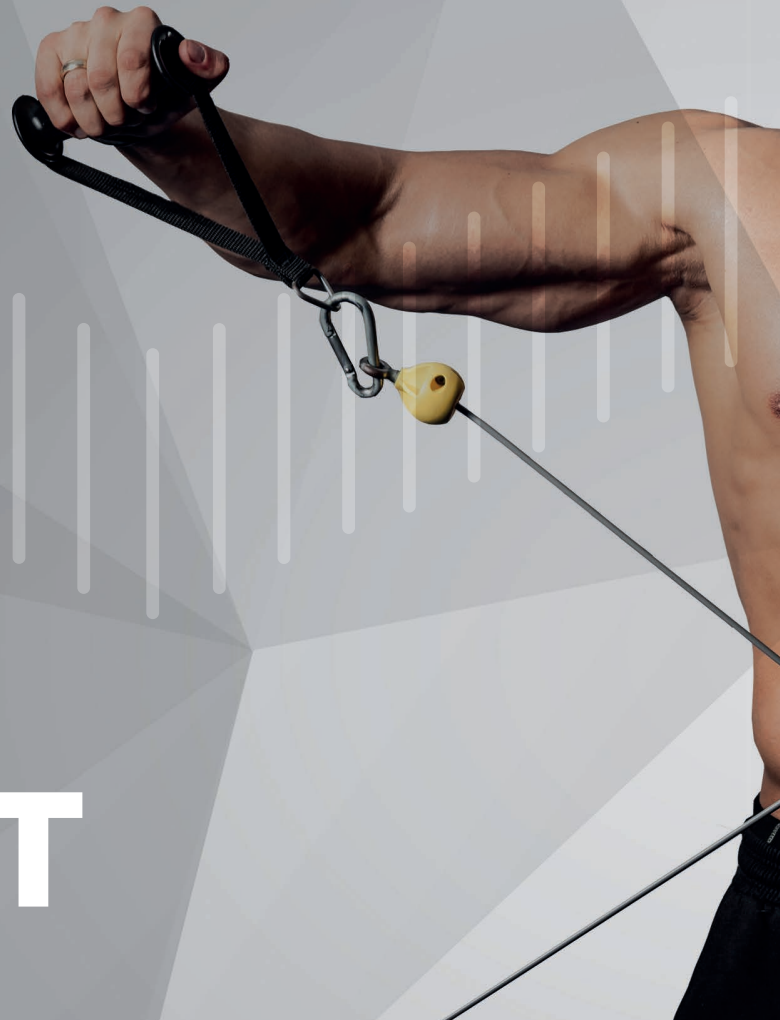
COMPRESSE
AL GIORNO



BENESSERE
QUOTIDIANO

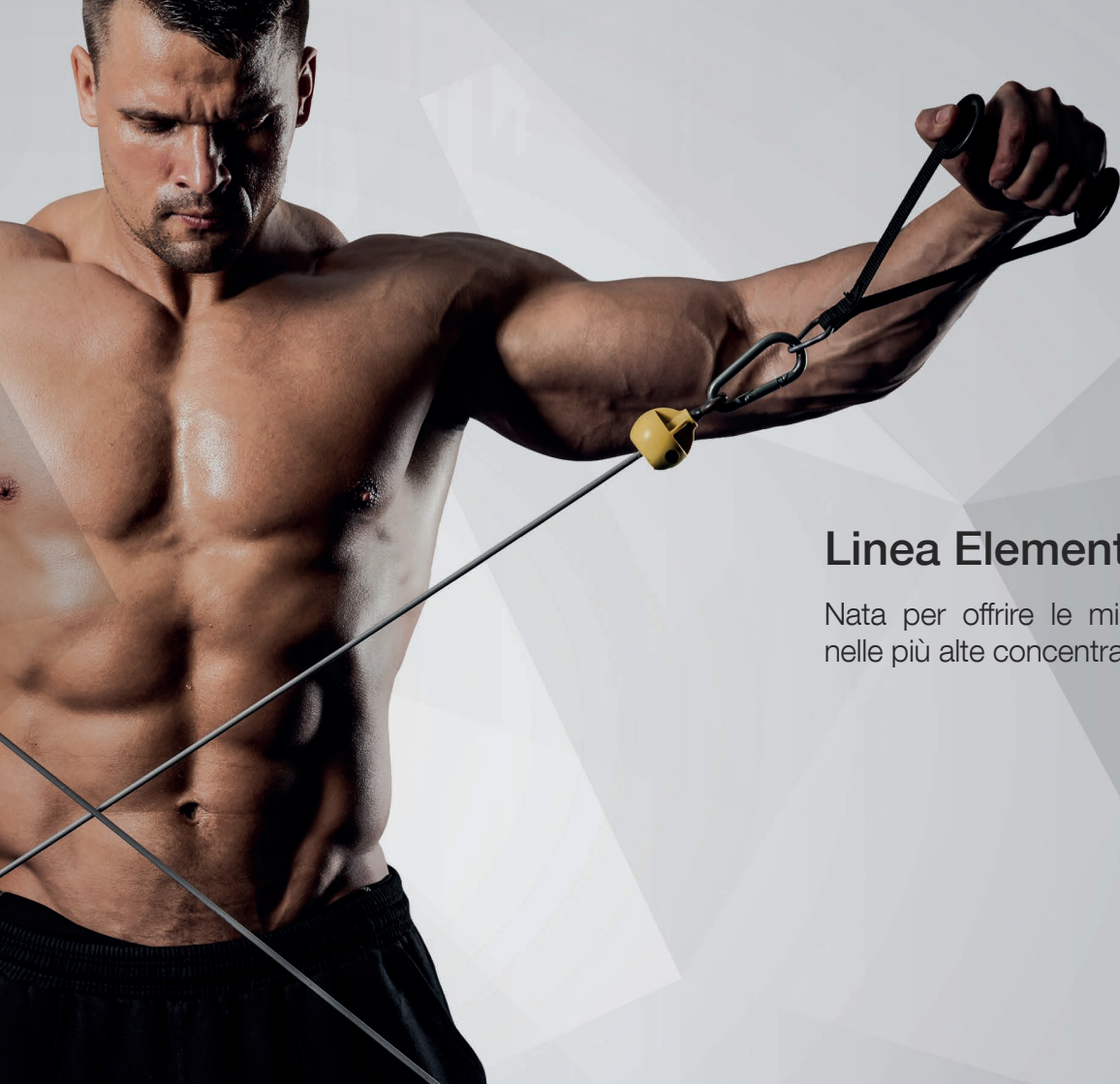
PRODOTTO IN ITALIA





LINEA

ELEMENT



Linea Element

Nata per offrire le migliori materie prime nelle più alte concentrazioni sul mercato.

EKFP

ELITE KREATINE FOR PERFORMANCE

LINEA ELEMENT



Valori Nutrizionali

per dose giornaliera da 3,4 grammi

CREATINA MONOIDRATO	3,4 g
di cui CREATINA	3 g

ICREATINE™

Instant Creatine Monohydrate



SENZA
GLUTINE



AUMENTO
PRESTAZIONE



FAST ENERGY

3

GRAMMI

ALTA
SOLUBILITÀ

MIGLIORE
ASSIMILAZIONE

PRODOTTO IN ITALIA

EKFP® è un integratore costituito da una particolare e ricercata creatina monoidrato.

La creatina è presente negli alimenti di origine animale. In particolare, viene sintetizzata a livello epatico e pancreatico, utilizzando gli amminoacidi Arginina, Glicina e Metionina.

Una volta sintetizzata o assunta attraverso la dieta, la creatina viene captata dal tessuto muscolare e immagazzinata.

Fosforilata in fosfocreatina, la creatina costituisce uno dei depositi energetici muscolari. Viene quindi utilizzata al bisogno durante contrazioni muscolari rapide ed intense.

Ricopre un ruolo fondamentale nella contrazione muscolare essendo indispensabile per il ciclo energetico ADP - ATP.

Il creatinfosfato carica l'ADP (adenosindifosfato) cedendogli il gruppo fosfato e trasformandolo in ATP, questo nel fornire energia perde un gruppo di fosfato ritrasformandosi in ADP che poi verrà di nuovo riutilizzato nel circolo energetico.

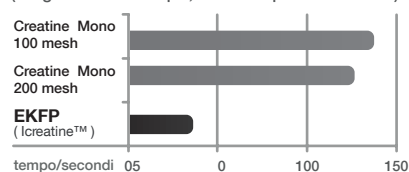
La creatina serve a:

- Migliorare il recupero fisico post attività ripristinando più prontamente (come fosfocreatina) le riserve energetiche utilizzate durante l'attività fisica.
- Migliorare la performance fisiche se assunta prima dell'attività.
- Stimolare la sintesi proteica.
- Facilitare l'idratazione e la volumizzazione cellulare e l'incremento della forza.

Uno dei problemi della fosfocreatina è la conversione in creatinina ovvero un'inattivazione della molecola, che poi verrà eliminata a livello renale. Si tratta di una reazione chimica tra il carbossile del gruppo acetico e del gruppo amminico.

EKFP presenta un grado di conversione in creatinina molto basso in quanto è dotata di una velocità di dissoluzione e solubilità molto alta (doppia rispetto ad una classica creatina, vedi grafico), il tutto a vantaggio dell'elevato assorbimento e metabolizzazione.

TABELLA COMPARATIVA DELLA VELOCITÀ DI DISSOLUZIONE
(di 1g in 100ml di acqua, a una temperatura di 25°C)



INGREDIENTI:

Creatina monoidrato (Icreateine™ - Instant Creatine Mono)

MODO D'USO:

Sciogliere 3,4 g di prodotto in 200 ml d'acqua ed assumere una volta al giorno, preferibilmente mezz'ora prima dell'allenamento.

QUANTITÀ:

400 g | 200 g

ARGININA KG

1.3

LINEA ELEMENT



Valori Nutrizionali

per dose giornaliera **3 compresse**

**ARGININA ALFA
CHETOGLUTARATO
(AAKG)**

3000 mg

ARGININA KG 1.3 è un integratore a base di Arginina alfa chetoglutarato, dato dall'unione dell'aminoacido arginina e del sale alfa-chetoglutarico. L'arginina permette la sintesi dell'Ossido Nitrico (NO), quindi un'aumento di ossigenazione e capillarizzazione dei tessuti. L'Ossido Nitrico favorisce la dilatazione (aumento del diametro) dei vasi sanguigni, aumentando di conseguenza il flusso ematico che si traduce in un maggiore rifornimento di glucosio, aminoacidi, grassi ed ossigeno alle cellule che ottimizzano la produzione energetica.

Da questo effetto se ne ricaverà anche un effetto estetico, il pompaggio muscolare.

Ottima l'associazione sinergica con la Citrullina MT e con il Beta Oxygen Wod.

INGREDIENTI:

Arginina alfa chetoglutarato (AAKG), agente di carica: cellulosa microcristallina; agenti antiagglomeranti: mono e digliceridi degli acidi grassi, sali di magnesio degli acidi grassi.

CICLO DELL'OSSIDO NITRICO



MODO D'USO:

Assumere 3 compresse al giorno con acqua.

QUANTITÀ:

60 Compresse



**SENZA
GLUTINE**



**BENESSERE
QUOTIDIANO**

3

**COMPRESSE
AL GIORNO**

**ALTO
DOSAGGIO**

**MASSIMA
PUREZZA**

PRODOTTO IN ITALIA



CITRULLINA MT

1.3

LINEA ELEMENT



Valori Nutrizionali

per dose giornaliera **3 compresse**

**CITRULLINA
MALATO**

3000 mg

CITRULLINA MT 1.3 è un integratore a base di Citrullina Malato. Nasce appunto dall'unione tra la Citrullina, un aminoacido non essenziale, e l'acido malico, una molecola coinvolta nel ciclo di Krebs.

La Citrullina entra direttamente nella sintesi endogena dell'Arginina, che ha molteplici ruoli all'interno del metabolismo fra cui lo stimolo dell'Ossido Nitrico (migliora la capillarizzazione e l'ossigenazione), lo stimolo ormonale (stimola la secrezione di GH, migliora la sintesi proteica), la capacità di contrastare la fatica e migliorare la debolezza muscolare.

Ottima la sinergia con l'Arginina.

I due aminoacidi concorrono alla stimolazione endogena dell'Ossido Nitrico e agiscono in sinergia e in modi diversi. L'Arginina è più veloce, ma la Citrullina è più stabile e consente un "time release" di Ossido Nitrico per tempi più lunghi rispetto all'Arginina.

INGREDIENTI:

Citrullina malato, agenti di carica: cellulosa microcristallina, mono e digliceridi degli acidi grassi; agenti antiagglomeranti: biossido di silicio, sali di magnesio degli acidi grassi.

CICLO DELL'OSSIDO NITRICO



MODO D'USO:

Assumere 3 compresse al giorno con acqua.

QUANTITÀ:

60 Compresse



**SENZA
GLUTINE**



**BENESSERE
QUOTIDIANO**

3

**COMPRESSE
AL GIORNO**

**ALTO
DOSAGGIO**

**MASSIMA
PUREZZA**

PRODOTTO IN ITALIA



ALANIL GLUT

1.3

LINEA ELEMENT



Valori Nutrizionali

per dose giornaliera **3 compresse**

ALANILGLUTAMMINA 3000 mg



SENZA
GLUTINE



BENESSERE
QUOTIDIANO

3

COMPRESSE
AL GIORNO

ALTO
DOSAGGIO

MASSIMA
PUREZZA

PRODOTTO IN ITALIA



ALANIL GLUT 1.3 è un integratore a base di Alanil Glutamina.

La Glutamina ricopre molteplici funzioni:

- Interviene nel metabolismo dei cataboliti azotati
- Supporta la prestazione fisica e la funzionalità immunitaria
- Supporta e sostiene l'integrità funzionale dell'intestino.

L' Alanil Glutamina è un particolare tipo di glutamina ottenuto mediante una tecnologia basata su un processo di fermentazione brevettato in grado di legare appunto l-glutamina con l-alanina.

I vantaggi sono maggiore:

Stabilità: la glutamina posta in soluzione liquida inizia rapidamente un naturale processo di degradazione, mentre la coniugazione con alanina permette di stabilizzarne in maniera significativa l'integrità. Altro aspetto estremamente importante è quello correlato all'incrementata capacità di sopportare stress termici rimanendo stabile.

Biodisponibilità: le forme dipeptidiche tendono ad essere assorbite con una superiore velocità rispetto a singoli aminoacidi.

Solubilità: l'Alanil Glutamina ha un'ottima solubilità sia in liquidi caldi che freddi, conservando la stabilità del prodotto finale e favorendone l'assunzione se polverizzata e una rapida disponibilità se assunta sotto forma di compresse.

Supporto dell'idratazione: la combinazione di glutamina con alanina ha mostrato superiori capacità nel sostenere un migliore livello di idratazione.

La somma di questi effetti garantisce ad Alanil Glut una biodisponibilità del 224% superiore rispetto alle altre glutamine, contestualmente anche a una prolungata emivita plasmatica di mediamente 4 ore contro le 2 normalmente riscontrate per la comune glutamina.

INGREDIENTI:

Alanilglutamina, Calcio Fosfato, Cellulosa microcristallina, Cellulosa microcristallina, Antiagglomeranti: Magnesio Stearato glicerilbehenato E 471.

MODO D'USO:

Assumere 3 compresse al giorno con acqua.

QUANTITÀ:

90 Compresse

BCAA

**INTEGRATORE
ALIMENTARE DI
AMINOACIDI RAMIFICATI**

LINEA ELEMENT



Valori Nutrizionali

	per 100g	per 5 cpr.
L-LEUCINA	45,45 g	2,5 g
L-VALINA	22,73 g	1,25 g
I-ISOLEUCINA	22,73 g	1,25 g
VITAMINA B6	21,82 g	1,2 mg

BCAA ottenuti per fermentazione biologica tramite via microbica/batterica sono costituiti da:

LEUCINA, ISOLEUCINA e VALINA in rapporto 2:1:1.

I **BCAA** sono degli aminoacidi essenziali che non possono essere sintetizzati dall'organismo e che devono essere forniti tramite l'alimentazione.

Gli AMINOACIDI RAMIFICATI:

- Assunti prima dello sforzo, aiutano a preservare il tessuto muscolare e donano energia ritardando l'insorgenza della fatica, anche grazie ad un meccanismo di competizione dei BCAA con il triptofano per il trasportatore degli LNAA a livello della barriera emato-encefalica.
- Presi dopo lo sforzo: accelerano la rigenerazione del tessuto muscolare, migliorando il recupero e stimolano la sintesi muscolare.
- Modulano la secrezione di importanti ormoni dalla funzione plastica/strutturale regolano la sintesi proteica in senso anabolico e anticatabolico (particolarmente importante durante le diete ipocaloriche).
- A livello del tessuto muscolare, gli aminoacidi ramificati rappresentano una fonte di energia alternativa ai carboidrati, quando il soggetto a causa di un'attività prolungata si trova con una scarsa disponibilità di zuccheri, tramite reazione di:
- Ossidazione i BCAA formano l'alanina che è il precursore più importante della gluconeogenesi, con la quale si otterrà l'ossalacetato (che fa parte del ciclo di Krebs).
- Tramite reazione di deaminazione producono acetil CoA e quindi contribuire alla formazione di corpi chetonici che verranno utilizzati come fonte energetica.

L'aggiunta della **VITAMINA B6** contribuisce al metabolismo delle proteine e degli zuccheri ed è efficace nel contrastare stanchezza e affaticamento.

INGREDIENTI:

L-Leucina, L-Isoleucina, L-Valina, Cellulosa microcristallina, Calcio Fosfato, Antiagglomerante: Magnesio Stearato, Vitamina B6 (Piridossina Cloridrato). Senza glutine e lattosio.

MODO D'USO:

Assumere fino a 5 compresse al giorno con acqua o altro liquido lontano dai pasti.

QUANTITÀ:

300 Compresse



SENZA
GLUTINE



CONTRASTA
LA FATICA



CRESCITA
MUSCOLARE

5

COMPRESSE
AL GIORNO

VITAMINA
B6

AMINOACIDI
RAMIFICATI

PRODOTTO IN ITALIA



LINEA

K





Linea K

Nata per chi vuol perdere massa grassa e definirsi.

KEY PROTEIN

ISOLATE WHEY
PROTEIN

LINEA K



Valori Nutrizionali

	per 34g	per 100g
ENERGIA kJ	591 kJ	1737 kJ
ENERGIA Kcal	142 kcal	419 kcal
GRASSI	2,7 g	7,9 g
di cui ACIDI GRASSI SATURI	0,6 g	1,9 g
CARBOIDRATI	1,1 g	3,1 g
di cui ZUCCHERI	0,2 g	0,7 g
FIBRE	2,9 g	8,6 g
PROTEINE	25 g	74 g
SALE	0,06 g	0,19 g
Altre sostanze attive		
PSILLIO	3,4 g	10 g
MCT	2,4 g	7 g
CLA	510 mg	1500 mg
TIROSINA	340 mg	1000 mg



MANTENIMENTO
E CRESCITA
MUSCOLARE



SPUNTINO
QUOTIDIANO



ADATTO
A CHI SEGUE
UNA DIETA
KETOGENICA



SENZA
GLUTINE

34

GRAMMI
PER DOSE
GIORNALIERA

<0,1%
LATTOSIO

SENZA
GLUTINE

PRODOTTO IN ITALIA

KEY PROTEIN è un integratore preparato con proteine del siero del latte isolate Volactive® (ultrawhey 90 Instant)

Si tratta di proteine che presentano tenori di lattosio bassissimi, paragonabili alle proteine idrolizzate, quindi molto digeribili ma contemporaneamente molto adatte ad essere usate negli spuntini di metà mattina o metà pomeriggio.

La formula inoltre è stata addizionata di:

FIBRA DI PSILLIO è una fibra solubile, perfetta per aumentare il senso di sazietà e ridurre gli attacchi di fame improvvisi, con l'aggiunta dell'acqua si gonfia nell'intestino formando una sorta di mucillagine che ingloba al suo interno i grassi, e in parte anche gli zuccheri riducendone così l'assorbimento.

MCT (trigliceridi a media catena) sono facilmente assimilabili dal corpo umano perché non necessitano di idrolisi e possono essere quindi assorbiti direttamente dalla mucosa intestinale e portati nel sangue direttamente dai vasi linfatici. Hanno lo scopo di portare energia ai mitocondri.

CLA (acido linoleico coniugato) è un grasso buono Omega-6 con tantissime funzioni:

ottimizza la gestione e la ripartizione del tessuto adiposo, più precisamente riduce l'accumulo del tessuto adiposo aiutando a ridurre il grasso corporeo e velocizzando i tempi del dimagrimento;

supporta la salute cardiovascolare;

aiuta il sistema immunitario alla riduzione delle immunoglobuline responsabili delle reazioni allergiche.

TIROSINA, riequilibra il TSH, regola quindi la produzione ormonale. Dalla somministrazione ne otteniamo un miglioramento del lavoro tiroideo che, soprattutto, durante periodi di dimagrimento corre il rischio di rallentare il suo funzionamento.

INGREDIENTI (GUSTO DEVIL'S CAKE):

Sieroproteine di latte isolate per microfiltrazione WPI, estratto secco di Psillio (Plantago ovata Forssk., seme), MCT (trigliceridi a catena media), cacao, CLA (acido linoleico coniugato), tirosina, aromi, addensante: gomma xantano, agente antiagglomerante: biossido di silicio, edulcoranti: acesulfame K, sucralosio.

MODO D'USO:

Sciogliere il contenuto di 2 misurini pieni (pari a 34g) in 200ml di acqua per gli spuntini o pasti.

DISPONIBILE NEI GUSTI:

DEVIL'S CAKE, ROCHER, FROLLINO, GELATO FIOR DI LATTE, BANANA E FRAGOLA

QUANTITÀ: 750 g

Profilo Aminoacido per 100g di prodotto

ALANINA	5 g	LISINA	9,6 g
ARGININA	2,1 g	METIONINA	2,2 g
ACIDO ASPARTICO	11 g	FENILALANINA	3 g
CISTINA	2,2 g	PROLINA	5,5 g
ACIDO GLUTAMMINICO	18,1 g	SERINA	4,6 g
GLICINA	1,4 g	TREONINA	6,7 g
ISTIDINA	1,7 g	TRIPTOFANO	1,4 g
ISOLEUCINA	6,4 g	TIROSINA	2,6 g
LEUCINA	10,6 g	VALINA	5,9 g

DIUREN K

DRENANTE

LINEA K



Valori Nutrizionali

per 3 compresse

TARASSACO	500 mg
THE VERDE	400 mg
POTASSIO CITRATO	300 mg
CARDO MARIANO	250 mg
PILOSELLA	200 mg
BETULLA	200 mg
ORTOSIPHON	150 mg
ORTICA	150 mg
MELOGRANO	50 mg
BROMELINA	50 mg
CENTELLA	50 mg



SENZA
GLUTINE



DEFINIZIONE

3

COMPRESSE
AL GIORNO

DRENA e
DEFINISCE

ANTI OSSIDANTE
MICRO CIRCOLO

PRODOTTO IN ITALIA

DIUREN K è un drenante di ultima generazione ad alto assorbimento. Contiene alte concentrazioni di:

TARASSACO: i suoi principali componenti sono alcoli triterpenici, steroli, vitamine (A,B,C,D) e sali minerali. Queste sostanze conferiscono, oltre alle proprietà drenanti, anche proprietà antinfiammatorie e depurative.

THE VERDE conosciuto per le sue proprietà antiossidanti, grazie al suo contenuto in metilxantine, ha anche un'azione dimagrante.

BROMELINA contenuta soprattutto nel gambo dell'ananas. A questa sostanza sono attribuite proprietà proteolitiche, antinfiammatorie dei tessuti molli, analgesiche, antiedematose, e drenanti; la Bromelina presenta inoltre attività mucolitica, immunomodulante e gastroprotettiva. L'attività antinfiammatoria è particolarmente indicata per soggetti che per motivi lavorativi o altro stanno parecchie ore in piedi o seduti. L'azione antinfiammatoria è utile per combattere la cellulite, in quanto quest'ultima è causata da un'infiammazione che provoca un ristagno di liquidi, responsabili a loro volta degli antiestetici cuscinetti a buccia di arancia.

PILOSELLA con azione drenante grazie alla presenza di luteoloside agisce a livello renale inibendo il riassorbimento di ioni (Na, Cl) e quindi di acqua. Contiene anche acido clorogenico utile per la perdita di peso e la vitexina che agisce sui capillari favorendo la circolazione.

CENTELLA dall'azione vasoprotettrice e drenante, è utile nel contrastare l'insufficienza venosa periferica che provoca gonfiore, la cellulite e la pelle a buccia d'arancia. Contiene triterpeni, quercetina, vellarina, flavonoidi steroli, tannini, resina e saponine. La sua funzione eudermica (benefica per i tessuti) è dovuta all'azione combinata di 3 composti terpenici: asiaticoside, acido asiatico, acido madecassico, essendo acidi liberi della miscela stimolano l'incameramento di lisina e prolina nell'endotelio vascolare (cioè la parete che riveste internamente i vasi); la concentrazione di questi due aminoacidi aumenta la produzione di lipidi e collagene, che migliorano il tono e la resistenza del tessuto di arterie e vene, riducendo la permeabilità capillare.

CARDO MARIANO noto per le sue benefiche proprietà depurative, drenanti e tonificanti. È un ottimo alleato per la protezione del fegato. In fitoterapia il cardo mariano viene utilizzato per: rafforzare le membrane cellulari, rendendo più difficile l'attacco delle tossine. Proteggere dai radicali liberi, migliorare la rigenerazione del fegato, stimolando la sintesi proteica delle cellule epatiche. Prevenire le malattie cardiovascolari, rinforzare i capillari e le difese immunitarie, alleviare il meteorismo, mantenere stabili i livelli di glicemia e colesterolo nel sangue, riequilibrare gli ormoni femminili ed alleviare i fastidi pre mestruali e mestruali.

POTASSIO CITRATO è il primo minerale che antagonizza il sodio svolgendo un'azione di riequilibrio.

BETULLA E ORTICA aiutano a contrastare la cellulite grazie alla proprietà drenante e detossinante che depura l'organismo da tossine in eccesso.

ORTOSIPHON una pianta ricca di flavonoidi, in particolare sinensetina e eupatorina. Ha un'attività di tipo diuretico e depurativo favorendo l'eliminazione dei liquidi in eccesso. Agisce aumentando il volume di urina e facilitando l'eliminazione di cloro, acido urico e scorie metaboliche. L'ortosiphon ha anche azione antibatterica.

MELOGRANO al quale vengono attribuite funzioni anticancerogene sviluppate dall'acido ellagico, in grado di rallentare il processo di distruzione della proteina tumorale 53 (un potente antioncogeno che riveste la funzione di soppressore antitumorale). Nelle donne, il succo di melograno grazie al suo contenuto di sostanze estrogeniche, può aiutare a contrastare alcuni disturbi tipici della menopausa come la ritenzione idrica (grazie alla sua ricchezza in potassio). Il melograno ed il suo succo svolgono anche funzioni antiossidanti e antibatterica, in particolare si è dimostrato efficace contro l'Escherichia coli (E. coli) e contro lo Streptococcus mutans (S. Mutans).

INGREDIENTI:

Tarassaco (Taraxacum officinale Weber) radice e.s. 2% Inulina, The Verde (Camelia sinensis Kuntze) foglie e.s. 50% Catechine, Potassio Citrato, Cardo Mariano (Sylibum marianum Gaernt) frutti e.s. 80% Silimarina, Pilosella (Hieracium pilosella) pianta intera E.s. 1% Vitexina, Betulla (Betula pendula Roth) foglie e.s. 1% Iperoside, Cellulosa microcristallina, Calcio Fosfato, Ortosiphon (Ortosiphon stamineus Benth) foglie e.s. 0,2% Sinensetina, Ortica (Ortica urens) 1:4, Melograno (punica granatum L) frutto e.s. 20% Acido ellagico, Centella (Centella asiatica L Urban), erba e.s. 20% Triterpeni, Bromelina titolata 2500 GDU, Antiagglomerante: Magnesio Stearato.

MODO D'USO:

Assumere 3 compresse al giorno con abbondante acqua, preferibilmente al mattino o pre allenamento.

QUANTITÀ: 90 Compresse

LIPO K

METABOLISMO LIPIDICO

LINEA K



Valori Nutrizionali

per dose giornaliera 8 grammi

INULINA	5,1 g
ACETILCARNITINA	400 mg
CARNITINA TARTRATO	400 mg
TIROSINA	400 mg
GINSENG	40 mg
di cui GINSENSIDI	4 mg
ARANCIO AMARO	300 mg
di cui SINEFRINA	30 mg
GUARANÀ	240 mg
di cui CAFFEINA	24 mg
CAFFEINA	160 mg
TEOBROMINA	80mg
NIACINA	13 mg (81% VNR**)
VITAMINA B6	1,1 mg (79% VNR**)

**VNR: VALORI NUTRITIVI DI RIFERIMENTO



SENZA
GLUTINE



DEFINIZIONE

10

GRAMMI A
PORZIONE

SNELLISCE

METABOLISMO
DEI GRASSI

PRODOTTO IN ITALIA



LIPO K è un integratore termogenico ad alta titolazione, adatto in ambito dimagrante che provoca una stimolazione del metabolismo basale. Aumenta la termogenesi e la capacità dell'organismo di bruciare più calorie anche a riposo.

È il primo prodotto "bruciagrassi" che contiene:

CARNITINA TARTRATO, ACETIL CARNITINA molto importanti nel metabolismo dei grassi in quanto la carnitina trasporta gli acidi grassi all'interno del mitocondrio dove avviene la beta-ossidazione.

CITRUS AURANTIUM dal cui frutto immaturo si estrae la sinefrina, un'ammina simpaticomimetica con proprietà termogeniche, sostanza che interagisce selettivamente con i recettori Beta adrenergici localizzati prevalentemente nel tessuto adiposo bruno.

TIROSINA è un riequilibratore del TSH, regola quindi la produzione ormonale, dalla somministrazione ne otteniamo un miglioramento del lavoro tiroideo che, soprattutto, durante periodi di dimagrimento corre il rischio di rallentare il suo funzionamento.

TEOBROMINA è una metilxantina, un alcaloide naturale presente nelle piante di cacao e nei suoi derivati. Svolge un'azione stimolante del sistema nervoso centrale, possiede proprietà diuretiche e vasodilatatorie, inoltre viene utilizzata per il controllo del peso.

ESTRATTO DI GINSENG E GUARANÀ dal primo si estraggono i ginsenosidi e dai semi dei frutti del secondo si estrae la guaranina. Questi vantano una spiccata attività adattogena, utile nel migliorare la risposta dell'organismo agli stimoli. Agiscono come tonici del sistema nervoso centrale e possiedono anche proprietà in grado di stimolare positivamente il metabolismo dei grassi.

CAFFEINA agisce come stimolante del sistema nervoso centrale (SNC). Diversi studi suggeriscono che l'assunzione di caffeina sia collegata alla riduzione del peso e pare che questo avvenga a causa di diversi fattori basati sull'aumento del rilascio di adrenalina e l'incremento dei livelli di una sostanza, l'AMP-ciclico, attivatore a sua volta di enzimi brucia-grasso come le lipasi; inoltre la caffeina blocca l'attività del nostro naturale ormone antidiuretico, la vasopressina (ADH), favorendo la perdita di acqua attraverso le urine.

VITAMINA B6 è coinvolta nel metabolismo degli aminoacidi, degli acidi grassi e degli zuccheri.

VITAMINA B3 gioca un ruolo essenziale nel consentire il funzionamento del sistema nervoso, fondamentale per la respirazione delle cellule, favorisce la circolazione sanguigna.

Per ottenere i migliori risultati, vi consigliamo la combo CARNIGEN-K e LIPO-K abbinato ad un regime alimentare ipocalorico.

INGREDIENTI:

Inulina, acetilcarnitina, carnitina tartrato, tirosina, regolatore di acidità: acido citrico; estratto secco di arancio amaro (Citrus Aurantium var. amara L., frutto) 10% sinefrina, estratto secco di Guarànà (Paullinia cupana Kunth, semi) 10% caffeina, aromi, caffeina, regolatori di acidità: acido tartarico, carbonato acido di sodio; teobromina, estratto secco di ginseng (Panax ginseng C.A.Mey., radici) 10% ginsenosidi, antiagglomerante: biossido di silicio; niacina (nicotinamide), edulcoranti: acesulfame K, sucralosio; vitamina B6 (piridossina cloridrato).

MODO D'USO:

Sciogliere un misurino pieno pari a 8 grammi 30 minuti prima di colazione e/o 30 minuti prima dello spuntino pomeridiano o allenamento.

DISPONIBILE NEI GUSTI:

FRUTTI DI BOSCO, ARANCIA.

QUANTITÀ:

300 g

CARNIGEN K

CARNITINA VEICOLATA
METABOLISMO
ENERGETICO

LINEA K



Valori Nutrizionali

per dose da 5 grammi

ACETIL-CARNITINA	900 mg
CARNITINA TARTRATO	900 mg
NIACINA	1,6 mg 10% VNR
FOSFORO	5 mg 0,71% VNR
PEPE NERO	0,1 mg
VITAMINA B6	1,4 mg 100% VNR
TRIPTOFANO	1,4 mg 100% VNR
CARBOIDRATI di cui zuccheri	2900 g 29 mg
KCAL per dose da 5 grammi	18,40
KJ per dose da 5 grammi	76,73

* VNR: valori nutritivi di riferimento

CARNIGEN K è un integratore con inulina ed una particolare miscela di carnitina senza stimolanti.

Nasce da un'attenta analisi ai profili di biodisponibilità delle varie fonti di carnitina in commercio. Carnigen K contiene solo le migliori. Nella formulazione sono state aggiunti dei cofattori chiave per garantire il massimo effetto e potenziare la biodisponibilità **CARNITINA TARTRATO**: questa forma di carnitina è nota per avere un'eccellente biodisponibilità e fornire energia cellulare durante l'attività fisica.

ACETIL CARNITINA: questa forma è maggiormente suggerita per supportare i livelli di energia cerebrale, favorire la concentrazione e fornire supporto al sistema nervoso centrale. La carnitina è un amminoacido non essenziale presente in maggiori quantità nei tessuti muscolari, che viene sintetizzata nel fegato e nei reni a partire dalla lisina e dalla metionina. Per la sua sintesi è necessaria la presenza di livelli adeguati di vitamina B6. La carnitina è molto importante: nel metabolismo dei grassi, nella riduzione dei trigliceridi, nella funzione energetica, in quanto trasporta gli acidi grassi all'interno del mitocondrio dove avviene la beta-ossidazione. Funge anche da deposito di energia, in quanto il gruppo acetilico può essere ceduto per nuovi processi ossidativi mitocondriali in caso di ridotta produzione o aumentato utilizzo di energia cellulare. La carnitina è utile per l'aumento dei livelli di testosterone agendo come stimolo sull'LH. Numerosi studi testimoniano che l'integrazione di carnitina prima dell'allenamento permetta di bruciare più grasso e di ritardare l'insorgere della fatica muscolare. In base ad uno studio condotto presso l'Istituto di fisiologia clinica di Pisa, i soggetti che avevano assunto 3 grammi di carnitina prima di allenarsi alla cyclette sono riusciti ad aumentare quasi del 25% la perdita di grasso durante l'allenamento.

INULINA è una fibra solubile, estratta dalla cicoria, classificata come un oligosaccaride (fibra che non viene digerita), utile perché aiuta a mantenere la regolarità intestinale, anche in regimi ipocalorici, riduce l'indice glicemico, aumenta la sazietà.

VITAMINA B6 è coinvolta nel metabolismo degli aminoacidi, degli acidi grassi e degli zuccheri.

PIPERINA per migliorare l'assorbimento intestinale dei nutrienti.

Per ottenere i migliori risultati, vi consigliamo la combo CARNIGEN K e LIPO K abbinato ad un regime alimentare ipocalorico.

INGREDIENTI:

Inulina, acetilcarnitina, carnitina tartrato, regolatore di acidità: acido citrico; aromi, agenti antiagglomeranti: fosfato dicalcico, biossido di silicio; edulcoranti: acesulfame K, sucralosio; niacina, vitamina B6 (piridossina cloridrato), piperina da pepe nero (Piper nigrum L., frutti).

MODO D'USO:

Un misurino da 5 grammi sciolto in 200 ml di acqua assunto lontano dai pasti, 1 o 2 volte al giorno

DISPONIBILE NEI GUSTI:

FRUTTI DI BOSCO, ARANCIA.

QUANTITÀ:

200 g



SENZA
GLUTINE



DEFINIZIONE

5

GRAMMI A
PORZIONE

FUNZIONE
PRO
ENERGETICA

METABOLISMO
dei GRASSI

PRODOTTO IN ITALIA



SLIMM K

**METABOLISMO DEI LIPIDI
E DEI CARBOIDRATI**

LINEA K



Valori Nutrizionali

per dose giornaliera **4 compresse**

CHITOSANO 1600 mg

ESTRATTO DI GARCINIA 1200 mg

di cui **ACIDO IDROSSICITRICO** 729 mg

ESTRATTO DI FAGIOLO BIANCO 1200 mg

Di cui **FASEOLINA** 12 mg

SLIMM K è un integratore a base di: chitosano, garcinia e fagiolo bianco che mira a contrastare l'assorbimento di grassi e carboidrati e ad aumentare l'effetto sazietà.

Il **CHITOSANO** è un polisaccaride ottenuto a partire dall'esoscheletro (lo scheletro esterno) dei crostacei. Il chitosano aiuta a ridurre l'assorbimento del colesterolo e dei grassi presenti negli alimenti.

La **GARCINIA** è una pianta legnosa che cresce spontaneamente in ambienti tropicali.

La sostanza biologicamente attiva che da questa pianta viene estratta è nota con il nome di garcinia e deve le sue proprietà fitoterapiche in particolare all'acido idrossicitrico.

Diverse sono le proprietà che verrebbero attribuite ai prodotti a base di Garcinia cambogia.

Poiché l'acido idrossicitrico è in grado di bloccare alcuni meccanismi alla base della sintesi di colesterolo e di altri grassi, la Garcinia cambogia risulta essere in grado di ridurre la sintesi degli acidi grassi, aumentando il senso di sazietà: i prodotti a base di questa pianta sarebbero quindi utili nella perdita del peso corporeo e nella lotta contro il colesterolo alto e la ipertrigliceridemia (alti livelli di trigliceridi).

FAGIOLO BIANCO contiene una glicoproteina, la faseolina, si comporta come un inibitore selettivo delle alfa-amilasi, enzimi pancreatici deputati alla digestione dell'amido.

Rallentando la digestione e l'assorbimento dell'amido, la faseolina promuove la riduzione del peso corporeo; può inoltre contribuire a migliorare l'equilibrio glicemico in presenza di diabete di tipo II non scompensato.

INGREDIENTI:

Chitosano, estratto secco di Garcinia (Garcinia cambogia Gaernt, frutto) 60% acido idrossicitrico, estratto secco di fagiolo bianco (Phaseolus vulgaris L., semi) 1% faseolina, agenti di carica: calcio difosfato, cellulosa microcristallina; agente antiagglomerante: sali di magnesio degli acidi grassi.

MODO D'USO:

Assumere 4 compresse al giorno con acqua, preferibilmente 15 minuti prima dei pasti, 2 compresse prima di pranzo e 2 compresse prima di cena.

QUANTITÀ:

90 Compresse



SENZA
GLUTINE



BENESSERE

4

COMPRESSE
AL GIORNO

METABOLISMO
DEI
CARBOIDRATI

METABOLISMO
LIPIDICO

PRODOTTO IN ITALIA



TIROID K

EQUILIBRIO DEL
PESO CORPOREO E
METABOLISMO DEI LIPIDI

LINEA K



Valori Nutrizionali

per dose da 3 compresse

Guggul	200 mg
Tirosina	800 mg
Resveratrolo	200 mg
Coleus	250 mg
Iodio	100 mcg 67% VNR*
Selenio	100 mcg 181% VNR*

*VNR: Valori nutritivi di riferimento



SENZA
GLUTINE



BENESSERE

3

COMPRESSE
AL GIORNO

METABOLISMO
LIPIDICO

EQUILIBRIO
DEL PESO
CORPOREO

PRODOTTO IN ITALIA

TIROID K è un integratore a base di composti bioattivi della medicina ayurvedica e estratti secchi con la funzione di supportare e migliorare la produzione degli ormoni tiroidei in soggetti con ipotiroidismo e deficit di produzione ormonale tiroidea. Troviamo una combinazione di:

GUGGUL che ha la capacità di aumentare il metabolismo tramite l'aumento delle espressioni delle desiodasi che favorendo la conversione di FT4 in FT3 a livello epatico, con conseguente aumento del metabolismo basale e del consumo calorico.

COLEUS FORSKOLII contiene un elemento attivo di nome forskolina che mima la funzione del TSH, questo è un ormone tireostimolante prodotto dall'ipofisi anteriore che influenza direttamente l'attività della tiroide senza provocare un feedback negativo.

POLYGONUM CUSPIDATUM il cui principale costituente bioattivo è il **RESVERETROLO**, un derivato fenolico responsabile di diverse proprietà terapeutiche; l'attività biologica è supportata e potenziata dalla presenza da altri componenti: la emodina e la polidatina.

Il resveratrolo sembra in grado di mimare gli effetti della restrizione calorica, attivando le sirtuine.

Loro sono delle proteine specifiche che controllano un gran numero di vie metaboliche, ed innescano una serie di processi atti a proteggere la cellula dagli stress ambientali, ridurre i processi ossidativi, modulare l'espressione dei geni, quindi indurre l'autofagia favorendo la riparazione del DNA danneggiato, migliorare la stabilità del genoma e l'assetto metabolico della cellula.

IODIO e **TIROSINA**, che sono i due costituenti necessari per la sintesi degli ormoni tiroidei.

Il **SELENIO** è un minerale fondamentale per il funzionamento di alcuni enzimi, le seleno-proteine, i quali, senza questa sostanza, non sono in grado di funzionare correttamente. Questi enzimi hanno un'azione specifica sulla funzionalità tiroidea.

Esistono molti tipi diversi di seleno-proteine, quelle più importanti sono:

- la **GLUTATIONE-PEROSSIDASI**, enzima con azione antiossidante, capace di ridurre gli effetti tossici dei radicali liberi, di modulare la sintesi di tireoglobulina (TG) e ormoni tiroidei (FT4, FT3), di diminuire gli anticorpi, in particolare gli anti-TPO, nei pazienti con tiroidite autoimmune;
- le **DESIODASI**, che stimolano la conversione dell'ormone tiroideo FT4 non attivo in FT3 ormone tiroideo attivo
- la **TIOREDOXINA REDUTTASI**, che ha un'azione ossido-riduttiva che protegge dallo stress ossidativo.

INGREDIENTI:

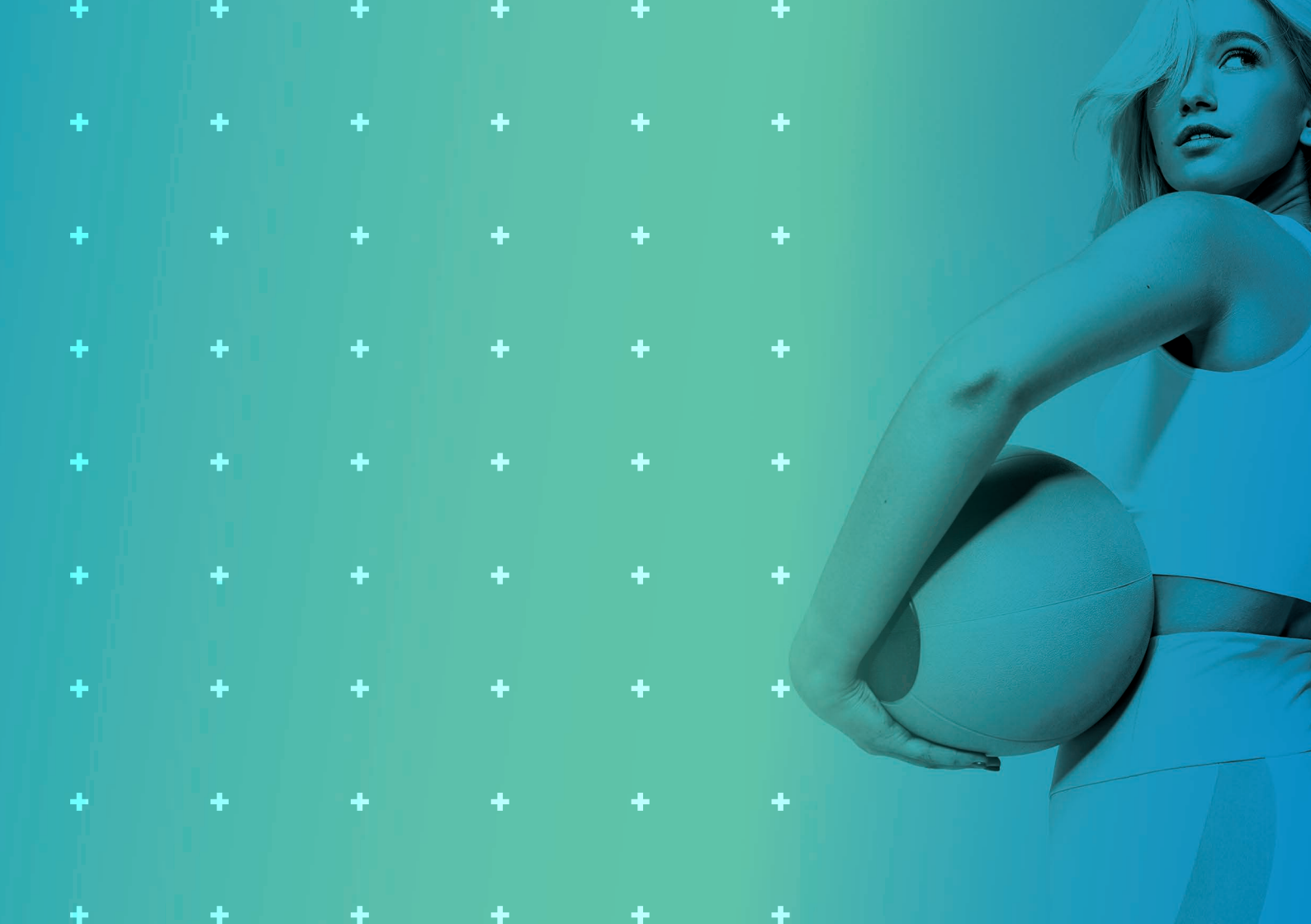
agente di carica: cellulosa microcristallina, tirosina, agente di carica: fosfato dicalcico, estratto secco di radice di Coleus (Coleus forskohlii (Willd.) Bricq.) tit. al 10% in forskolina, resveratrolo da estratto di frutto di poligono giapponese (Polygonum cuspidatum Siebold & Zucc.), estratto di resina di Guggul (Commiphora mu kul (Hook. Ex Stocks) Engl.) tit. al 10% in guggulipidi, antiagglomerante: magnesio stearato, selenito di sodio, ioduro di potassio.

MODO D'USO:

Assumere 3 compresse al giorno con acqua, preferibilmente 15 minuti prima dei pasti (pranzo e cena).

QUANTITÀ:

90 Compresse





**MAKE
YOURSELF**

PROUD

 info@nutraff.com

 www.nutraff.com

