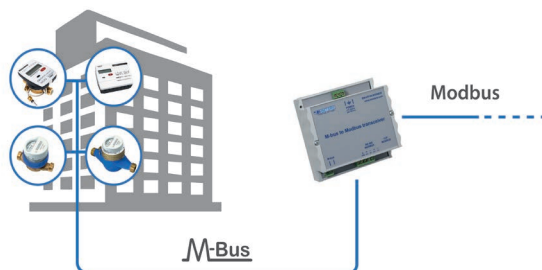


M-Bus**Modbus****Descrizione:**

L'MB-CR-64 è un convertitore M-Bus Master bidirezionale, in grado di convertire il segnale M-Bus in Modbus RS485 RTU e/o Modbus TCP. Può alimentare fino ad un massimo di 64 dispositivi M-Bus connessi alla rete.

L'MB-CR-64 viene utilizzato come bridge in edifici e reti industriali, in cui sia richiesta la lettura di dispositivi M-Bus (contatori fiscali e/o sensori) attraverso sistemi SCADA basati su Modbus.

E' dotato di protezione contro i corto-circuiti su lato M-Bus.

Viene montato su binari DIN R36.

Description:

MB-CR-64 is microcontroller-based bidirectional M-BUS Master converting M-Bus signal to Modbus RS-485 RTU and or Modbus TCP.

It can supply power to maximum of 64 m-bus slave devices.

MB-CR-64 is used as a bridge in building and industrial networks where it is needed to read m-bus devices (tax meters and/or sensors) in Modbus based SCADA systems.

It has output short circuit protection on m-bus side.

It is mounted on standard M36 DIN rail.

Caratteristiche tecniche

Numero massimo di slave M-BUS collegabili	64
Tensione di uscita nominale	35,5VDC ± 1 V
Tensione di alimentazione	165-235 VAC (210-270 VDC)
Temperatura di esercizio	-20 ÷ +50°C
Dimensioni (A/L/P)	105/107/74 mm
Classe di protezione IP	IP20
Baudrate interfaccia RS-485 RTU Modbus	300, 1.2K, 2.4K, 4.8K, 9.6K, 19.2K, 38.4K bps
DHCP su Modbus TCP	sì, può essere accesa o spenta
Lunghezza massima cavo m-bus	600 m
Distanza tra MMCR e slave M-BUS più lontano	300 m

Technical features

Max. number of M-BUS slave devices	64
Nominal output voltage (mark)	35,5VDC ± 1 V
Power supply voltage	165-235 VAC (210-270 VDC)
Ambient temperature, operating	-20 ÷ +50°C
Dimensions (H/W/D)	105/107/74 mm
IP protection class	IP20
RS-485 RTU Modbus interface baud rate	300, 1.2K, 2.4K, 4.8K, 9.6K, 19.2K, 38.4K bps
TCP Modbus DHCP	yes, can be turned on or off
M-BUS cable length, max.	600 m
Distance between MMCR and farthest M-BUS slave	300 m