

**ESPLA**

**PAISAJE QUE ES PINTURA**

## IGNACIO ESPLA

---

- 1946** Nace en Zaragoza, España.
- 1963** Estudia arte en la Escuela de artes y oficios artísticos de Zaragoza.
- 1965** En la Escuela Superior de Bellas Artes, San Jorge de la Universidad de Barcelona.
- 1970** Se especializa en muralismo en la Escuela Internacional de pintura Mural Contemporánea de San Cugat del Valles-Barcelona.
- 1975** Primera exposición.
- 1981** Se traslada a Panamá donde vive y trabaja actualmente.

## PRESENTACION

---

Cuando nos acercamos a las formas, cuando somos conscientes de la percepción, nos enfrentamos al hecho de conocer y reconocer nuestra propia existencia, nuestra propia identidad, nuestra propia percepción, nos percibimos a nosotros mismos, y en este hecho significativo somos conscientes también de que no estamos solos, de que no somos nosotros tampoco un hecho aislado, sino que conocemos a los otros, nos percibimos y nos re-flejamos en los otros.

Al percibir en esta oportunidad las nuevas formas que nos propone Ignacio Esplá, tenemos la conciencia de que estalla ante nosotros una porción del mundo que antes nunca existió sino hasta que este pintor nos propusiera su existencia en una forma concreta, táctil, sinuosa, donde la luz inicia un lenguaje tórrido, cálido, que no sólo pretende acariciarnos, sino transformarnos, a medida en que el paisaje se transforma ante nuestros ojos, ante nuestra capacidad cognoscitiva, y prende en los varios niveles de conciencia que, como en un círculo concéntrico, va a ir desnudando, y demudando, el cuerpo de nuestras anteriores concepciones estéticas y visuales.

Estas visiones que Esplá se complace en evidenciar nos trascienden la mera ingenuidad de "copiar" un paisaje. Se trata, en cambio, de entablar con la realidad una especie de diálogo, de elaborar un contrapunto, donde cada óleo toma cuerpo y voz propia, a veces desafiando con precisión un detalle, a veces transmutando en varias voces un mismo signo, aludiendo a lo visto

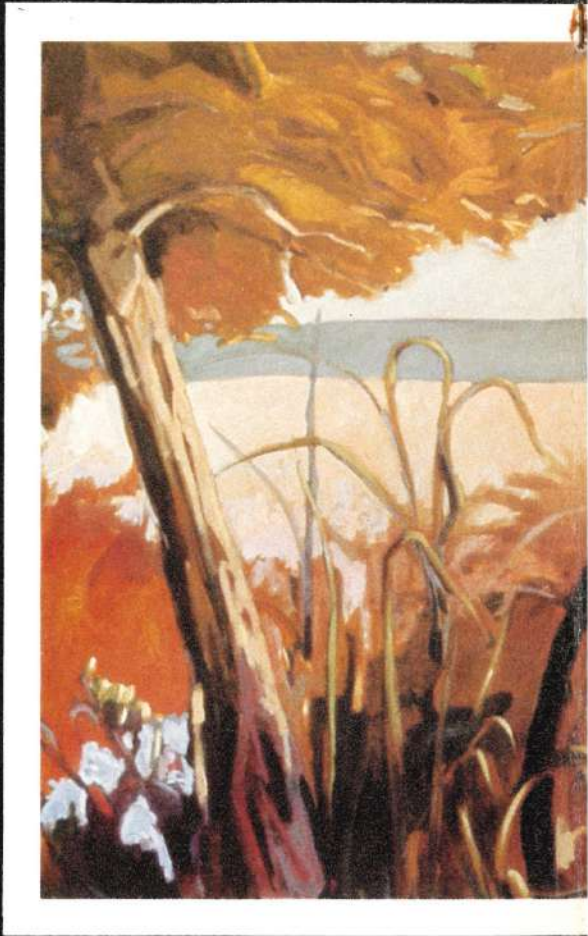
tanto como a lo percibido, pero siempre insinuando un posible espacio virgen en el cual, tanto el artista como el perceptor, lograrán re-crear una otra realidad visual tan válida como aquella que el lienzo en blanco puede proporcionar.

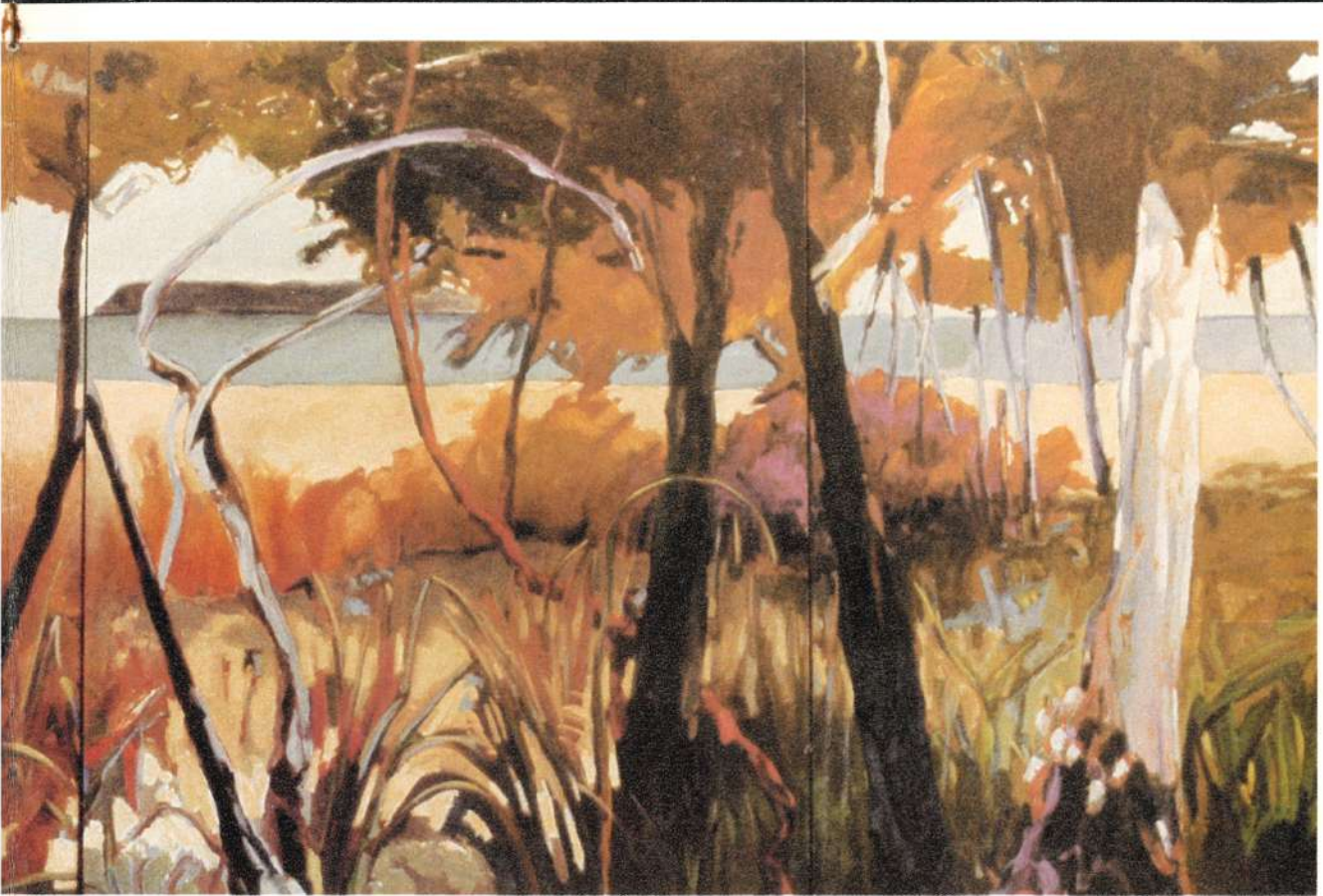
Sería fácil, para quien se encuentra por primera vez con este artista, dejándose llevar por esos contrastes dramáticos de luz y sombra que como mares internos suben en oleadas contenidas hacia sus superficies, catalogar un estilo, una forma de hacer de lo que ahora nos muestra Ignacio Esplá. Pero, a través de su obra presentada en nuestro país, el artista ha ido desarrollando y ampliando su propio mundo imaginativo, fijando conceptos que estaban presentes en su anterior obra de claro contenido abstraccionista, hasta consolidar y decantar un lenguaje sin timideces, enérgico, y a veces lúbrico y febril, que además florece en estas nuevas formas lúdicas y que son indicativas de una fresca y radiante estructura en el marco conceptual del artista.

**Bertalicia Peralta**  
**Noviembre 1985**



SERIE BUSCANDO LA PLAYA  
Oleo sobre tela 20 x 24''





DESDE LA SOMBRA  
Oleo sobre tela 165 x 67"  
(tríptico)

---

### EXPOSICIONES INDIVIDUALES

- 1975** Sala Jaime, Barcelona.  
**1976** Galería Simón. Barcelona  
Galería Artinver, Barcelona.  
Artexpo 76. One man  
show, Barcelona.  
**1977** Galería Actis. San Feliu  
de Guixols, Gerona. Gale-  
ría Horacio, Madrid.  
**1978** Galería Actis. San Feliu  
de Guixols, Gerona.  
Taller Baños Nuevos, 8  
Barcelona.  
**1979** Galería L' Albast. Mataró,  
Barcelona.  
Galería Actis, San Feliu de  
Guixols, Gerona.  
**1980** Galería K., Barcelona.  
Estudio L. Po. Rosales  
10, Madrid.  
Biblioteca Luis Angel  
Arango, Bogotá. Colombia.  
**1981** Galería Arte '80. Panamá,  
R. de Panamá.  
Museo Del Hombre Pana-  
meño. Panamá, R. de Pa-  
namá.  
**1983** International-House New  
Orleans, U. S.A.  
Martha Green Gallery-  
New Orleans, U.S.A.

---

**1984** Ayuntamiento de Monfor-  
te Del Cid, "RETROSPEC-  
TIVA DE UNA DECADA"  
Alicante. España.

**1985** Art Consult International  
Boston.

---

### EXPOSICIONES COLECTIVAS

- 1975** Galería HASTAM, Barcelo-  
na.  
V Bienal del Deporte en  
las Bellas Artes, Barcelona.  
**1976** Galería D'Alaró, Sitges,  
Barcelona.  
Galería Juan De Serrallon-  
ga, Barcelona.  
**1977** Pintura Contemporánea de  
España, Cuba.  
VI Bienal del Deporte en  
las Bellas Artes, Barcelona.  
**1978** Pintura Contemporánea de  
España, Fundación Gul-  
benkian, Lisboa, Portugal.  
II Bienal de Pintura Con-  
temporánea. Barcelona.  
Galería K. Auca D'Art,  
Barcelona.  
Serigrafía más pintura para  
Grupo 33, Cámara de Co-  
mercio, de Alcoy y Alican-  
te, España.  
**1980** Galería K Diálogos con

---

Clavé, Barcelona.  
Selección Gemma Povo,  
Barcelona.

III Bienal de Pintura Con-  
temporánea, Barcelona.

**1981** Colectiva de Verano, Gale-  
ría Arte' 80, Panamá.

**1982** Colectiva del Paisaje, Gale-  
ría Arte '80, Panamá.  
Colectiva de las Flores,  
Galería Arte '80, Panamá.  
Colectiva Erótica, Museo  
de Arte Contemporáneo  
de Panamá.

**1983** Pintores Extranjeros en  
Panamá. Galería del  
I.N.A.C. Panamá. Pintura  
sobre papel, Galería Arte-  
consult, Panamá.  
"Homenaje a Miró" Itine-  
rante en Suiza y España.

**1984** Colectiva, Pintura joven,  
Galería Arteconsult, Pa-  
namá.

**1985** Colectiva inaugural, Art  
Consult Int. Boston.  
Semana de la Hispanidad,  
Colón, Panamá.  
Bienal Domecq del Auto-  
retrato, México, D.F.  
I Bienal Wilfredo Lam, La  
Habana, Cuba.

## CATALOGO



SERIE BUSCANDO LA PLAYA  
Oleo Sobre tela 20 x 24''

1. Serie buscando la playa (A)  
Oleo sobre tela 20 x 24''
2. Serie buscando la playa (B)  
Oleo sobre tela 20 x 24''
3. Serie buscando la playa (C)  
Oleo sobre tela 20 x 24''
4. Serie buscando la playa (D)  
Oleo sobre tela 20 x 24''
5. Serie buscando la playa (E)  
Oleo sobre tela 20 x 24''
6. Serie buscando la playa (F)  
Oleo sobre tela 20 x 24''
7. Serie buscando la playa (G)  
Oleo sobre tela 20 x 24''
8. Serie buscando la playa (H)  
Oleo sobre tela 20 x 24''
9. Por la mañana  
Oleo sobre tela 31 x 40''
10. Composición  
Oleo sobre tela 31 1/2 x 36''
11. Una tarde de aquellas  
Oleo sobre tela 40 x 40''
12. Recuerdo para enviar  
Oleo sobre tela 39 1/2 x 37''
13. Barrera de heliconias  
Oleo sobre tela 48 x 40''
14. Manglar  
Oleo sobre tela 59 x 59''
15. Jardín natural  
Oleo sobre tela 59 x 59''
16. Leo y la vida  
Oleo sobre tela 59 x 59''
17. Tronco vivo  
Oleo sobre tela 59 x 59''
18. Baño de la tarde  
Oleo sobre tela 67 x 67''
19. Palma roja  
Oleo sobre tela 67 x 67''
20. La sombra  
Oleo sobre tela 67 x 67''
21. La salida  
Oleo sobre tela 71 x 65''
22. Desde la sombra  
Oleo sobre tela 165 x 67''  
(TRIPTICO)
23. Flores amarillas  
Oleo sobre tela 39 1/2 x 39 1/2''
24. Viento sur  
Oleo sobre tela 67 x 67''



SALA PANARTE  
MUSEO DE ARTE CONTEMPORANEO  
Apartado 4211, Panamá 5, Panamá  
Tels.: 62-8012 - 52-5451

4 de Diciembre de 1985 – 12 de Enero de 1986

IMPRESORA COMERCIAL 60-5333 / 60-5842