

OLGA DONDE



MAYO 28, 1980

IP INSTITUTO PANAMEÑO DE ARTE

CURRICULUM VITAE

OLGA DONDE

Artista plástica, Autodidacta, Pintura, litografía, grabado, tapíz, escultura y vitral. Nace en Campeche, Camp., México, el 23 de mayo de 1937.

EXPOSICIONES INDIVIDUALES

- 1968. - Galería Mexicana de Arte, México, D.F.
- 1968. - Museo de Querétaro, México.
- 1969. - Carroll Reece Museum, East Tenn. State University,, Johnson City, Tenn.
- 1970. - Pan American Union, Washington, D.C., U.S.A.
 - Janus Gallery, Greenboro, North Carolina, U.S.A.
- 1971. - Galería Arvil, México, D. F.
- 1972. - Institute of Mexican Culture, Museum of San Antonio, Texas, U.S.A.
- 1973. - Galería Arvil, México, D.F.
 - Museum of Houston, Texas, U.S.A.
 - Museum of Forth Worth W, Texas, U.S.A.
- 1974. - Museo de Arte Contemporáneo, Bogotá, Colombia.
 - Museo y Galería Municipal, Puebla, México.
 - Serra Galería de Arte, Caracas, Venezuela.
- 1977. - Galería Arvil, México, D.F.
 - Galería 1-2-3, FESTIVAL LATINOAMERICANO DE LAS ARTES, San Salvador, Rep. del Salvador.
- 1979. - Galería Gabriela Orozco, UNA VISION DE LARA, México, D.F.
 - Casa de la Cultura de Michoacán, Morelia, Mich., México.
- 1980. - Instituto Politécnico Nacional, México, D.F.

PREMIOS Y MENCIONES

- 1973. - Museo de Arte Moderno, Gran Mención PRIMER SALON LATINOAMERICANO, Sogamoso, Colombia.
- 1974. - PRIMER BIENAL DEL SOL Y DEL ACERO Segundo Premio, Bogotá, Colombia.

CATALOGO

Dibujos:

- 1.- Rigor Labrado en Do
- 2.- Rigor Labrado en Sol
- 3.- Caudas Seminales I
- 4.- Caudas Seminales II
- 5.- Caudas Seminales III
- 6.- Caudas Seminales IV
- 7.- Estructura Prometida
- 8.- Silencioso Monólogo
- 9.- Revelación esquelizada
- 10.- Pérdida recuperable
- 11.- Alambicando la esencia
- 12.- El sonido que opera
- 13.- Trampas de orfeo
- 14.- Emergiendo de la polifonía
- 15.- Acordes de conciencia
- 16.- El canto de la vida

Litografías

- 1.- De la serie de los mutantes
- 2.- Simulante (artist's proof)

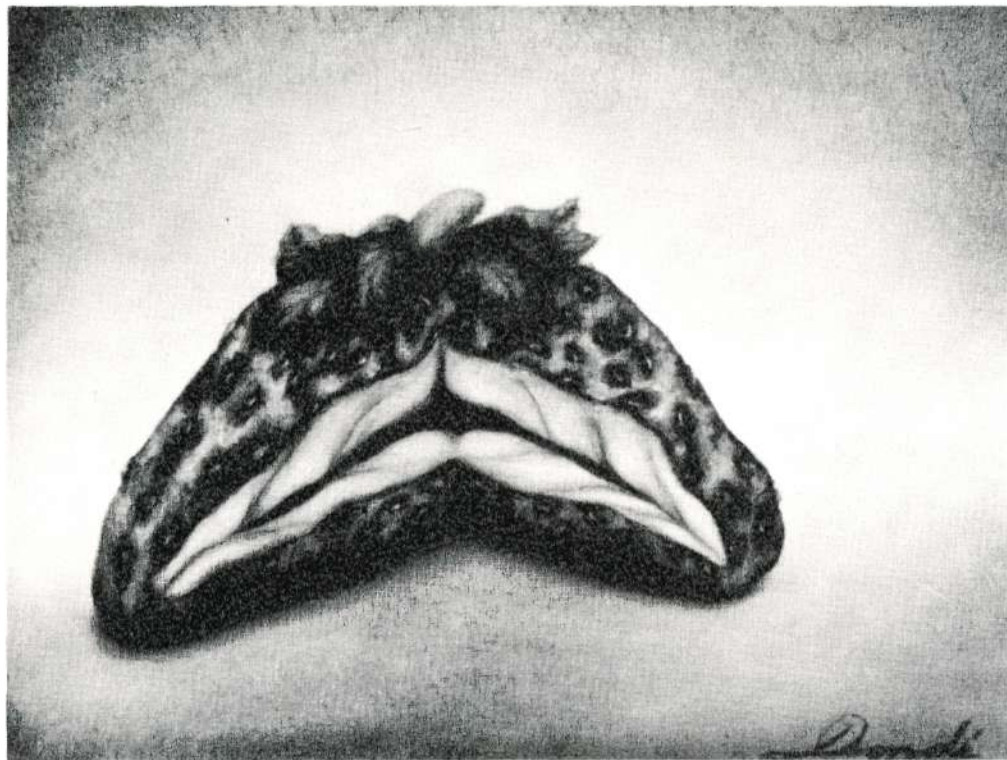
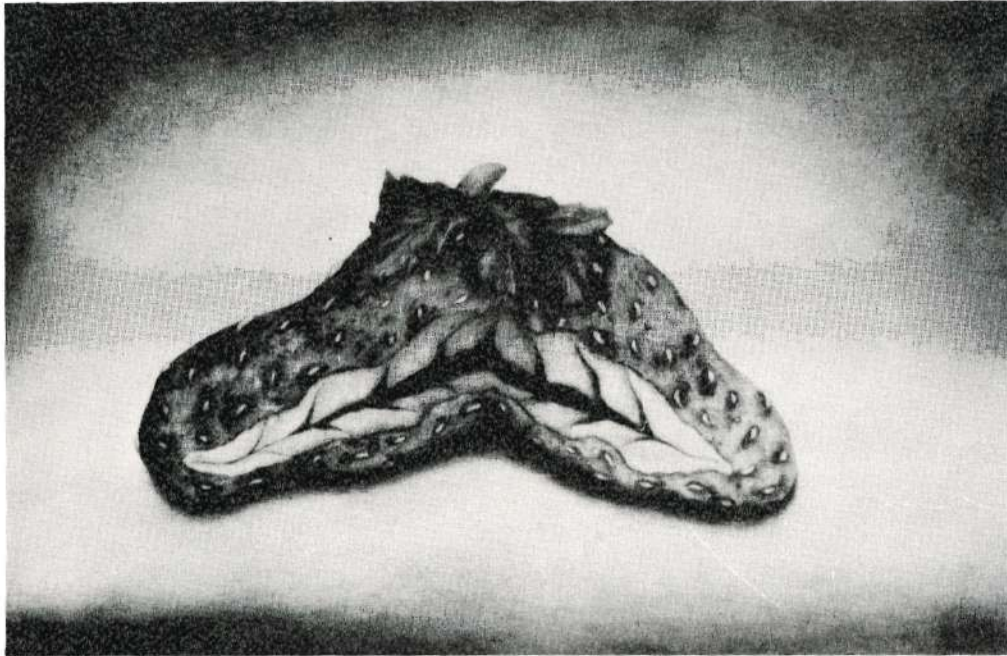
Oleos

- 1.- El canto de la vida I
- 2.- El canto de la vida II
- 3.- El canto de la vida III
- 4.- Alteración del abismo
- 5.- Retenida curva melódica
- 6.- Desvario de coros
- 7.- Audacia ascendente

Técnica:

- mixta-papel
mixta-papel
tinta/cartón
mixta-papel
mixta/papel
mixta/papel
tinta/papel
mixta-papel
tinta/papel
mixta/papel
mixta/papel
tinta-papel
mixta/papel
mixta/papel
tinta/papel
lápices/papel

- óleo/tela
óleo/masonite
óleo/masonite-tela
óleo-tela
óleo-tela
óleo/tela
óleo/tela



PATROCINADORES

Xerox de Panamá, S. A.

Administradora atalaya, S. A.

Agencias Motta, S. A.

Agencias W. H. Doel, S. A.

Aire Frío, S. A.

Banco Andino

Banco Comercial Antioqueño, S.A.

Banco Cafetero

Banco de Bogotá

Banco de Colombia