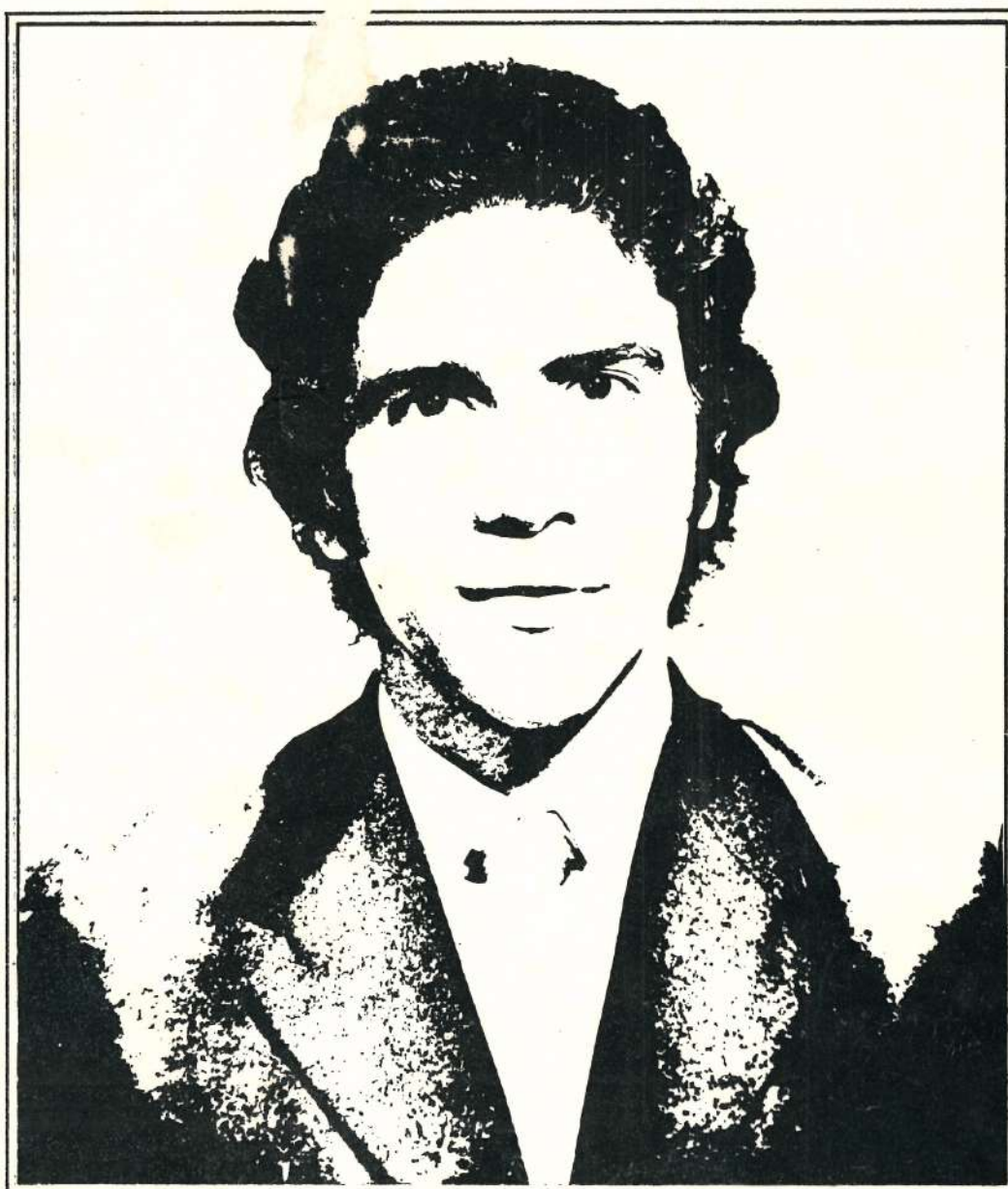


# Julio Clement

**ia** Instituto Panameno de Arte



*Pintor panameño. Nació un 18 de marzo de 1950. Cursó su escuela secundaria en la Provincia de Chiriquí y actualmente dirige sus estudios hacia la arquitectura en la Universidad Nacional de Panamá.*

*Ha tenido participación en certámenes de arte pictórico como el concurso nacional Xerox. Algunos de sus dibujos se exhiben en la galería del Republic National Bank en la ciudad de Panamá y también en colecciones privadas de personas interesadas.*

*Sus dibujos son representaciones del hombre en su estado natural rodeado de una vegetación tropical y sus témperas, la evolución de la tierra a través de colores contrastantes.*

## **TINTAS**

### **CUENTOS DE MIEDO**

1 al 12

## **TEMPERAS**

### **LA EVOLUCION DE LA TIERRA**

- 13.- Orden de los ríos
- 14.- Creación de los Mares
- 15.- Arboles
- 16.- Movimiento de las islas
- 17.- Vegetales comestibles
- 18.- Palmas
- 19.- Secreción de los metales
- 20.- Atardecer
- 21.- Helechos en fase I
- 22.- Erupción
- 23.- Lluvia y Tempestad
- 24.- Estampida
- 25.- Underground
- 26.- Trigal Silvestre
- 27.- Danza de los semejantes
- 28.- Paisaje vegetal
- 29.- Lava
- 30.- Desprendimiento de los entes
- 31.- Agonía de un Monstruo
- 32.- Generación de los Bosques

## EXPOSICIONES COLECTIVAS:

- 1961 Palacio Legislativo, Panamá.
- 1963 Estudiantes de Artes Plásticas, La Paz B.C., México.
- 1963 Artes Plásticas, Guadalajara, México.
- 1964 Artes Plásticas, México, D.F.
- 1968 Instituto Panameño de Arte, Panamá.
- 1972 Encuentro de la Plástica Latinoamericana, La Habana, Cuba.
- 1972 Galería DEXA, Universidad Nacional, Panamá.
- 1972 Galerías de Colombia (con Alberto Soto).
- 1973 Ministerio de Educación ("El Grabado y su Historia").
- 1973 Biblioteca Luis Angel Arango, Bogotá, Colombia.
- 1974 Exposición de Arte Panameño, San José, Costa Rica.
- 1974 Colección Permanente de PANARTE en el Teatro Rubén Darío, Managua, Nicaragua.
- 1974 Exposición "Soberanía" Palacio Legislativo, Panamá.
- 1975 Concurso "Soberanía" Instituto Panameño de Arte, Panamá.
- 1976 Centro Cultural Panameño-Mexicano, Panamá.
- 1978 Inauguración de la Galería del I.N.A.C., Panamá.
- 1979 Salón Bella Vista, Hotel Panamá, Panamá.
- 1980 Inauguración de la Galería Arte '80, Panamá.
- 1981 Gráfica de América, Galería Arteconsult, Panamá.
- 1981 Exposición del Carnaval, Galería Arte '80, Panamá.
- 1982 "Arte Erótico", Museo de Arte Contemporáneo, Panamá.
- 1982 "Arte Contemporáneo de Panamá", (Exposición Itinerante) en Signs Gallery, New York; Galería Forma, Miami; Museo de Arte Contemporáneo, Panamá.
- 1982 "Ocho Grabadores Latinoamericanos", Galería Arteconsult, Panamá.
- 1982 Colectiva "Líneas y Trazos", Galería Etcétera, Panamá.
- 1982 Galería Arte '80, Panamá.
- 1982 Galería del Chase Manhattan Bank, Panamá.
- 1982 Casa de la Municipalidad, Panamá.
- 1983 Exposición Participantes para el Premio Colón de España, Casa Municipal, Panamá.
- 1985 "Bidó, Chong Neto, Núñez", Galería Etcétera, Panamá.
- 1985 Arte Centroamericano, Galería Habitante, Panamá.
- 1985 "Exposición de Pintura Panameña", Museo Forma, San Salvador.

**PATROCINADORES**

**COMPAÑIA CYRCA, S. A.  
COMPAÑIA HENRIQUEZ, S. A.  
DESARROLLO INDUSTRIAL, S. A.  
EL COPION  
ESTUDIOS CONSULTIVO DE SEGUROS, S. A.  
GLIDDEN PANAMA, S. A.**

**22 DE SEPTIEMBRE DE 1976.**