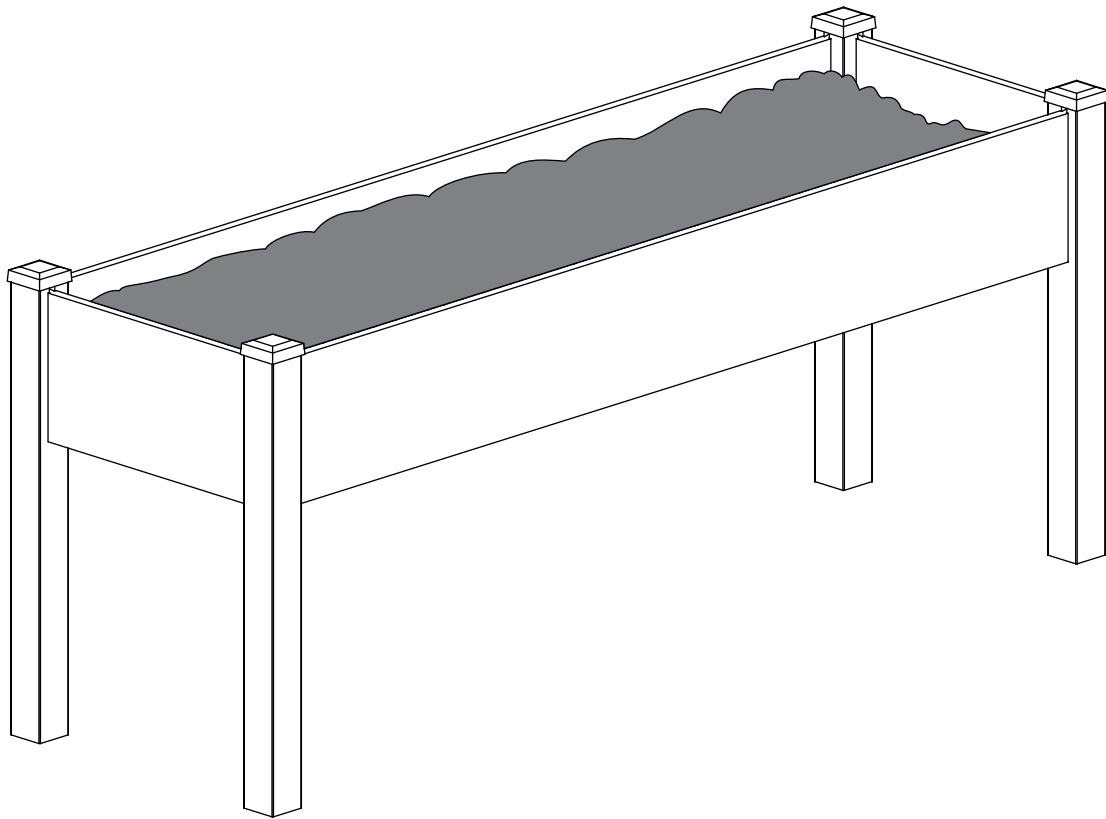


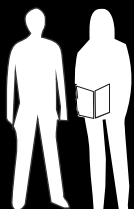
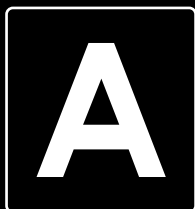


Model #/N° de modèle: CCELV2372C

## ELEVATED CEDAR PLANTER JARDINIÈRE SURÉLEVÉE EN CÈDRE



Greenhouse cover is available for this item at CedarCraft.com  
La housse de serre est disponible pour cet article sur CedarCraft.com



NEED  
HELP?

BESOIN  
D'AIDE?

[www.cedarcraft.com](http://www.cedarcraft.com)

✉: [service@cedarcraft.com](mailto:service@cedarcraft.com)

☎: 1-888-260-3031

# PARTS LIST

# LISTE DES PIÈCES

Actual Size/Taille réelle

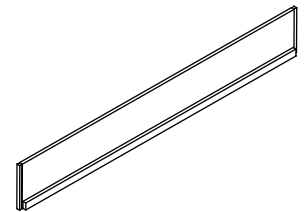
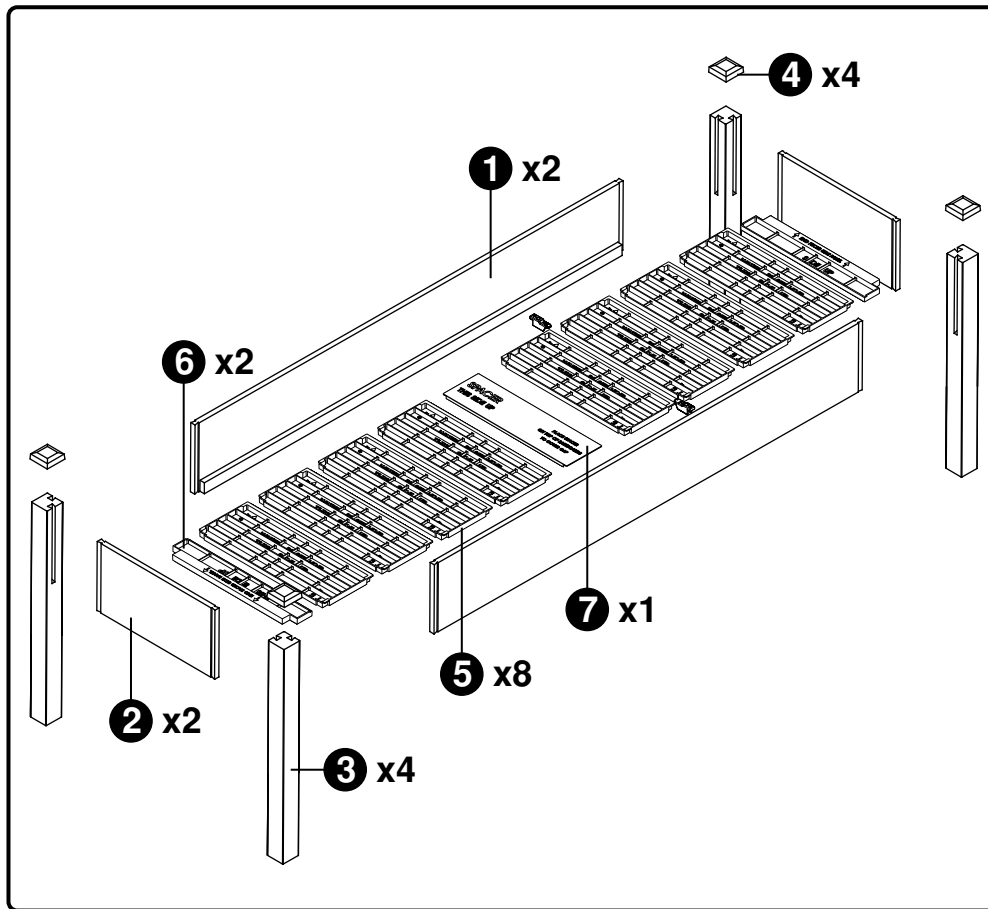
Ref/Réf	Name/Nom de la pièce	QTY/QTÉ	mm	10	20	30	40	50	60	70	80	Head/Tête
<b>A</b>	2" Phillips Head Screw Vis cruciforme de 2 po	2										
			inches 1/2" 1" 1 1/2" 2" 2 1/2" 3"									

Not to Scale/Non à l'échelle

<b>B</b>	Locking Clip Étrier de blocage	2	
----------	-----------------------------------	---	--

Not supplied/Non fournis

Tools Required: Phillip Screwdriver  
Autre outil requis : tournevis cruciforme



**1** Long Panel  
Planche pour côté long (x2)



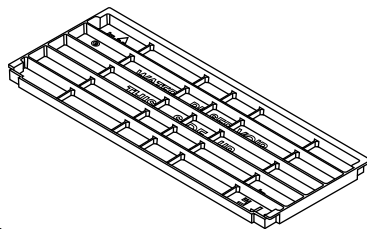
**2** Short Panel  
Planche pour côté court (x2)



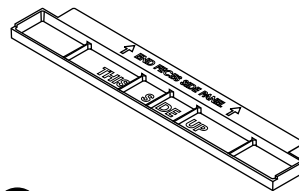
**3** Square Elevated Leg  
Pattes carrées (x4)



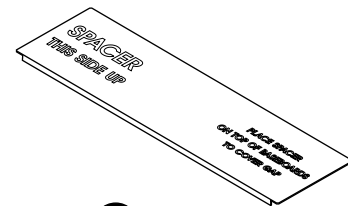
**4** Square Plastic Cap  
Capuchon en plastique carré (x4)



**5** Baseboard  
Planche de fond (x8)



**6** End Notch Board  
Planche d'extrémité encochée (x2)



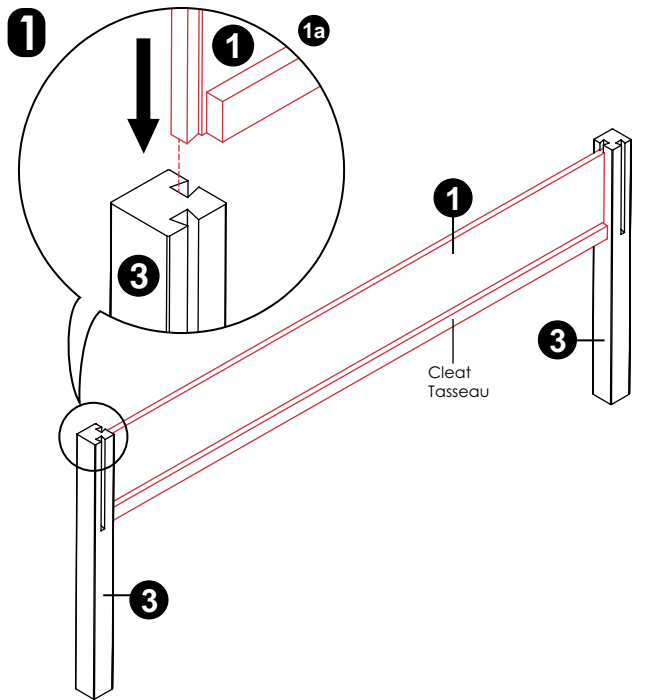
**7** Spacer  
Entretoise (x1)



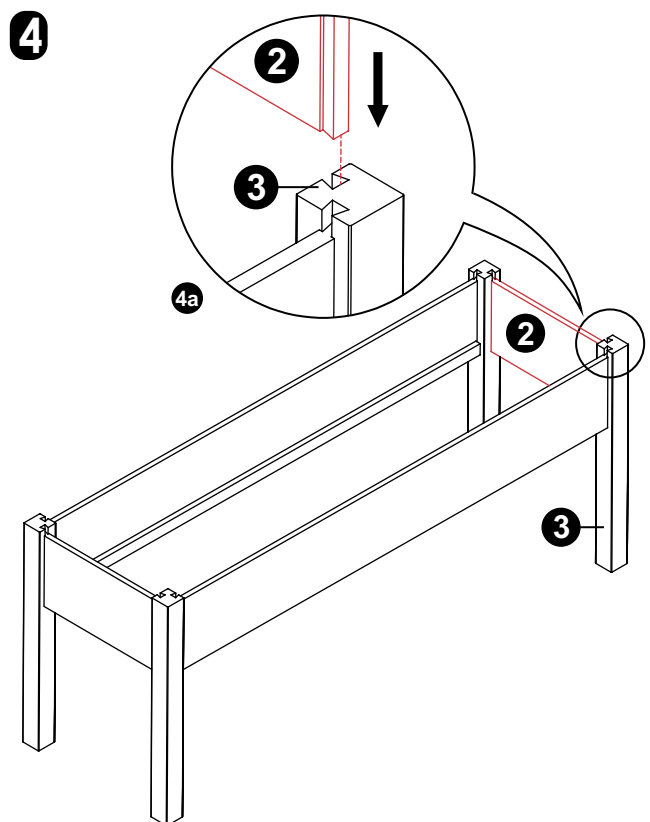
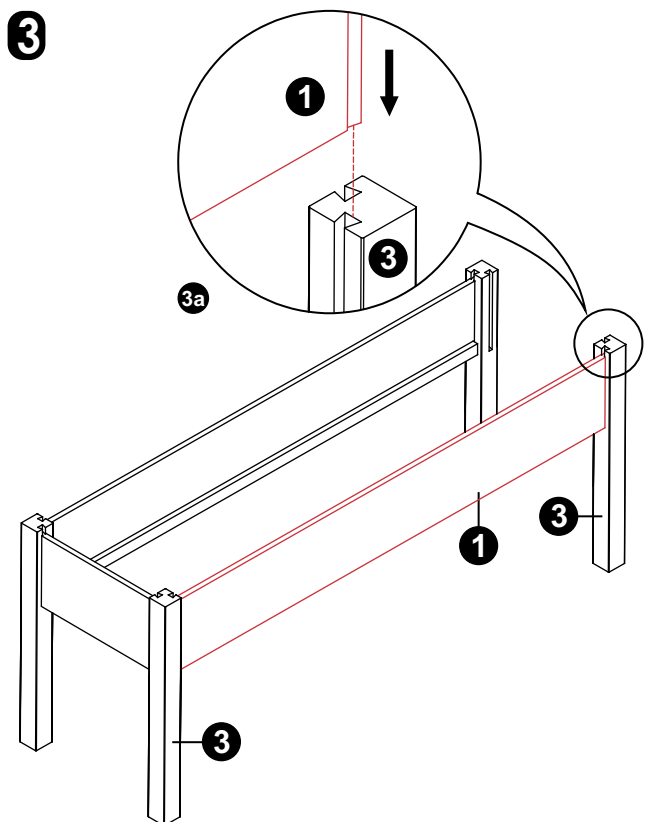
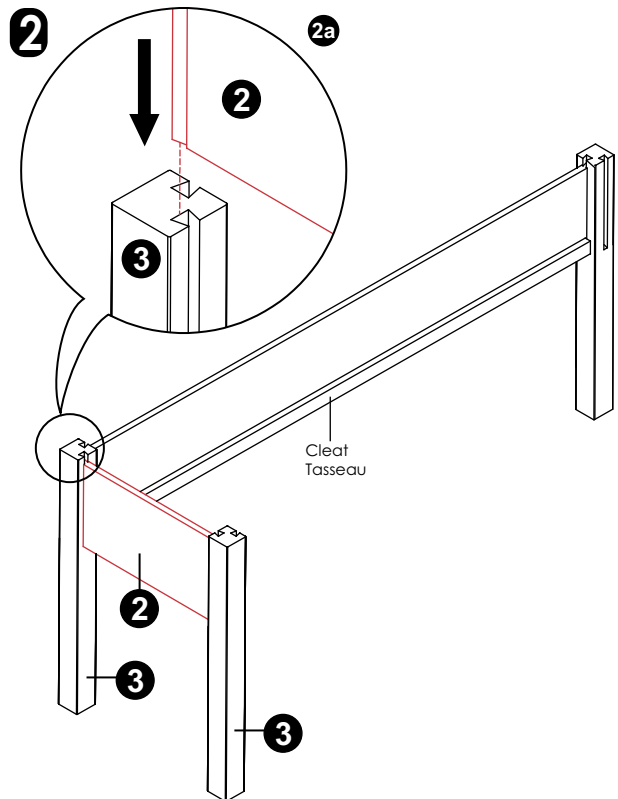
Need help, missing or broken piece? We can help!  
Service Hours: 8:30am-3:30pm M-F (Pacific Time)  
1-888-260-3031 • service@cedarcraft.com • www.cedarcraft.com

# ASSEMBLY STEPS

# ÉTAPES DE MONTAGE



- Gently ease panels into legs.
- Insérez doucement les planches dans les fentes sur les pattes.



3

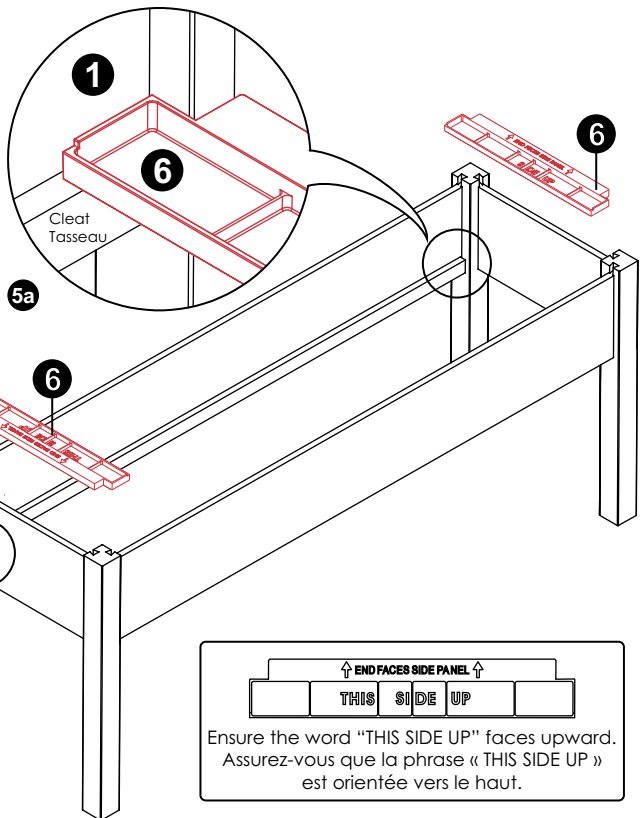
**ARRÊTEZ!**

Besoin d'aide? Pièce manquante ou brisée? Nous pouvons vous aider!  
Heures d'ouverture du service à la clientèle : de 8 h 30 à 15 h 30 du lundi au vendredi (heure normale du Pacifique)  
1-888-260-3031 • [service@cedarcraft.com](mailto:service@cedarcraft.com) • [www.cedarcraft.com](http://www.cedarcraft.com)

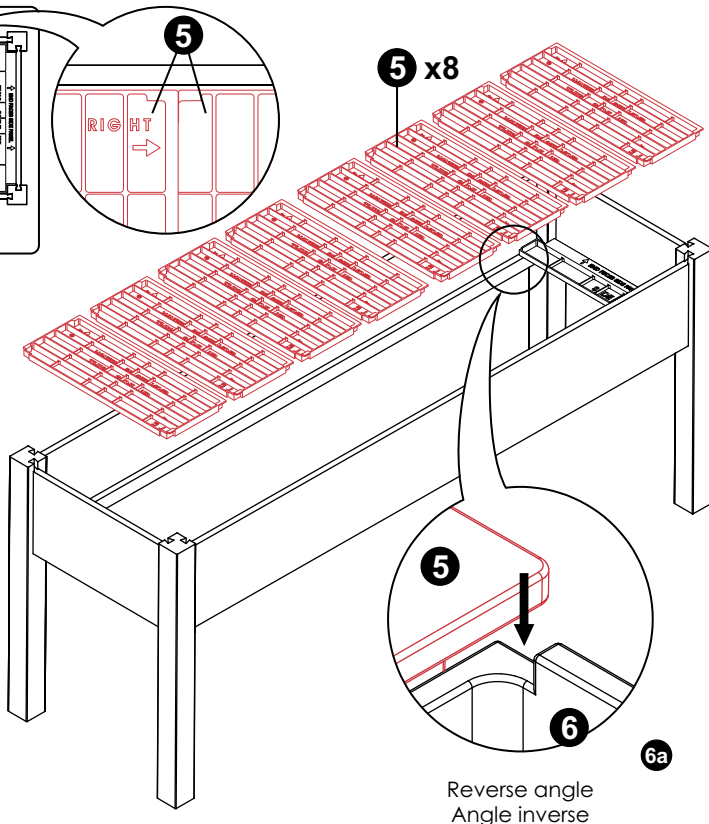
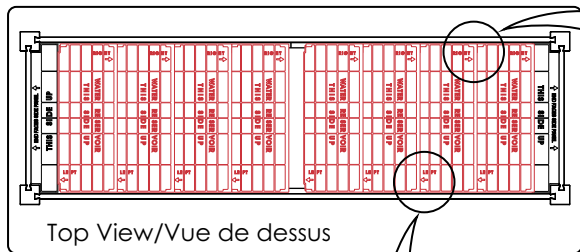
# ASSEMBLY STEPS

# ÉTAPES DE MONTAGE

5



6



**STOP!**

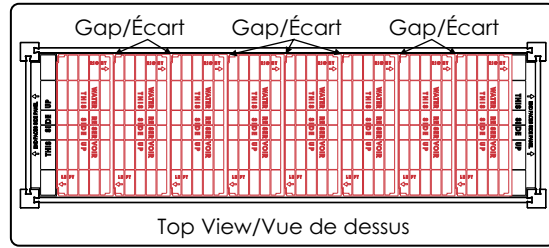
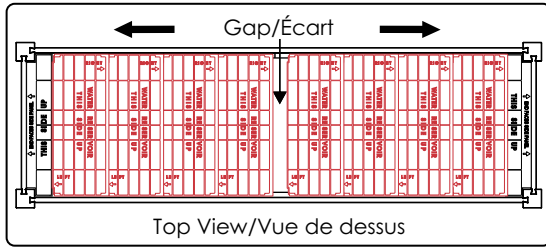
Need help, missing or broken piece? We can help!  
Service Hours: 8:30am-3:30pm M-F (Pacific Time)  
1-888-260-3031 • service@cedarcraft.com • www.cedarcraft.com

4

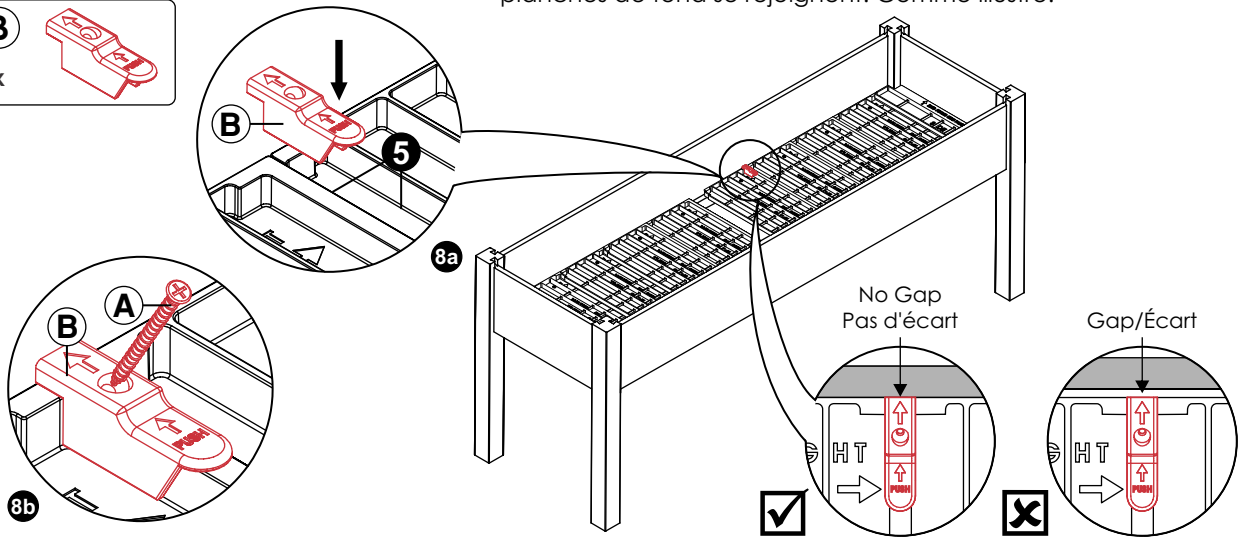
# ASSEMBLY STEPS

# ÉTAPES DE MONTAGE

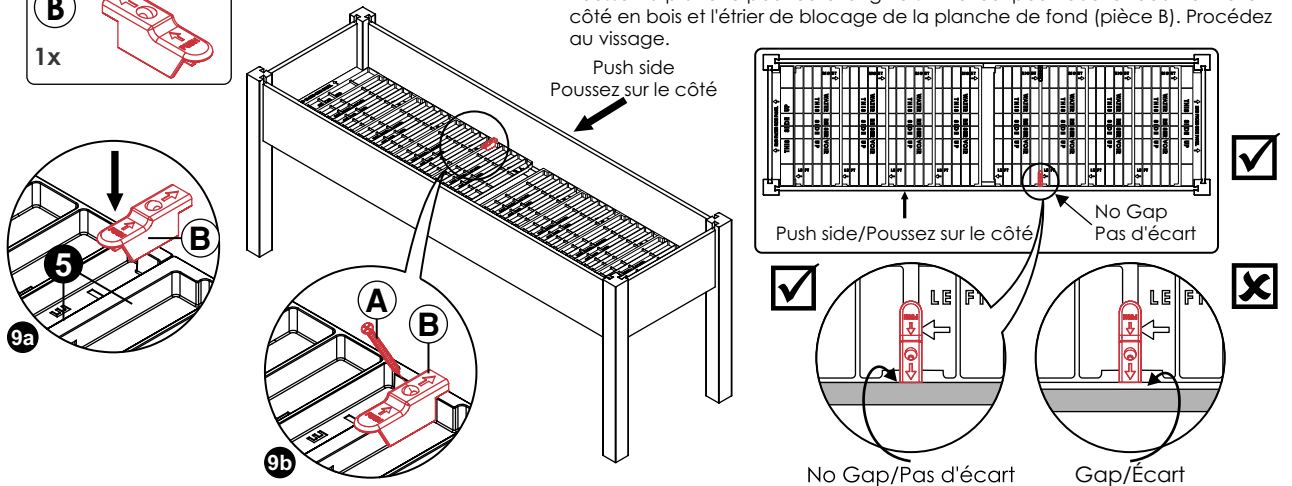
- 7**
- Slide baseboards left and right to create on large gap in middle.
  - Faites glisser les planches de fond vers la gauche et vers la droite pour créer un espace au milieu.



- 8**
- A** 1x
- B** 1x
- Locking Clip (Part B) fits over seam where two baseboards join. As shown.
  - L'étrier de blocage (pièce B) s'adapte sur le joint où deux planches de fond se rejoignent. Comme illustré.



- 9**
- A** 1x
- B** 1x
- Locking Clip (Part B) fits over seam where two baseboards join. As shown.
  - Push Long Panel inward to reduce gap between wood side and baseboard Locking Clip (Part B). Proceed with screwing.
  - L'étrier de blocage (pièce B) s'adapte sur le joint où deux planches de fond se rejoignent. Comme illustré.
  - Poussez la planche pour côté long vers l'intérieur pour réduire l'écart entre le côté en bois et l'étrier de blocage de la planche de fond (pièce B). Procédez au vissage.



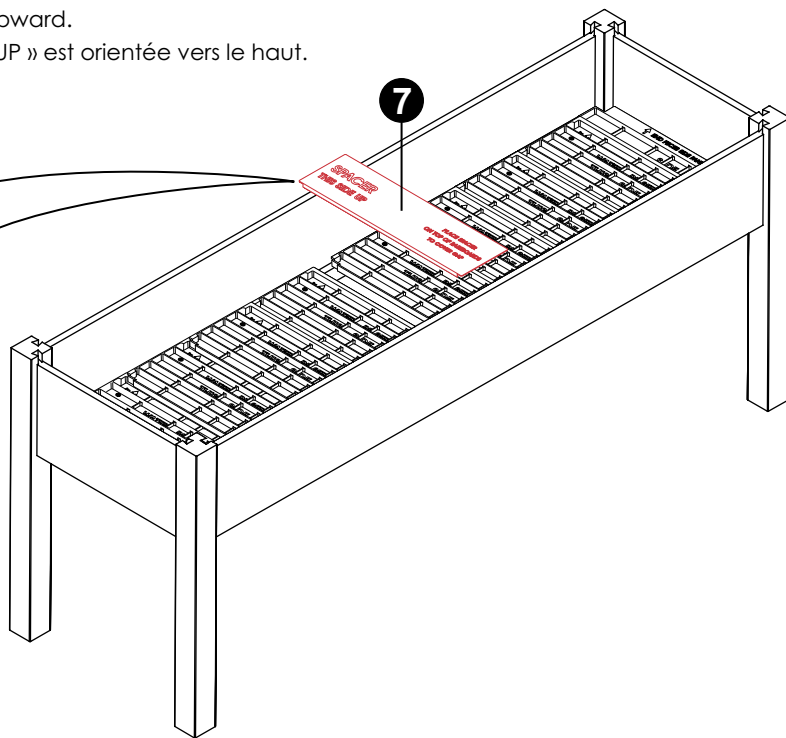
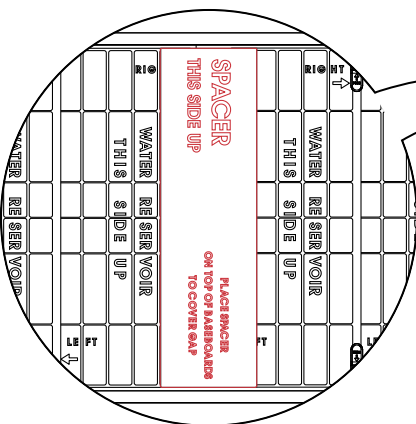
**ARRÊTEZ!**

Besoin d'aide? Pièce manquante ou brisée? Nous pouvons vous aider!  
 Heures d'ouverture du service à la clientèle : de 8 h 30 à 15 h 30 du lundi au vendredi (heure normale du Pacifique)  
 1-888-260-3031 • service@cedarcraft.com • www.cedarcraft.com

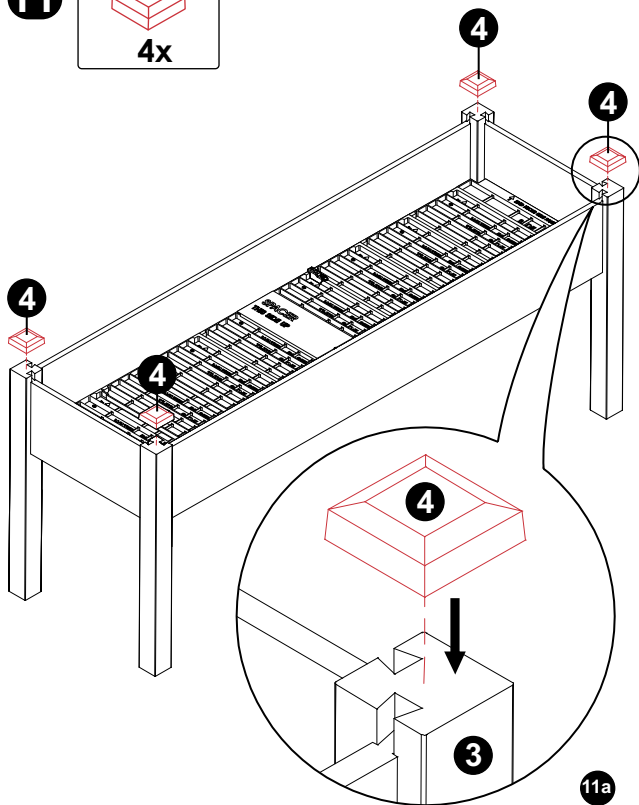
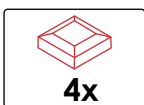
# ASSEMBLY STEPS

# ÉTAPES DE MONTAGE

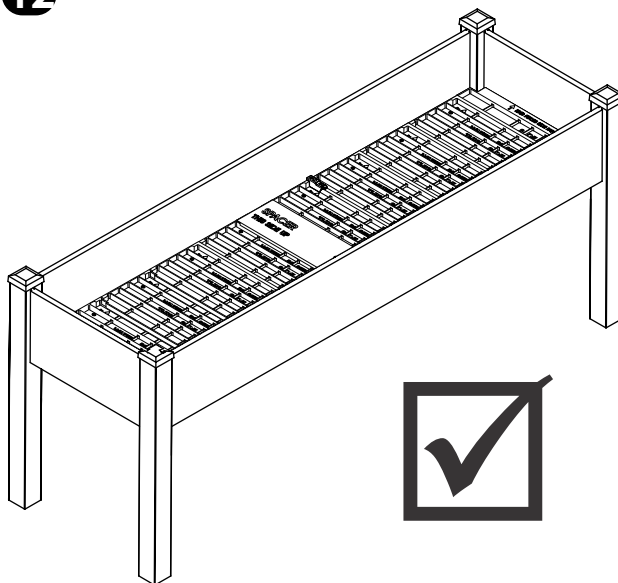
- 10**
- Ensure the word "THIS SIDE UP" faces upward.
  - Assurez-vous que la phrase « THIS SIDE UP » est orientée vers le haut.



**11**



**12**



- Setup is complete. You are ready to Garden!
- Le montage est terminé. Vous êtes prêt à jardiner!

- Note: Excess water will drain from bottom of planter.
- Remarque : L'excédent d'eau s'écoulera par le fond de la jardinière.

**STOP!**

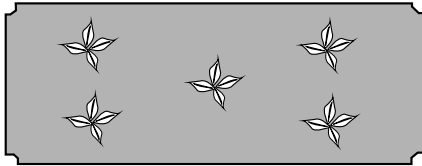
Need help, missing or broken piece? We can help!  
 Service Hours: 8:30am-3:30pm M-F (Pacific Time)  
 1-888-260-3031 • service@cedarcraft.com • www.cedarcraft.com

# PLANTING GUIDE

# GUIDE DE PLANTATION

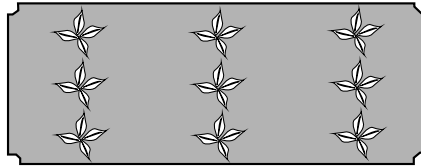
**Suggested placement chart for vegetables, fruits, and herbs. Or experiment - try anything!**

**Ce tableau vous indique comment placer les légumes, les fruits et les herbes. Vous pouvez aussi les placer à votre guise!**



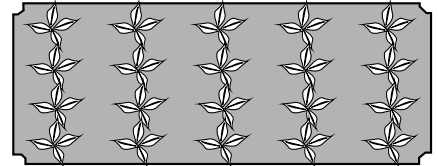
**5 Seedlings / 5 semis**

Melon, summer squash (vine), winter squash  
Melons, courge d'été (vigne), courge d'hiver



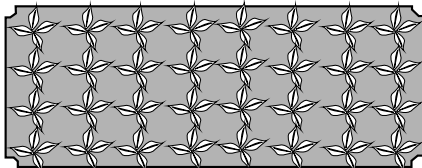
**9 Seedlings / 9 semis**

Tomatoes, Zucchini, Eggplant, Bell pepper,  
Broccoli, Cauliflower, Asparagus  
Tomates, courgette, aubergine, poivron,  
brocoli, chou-fleur, asperges



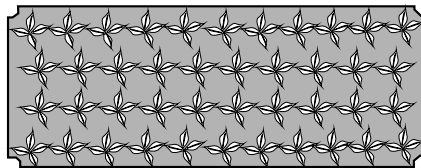
**20 Seedlings / 20 semis**

Herbs, Cucumber, Brussels Sprouts, Hot Peppers,  
Celery, Cabbage  
Fines herbes, concombre, choux de Bruxelles,  
piment fort, céleri, chou



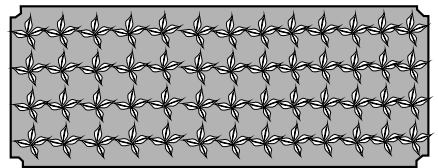
**32 Seedlings / 32 semis**

Strawberry, Lettuce, Chard, Potatoes  
Fraises, laitue, bettes à cardes, patates



**42 Seedlings / 42 semis**

Sugar Pea, Spinach, Beets, Bean (bush/pole)  
Pois sucrés, épinards, betteraves, haricots



**52 Seedlings / 52 semis**

Carrot, Onion, Garlic, Radish  
Carotte, oignon, ail, radis

## SUCCESS TIPS

### Soil:

- Use a quality mix suitable for elevated gardens containing peat moss, vermiculite or perlite. Planter is not designed to hold heavy topsoil, sand, clay, or rocks.
- As you add soil to the planter, wet the soil and mix. Ensure soil is evenly moist before planting.
- Planter soil capacity: 5.6 cu.ft. (159 L).

### Watering:

- Elevated planters dry out more quickly than in-ground beds. If extremely hot or sunny, check the soil moisture often.
- Water-thirsty plants, like tomatoes, may require daily watering.
- Adding drip lines to your planter is a convenient alternative to hand watering.

### Other Tips:

- Fertilizer: Add a dry granular mix several times throughout the season. Follow instructions on the fertilizer.
- Support: Vining fruits/vegetables will grow best when supported with cages or garden stakes.
- Sun: Select right location for plants to have 6-8 hours of sun per day. Excessive heat and sun can cause plants to sunburn, consider shade-cloth during extreme weather.

## CONSEILS GAGNANTS

### Terreau :

- Utilisez un mélange léger de qualité conçu pour des jardinières surélevées contenant de la mousse de tourbe, de la vermiculite ou de la perlite. Cette jardinière n'est pas conçue pour contenir de la terre lourde, du sable, de l'argile ou des pierres
- Au moment de remplir la jardinière de terre, arrosez le sol et le mélange. Veillez à ce que la terre soit uniformément humide avant de planter.
- Capacité de la jardinière : 159 L (5.6 pi3)

### Arrosage :

- Les jardinières surélevées sèchent plus rapidement que les jardins au sol. Si le temps est très chaud et ensoleillé, vérifiez souvent l'humidité de la terre.
- Les plantes plus gourmandes en eau, comme les plants de tomates, peuvent exiger un arrosage quotidien.
- L'ajout d'un système d'irrigation goutte à goutte constitue une solution de remplacement pratique à l'arrosage à la main.

### Conseils additionnels :

- Engrais : ajoutez de l'engrais sec et en granules plusieurs fois pendant la saison. Suivez les indications sur l'emballage de l'engrais.
- Soutien : les fruits et les légumes à vignes poussent mieux lorsqu'ils ont l'appui de cages ou de bâtons.
- Soleil : choisissez un endroit où les plantes seront exposées au soleil de six à huit heures par jour. Si la chaleur est trop élevée ou si elles sont surexposées au soleil, les plantes peuvent brûler. Dans des conditions météorologiques extrêmes, vous pouvez utiliser une toile d'ombrage.

**ARRÊTEZ!**

Besoin d'aide? Pièce manquante ou brisée? Nous pouvons vous aider!  
Heures d'ouverture du service à la clientèle : de 8 h 30 à 15 h 30 du lundi au vendredi (heure normale du Pacifique)  
1-888-260-3031 • service@cedarcraft.com • www.cedarcraft.com

## IMPORTANT INFORMATION

## RENSEIGNEMENTS IMPORTANTS



### Customer Service

Visit our helpful Q&A section at CedarCraft.com to address commonly asked questions.

Missing or broken piece? Need help with assembly? Please call or email before returning planter to retailer. We can help!

**Email: [service@cedarcraft.com](mailto:service@cedarcraft.com) or Phone: 1-888-260-3031, 8:30am-3:30pm pst (M-F)**



### Care Instructions

Wood is a living material that continues to respond to climate conditions even after being manufactured. During normal weathering, wood may exhibit minor cracking due to changes in humidity. This does not affect the structural integrity of the planter.

Western Red Cedar is naturally resistant to rot, mildew, and does not require treatment. Left untreated, it will weather to a silvery grey. If you prefer, you may apply a stain or protective oil to the surface to enhance the beauty and longevity of the natural cedar appearance.



Purchase greenhouse covers at **cedarcraft.com** to start your garden earlier and protect your plants from inclement weather and destructive pests.



### Warranty

We take great pride in our workmanship and quality of our products. CedarCraft planters are warranted to be free from any defects in workmanship or materials for a period of three years.

**If anything goes wrong, we'll make it right.**

Join us at:



[@cedarcraftproducts](https://www.facebook.com/cedarcraftproducts)



[@Cedar\\_Craft](https://twitter.com/Cedar_Craft)



[www.pinterest.com/cedarcraft/](https://www.pinterest.com/cedarcraft/)



[@cedarcraft](https://www.instagram.com/cedarcraft)



### Service à la clientèle

Consultez notre section FAQ utile à CedarCraft.com pour trouver une réponse aux questions fréquemment posées.

Pièce manquante ou brisée? Besoin d'aide pour l'assemblage? Veuillez appeler ou envoyer un courriel avant de retourner la jardinière au détaillant. Nous pouvons vous aider!

**Par courriel à [service@cedarcraft.com](mailto:service@cedarcraft.com) ou par téléphone au 1-888-260-3031 du lundi au vendredi de 8 h 30 à 15 h 30 (HNP).**



### Instructions d'entretien

Le bois est un matériau qui réagit aux conditions ambiantes, même après l'étape de la fabrication. Il est possible que le bois craque un peu en raison des niveaux d'humidité variables. Cela n'affecte en rien l'intégrité structurale de la jardinière.

Le cèdre rouge de l'Ouest résiste naturellement au pourrissement et à la moisissure et n'a pas besoin d'être traité. Si le bois n'a pas été traité avant d'être exposé aux intempéries, il deviendra gris et argenté. Si vous le souhaitez, vous pouvez appliquer une teinture ou de l'huile protectrice à la surface afin d'embellir l'apparence naturelle du cèdre et de vous assurer qu'il durera plus longtemps.



Procurez-vous une housse de serre à **cedarcraft.com** pour commencer à jardiner plus tôt en saison et protéger vos plantes des caprices de la météo et des animaux et insectes nuisibles.



### Garantie

Garantie - Nous sommes très fiers de notre travail et de la qualité de nos produits. Les jardinières CedarCraft sont garanties contre tout défaut de fabrication ou de matériaux pour une période de trois ans.

**S'il y a un problème, nous avons la solution.**

Rejoignez-nous :

 **cedarcraft**<sup>TM</sup>

SAN DIEGO, CA

✉: [service@cedarcraft.com](mailto:service@cedarcraft.com)

☎: 1-888-260-3031

[www.cedarcraft.com](http://www.cedarcraft.com)