



Montageanleitung AquaClic, diebstahlsicheres Modell

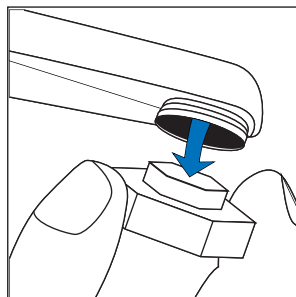
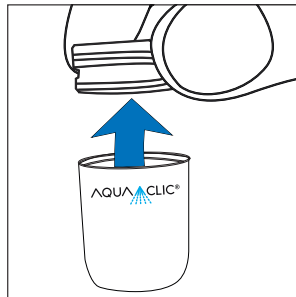
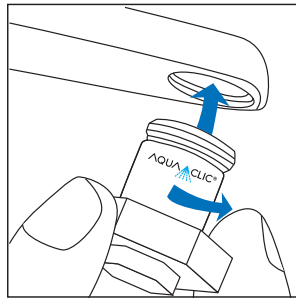


AquaClic in den
Montage-Schlüssel
stellen.

Mit Adapter (für
Innengewinde) oder
ohne Adapter (für
Aussen-Gewinde)
am Hahn fest-
schrauben.

Bei Bedarf (f. Hahn
mit Aussengewinde)
Adapter
weschrauben.

Entfernen des
Adapters: Mit
Sechskant-Seite des
Montageschlüssels
aus dem Hahn
herausschrauben.



Instructions AquaClic anti-vandal



Placer l'AquaClic
dans la clé de
montage.

Visser dedans avec
l'adaptateur (pour
robinets avec fileta-
ge interne) ou sans
adaptateur (pour ro-
binets avec filetage
externe).

Enlever l'adaptateur
si né-cessaire (pour
un robinet avec
filetage externe).

Pour enlever
l'adaptateur du
robinet: devisser
avec le côté de
l'écrou hexagonal.



Place the AquaClic
into the service key.

Screw into the
faucet with the
adaptor (for faucets
with internal thread)
or without adaptor
(for faucets with
external thread).

If necessary (for a
faucet with external
thread), unscrew
black adaptor.

To remove the
adaptor from the
faucet: unscrew it
with the service key
using the side with
the hexagonal bolt.

Mehr Infos, Fragen:



En savoir plus,
questions:

More info,
questions:

service@aquaclic.ch oder aquaclic.info/anti_vandal