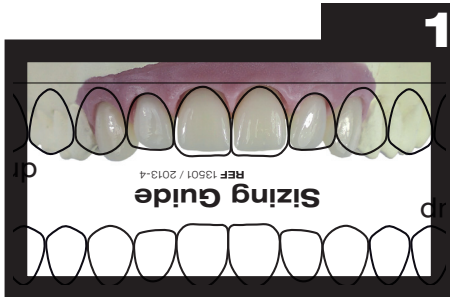


# Step by Step



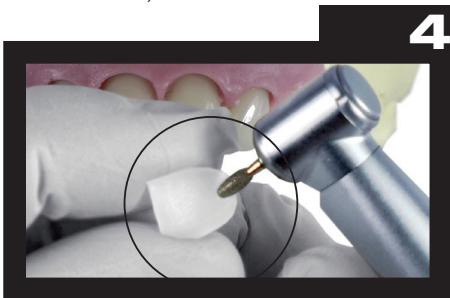
**1**  
edelweiss VENEER Größenbestimmung mit dem Sizing Guide. (einheitliche oder kombinierte VENEER Größen)



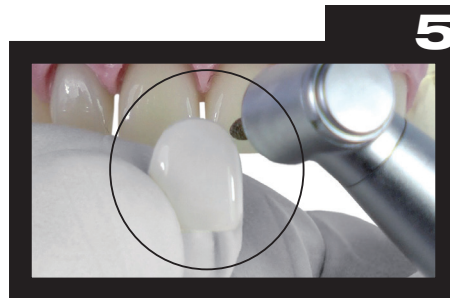
**2**  
Dentin Farbbestimmung im Cervikalbereich mit dem Dentin Farbstäbchen.



**3**  
Dentin Stäbchen in die Enamel-VENEER Schale einlegen. (Vorab Glycerin für die Lichtbrechung in die Schale applizieren)



**4**  
Finieren der marginalen Ränder und anrauen der edelweiss VENEER Innenfläche.



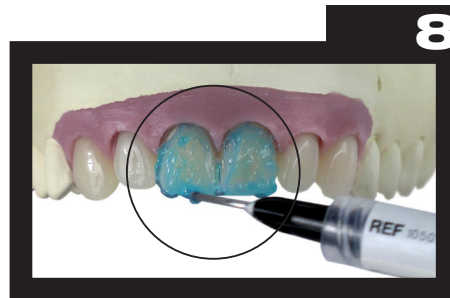
**5**  
Formanpassung an den Gingival-Verlauf.



**6**  
Microinvasive Präparation des Zahnes.



**7**  
Anprobe und visuelle Kontrolle der edelweiss VENEERs Zähne 11 & 21. (Ansicht vom Gesicht)



**8**  
Ätzen mit Ätzel. (Enamel 30- 60 Sek., Dentin 15 Sek. - danach 20 Sek. spülen)



**9**  
Zähne mit Matrizenbänder separieren. Dentin/Enamel Bond (Peak Univ., Optibond, etc.) 20 Sek. einmassieren. Verblasen für 2 Sek.



**10**  
30 Sek. Lichthärten.



**11**  
edelweiss VENEER Bond 30 Sek. auf der VENEER Innenseite anwenden.



**12**  
20 Sek. Lichthärten.



**13**  
Optional: Charakterisierung mit edelweiss Composite Flow. (Mamelons, dunklerer Zahnhals) danach 20 Sek. Lichthärten



**14**  
Reinigen der Handschuhflächen mit Isopropyl Alkohol-Tücher.



**15**  
Ca. 1 cm langen edelweiss Composite Streifen auf die Fingerspitze auftragen.



**16**  
Nano-Hybrid Composite zu einer Kugel formen.



**17**  
Nano-Hybrid Composite in die konkave Fläche von edelweiss VENEER einlegen und andrücken.



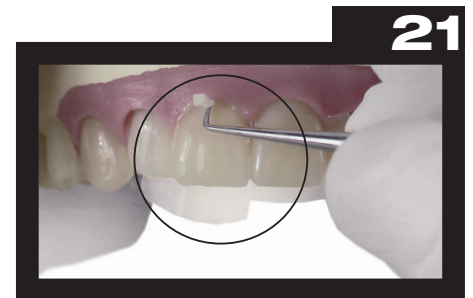
**18**  
Nano-Hybrid Composite mit Instrument (Spatel) gleichmäßig im VENEER verteilen.



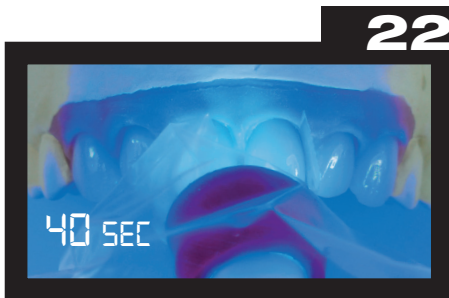
**19**  
Die zentralen VENEERS in die gewünschte Position drücken. TIP: OP-Licht reduzieren.



**20**  
Nano-Hybrid Composite-Überschüsse adaptieren.



**21**  
Überschüssiges Nano-Hybrid Composite Material entfernen.



**22**  
Nach gewünschter Positionierung die zentralen VENEERS, gemeinsam 40 Sek. Lichthärten.



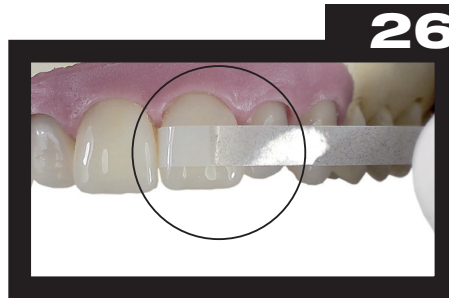
**23**  
Finieren der zervikalen Ränder. (Diamant 40 µm/8 µm)



**24**  
Finieren der Inzisalkanten. (Diamant 40 µm/8 µm)



**25**  
Finieren der Approximalräume. (Diamant 40 µm/8 µm)



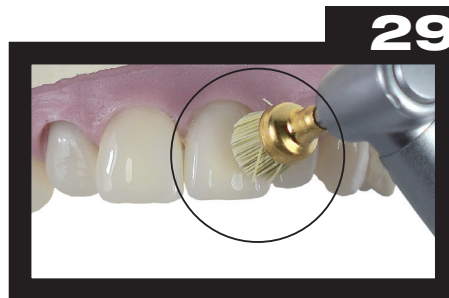
**26**  
Bearbeiten der Interproximalräume mit Finger-Strips.



**27**  
Polieren der Interproximalräume mit Polier-Strips.



**28**  
Polieren des Cervikalbereichs mit Silikon Polierkelchen (Speichelfeucht).



**29**  
Endpolitur der edelweiss VENEER mit Politurebürste.



**30**  
Fertige Situation.