

# TEMPORÄRES BONDING – DIE TAGESLÖSUNG

## SCHRITT FÜR SCHRITT ANLEITUNG: QUICK TOUCH

Durch eine temporäre Befestigung wird das Haarsystem nur kurzzeitig an dem verbleibenden Eigenhaar befestigt oder fixiert. Durch unsere patentierte Quick Touch Befestigungen können Haarteile gesichert werden, die keine starke Fixierung benötigen. Die Quick Touch Befestigungen können immer dort angebracht werden, wo die Eigenhaarsituation intakt ist. Temporäre Befestigung ist die einfachste Form der Befestigung.

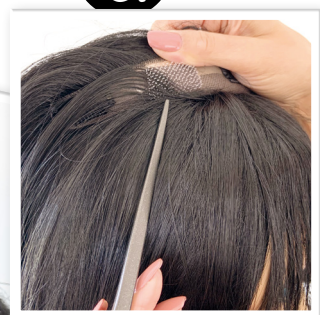
Sie haben noch Fragen oder kommen bei einem Schritt doch nicht weiter, dann erreichen Sie uns zu unseren Geschäftszeiten unter 02241 25527-0.



**Tip**  
Die Quick Touch Befestigung vorsichtig aus dem Eigenhaar herauslösen.

### Schritt 1-7

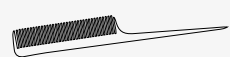
1.  
Verkleben ist überall dort sinnvoll, wo eine Montur PU Beschichtung enthält oder ein Vernähen zu einer Schädigung führen würde.
2.  
Durch Lösen der weißen Schutzfolie auf einer Hälfte wird der vorhandene Klebestreifen freigelegt.
3.  
Die Quick Touch Befestigung wird mit starkem Druck auf die gewünschte Stelle auf dem Haarteil angebracht. Die zweite Hälfte der weißen Schutzfolie wird entfernt und erneut fest gedrückt.
4.  
Die Anzahl der eingeklebten Befestigungen ist abhängig von Größe und Form der Montur. Dabei ist darauf zu achten, dass die Befestigungen dort angebracht werden, wo die Montur abstehen oder verrutschen könnte.
5.  
Das leichte Antoupiieren der Haare im Fixierbereich der Befestigung erhöht die Griffigkeit im Eigenhaar.
6.  
Das Haarteil wird an die gewünschte Stelle auf dem Kopf platziert.
7.  
Leichte Rotationsbewegungen aktivieren die Fixierung der Touchbefestigungen.



### Benutzte Produkte



Was Sie noch brauchen:



**Tip**  
Mit Hilfe von Aderans Purify ist ein Lösen der Klebeverbindung problemlos möglich.