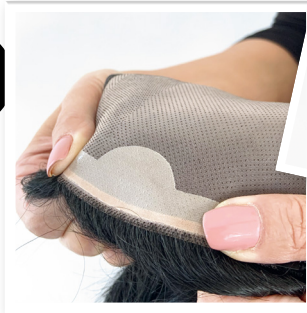


QUICK ALPHA – FÜR NOCH MEHR HALT MIT ZUSÄTZLICHEM SCHIEBEMECHANISMUS

1.



2.



Schritt 1-8

1.

Verkleben ist überall dort sinnvoll, wo eine Montur PU Beschichtung enthält oder ein Vernähen zu einer Schädigung führen würde.

2.

Bei unserem patentierten Quick Alpha dient der Schiebemechanismus des Kammes der höheren Fixierung. Durch das Herausziehen des Kammes werden die Touchkämme freigelegt.

3.

Durch Lösen der weißen Schutzfolie auf einer Hälfte wird der vorhandene Klebestreifen freigelegt.

4.

Die Quick Alpha Befestigung wird mit starkem Druck auf die gewünschte Stelle auf dem Haarteil angebracht. Die zweite Hälfte der weißen Schutzfolie wird entfernt und erneut fest gedrückt.

5.

Die Anzahl der eingeklebten Befestigungen ist abhängig von Größe und Form der Montur. Dabei ist darauf zu achten, dass die Befestigungen dort angebracht werden, wo die Montur abstehen oder verrutschen könnte.

6.

Das leichte Antoupiieren der Haare im Fixierbereich der Befestigung erhöht die Griffbarkeit im Eigenhaar.

7.

Das Haarteil wird an die gewünschte Stelle auf dem Kopf platziert. Leichte Rotationsbewegungen aktivieren die Fixierung.

8.

Beim Quick Alpha erhöht das Hineinschieben des Kammes den Halt.

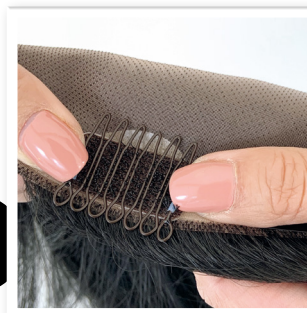
3.



4.



5.



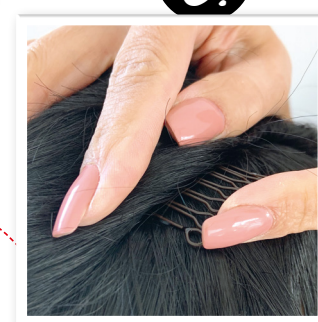
6.



7.



8.



Benutze Produkte

QUICK ALPHA
700746



Was Sie noch brauchen:



Tipp

Mit Hilfe von Aderans Purify ist ein Lösen der Klebeverbindung problemlos möglich.

Tipp

Den Kamm und die Quick Alpha Befestigung vorsichtig aus dem Eigenhaar herauslösen.