

TEMPORÄRES BONDING – DIE TAGESLÖSUNG

SCHRITT FÜR SCHRITT ANLEITUNG: CLIPS EINKLEBEN

Durch eine temporäre Clipbefestigung wird das Haarsystem nur kurzzeitig an dem verbleibenden Eigenhaar befestigt. Die Clips können immer dort angebracht werden, wo die Eigenhaarsituation intakt ist. Durch das regelmäßige Abnehmen des Haarsystems werden langfristige Belastungen des Eigenhaares vermieden. Temporäre Clipbefestigung ist die einfachste Form der Befestigung. Wo ein Vernähen zur Schädigung der Montur führen kann, ist das Verkleben des Clips eine gute Alternative.

Sie haben noch Fragen oder kommen bei einem Schritt doch nicht weiter, dann erreichen Sie uns zu unseren Geschäftszeiten unter 02241 25527-0.



Schritt 1-8



Benutzte Produkte



RED LINER
Unterklebeband 749340

FINGERFLEX CLIP
700740 (braun),
700743 (beige)



Was Sie noch brauchen:



1.

Verkleben ist überall dort sinnvoll wo eine Montur PU-Beschichtung enthält oder ein Vernähen zu einer Schädigung führen würde.

2.

Der Red Liner wird als Unterklebeband auf den PU des gewünschten Clips aufgebracht. Dieser hält 1-3 Tage. Zur Verklebung wird ggf. die weiße Schutzfolie vom Red Liner abgezogen.

3.

Der Red Liner kann auf die gewünschte Größe zugeschnitten werden. Die rote Schutzfolie bleibt auf dem Klebestreifen. Mit Druck auf die Folie wird die Haftung auf dem Clip erreicht.

4.

Die rote Schutzfolie wird vom Klebestreifen entfernt, damit der Clip auf dem Haarteil aufgeklebt werden kann.

5.

Der Clip wird mit starkem Druck auf die gewünschte Stelle auf dem Haarteil angeklebt. Durch eine Fixierung der Ränder und leichter Druck auf die Mitte öffnet sich der Clip.

6.

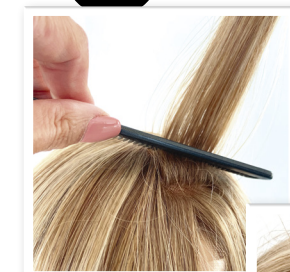
Das leichte Antoupieren der Haare im Fixierbereich des Clips erhöht die Griffbarkeit im Eigenhaar.

7.

Das Haarteil wird an die gewünschte Stelle auf dem Kopf platziert. Durch Hochklappen der Montur und Einführen der offenen Clips in das Eigenhaar, wird das Haarteil fixiert.

8.

Durch leichten Druck auf die Außenseite des Clips wird der Schließmechanismus aktiviert. Ein leichtes Klicken ist zu hören. Das Haarteil wird durch den verarbeiteten Silikonsteg zusätzlich am Eigenhaar fixiert. Anschließend kann das Haarteil in die Eigenhaarsituation integriert werden.



Tipp
Mit Hilfe von Aderans Purify ist ein Lösen der Klebeverbindung problemlos möglich.

