

SEMI-PERMANENTES BONDING – DIE SENSIBLE LÖSUNG

SCHRITT FÜR SCHRITT ANLEITUNG: TOUP PRODUKTE

Durch ein semi-permanentes Bonding wird das Haarsystem nur kurzzeitig auf der Kopfhaut befestigt. Die Klebesituation kann so regelmäßig den Anforderungen des Alltags angepasst werden. Durch das regelmäßige Abnehmen des Haarsystems und des Klebers kann die Kopfhaut und das Haarsystem intensiv gereinigt werden. Semi-permanentes Bonding ist dadurch besonders für sensible Kunden mit anspruchsvoller Kopfhaut geeignet.

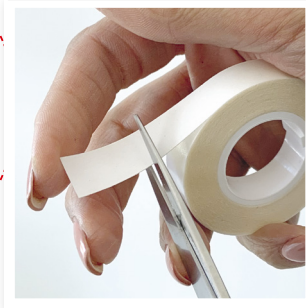
Sie haben noch Fragen oder kommen bei einem Schritt doch nicht weiter, dann erreichen Sie uns zu unseren Geschäftszeiten unter 02241 25527-0.



Tip

Reinigen Sie die Kopfhaut und das Haarsystem tiefenrein. Halten Sie beides während der gesamten Behandlung fett und rückstandsfrei.

1.



Benutzte Produkte

TOUPET STRIP
Klebestreifen 700309

TOUP FRONT
Winkelstreifen 700304



TOUP SPOT
Klebspunkte 700302

TOUP TAPE
Rolle 700300, 700301

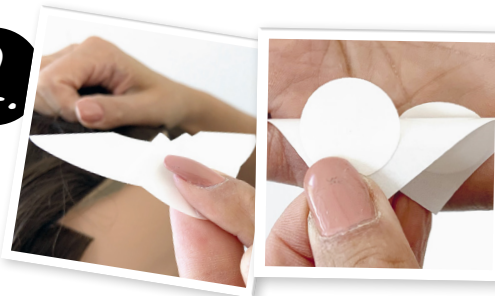
TOUP PRODUKTE

Haltbarkeit: Bei perfekten Bedingungen bis zu 3 Tagen

Was Sie noch brauchen:



2.



Schritt 1-6

1.

Den Klebestreifen, auf die gewünschte Größe und Form zuschneiden. Die Schutzfolie bleibt auf dem Klebestreifen erhalten. Diverse Formen ermöglichen das Bekleben von Rundungen.

2.

Die überstehende Schutzfolie, wenn vorhanden, wird vom Klebestreifen entfernt, damit dieser platziert werden kann.

3.

Die zugeschnittenen Klebestreifen werden an gewünschter Stelle aufgeklebt.

4.

Die Schutzfolie wird vom Klebestreifen entfernt.

5.

Das Haarsystem wird am Wirbelbereich angesetzt und mit leichtem Druck und Spannung zur Seite über die Kopfwölbung bis zur Stirn abgerollt. Je nach Haarsituation ist auch ein Abrollen von der Stirn zum Wirbelbereich möglich.

6.

Der Kleber aktiviert sich durch Körperwärme. Mit Hilfe eines Handtuches und Druck erwärmt sich der Kleber und die Haftbarkeit wird aktiviert.

3.



4.



5.



6.



Tip

Regelmäßiges Anpassen der Klebemethode möglich.