

Hast Du noch bestimmte Anforderungen, die erfüllt werden müssen? Nutze die Anmerkungen!

ZUSAMMEN FINDEN WIR DEINE WUNSCHFRISUR.

GIB UNS DEINE WUNSCHDATEN AN UND SENDE UNS DAS AUSGEFÜLLTE FORMULAR ZU.

Teile uns Deine Wunschkomponenten unter **info@aderans.de** mit und erhalte im Anschluss einen Vorschlag an Perücken oder Haarteilen aus unserem vielseitigen sofort lieferbaren Sortiment. Die Bilder sollen Dir helfen, Dich grob zu orientieren und stellen nicht unsere Produkte

dar. Unsere kompetenten Mitarbeiter im Service Center werden aus Deinen angegebenen Informationen eine repräsentative Vorauswahl treffen und Dich durch unsere große Auswahl führen. Auf dieser Basis könnt Ihr auch weitere Modelle besprechen.

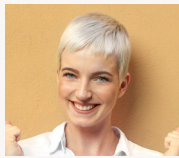
ART

- Haarteil: Eigenhaar verlängern oder auffüllen
- Perücke: die schnelle Lösung
- Maßanfertigung: keine Wünsche bleiben offen

TIPP

Haarteil: Dieses kannst Du in Dein vorhandenes Eigenhaar integrieren und Deine Frisur verdichten oder damit lichte Stelle auffüllen.
Perücke: Kopfhautbedeckende Sofortlösung, die Dein vorhandenes Eigenhaar oder Deinen kahlen Kopf vollständig abdecken kann.
Maßanfertigung: Dieses Zweithaarprodukt wird ganz individuell nach Deinen Bedürfnissen angefertigt. (Es ist keine sofort lieferbare Ware möglich.)

LÄNGE



kurz



mittel



lang

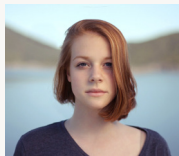


TIPP

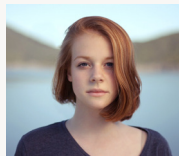
kurz: Mit dem Kurzhaar-Look hast Du eine einfache und schnelle Handhabung der Frisur und siehst den ganzen Tag gut gestylt aus!
mittel: Mit mittellangem Haar hast Du immer ein leichtes und natürliches Volumen, welches sich noch einfach im Alltag stylen lässt.
lang: Mit langen Haaren bleibst Du bei Deiner Frisur immer flexibel.

HAST DU NOCH ANMERKUNGEN?

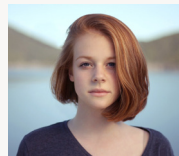
VOLUMEN



fein



mittel



viel

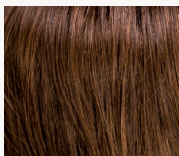


TIPP

fein: Feines Haar liegt glatt an und umschmeichelt Dein Gesicht.
mittel: Verleiht ein natürliches Volumen und passt zu jedem Style.
viel: Hierbei wird sehr dicht geknüpft und dies sorgt für viel Volumen. Vorsicht: Diese Wahl kann je nach Haartyp unnatürlich wirken.

HAST DU NOCH ANMERKUNGEN?

HAARSTRUKTUR



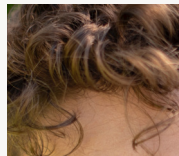
glatt



gewellt



lockig



TIPP

glatt: Verleiht Deiner Frisur einen seidig glänzenden und natürlichen Look.
gewellt: Hat eine natürliche Bewegung mit leichtem Schwung u. Volumen.
lockig: Sorgt bei Deiner Frisur für lebendige Sprungkraft und viel Volumen.

HAST DU NOCH ANMERKUNGEN?

Unsere Studios werden vertreten durch:

Aderans Germany GmbH | Echternacher Str. 8 | 53842 Troisdorf | Tel. +49 2241 25527-200 | Fax +49 2241 25527-99 | info@aderans.de

Aderans
GERMANY

FRISURENFORM



fransig



kompakt



stufig



TIPP

fransig: Eine fedrige und leichte Frisur, die einfach zu stylen ist.
 kompakt: Eine kompakte Frisur verleiht mehr Fülle und Kontur.
 stufig: Eine stufiger Schnitt für mehr Volumen und Lebendigkeit.

HAST DU NOCH ANMERKUNGEN?

STYLE



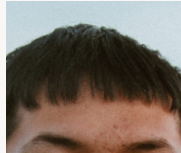
ohne Pony



Voll-Pony



seitlicher Pony



TIPP

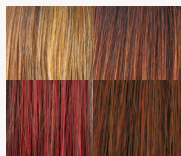
ohne Pony: Die Frisur kann immer aus der Stirn getragen werden.
 Voll-Pony: Aus dem Mittelscheitel fällt der Pony gerade in die Stirn.
 seitlicher Pony: Aus dem Seitenscheitel fällt der Pony leicht in die Stirn.

HAST DU NOCH ANMERKUNGEN?

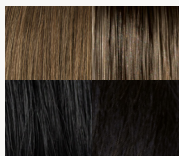
FARBE



blond



rot



braun



grau

zusätzlich auswählbar:

einfarbig gestrahnt Ansatzfarbe

TIPP

blond: Von platinblond bis goldblond – blond wirkt immer frisch.
 rot: Ob mit warmen Kupfertönen oder in feuerrot – man fällt immer auf.
 braun: Sanfte Braun- und Naturtöne oder auch eine dunklere Variante sind weniger auffällig und passen sich gut der vorherigen Haarfarbe an.
 grau: Für alle Grau- und Weißhaartypen ist etwas dabei. Die melierte oder changierte Variante kann noch natürlicher aussehen.

Zusätzlich sind unsere Modelle einfarbig oder in gestrahlten Ausführungen erhältlich. Auch trendige Ansatzfarben können wir Dir bieten.

HAST DU NOCH ANMERKUNGEN?

MATERIAL

Synthetik Faser:

VORTEILE:

- pflegeleicht
- trocknet schnell
- leichtes Styling

NACHTEILE:

- vorgegebener Style
- langer Style wenig strapazierfähig

hitzebest. Faser

VORTEILE:

- Styling mit Hitze
- behält die Form nach dem Waschen

NACHTEILE:

- Bearbeitung nur durch Experten
- Verfilzung durch Reibung

Echthaar

VORTEILE:

- strapazierfähiger
- flexibles Styling
- natürliche Optik

NACHTEILE:

- pflegeintensiv
- nach jedem Waschen in Form zu bringen

Ich habe keine Präferenz.

TIPP

Synthetik Faser: Ein besonders pflegeleichtes Material. Nach dem Waschen reicht nur einmal Schütteln, aufsetzen und fertig!
 hitzebest. Faser: Mehr Vielfalt in der Frisurengestaltung. Ob geglättet oder lockig – die Form bleibt sogar nach dem Waschen beständig! Besonders geeignet ist die Faser, wenn Du im Alltag hohen Temperaturen ausgesetzt bist. (Backofen, Sauna, Feuer, etc.)
 Echthaar: Garantiert einen absolut natürlichen Look und grenzenlose Frisurenvielfalt. Geeignet nur für pflegeliebende Kunden.

VERARBEITUNG

Tresse



VORTEIL:

- viel Volumen
- schnell toupiert

NACHTEIL:

- kein natürlicher Scheitel

Monofilament



VORTEIL:

- natürlicher Fall der Haare am Scheitel

NACHTEIL:

- Scheitel bedingt versetzbar

Handgeknüpft



VORTEIL:

- natürlicher Fall der gesamten Haare

NACHTEIL:

- Unterbau wenig dehnbar

Ich habe keine Präferenz.

TIPP

Tresse: Diese Verarbeitung verleiht guten Stand und Volumen. Tressen verfügen außerdem über eine gute Luftzirkulation.
 Monofilament: Im feinen Stoff des Scheitelbereichs ist die Perücke von Hand geknüpft. Das sieht besonders natürlich aus.
 Handgeknüpft: Der besonders weiche Stoff und das flexible Netz sind federleicht zu tragen, somit kann jedes Haar natürlich fallen.

Jetzt nur noch Formular abspeichern und an uns senden!