

uFit[®]

誰もが健康に意識を向け、
予防が当たり前の世界を作る

私たち uFit は日本国内のフィットネスブランドです。
検品・配送・お客様とのやりとりなど、
全て国内のスタッフが丁寧に対応しています。

uFit Trampoline ユーザーマニュアル



まずは「uFit」で検索！



こちらでも「uFit」で検索！



株式会社 MAKERS uFit 事業部

東京都渋谷区神南 1-5-7 APPLE OHIME 5 階

●HP:<https://ufit.co.jp>

●電話：03-6455-0189（受付時間 / 平日 9:30~17:30）

お問い合わせは
こちらから

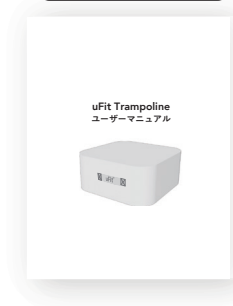


セット内容

本体



取扱説明書



使用方法

STEP1

必ず裸足で使用してください。靴下を履いたまま使用すると、滑りやすいため転倒や事故につながる可能性があります。



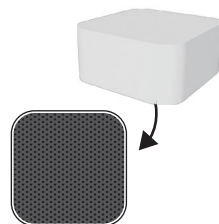
STEP3

必ずクッションの中央に着地するようにしてください。端に着地すると、転倒や事故につながる可能性があります。



STEP2

滑り止めがついている面を下にして、平らな場所で使用してください。

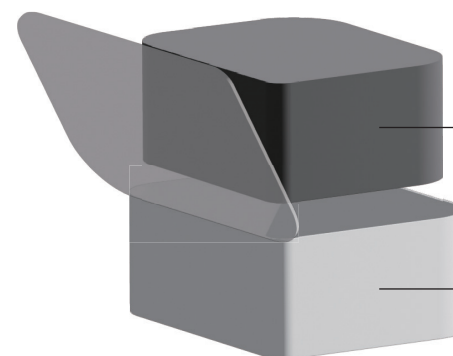


STEP4

飛ぶ際は、必ず真上にジャンプしてください。慣れるまでは両手を軽く広げた状態で足のつま先が本体から離れないように軽くジャンプしてください。



お手入れ方法



インナークッション

アウターカバー

●アウターカバー：手洗い可能

- ・カバーは取り外して洗濯することができます。
- ・色移りする可能性があるため単独で洗ってください。
- ・長時間の水への浸け置きは避けてください。
- ・乾燥機は使用しないでください。
- ・干す際には陰干ししてください。
- ・シンナー、ベンジン、漂白剤などの薬品を使用すると変色や変形の原因になるため、使用しないでください。

●インナークッション：洗濯不可

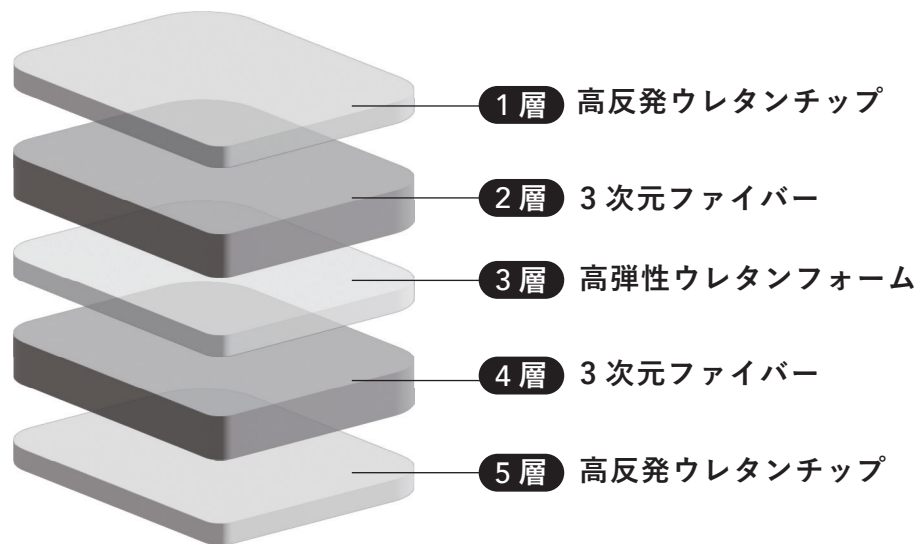
- ・お手入れの際には、固く絞った綺麗な布で軽く拭いてください。

※カバーの取り外し方

チャックをあけ、中のクッションを少しずつ押し出すように取り出してください。力を入れすぎるとカバー破れの原因となります。

商品仕様

商品名	uFit Trampoline
本体サイズ	500mm×500mm×200mm
本体重量	約4kg
カバー表地	ポリエステル92% / ポリウレタン8%
カバー別布	ポリエステル100%
中材材質	高反発ウレタンチップ / 3次元ファイバー 高弾性ウレタンフォーム



注意事項

本製品を安全にご使用いただくために、ご使用前に必ず本取扱説明書をお読みいただいた上で、ご使用ください。

【使用前の注意事項】

- 身体に次のような病気や障害のある方は、ご使用を控えてください。
 - ・ 医師の治療を受けている方や、特に身体・体調の異常がある方。
 - ・ 心臓病（狭心症や心筋梗塞など）の持病がある方
 - ・ 糖尿病の方
 - ・ 高血圧（降圧剤を服用中の方も含む）の方
 - ・ 呼吸器疾患（慢性気管支炎、肺気腫、ぜんそくなど）をお持ちの方
 - ・ 妊娠中の方
 - ・ 痛風やリウマチ病、変形性関節症などをお持ちの方
 - ・ ペースメーカー等の医療機器をご使用している方
 - ・ 循環器障害をお持ちの方
 - ・ 椎間板ヘルニアや脊椎分離症など、背骨や腰に異常のある方
 - ・ 脚、腰、首、手にしびれのある方
 - ・ 血行障害や血管障害のある方
 - ・ 上記以外にも体の異常を感じている方
- 本製品の最大耐荷重は100kgになります。100kgを超えた使用は破損の原因となりますので使用を控えてください。
- 周囲に何も無いことを確認してご使用ください。
- 本製品を二人以上で使用しないでください。
- 平らで安定した場所に置いて使用してください。
- 転倒防止のため、使用時は動きやすく身体にフィットしたウェアを着用してください。
- ポケットは空にしてご使用ください。
- ご使用前に準備運動を行い怪我をしないように注意して使用してください。
- ご使用前、ご使用後に製品に不具合がないか点検を行なってください。





注意

【使用中の注意事項】

- 周囲に人や動物が近づいてきた時は、ぶつかる可能性がありますので使用を中止してください。
- 飲食しながら使用しないでください。
- 製品が濡れた状態で使用しないでください。事故やケガの原因になります。
- 高齢者や身体に障害をお持ちの方、またお子様等の監督が必要となる方はお一人でのご使用はせず信頼できる方が付き添った状態で使用してください。



注意

【その他注意事項】

- 分解、修理、改造等はいしないでください。
- 移動させる時はひきづらないようにしてください。カバー破れの原因となります。
- 製品に損傷をみつけたり、異常を感じた場合は使用を中止してください。
- 本製品を廃棄するときは、廃棄する地域の行政、自治体の指示に従い適切な方法で廃棄するようにしてください。
- 製品の特性上、気温によって硬さに変化が生じます。低温の場合は若干硬くなる場合がありますが、不良品ではありません。
- 高温多湿、低温、屋外や直射日光のあたる場所での設置や保管は避けてください。

保証について

本製品に保証書はございません（保証対象者：uFit 公式 LINE に登録していただいた方）。

○保証を受け取る流れ

1. QRコードを読み取り、uFit 公式 LINE を友達追加します。
2. 友達追加が完了でき次第、保証の対象になります。

【免責事項】（保証対象外）

1. 偶発的な損傷、または不適切な使用。
2. 不適切なメンテナンス。
3. 本マニュアルの指示に従わない操作。
4. 正式な購入が証明できない場合。

※不明点などありましたら、LINE メニューの「保証について」をご確認ください。

※返金または交換をご希望の際は、uFit 公式 LINE アカウントまでご連絡ください。

uFit 公式 LINE@

友だち追加で特典をプレゼント！



特典①

180日間返品・交換保証付き！

初期不良および正常な使用範囲内で自然発生した故障・破損その他の不具合があった場合に限り、返品 / 交換対応を行っております。また、保証については全て uFit 公式 LINE で承っております。

特典②

商品の使い方動画が見れる！

uFit トレーナーによる商品の使い方動画を見ることができます。初めての方も安心してご使用いただけます。

特典③

新商品発売日に特別クーポン GET！

新商品が発売するごとに、商品の紹介及び公式 LINE 登録者限定の特別クーポンを入手できます！