



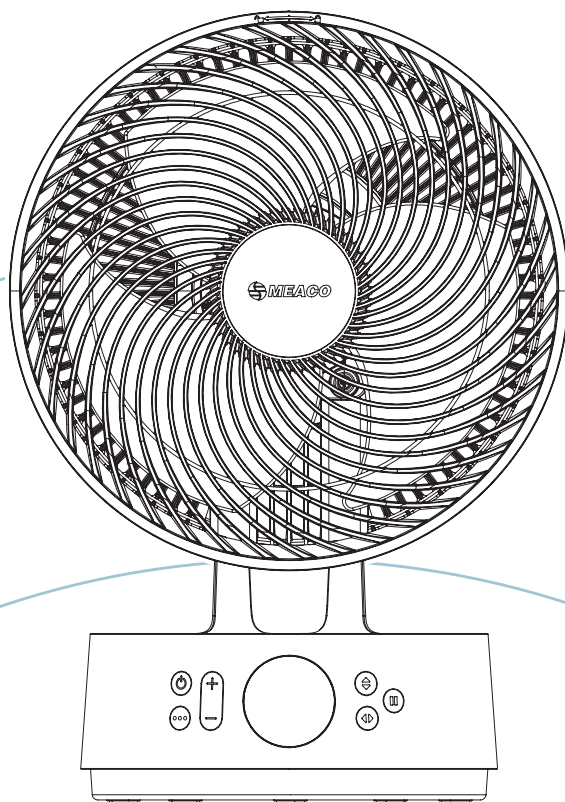
MeacoFan

Sefte[®] 10''

Ventilador de mesa

Séf·tee: "Silencioso, suave y sin perturbaciones"; en inglés antiguo

Manual de instrucciones



Gracias por elegir Meaco

Agradecemos sinceramente que hayas elegido Meaco. Hemos desarrollado la gama de circuladores de aire Sefta™ después de años de investigación y comentarios de clientes, diseñando el producto de enfriamiento perfecto para ti y tu familia, que no solo te brinda una refrigeración mejorada, sino que también es funcional en su diseño y se adapta a tu hogar.

Este manual contiene información importante sobre el uso y el cuidado de tu circulador de aire. Te recomendamos que dediques un tiempo a leer este manual para aprovechar al máximo los numerosos beneficios y características de tu circulador de aire.

Contenido

Información de seguridad	1
Registre su garantía Meaco	3
Qué está incluido	4
Identificación de producto	5
Operación	6
Mantenimiento	9
Almacenamiento	11
Solución de problemas	11
Asistencia al cliente Meaco	12
Especificaciones	12
Términos y condiciones de la garantía	13

Información de seguridad



Información de seguridad importante



Este circulador de aire no debe utilizarse en habitaciones que cumplan con las siguientes condiciones: atmósfera potencialmente explosiva, atmósferas agresivas, con una alta concentración de solventes o una proporción extremadamente alta de polvo.

Imanes: El control remoto contiene imanes. Ten en cuenta lo siguiente: Los marcapasos y los desfibriladores pueden verse afectados por imanes. Si esto te afecta, por favor, no coloques el control remoto en un bolsillo y advierte a cualquier persona que vaya a usar el circulador de aire o el control remoto que contiene un imán. Las tarjetas de crédito y las tarjetas de datos también pueden verse afectadas por imanes y no deben colocarse cerca del control remoto del circulador de aire.

Mantén a los niños alejados: No permitas que los niños jueguen con o alrededor de este aparato, ya que podría provocar lesiones. Asegúrate de que el aparato no esté al alcance de los niños cuando no esté supervisado. Este electrodoméstico no está destinado al uso por parte de personas (incluidos los niños) con capacidades físicas, sensoriales o mentales reducidas, o falta de experiencia y conocimientos, a menos que se les haya proporcionado supervisión o instrucciones sobre el uso del electrodoméstico por parte de una persona responsable de su seguridad.

Protege el adaptador de corriente principal de daños: Nunca utilices un aparato con un adaptador de corriente principal dañado, ya que esto puede provocar riesgos eléctricos o de incendio. Si el adaptador de corriente principal está dañado, debe ser reemplazado por un adaptador de corriente principal del mismo tipo y capacidad nominal.

Cables de extensión: Los cables de extensión deben estar conectados a tierra y ser capaces de suministrar las tensiones adecuadas al aparato.

Manejar con cuidado: No dejar caer, lanzar ni golpear el circulador de aire. Un trato brusco puede dañar los componentes o el cableado y crear una condición peligrosa.

Colocar en una superficie estable: Siempre operar el circulador de aire en una superficie estable y nivelada, como el suelo o una superficie resistente, para evitar que el circulador de aire pueda caer y causar lesiones.

Mantener secos los componentes eléctricos: Nunca permitir que entre agua en los componentes eléctricos del circulador de aire. Si estas áreas se mojan por cualquier motivo, séquelas completamente antes de usar el circulador de aire. En caso de duda, no utilice el circulador de aire y consulte a un electricista calificado o a un ingeniero aprobado por Meaco.

El operador debe poner las instrucciones de funcionamiento a disposición del usuario y asegurarse de que el usuario comprenda el manual.

Instrucciones sobre los RAEE



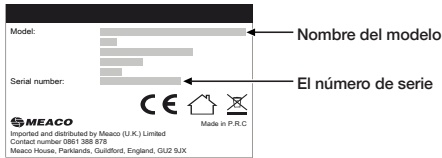
Eliminación correcta de este producto (Residuos de Aparatos Eléctricos y Electrónicos)

Este símbolo indica que este producto o sus accesorios no deben desecharse con otros residuos domésticos al final de su vida útil. Para evitar posibles daños al medio ambiente o a la salud humana debido a una eliminación no controlada de residuos, por favor, separe estos artículos de otros tipos de residuos y reciclelos de manera responsable para promover la reutilización sostenible de los recursos materiales. Los usuarios deben ponerse en contacto con el minorista donde adquirieron este producto o con las autoridades locales para obtener información sobre dónde y cómo pueden llevar estos artículos para su reciclaje ambientalmente seguro.

Registre su garantía Meaco

Su circulador de aire Meaco viene con una garantía gratuita de 3 años. Simplemente registre sus datos en línea y estará cubierto por piezas y mano de obra durante 3 años a partir de la fecha de compra, sujeto a los términos y condiciones de la garantía.

Dónde encontrar el número de serie de su circulador de aire



El número de serie se encuentra en la etiqueta de clasificación debajo de la base de su circulador de aire.

Recuerde conservar una copia de su recibo de compra de manera segura. Necesitará mostrarlo a nuestro equipo de Servicio al Cliente en caso de que necesite realizar un reclamo de garantía.

Formas de registrar su garantía Meaco



Regístrese en línea

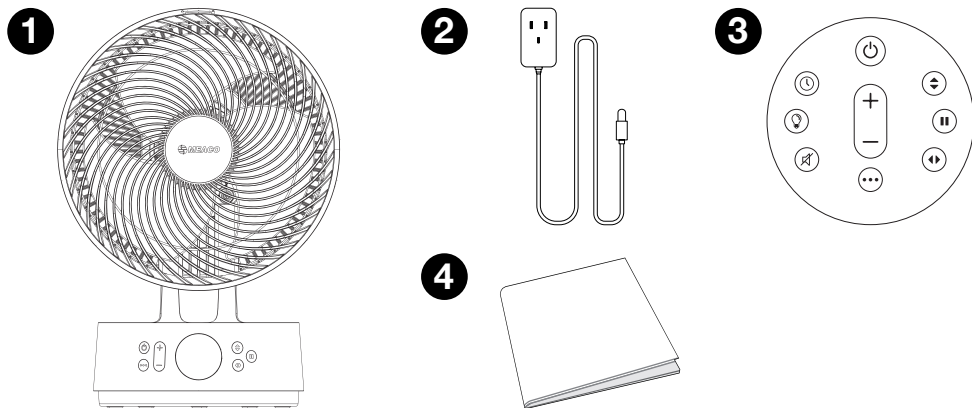
Visite nuestro sitio web para registrar su garantía gratuita de 3 años en línea: <https://eu.meaco.com/pages/registrieren-garantie>

Regístrese por teléfono

Llame a nuestro equipo de Atención al Cliente para registrar su garantía gratuita de 3 años al teléfono: 0911 88080553.

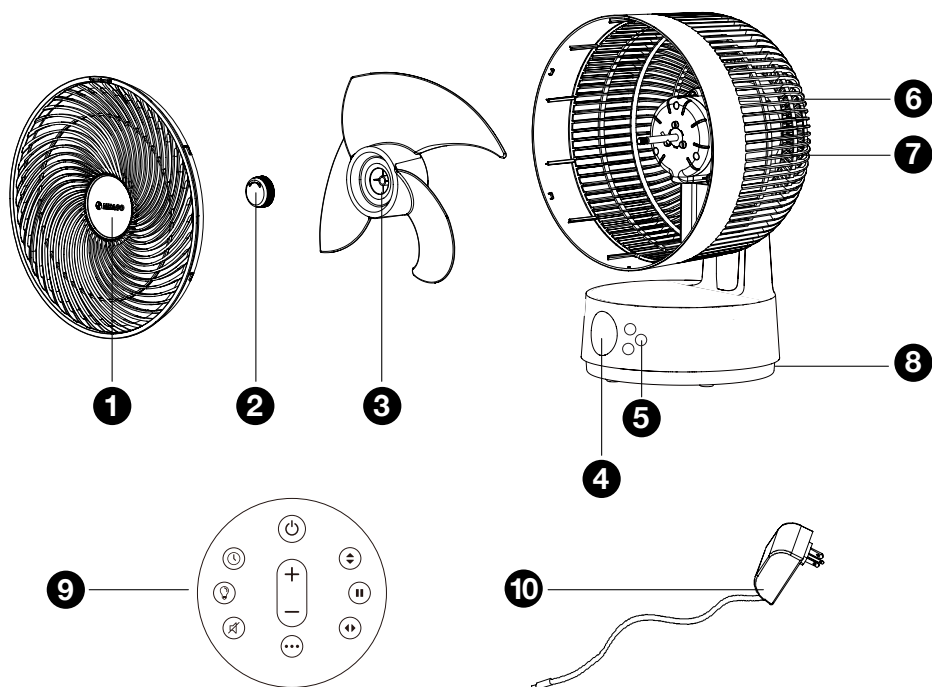
Qué está incluido

Extraiga con cuidado el circulador de aire de su embalaje. Mantenga todos los materiales de embalaje fuera del alcance de los niños. Se recomienda embalar en plano y conservar la caja por si la necesitara en el futuro.



1. Circulador de aire de mesa Meaco Sefto™ 10" Pro
2. Adaptador de red
3. Mando a distancia
4. Manual de instrucciones

Identificación de producto



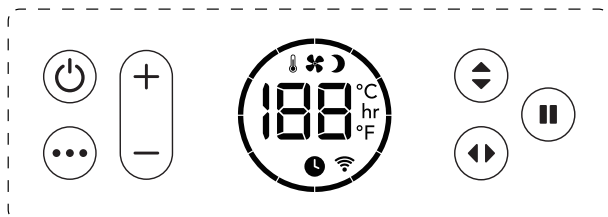
1. Rejilla frontal
2. Tapa de cierre
3. Palas
4. Pantalla
5. Interfaz
6. Asa

7. Rejilla trasera
8. Entrada del adaptador de red
9. Mando a distancia
10. Adaptador de red

Operación

Cuando el circulador de aire está enchufado a la red eléctrica, emitirá un pitido para indicar que está en modo de espera/standby.

Interfaz



Standby ON/OFF: Pulse el botón standby una vez para encender el recirculador de aire y vuelva a pulsarlo para apagarlo. Para apagar el recirculador de aire, deberá desenchufarlo de la red eléctrica.



Modo: Pulse el botón de modo para desplazarse por los 3 modos: Normal, Noche y ECO.



Normal

El circulador de aire funcionará normalmente con la velocidad del ventilador seleccionada entre los valores 1 y 12.



Noche

La interfaz se apagará y los botones dejarán de sonar al pulsarlos. La velocidad del ventilador se reducirá 1 paso cada hora hasta alcanzar la velocidad del ventilador 1. Al cambiar un ajuste (por ejemplo, la velocidad del ventilador), la pantalla se encenderá brevemente hasta que se ajuste y, después, se volverá a apagar.



ECO

La velocidad del ventilador cambiará automáticamente en función de la temperatura ambiente.

temperatura ambiente	< 23°C	23 a 25°C	25 a 27°C	27 a 29°C	29 a 31	31 a 33°C	> 33°C
Velocidad del ventilador	2	4	6	8	9	10	12



Aumentar la velocidad del ventilador: Pulse el botón + velocidad del ventilador para aumentar la velocidad del ventilador desde 1 hasta 12. Cuando llegue a 12, pulsando de nuevo este botón volverá a 1.



Reducir la velocidad del ventilador: Pulse el botón de velocidad del ventilador - para reducir la velocidad del ventilador desde 1 hasta 12. Cuando llegue a 1, vuelva a pulsar este botón para volver a 1. Cuando se alcanza 1, al pulsar de nuevo este botón se vuelve a 12.



Oscilación vertical: Dispone de 3 ángulos de oscilación vertical. Pulsando el botón de oscilación vertical, se pasa a la oscilación reducida (1), media (2) y amplia (3). Una vez seleccionada, la pantalla volverá a mostrar la temperatura ambiente. Para desactivar la oscilación vertical, presione el botón de oscilación vertical hasta que aparezca 0 en la pantalla.



Pausa: Pulsando el botón se pausa la oscilación en cualquier punto, tanto la oscilación vertical como la horizontal se pausarán.

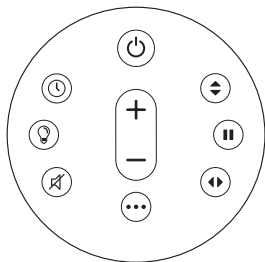


Oscilación horizontal: Existen 3 ángulos de oscilación horizontal. Pulsando el botón de oscilación horizontal se pasa a la oscilación reducida (1), media (2) y amplia (3). Una vez seleccionada, la pantalla volverá a mostrar la temperatura ambiente. Para desactivar la oscilación horizontal, presione el botón de oscilación horizontal hasta que aparezca 0 en la pantalla.

Tipo de oscilación	Pantalla	Grado de oscilación vertical	Grado de oscilación horizontal
Reducida	1	20°	30°
Media	2	30°	75°
Amplia	3	65°	120°

Una vez ajustado un parámetro, la interfaz volverá a mostrar la temperatura ambiente y el modo configurado (a menos que se encuentre en modo Noche, en cuyo caso la interfaz se apagará).

Mando a distancia



- Antes de utilizar el mando a distancia, retire la lengüeta de plástico.
- El mando a distancia es magnético y puede fijarse en el centro de la parte frontal del circulador de aire.
- El mando a distancia tiene un alcance aproximado de 4 metros.e.

Las siguientes funciones están disponibles únicamente a través del mando a distancia o la app Meaco. Para más información sobre cómo utilizar los botones Standby ON/OFF, Modo, Velocidad del ventilador, Oscilación o Pausa, consulte las páginas 6 y 7.



Temporizador: Utilice el botón del temporizador para configurar un temporizador ON u OFF. Para desactivar el temporizador de encendido o apagado, pulse el botón del temporizador hasta llegar a “00 horas”.

Temporizador activado/ON

Cuando el recirculador de aire está en modo de espera, utilice el botón del temporizador para seleccionar entre 1 y 12 horas en las que se activará el recirculador de aire. Una vez alcanzado el número de horas deseado en la pantalla, el recirculador de aire emitirá dos pitidos. La interfaz mostrará el número de horas en las que se encenderá el recirculador de aire, por ejemplo “03 hr”.

Temporizador desactivado/OFF

Cuando el recirculador de aire esté encendido, podrá utilizar el botón del temporizador para seleccionar entre 1 y 12 horas en las que el recirculador de aire se apagará. Una vez alcanzado el número de horas deseado en la pantalla, el recirculador de aire emitirá dos pitidos (a menos que esté en modo Noche). La interfaz mostrará un símbolo de temporizador debajo de la temperatura ambiente. Si está en modo Noche, la interfaz se apagará.



Luz: Pulse el botón de luz para apagar la pantalla. Vuelva a pulsarlo para volver a encenderla.



Silenciar: Pulse el botón de silencio para silenciar los botones del circulador de aire. El circulador de aire emitirá un pitido cuando se presione el botón de silencio y luego dejará de emitir pitidos cuando se presione cualquier otro botón. Pulse el botón de silencio de nuevo para activar el silencio.

Mantenga pulsado el botón de silencio durante más de 5 segundos para cambiar la temperatura en la pantalla entre °C y °F.

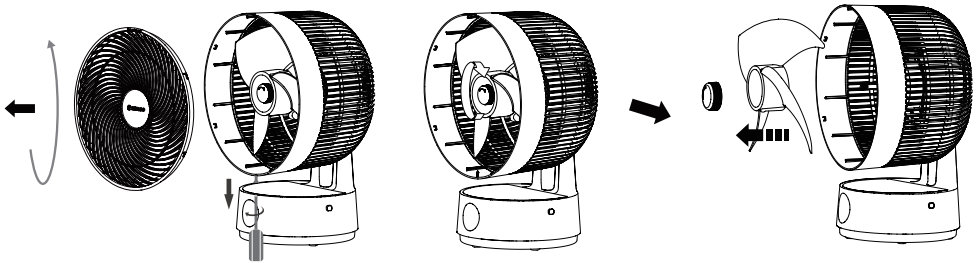
Mantenimiento

Limpeza del circulador de aire

Para asegurarse de que su circulador de aire rinde siempre al máximo, es importante limpiarlo con regularidad.

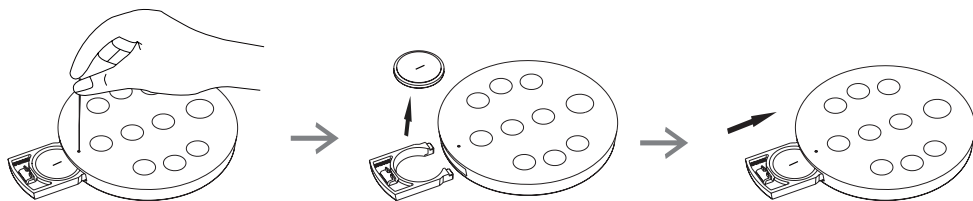
- Desconecte siempre el circulador de aire de la red eléctrica antes de limpiarlo.
- No permita que el recirculador de aire se moje.

Utilice un paño suave y seco para limpiar las partes externas e internas del circulador de aire. Para acceder a las palas del ventilador, siga los pasos siguientes:



1. Con un destornillador, desenrosque el tornillo situado en la parte inferior del cabezal del circulador de aire.
2. Sujete la rejilla del lado izquierdo y derecho del circulador de aire y gire en sentido antihorario para retirar la rejilla del cabezal.
3. Desenrosque la tapa de bloqueo situada en el centro del circulador de aire en el sentido de las agujas del reloj para extraer las aspas del ventilador.
4. Invierta los pasos anteriores para volver a montar el circulador de aire. Asegúrese de que el tapón de cierre está bien apretado.

Sustitución de la pila del mando a distancia



Si el mando a distancia no funciona a menos de 4 metros del circulador de aire, cambiar la pila. Tipo de pila: CR2025 o CR2032. Para sustituir la pila, siga los pasos que se indican a continuación:

1. Presione el desbloqueo de seguridad (debajo del botón Mode) con el extremo de un clip para abrir el compartimento de las pilas.
2. Sustituya la pila asegurándose de que la polaridad es la correcta.
3. Vuelva a colocar la pila y el compartimento de la pila en el mando a distancia.

Mantenga las pilas fuera del alcance de los niños.

Almacenamiento

Guarde el circulador de aire en un lugar limpio y seco dentro de su caja original. Como alternativa, puede adquirir una bolsa de almacenamiento personalizada en eu.meaco.com.

¡Consejo! El circulador de aire también se puede utilizar en invierno para distribuir el aire caliente de forma más eficaz dentro de una habitación o se puede utilizar junto con un deshumidificador para hacer circular el aire seco y secar la colada más rápidamente.

Solución de problemas

En caso de que encuentre un problema con su circulador de aire, consulte la tabla siguiente y pruebe las sugerencias. Si el problema persiste, póngase en contacto con Meaco o con su vendedor original.

Error	Solución
Las palas del ventilador no se mueven	Compruebe que el adaptador está conectado correctamente
Aumento del nivel de ruido	Limpie las palas del ventilador Asegúrese de que el tapón de cierre está bien apretado
E1	Póngase en contacto con Meaco o con su vendedor original
E2	Póngase en contacto con Meaco o con su vendedor original

Asistencia al cliente Meaco

Para cualquier pregunta sobre su termostato Meaco, póngase en contacto con nuestro equipo de atención al cliente, que estará encantado de ayudarle. Asegúrese de tener a mano el número de serie y los datos de dónde y cuándo adquirió su aerotermo.

Datos de contacto de Meaco

Página web: <https://eu.meaco.com/pages/konkakt>

Correo electrónico: kundendienst@meaco.com

Teléfono: 0911 88080553

Dirección: Adlerstraße 34, 90403 Nürnberg, Alemania

Especificaciones

Para consultar la lista completa de especificaciones, visite eu.meaco.com.

Caudal máximo de aire	19.18 m ³ / min
Velocidad máxima del aire ©	7.07 m / seg
Tensión	12 vatios
Consumo de energía	8 - 26 vatios
Consumo en modo de espera	0.3 vatios
Nivel de ruido	From 25 dB
Valor de servicio	0.7 (m ³ / min) / vatio
Potencia de entrada del ventilador	26 vatios
Caudal máximo del ventilador	19.18 m ³ / min
Dimensiones (AAP)	432 x 305 x 227 mm
Peso neto	3 kg

Norma de medición del valor de servicio (todos los artículos): EN 50564:2011

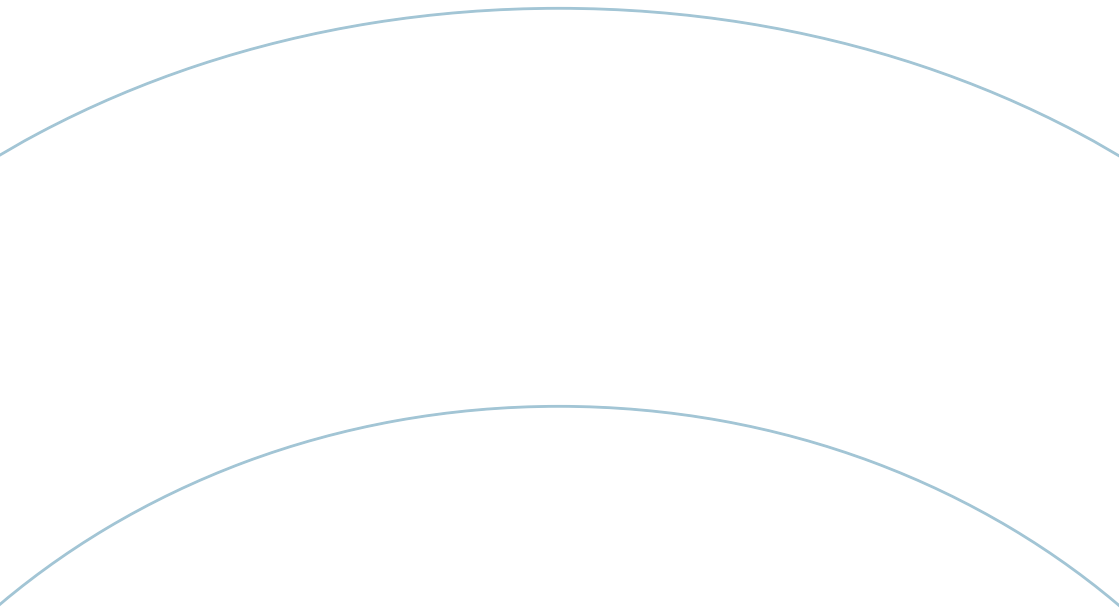
Términos y condiciones de la garantía

El circulador de aire tiene tres años de garantía del fabricante a partir de la fecha de entrega. Durante los tres años de garantía se repararán gratuitamente todos los defectos de fabricación.

Los siguientes puntos son de aplicación

1. Cualquier reparación o sustitución de su circulador de aire o de sus componentes durante el período de garantía no dará lugar a una ampliación del período de garantía.
2. Si su recirculador de aire ha sido abierto o manipulado o componentes no originales han sido instalados por usted mismo o cualquier otra persona que no sea un ingeniero de Meaco, su garantía será inválida. Esto no incluye el desmontaje de la rejilla del circulador de aire para limpiar las aspas del ventilador.
3. Los componentes sujetos a desgaste normal, el mando a distancia y el adaptador de red no están cubiertos por la garantía.
4. La garantía es válida únicamente si se presenta el recibo de compra original, inalterado y sellado con la fecha. Si no puede presentar el comprobante de compra, la garantía de su circulador de aire no será válida.
5. La garantía no cubre los daños causados por acciones diferentes a las descritas en el manual de instrucciones o por negligencia.
6. La garantía no cubre las averías causadas por suciedad o por productos de terceros.
7. El uso de un dispositivo de conmutación de terceros que encienda o apague el circulador de aire a través de la red eléctrica invalidará la garantía.
8. La garantía no cubre los daños accidentales.
9. No se aceptarán reclamaciones de indemnización, incluidos los daños indirectos.

Para consultar la lista completa de los términos y condiciones de la garantía, visite: <https://eu.meaco.com/pages/allgemeine-geschäftsbedingungen>.



Meaco DE GmbH
Adlerstraße 34, 90403 Nürnberg, Germany

eu.meaco.com



The mark of
responsible forestry