

 Hjørneklippere - manuelle - model ES

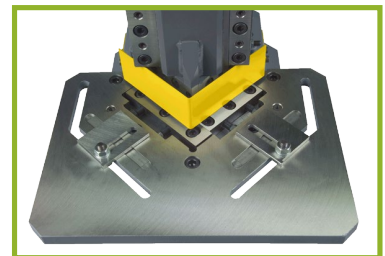
 Corner notchers - manual - model ES

 Eckenscheren - Manuelle - Modell ES

ES 100



Base for ES corner notcher (accessory)



HM manuelle hjørneklippemaskine model ES 100/30 er en stærk og solid konstruktion med enkel og hurtig betjening, der kan klippe op til 3,0 mm (400 N/mm²) i pladetykkelse.

Maskinen leveres for bordmontering.

- Justerbar kniv og matrice
- MM-skala på begge sider af underkniv
- Solid konstruktion
- Justerbar anslag for let betjening
- Hurtig og enkel justering af underkniv



Hurtig og enkel indstilling af knivspalte



Quick and easy adjustment of the cutting gap



Schnell und einfach Verstellung des Schnittspaltes



HM manual corner notcher model ES 100/30 with its rugged construction, provides a fast, simple, and cost effective way of notching sheet material of up to 3,0 mm (400 N/mm²) in thickness.

The machine is made for table top mounting.

- Adjustable upper and lower knives
- Graduated scale on both sides of lower die
- Robust construction
- Adjustable stops for repeatability
- Quick easy adjustment of lower die



HM manuelle Eckenschiere Modell ES 100/30 erlaubt durch ihre stabile Konstruktion schnelle, einfache und kostengünstige Ausklinkarbeiten von Blechen bis zu 3,0 mm Stärke (400 N/mm²).

Die Maschine wird für Tischmontage geliefert.

- Justierbarer Messersatz
- In den Arbeitstisch eingelegte MM-Skalen
- Robuste Konstruktion
- Schnellverstellbare Winkelansläge
- Schnelle und einfache Schnittspaltverstellung



Model	Varenummer	Kapacitet	Snitvinkel	Mål L-B-H	Vægt
Model	Article number	Capacity	Notching angle	Measurement L-W-H	Weight
Modell	Artikel Nummer	Kapazität	Schnittwinkel	Maße L-B-H	Gewicht
ES 100/30	0300 7500	102x102x3,0 mm	90°	450x390x380/1015 mm	100 kg