



# BRIQUE DE TERRE CRUE ARGITECH

JANVIER 2023

# CONSEILS DE POSE DES BRIQUES EN TERRE CRUE ARGILUS

---

BRIQUE TERRE CRUE 6X11X22

BRIQUE TERRE CRUE 9X15X30

LIAISONS

PIÈCES HUMIDES

PASSAGES DE RÉSEAUX ET FLUIDES

FIXATION DE CHARGES NON STRUCTURELLES



# INTRODUCTION

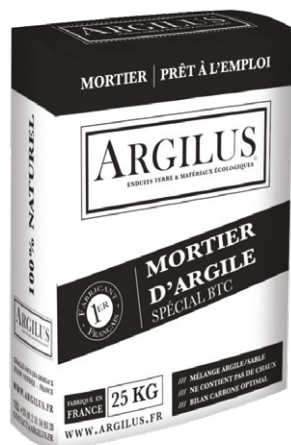
NOS BRIQUES DE TERRE CRUE ARGITECH® SONT CONFORMES  
À LA NORME XP P 13901 !

LA MISE EN ŒUVRE DES BTC DOIT ÊTRE RÉALISÉE DANS LE RESPECT DU  
GUIDE DES BONNES PRATIQUES DE LA CONSTRUCTION EN TERRE CRUE.



LES BTC ARGILUS SONT NON PORTEUSES, RÉSERVÉES AUX REMPLISSAGES  
DE STRUCTURES ; BOIS, BÉTON, ACIER.

LE DIMENSIONNEMENT DE LA MAÇONNERIE DES BTC DOIVENT SUIVRE LES RÈGLES  
D'ÉLANCEMENT DU DTU 20.1.



**Le MORTIER d'argile ARGILUS**  
est un produit prêt à l'emploi  
destiné à la mise en oeuvre des  
Briques de Terre Crue. Il s'applique  
uniquement à l'intérieur de l'habitat.

## CLOISON SIMPLE



**Hauteur maximale 2.40 m.**

**Longueur maximale 3.00 m.**

**Au-delà, raidisseur obligatoire.**

---

## CLOISON EN DOUBLAGE



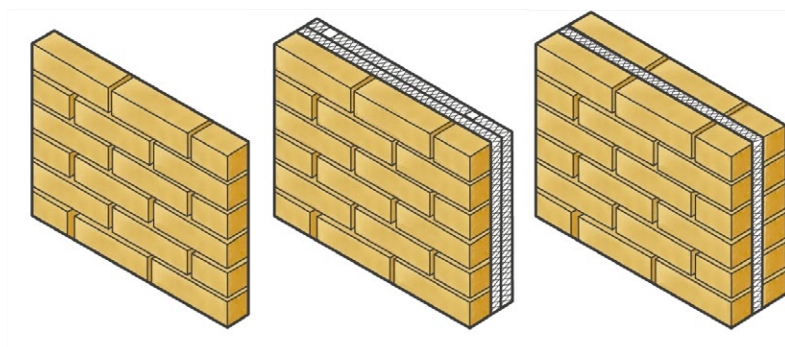
**Hauteur maximale 4.00 m avec une équerre ou patte d'ancrage au m<sup>2</sup>.**

**Dans la limite de 20m<sup>2</sup> sans structure et une équerre ou patte d'ancrage au m<sup>2</sup>.**

---

## CLOISON DOUBLE

(Deux épaisseurs avec vide d'air pour remplissage avec un isolant sans barrière de diffusion de vapeur d'eau).



**3 variantes proposées :**

- Cloison simple
- Cloison doublée
- Cloison double

## CLOISON SIMPLE

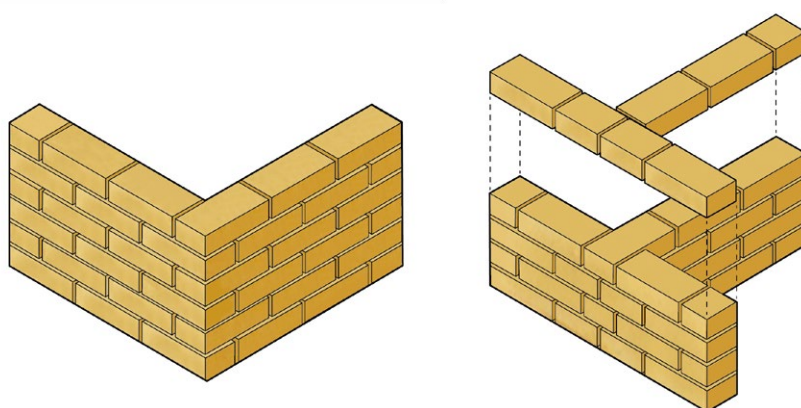


**Hauteur maximale sur 9 cm = 2.6 m.**  
**Longueur maximale 3.50 m.**

**Hauteur maximale sur 15 cm = 3.00m.**  
**Longueur maximale 4.30 m.**

Au-delà, raidisseur obligatoire.

## DÉTAILS CONSTRUCTIFS ANGLES

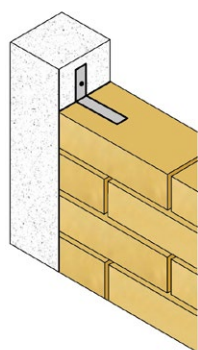


### Principe d'appareillage des angles en L / en T

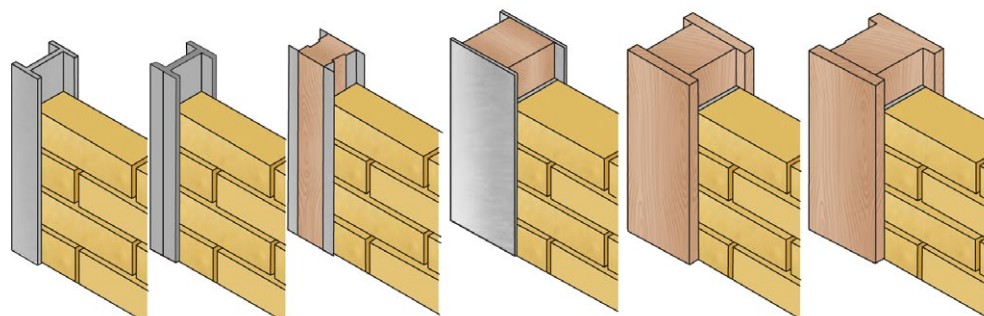
Des raidisseurs béton armé, bois ou métal sont disposés à chaque extrémité de la cloison.

Aucun remplissage de mortier entre la maçonnerie BTC et les raidisseurs pour une réduction des transmissions acoustiques.

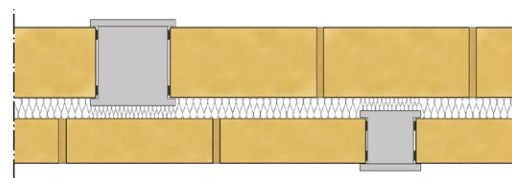
Fixation en pied et tête de la structure primaire.



**Exemples** de raidisseurs avec pattes de scellement



**Exemples** de raidisseurs en bois ou en métal avec profil en gorge

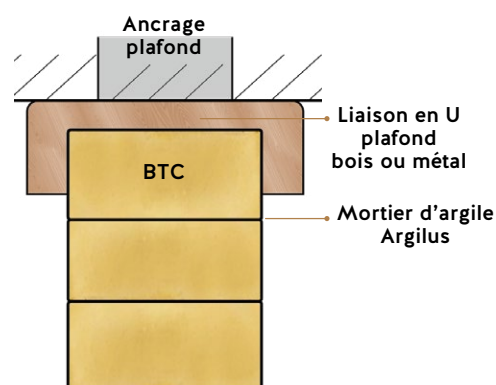


## LIAISONS EN PLAFOND

Une liaison au plafond structurelle est conseillée pour une cloison simple BTC 6x11x22 au delà 2.40m.

Un U en cloisons simples ou un T pour les cloisons doubles en bois ou métal sont fixés au plafond de structure.

Une bande de désolidarisation mousse, optimise Le confort thermique et phonique des liaisons.

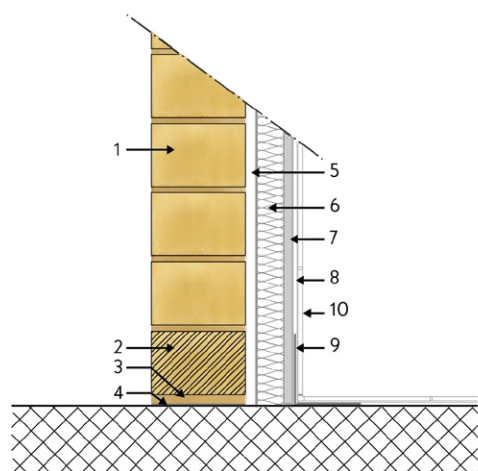


## PIÈCES HUMIDES

Les BTC ARGITECH<sup>®</sup> peuvent être utilisées pour la construction des cloisons dans des locaux humides.

Un pied de cloison en béton ou brique cuite est nécessaire, sur 6cm de hauteur en départ de mur en BTC.

Un doublage étanche avec lame d'air doit protéger les murs en BTC dans les zones exposées aux projections et/ou aux eaux stagnantes.



- 1\_ Maçonnerie BTC
- 2\_ BTC
- 3\_ Mortier d'argile ARGILUS
- 4\_ Bande de désolidarisation (épaisseur 5 mm ou 10 mm selon les cas)
- 5\_ Lame d'air
- 6\_ Ossature de doublage désolidarisée de la maçonnerie et isolant si nécessaire
- 7\_ Parement en plaques de plâtre hydrofugées
- 8\_ Primaire et résine en deux passes
- 9\_ Bande de renfort étanche
- 10\_ Colle à carrelage et carrelage

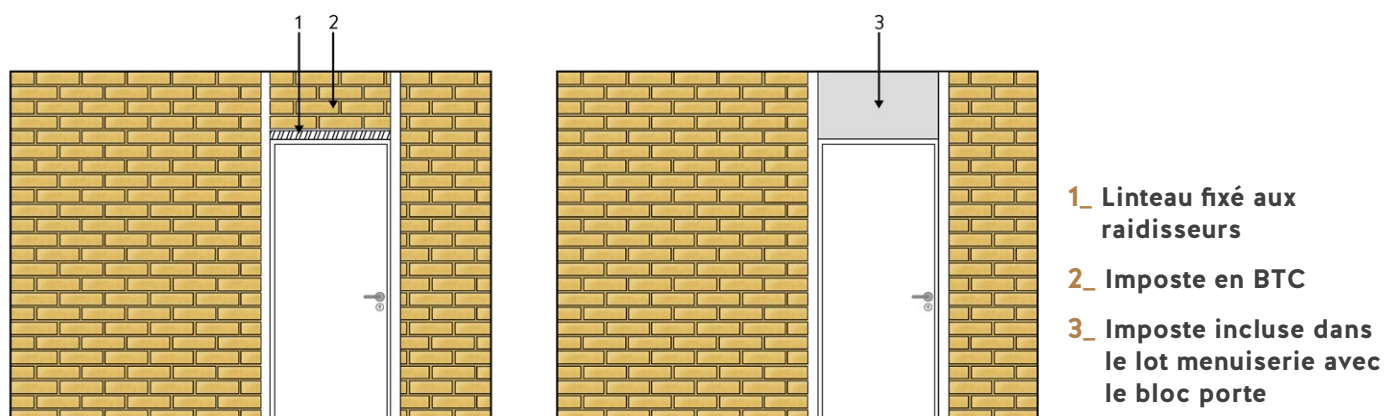


## LIAISONS DES HUISSERIES

Le cadre de porte sert de raidisseurs avec ancrage haut et bas. Le cadre va jusqu'en haut du mur (huisserie à imposte fixée en tête et en pied).

Un dimensionnement sera requis pour les linteaux d'imposte, selon les matériaux de remplissage.

La création de linteaux bois, fer ou béton seront de 20 cm minimum en débordement pour la reprise de charge.



## PASSAGES DES RÉSEAUX

Il est possible de passer des gaines électriques dans un mur en BTC par saignées, rainurage et rebouchage, dans le respect de la norme NF C15-100 et le mémento du NF DTU 20.13 P3. Le rainurage ou le perçage ne doivent pas affaiblir la résistance des ouvrages, veillant à ne pas favoriser la corrosion ou la condensation.

La fourniture d'un fourreau étanche sans rupture est primordiale.

## PASSAGES DE FLUIDES

L'incorporation des réseaux de plomberie au sein du mur est proscrite. Seules les traversées ponctuelles sont permises. Les risques de pathologie dues à l'humidité peuvent entraîner des désordres importants. Tout raccord à l'intérieur du mur est proscrit, les traversées doivent être équipées d'un fourreau étanche sans rupture.

## FIXATION DE CHARGES NON STRUCTURELLES

Aucune fixation par clouage ou scellement chimique ne peut être réalisée dans la maçonnerie.

Privilégier des fixations par tige filetée ou cheville expansive à un tiers de l'épaisseur du mur avec des charges inférieures à 25 kg.

La fixation d'éléments participant à la structure du bâtiment n'est pas autorisée dans la maçonnerie.