

# INTERRUPTOR CONECTADO

## Màtix with NETATMO

**bticino**

Art. AM1100KIT

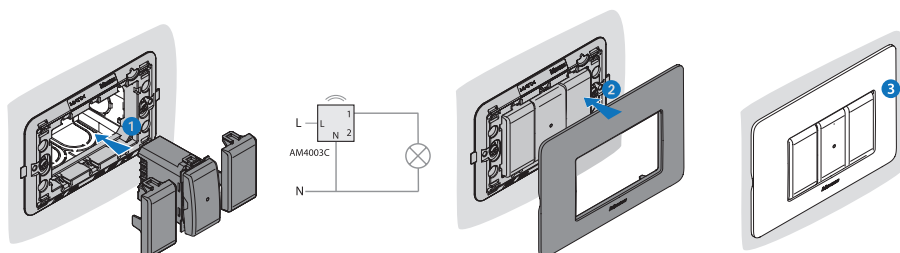
### ALCANCES DE FUNCIONAMIENTO

**Gateway (Art. AM4510C):** Solo es necesario 1 por vivienda y permite el control a distancia de hasta 100 productos Màtix with Netatmo.

**Interruptor conectado (Art. AM4003C):** Permite el control a distancia de circuitos de iluminación. Nota, requiere conexión de Neutro.

ADVERTENCIA: BTICINO Chile recomienda que la instalación sea realizada por un **instalador eléctrico autorizado** por la SEC.

### 1. DIAGRAMA DE MONTAJE - INTERRUPTOR CONECTADO



#### 1. Cableado de Art. AM4003C

**Nota:** Dispositivo puede funcionar como interruptor 9/12 o 9/24. Para más detalles de cableado, seguir los pasos indicados en parte posterior de ésta caja.

#### 2. Coloque placa

#### 3. ¡Listo!

**Nota:** Los productos pueden funcionar, aún no estando configurados. Para la asociación con App Home+Control, recomendamos ver los pasos de video escaneando QR.

### CONFIGURACIÓN:

#### 1. DESCARGUE LA APP HOME + CONTROL



### 2. CARGAS MÁXIMAS ADMISIBLES - INTERRUPTOR CONECTADO

Cargas	Lámpara incandescente o halógena	Lámpara LED*		Fluorescente compacta	Transformador electrónico	Transformador ferromagnético**
		mín. 4 W	máx. 100 W			
230 Vac	500 W			250 VA	250 VA	250 VA
Tensión	110 - 230 Vac					
Frecuencia de funcionamiento	50/60 Hz					

(\* ) 0 10 lámparas como máx. Para obtener un buen confort luminoso, se aconseja el uso de lámparas del mismo tipo y del mismo fabricante.

(\*\* ) Cuidado: - Los transformadores ferromagnéticos se deben cargar con más del 60% de sus potencias nominales.

- Durante el cálculo de la potencia admisible, se debe considerar el rendimiento de los transformadores ferromagnéticos.

- Se debe conectar una carga antes de programar y usar el producto.

- Usar solo con transformadores diseñados para funcionar con interruptores electrónicos.

#### 2. SIGA LOS PASOS DEL SIGUIENTE VIDEO



#### Nota:

Starter kit permite, a través del Gateway, el funcionamiento de todos los productos conectados Màtix with Netatmo a través de una APP, en caso de corte del suministro de internet, los equipos seguirán funcionando de manera local, perdiendo el control a través de la APP hasta que éste se reestablezca.

Para mayor información técnica, escanee el siguiente código QR y acceda a Guía Técnica.

