

STARTER KIT Màtix with NETATMO

bticino

Art. AM1000KIT / D1000KIT

ALCANCES DE FUNCIONAMIENTO

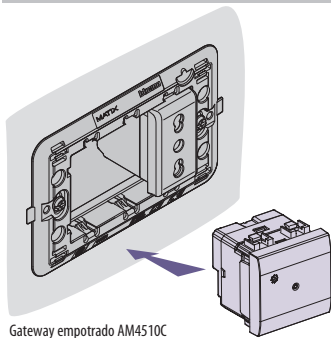
1- Gateway (Art. AM4510C): Solo es necesario 1 por vivienda y permite el control a distancia de hasta 100 productos Màtix with Netatmo.

1.1-Mando Escenarios Entrar/Salir: Permite, con un solo toque, que toda una instalación realice una acción deseada. Ej. Escenario Salir, toda la iluminación se apagará.

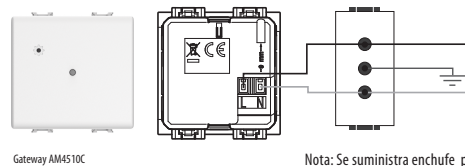
2- Interruptor (Art. AM4003C): Permite el control a distancia de circuitos de iluminación. Nota, requiere conexión de Neutro.

ADVERTENCIA: BTICINO Chile recomienda que la instalación sea realizada por un **instalador eléctrico autorizado** por la SEC.

1. DIAGRAMAS DE MONTAJE Y CONEXIÓN - GATEWAY



Gateway empotrado AM4510C



Gateway AM4510C

Nota: Se suministra enchufe para, en caso de reemplazar un enchufe existente e instalar Gateway, no perder esta funcionalidad. Enchufe no es controlado por el sistema.

CONFIGURACIÓN:

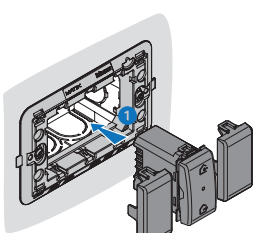
1. DESCARGUE LA APP HOME + CONTROL



APP
Home + Control

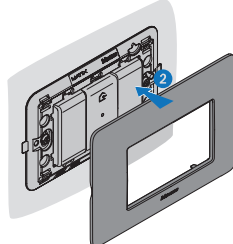


2. DIAGRAMAS DE MONTAJE MANDO DE ESCENARIOS MASTER ENTRAR-SALIR

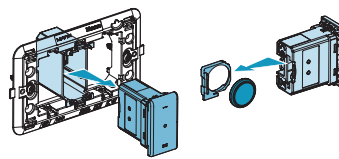


1. Instale el mando

Nota: Mando viene con lámina plástica para que no se descargue batería. Recomendamos ver video de puesta en marcha antes de retirar.



2. Instale placa y el mando está listo para funcionar.



Alimentación con batería de larga duración

El mando es alimentado por una batería CR2032 capaz de garantizar el funcionamiento hasta 8 años (accionándolo 10 veces al día). La sustitución se realiza sin el uso de herramientas.

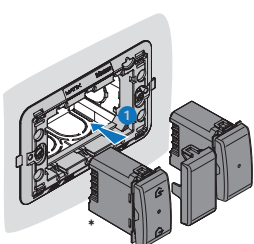
2. SIGA LOS PASOS DEL SIGUIENTE VIDEO



Nota:

Starter kit permite, a través del Gateway, el funcionamiento de todos los productos conectados Màtix with Netatmo a través de una APP, en caso de corte del suministro de internet, los equipos seguirán funcionando de manera local, perdiendo el control a través de la APP hasta que éste se reestablezca.

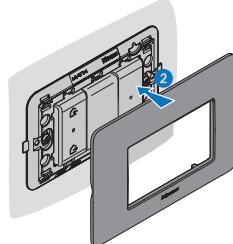
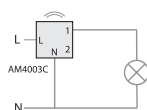
3. DIAGRAMAS DE MONTAJE INTERRUPTOR CONECTADO



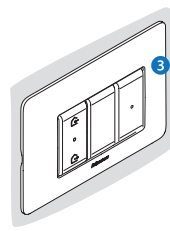
1. Cableado de Art. AM4003C

Nota: Dispositivo puede funcionar como interruptor 9/12 o 9/24. Para mas detalles de cableado, seguir los pasos indicados en parte posterior de ésta caja.

*: imagen representativa



2. Coloque placa



3. ¡Listo!

Nota: Los productos pueden funcionar, aun no estando configurados. Para la asociación con App Home+Control, recomendamos ver los pasos de video escaneando QR.

Para mayor información técnica, escanee el siguiente código QR y acceda a Guía Técnica.



4. CARGAS MÁXIMAS ADMISIBLES - INTERRUPTOR CONECTADO

Cargas	Lámpara incandescente o halógena	Lámpara LED*		Fluorescente compacta	Transformador electrónico	Transformador ferromagnético**
	500 W	mín. 4 W	máx. 100 W			
230 Vac	500 W	mín. 4 W	máx. 100 W	250 VA	250 VA	250 VA
Tensión	110 - 230 Vac					
Frecuencia de funcionamiento	50/60 Hz					

(*) 0 10 lámparas como máx. Para obtener un buen confort luminoso, se aconseja el uso de lámparas del mismo tipo y del mismo fabricante.

(**) Cuidado: - Los transformadores ferromagnéticos se deben cargar con más del 60% de sus potencias nominales.

- Durante el cálculo de la potencia admisible, se debe considerar el rendimiento de los transformadores ferromagnéticos.

- Se debe conectar una carga antes de programar y usar el producto.

- Usar solo con transformadores diseñados para funcionar con interruptores electrónicos.

Para más información técnica respecto a productos o aplicación Home+Control, dirigirse a www.bticino.cl