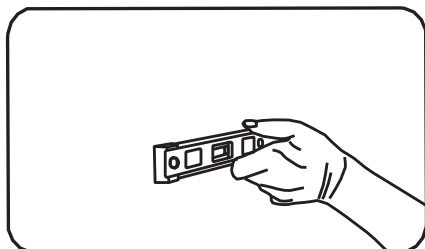


# MANUEL D'INSTALLATION

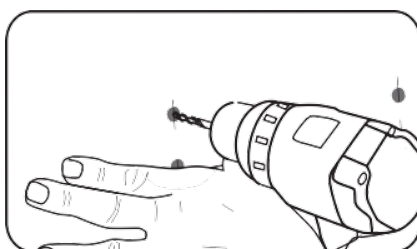
## ACCESSOIRES DE SALLE DE BAIN

1



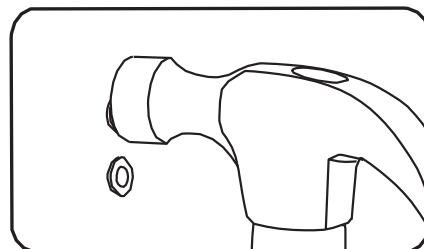
Déterminez où vous souhaitez installer votre accessoire et marquez un trait au crayon. Assurez-vous que l'endroit marqué est droit.

2



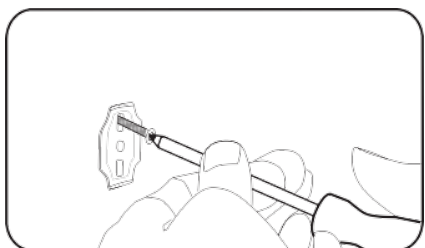
À l'aide d'une perceuse et d'un foret de 1/4 po (6,35 mm), percer deux trous verticaux.

3



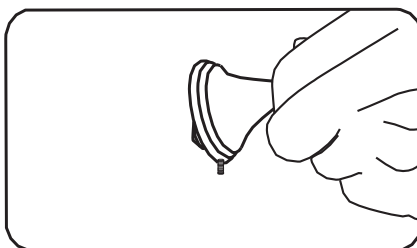
Insérer les ancrages en plastique dans les trous percés. Tapoter légèrement avec le marteau jusqu'à ce qu'ils soient au ras du mur.

4



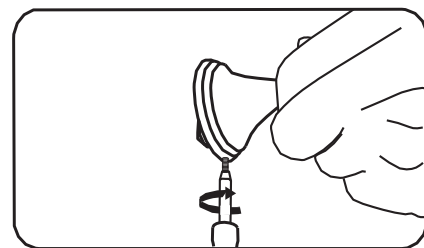
Positionner les supports de montage contre les trous d'ancrage et les vis filetées jusqu'à fixation.

5



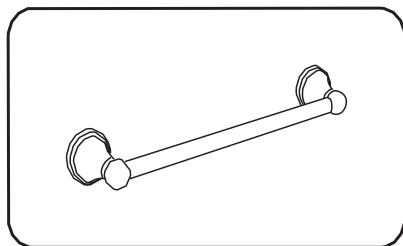
À l'aide d'un tournevis, desserrer la vis jusqu'à ce que le dispositif puisse reposer à ras du support de montage.

6



Placer le dispositif entièrement assemblé par-dessus le support de montage. À l'aide d'un tournevis, serrer le dispositif sur le support de montage.

7



S'assurer que le dispositif est fixé au mur en déplaçant doucement les deux montants d'un côté à l'autre.