

# PEGALE-S2

Agua

Vasque rectangulaire de granit 19"X27"  
19"X27" rectangular granite vessel sink

**Product box:**  
28 X 20 X 8 inch. / 88 lbs  
70 X 50 X 20 cm / 40 kg

## Caractéristiques:

- Vasque de granit
- Résistant aux taches et aux égratignures
- Résistant aux chocs et aux températures élevées
- Installation simple sur le comptoir
- Robinet et renvoi non inclus
- Sans trop-plein
- Percé pour robinet monotrou

- Largeur: 27-1/2"
- Longueur: 19-3/4"
- Profondeur: 3"

- Forme: Rectangulaire
- Fini: Noir
- Installation: Vasque
- Position du drain: Non centré

## Garanties et certifications:

- Certification CUPC et CSA (B45.1-18)
- Garantie 1 an contre les défauts de fabrication

## Features:

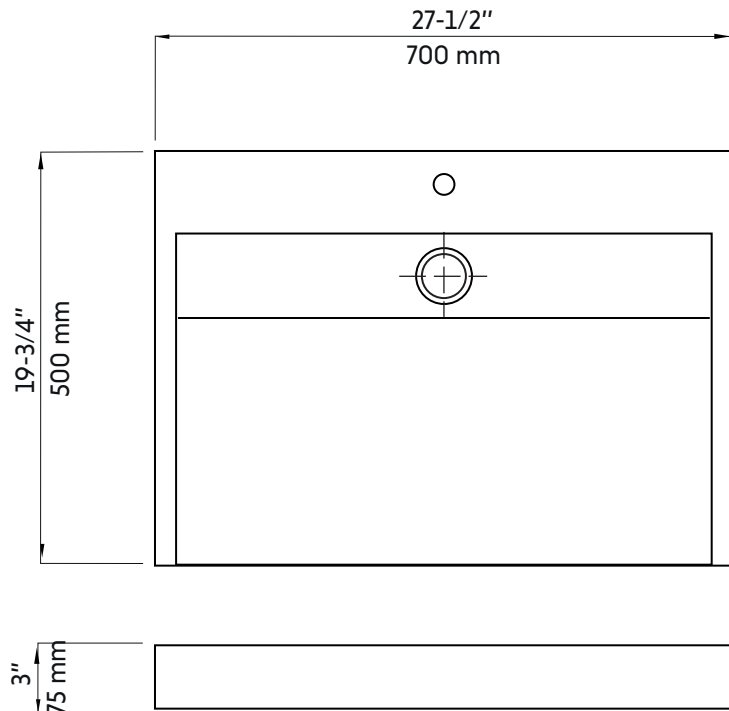
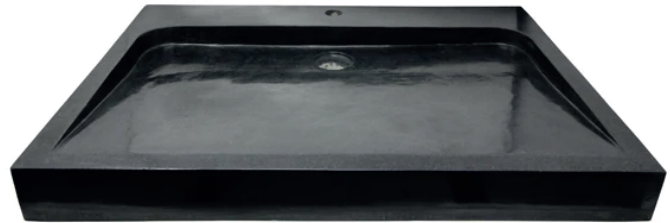
- Granite vessel sink
- Stain and scratch resistant
- Shocks and high temperature resistant
- Simple installation above the counter
- Faucet and drain connector not included
- Without overflow
- Opening for single-hole faucet

- Width: 27-1/2"
- Length: 19-3/4"
- Depth: 3"

- Shape: Rectangular
- Finish: Black
- Installation: Vessel
- Drain position: Off center

## Warranty and certifications:

- CUPC and CSA (B45.1-18) certification
- 1-year warranty against manufacturing defects



\* Ces dimensions de fixations sont en pouce ou en millimètres et peuvent varier de  $\pm 1/4"$  (6 mm). Le dessin n'est pas à l'échelle. Ces dimensions peuvent être changées à la discrétion du fabricant. Aucune responsabilité n'est assumée.

\* All dimensions are in inches or millimetres and may vary from  $\pm 1/4"$  (6 mm). Illustrations are not drawn to scale. Dimensions may vary. These dimensions may be changed at the discretion of the manufacturer. No responsibility is assumed.