

# CLD60-BK+CLD36-BK

Porte coulissante avec panneau de retour fixe pour douche en coin 60"x36" en noir mat  
 Sliding door with fixed return panel for corner shower 60"x36" in matte black

**Product box:**  
 83 X 34 X 4 inch. / 139 lbs  
 210 X 88 X 10 cm / 63 kg

## Caractéristiques:

- Porte coulissante avec panneau de retour fixe pour douche en coin 60"x36" en noir mat
- Système de roues de haute qualité
- Verre trempé de 8 mm
- Joints d'étanchéités entre les éléments
- Traitement Aquapel sur le verre
- Quincaillerie en acier inoxydable de haute qualité
- Poignées intérieures et extérieures
- Réversible gauche/droite
- Hauteur: 78-3/4"

## Finis disponible:

- Chrome: ClD60+cld36
- Noir mat: ClD-60bk+cld36-bk
- Or brossé: ClD-60gd+cld36-gd

## Garanties et certifications:

- Le traitement Aquapel peut durer jusqu'à 5 ans
- Le modèle sélectionné satisfait ou surpasse les exigences suivantes: CUPC et CSA (B45.5-17)
- Garantie 10 ans contre les défauts de fabrication

## Features:

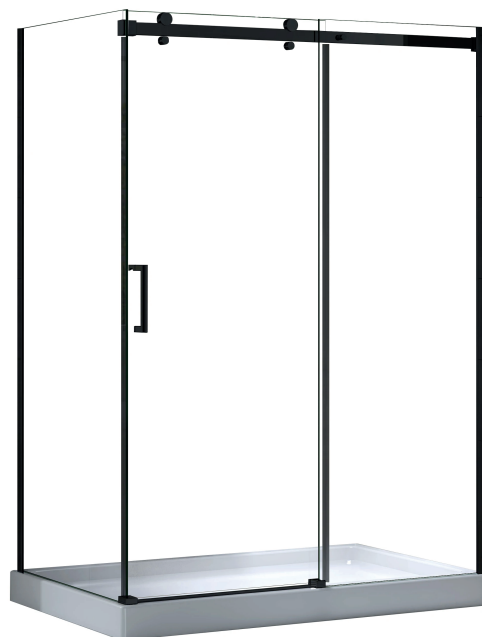
- Sliding door with fixed return panel for corner shower 60"x36" in matte black
- High quality wheel system
- 8 mm tempered glass
- Seals between the elements
- Aquapel glass treatment
- High quality stainless steel material
- Interior and exterior handles
- Reversible left / right
- Height: 78-3/4 "

## Available finishes:

- Chrome: ClD60+cld36
- Matte black: ClD-60bk+cld36-bk
- Brushed brass (gold): ClD-60gd+cld36-gd

## Warranty and certifications:

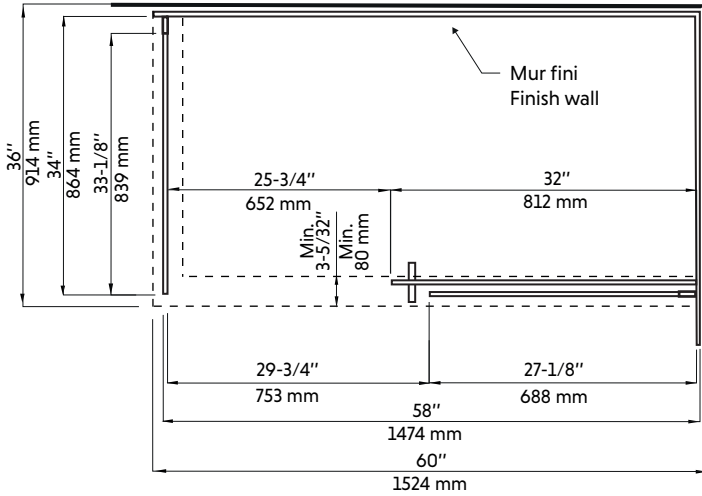
- The Aquapel treatment can last up to 5 years
- The selected model satisfies or surpasses the following requirements: CUPC et CSA (B45.5-17)
- 10-year warranty against manufacturing defects



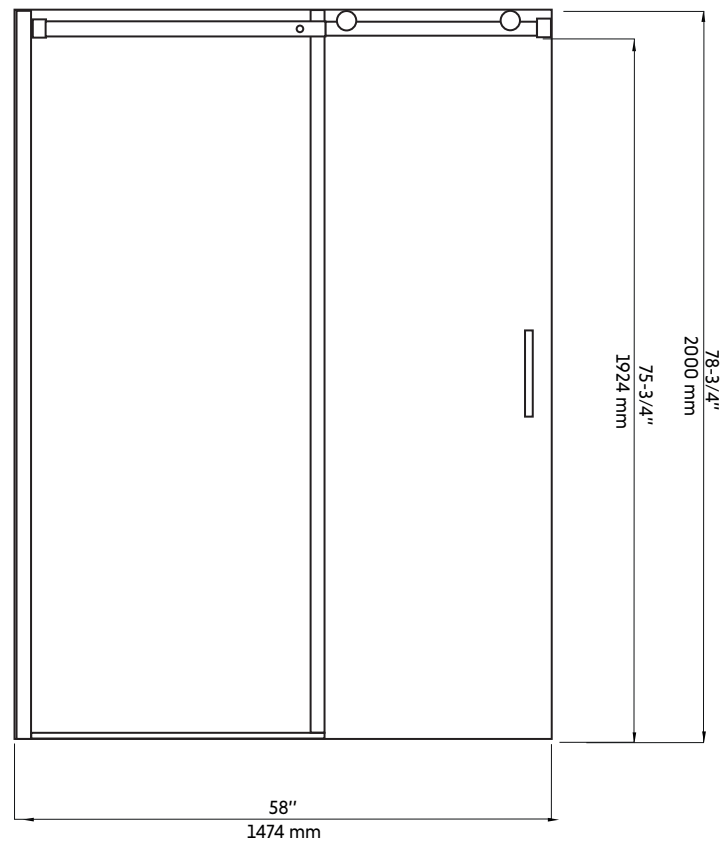
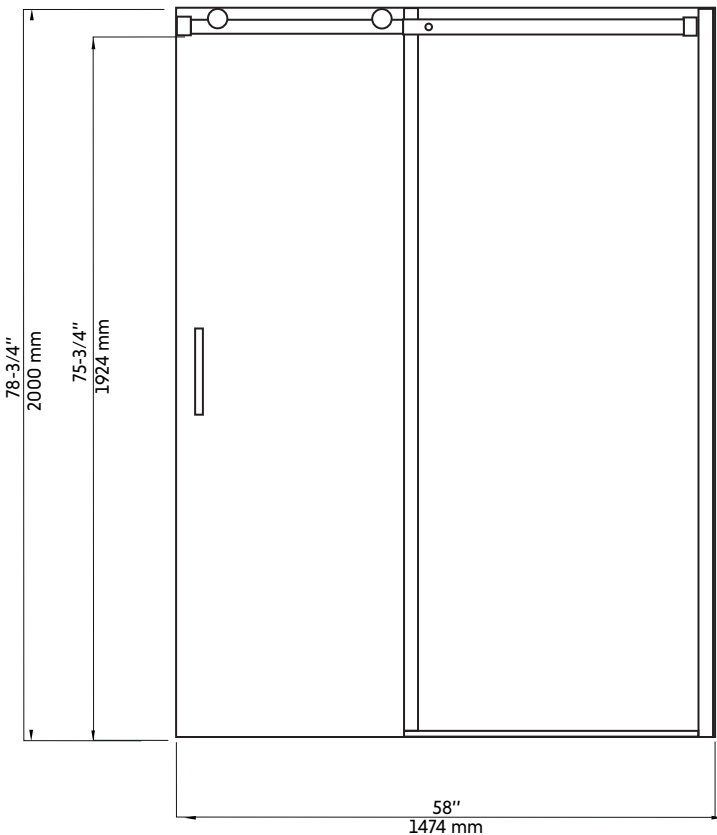
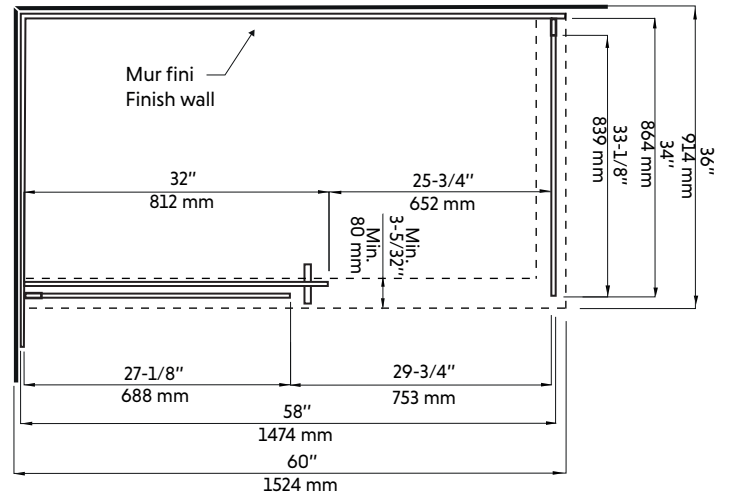
# CLD60-BK+CLD36-BK

Dessin technique  
Technical drawing

## CÔTÉ DROIT



## CÔTÉ GAUCHE



\* All dimensions are in inches or millimetres and may vary from  $\pm 1/4"$  (6 mm). Illustrations are not drawn to scale. Dimensions may vary. These dimensions may be changed at the discretion of the manufacturer. No responsibility is assumed.

\* Ces dimensions de fixations sont en pouce ou en millimètres et peuvent varier de  $\pm 1/4"$  (6 mm). Le dessin n'est pas à l'échelle. Ces dimensions peuvent être changées à la discrétion du fabricant. Aucune responsabilité n'est assumée.