

# CLD-60-II

Porte de douche en alcôve chrome 60"  
60" chrome alcove shower door

**Product box:**  
83 X 34 X 4 inch. / 139 lbs  
210 X 88 X 10 cm / 63 kg

## Caractéristiques:

- Porte de douche coulissante en alcôve 60"
- Système de roulement de haute qualité
- Bloc d'ouverture de la vitrine intérieur pour faciliter le nettoyage
- Verre trempé de 8 mm
- Joints d'étanchéités entre les éléments
- Traitement Aquapel sur le verre afin de faciliter l'entretien
- Quincaillerie en acier inoxydable de haute qualité
- Poignées intérieures et extérieures
- Hauteur: 78-3/4"

## Finis disponible:

- Chrome: CLD-60-II
- Noir mat: CLD-60BK-II
- Blanc mat: CLD-60W-II
- Or brossé: CLD-60GD-II

## Garanties et certifications:

- Le traitement Aquapel peut durer jusqu'à 5 ans
- Garantie 10 ans contre les défauts de fabrication
- Le modèle sélectionné satisfait ou surpasse les exigences suivantes: CUPC et CSA

## Features:

- 60" alcove sliding shower door
- High quality rolling system
- Opening block of the interior showcase for easy cleaning
- 8 mm tempered glass
- Seals between the elements
- Aquapel glass treatment for easy maintenance
- High quality stainless steel material
- Interior and exterior handles
- Height: 78-3/4 "

## Available finishes:

- Chrome: CLD-60-II
- Matte black: CLD-60BK-II
- Matte white: CLD-60W-II
- Brushed brass (gold): CLD-60GD-II

## Warranty and certifications:

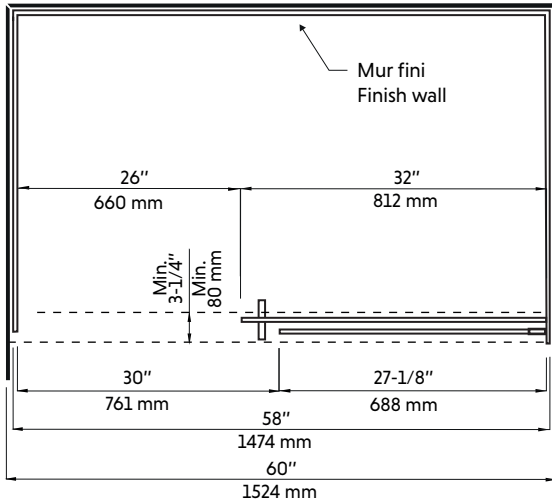
- The Aquapel treatment can last up to 5 years
- 10-year warranty against manufacturing defects
- The selected model satisfies or surpasses the following requirements : CUPC and CSA



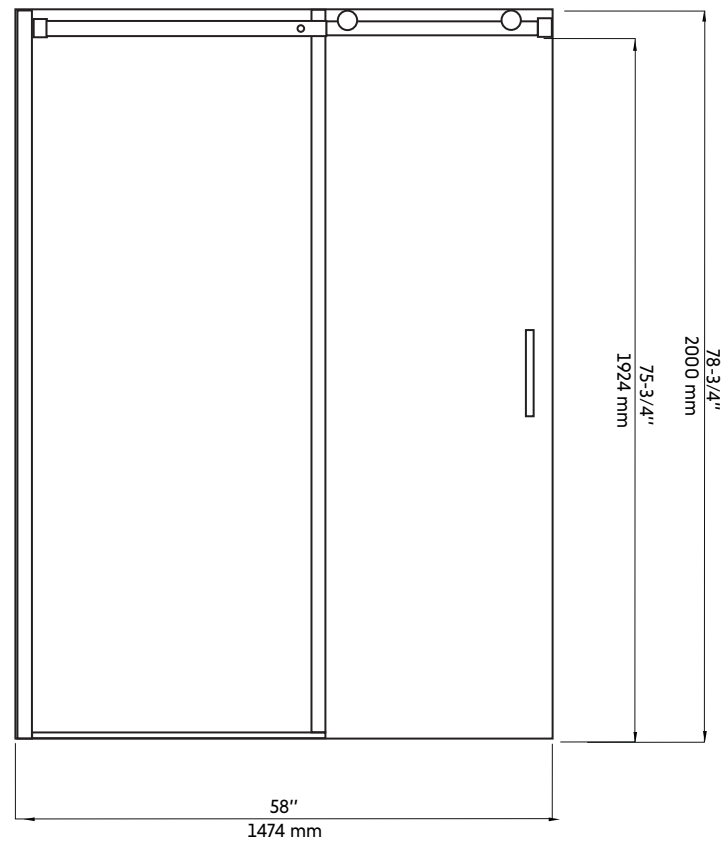
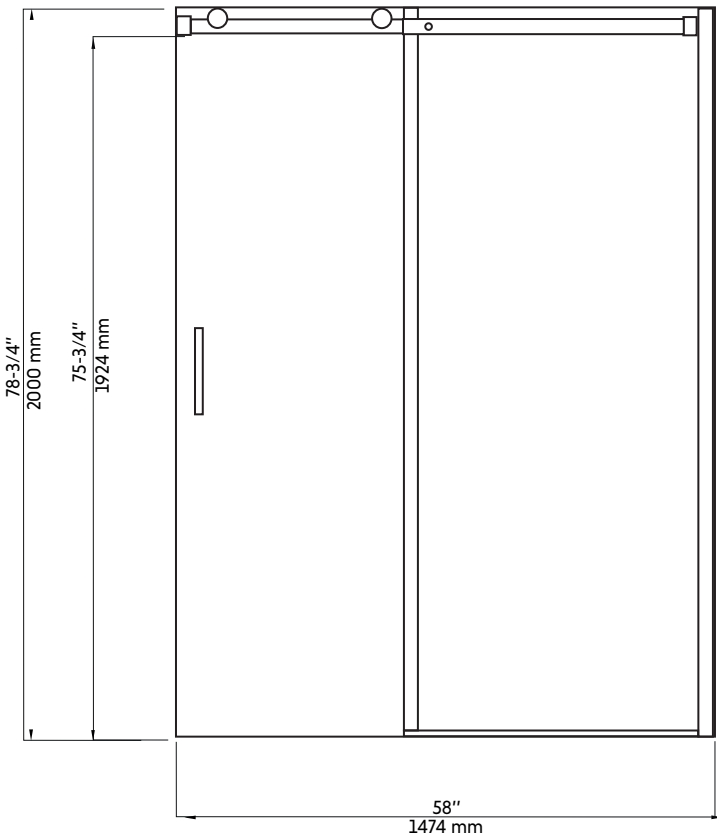
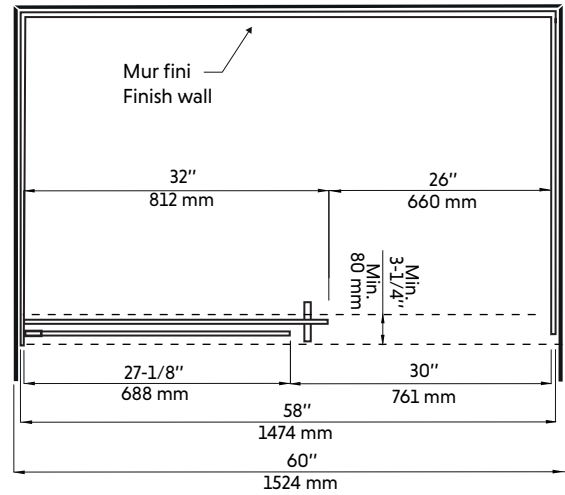
# CLD-60-II

Dessin technique  
 Technical drawing

## CÔTÉ DROIT



## CÔTÉ GAUCHE



\* All dimensions are in inches or millimetres and may vary from  $\pm 1/4"$  (6 mm). Illustrations are not drawn to scale. Dimensions may vary. These dimensions may be changed at the discretion of the manufacturer. No responsibility is assumed.  
 \* Ces dimensions de fixations sont en pouce ou en millimètres et peuvent varier de  $\pm 1/4"$  (6 mm). Le dessin n'est pas à l'échelle. Ces dimensions peuvent être changées à la discrétion du fabricant. Aucune responsabilité n'est assumée.