

IVAN-16-OA14

Agua

LINGERIE SUR PATTES 2 PORTES CHÊNE BLANCHI 16"
16" BLEACHED OAK 2-DOOR LINEN CABINET ON LEGS

Product box:
18 7/8 x 15 3/4 x 69 5/8 inch. / 95,46 lbs
48 x 40 x 177cm / 43,3 kg

Caractéristiques:

- Taille : 16 7/8" x 15 3/4" x 67 3/8"
- Lingerie 2 portes
- Étagères de 5" en verre amovibles
- Porte en placage de chêne blanchi
- Pattes en bois massif de chêne blanchi
- Charnière à fermeture en douceur
- Possibilité de changer l'ouverture de la porte pour droite ou gauche
- Pattes ajustables

Entretien recommandé :

- Utiliser un nettoyant liquide sans abrasif, de l'eau chaude et un linge doux suffiront pour faire disparaître les saletés. Rincez après le nettoyage et asséchez avec un linge doux et sec.

Garantie et certifications :

- Garantie 2 ans contre les défauts de fabrication
- Le modèle sélectionné satisfait ou surpasse les exigences suivantes: CUPC et CSA (B45.5-17)

Features:

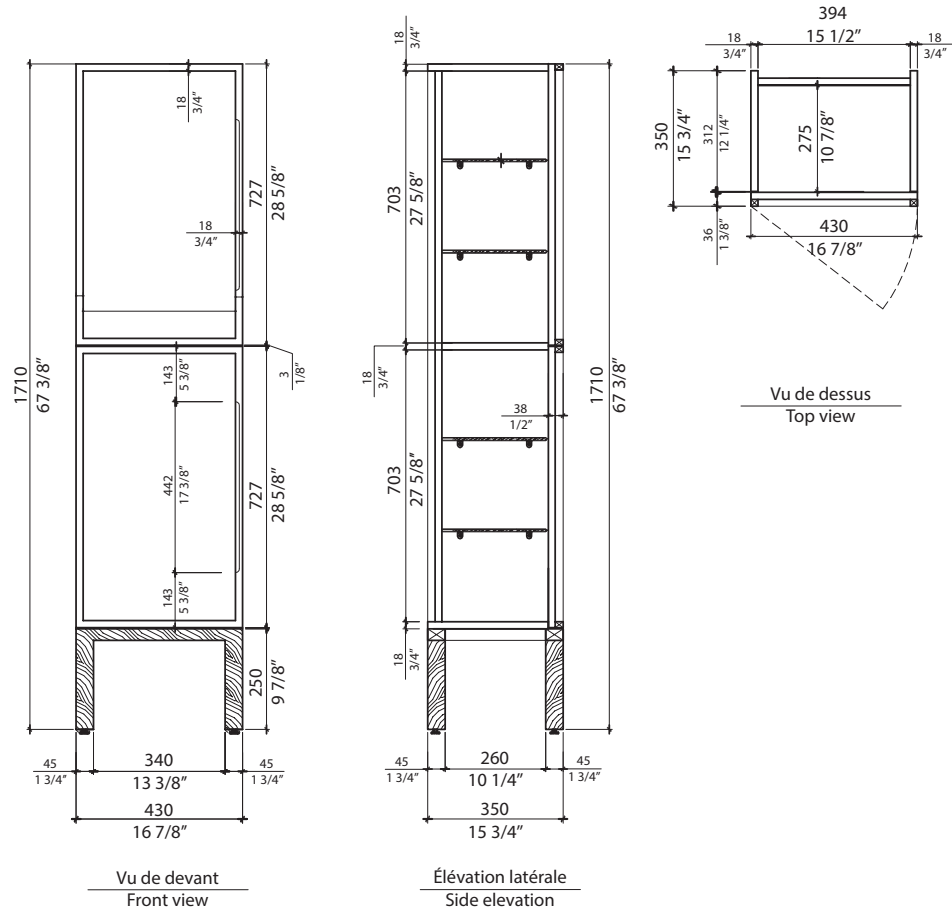
- Size: 16 7/8" x 15 3/4" x 67 3/8"
- Linen cabinet with 2 doors
- 5" removable glass shelves
- Bleached oak veneer door
- Solid bleached oak legs
- Soft closing hinge
- Possibility of changing the opening of the door to right or left
- Adjustable legs

Recommended maintenance:

- Use a non-abrasive liquid cleaner, warm water and a soft cloth will be enough to remove the dirt. Rinse after cleaning, dry with a soft dry cloth.

Warranty and certifications:

- Warranty 2 years against manufacturing defects
- The selected model satisfies or surpasses the following requirements: CUPC and CSA (B45.5-17)



* Ces dimensions de fixations sont en pouce ou en millimètres et peuvent varier de $\pm 1/4"$ (6 mm). Le dessin n'est pas à l'échelle. Ces dimensions peuvent être changées à la discrétion du fabricant. Aucune responsabilité n'est assumée.

* All dimensions are in inches or millimetres and may vary from $\pm 1/4"$ (6 mm). Illustrations are not drawn to scale. Dimensions may vary. These dimensions may be changed at the discretion of the manufacturer. No responsibility is assumed.