

放大 C 4:1

技术要求

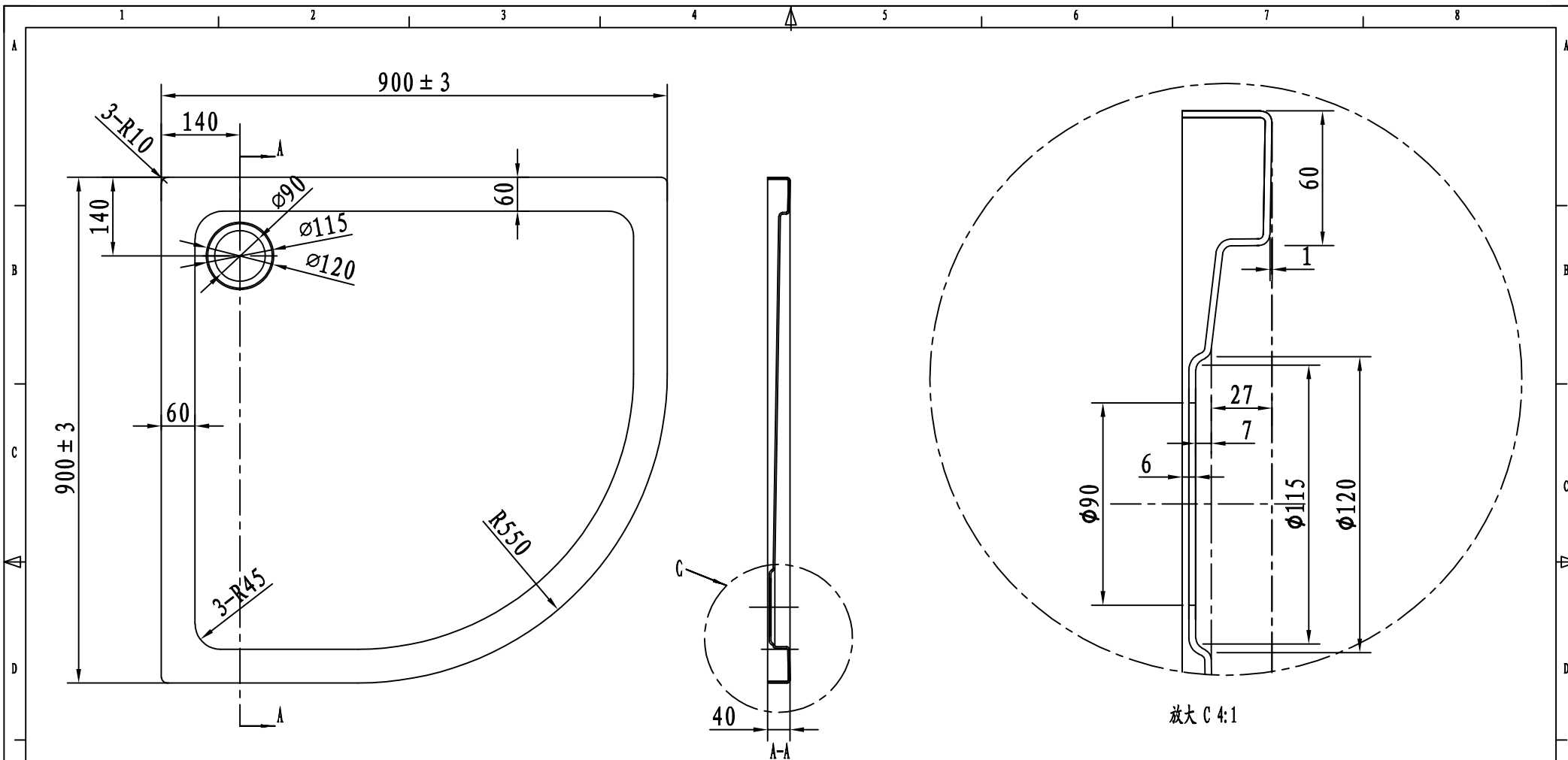
- 1、以上为产品实际尺寸，做摸时应考虑产品收缩率，未注圆角为自然过度；
- 2、不得有任何变形，切边整齐，在同一水平面上；
- 3、表面不得有划伤、氧化发黄等现象；

		视角
20230809	受控	签名/日期
设计	徐昕	20230809
审核		
批准		

项目工程	德国底盆系列	版本	1.0
零件名称	GAST88	料号	
材料	ABS复合板+石头盆填充	比例	1:10
重量		共 页	第 页

SALLY® 金莎丽

莎丽科技股份有限公司
SALLY TECHNOLOGY CO., LTD



技术要求

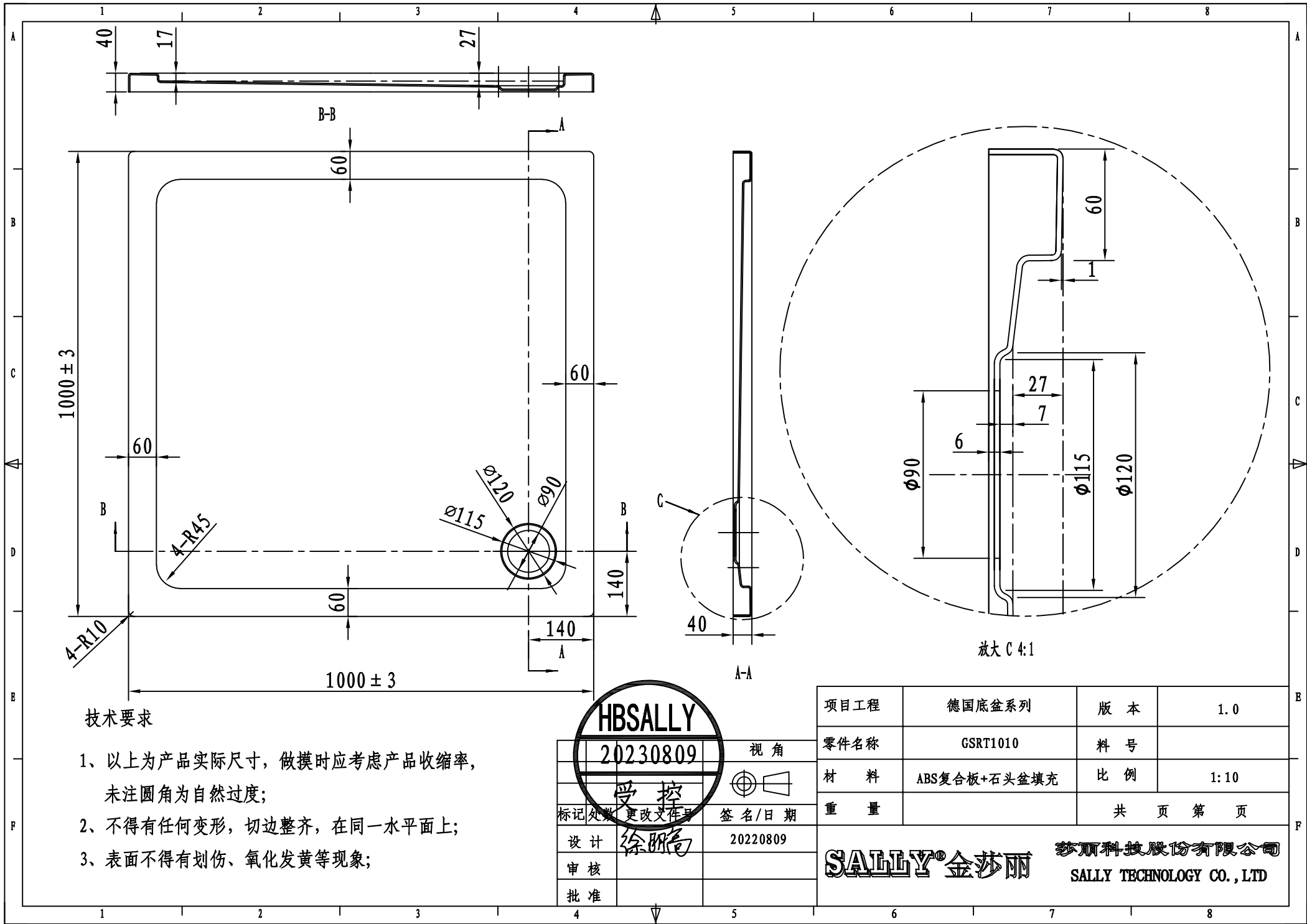
- 1、以上为产品实际尺寸，做摸时应考虑产品收缩率，未注圆角为自然过度；
- 2、不得有任何变形，切边整齐，在同一水平面上；
- 3、表面不得有划伤、氧化发黄等现象；

		视角
20230809	受控	签名/日期
设计	徐昕怡	20230809
审核		
批准		

项目工程	德国底盆系列	版本	1.0
零件名称	GAST99	料号	
材料	ABS复合板+石头盆填充	比例	1:10
重量		共 页	第 页

SALLY® 金莎丽

莎丽科技股份有限公司
SALLY TECHNOLOGY CO., LTD



技术要求

- 1、以上为产品实际尺寸，做摸时应考虑产品收缩率，未注圆角为自然过度；
- 2、不得有任何变形，切边整齐，在同一水平面上；
- 3、表面不得有划伤、氧化发黄等现象；

HBSALLY

20230809

受控

标记/处数/更改文件号

设计 徐昕怡

审核

批准

视角

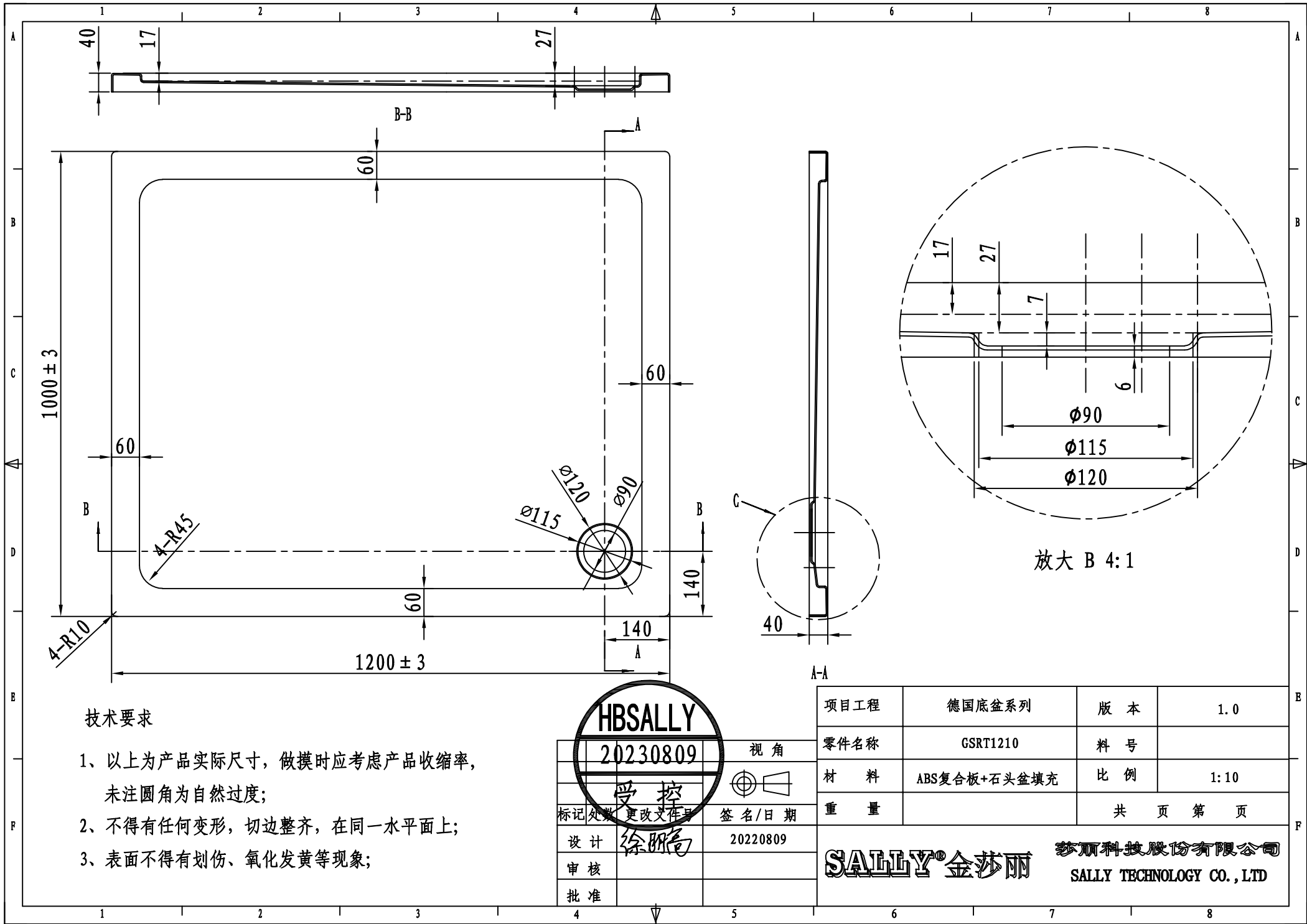
签名/日期

20220809

项目工程	德国底盆系列	版本	1.0
零件名称	GSRT1010	料号	
材 料	ABS复合板+石头盆填充	比例	1:10
重 量		共 页	第 页

SALLY® 金莎丽

莎丽科技股份有限公司
SALLY TECHNOLOGY CO., LTD



技术要求

- 1、以上为产品实际尺寸，做摸时应考虑产品收缩率，未注圆角为自然过度；
- 2、不得有任何变形，切边整齐，在同一水平面上；
- 3、表面不得有划伤、氧化发黄等现象；

HBSALLY

20230809

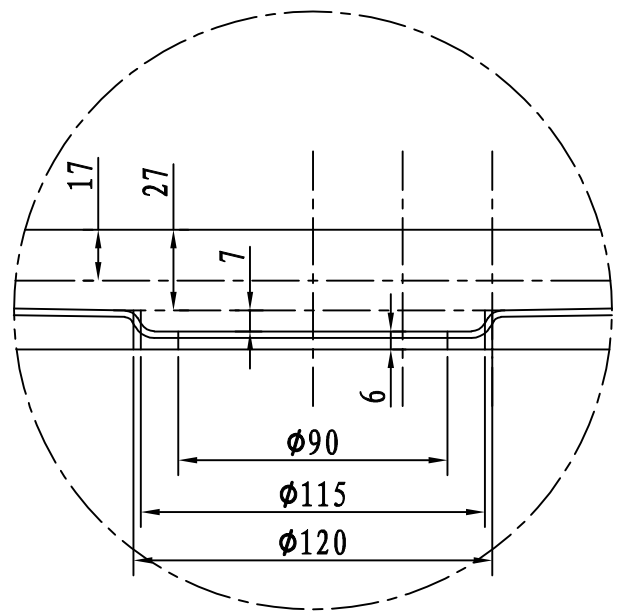
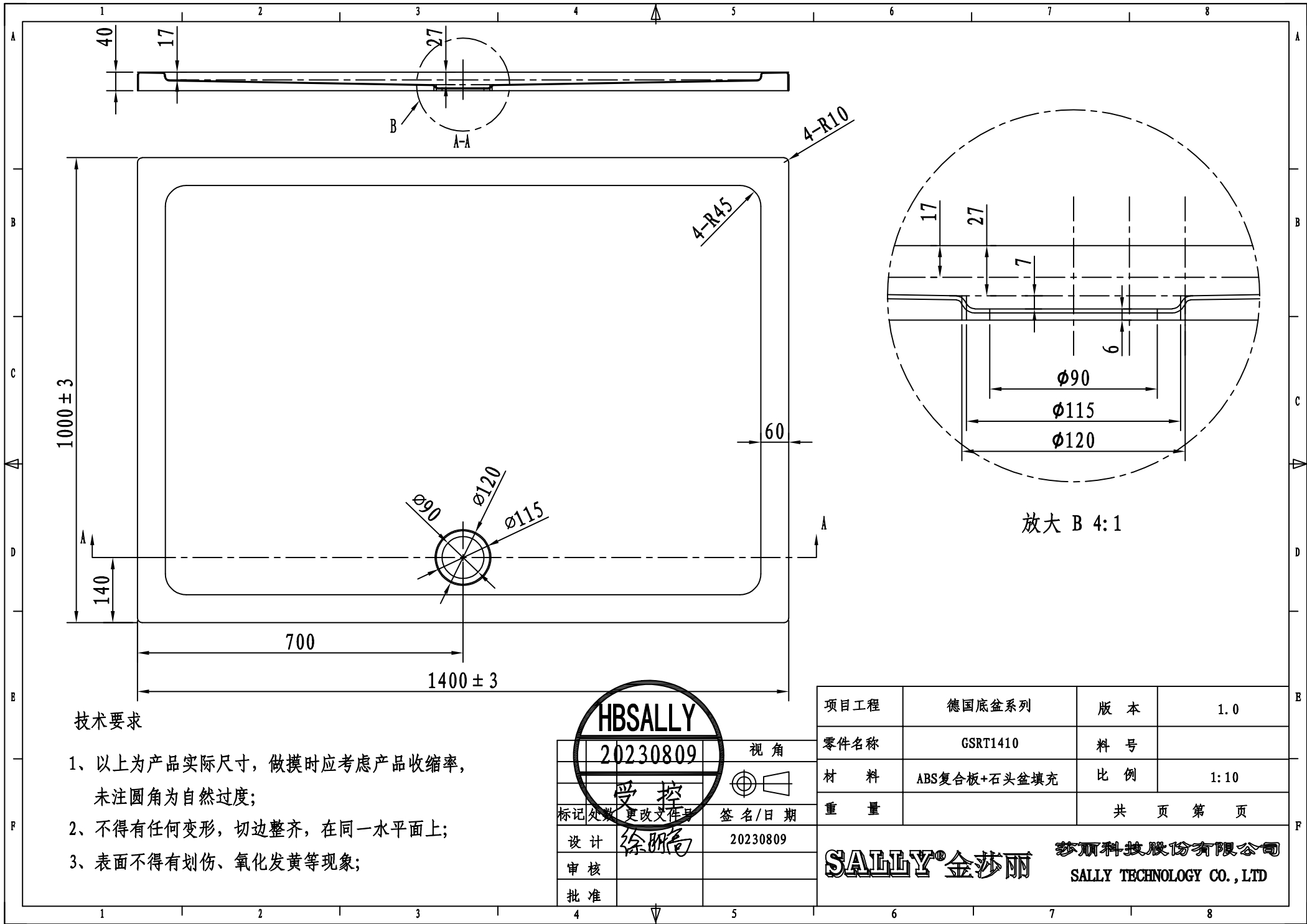
受控

标记处数	更改文件号	视角
设计	徐昕怡	20220809
审核		
批准		

项目工程	德国底盆系列	版本	1.0
零件名称	GSRT1210	料号	
材 料	ABS复合板+石头盆填充	比例	1:10
重 量		共 页	第 页

SALLY® 金莎丽

莎丽科技股份有限公司
SALLY TECHNOLOGY CO., LTD



放大 B 4:1

技术要求

- 1、以上为产品实际尺寸，做摸时应考虑产品收缩率，未注圆角为自然过度；
- 2、不得有任何变形，切边整齐，在同一水平面上；
- 3、表面不得有划伤、氧化发黄等现象；

HBSALLY

20230809

受控

标记/处数/更改文件号

设计 徐昕尧

审核

批准

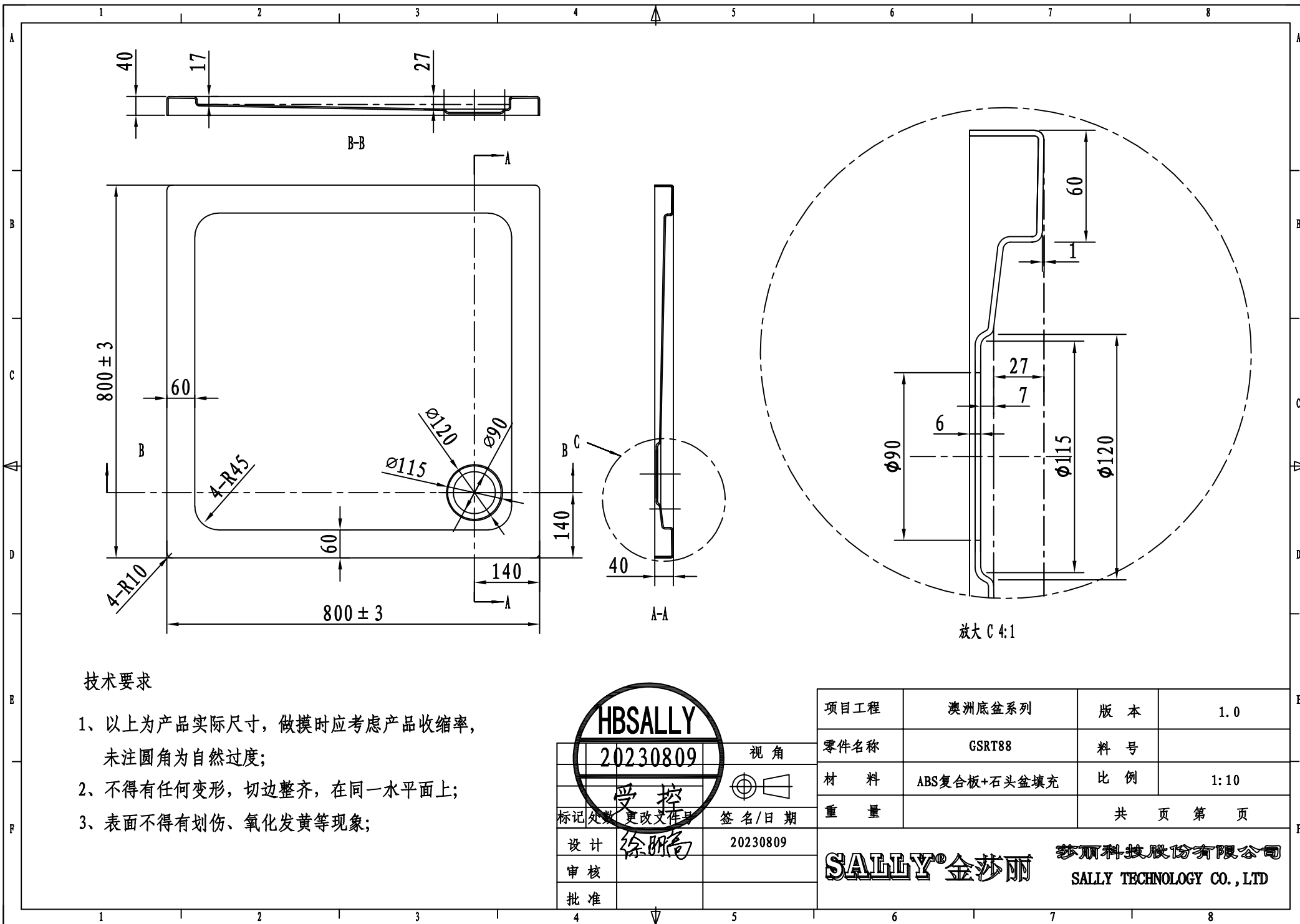
视角

签名/日期

20230809

项目工程	德国底盆系列	版本	1.0
零件名称	GSRT1410	料号	
材 料	ABS复合板+石头盆填充	比例	1:10
重 量		共 页	第 页

SALLY® 金莎丽 莎丽科技股份有限公司
SALLY TECHNOLOGY CO., LTD



技术要求

- 1、以上为产品实际尺寸，做摸时应考虑产品收缩率，未注圆角为自然过度；
- 2、不得有任何变形，切边整齐，在同一水平面上；
- 3、表面不得有划伤、氧化发黄等现象；

HBSALLY

20230809 视角

受控

标记/处数 更改文件号 签名/日期

设计 徐昕 20230809

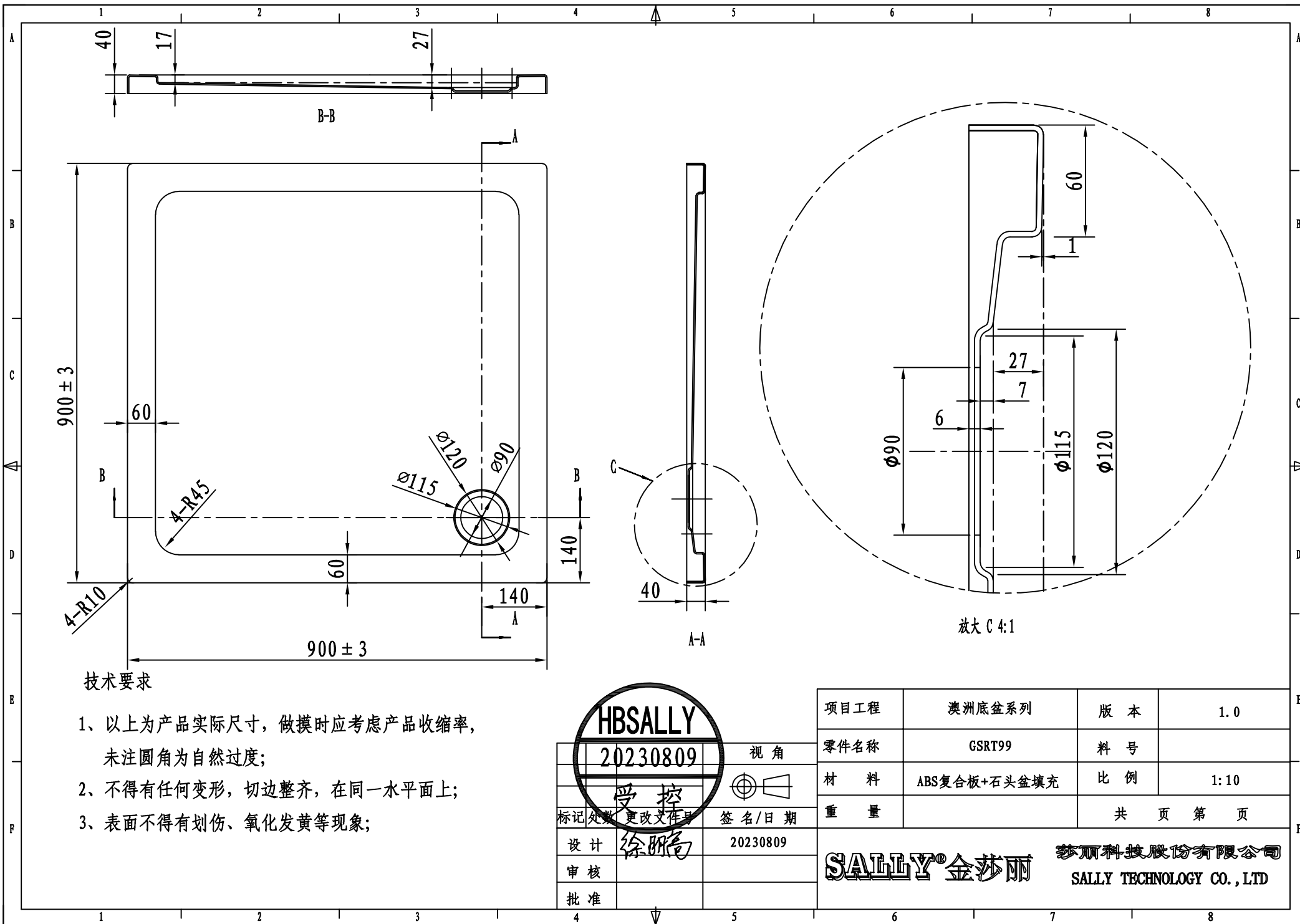
审核

批准

项目工程	澳洲底盆系列	版本	1.0
零件名称	GSRT88	料号	
材 料	ABS复合板+石头盆填充	比例	1:10
重 量		共 页	第 页

SALLY® 金莎丽

莎丽科技股份有限公司
SALLY TECHNOLOGY CO., LTD



技术要求

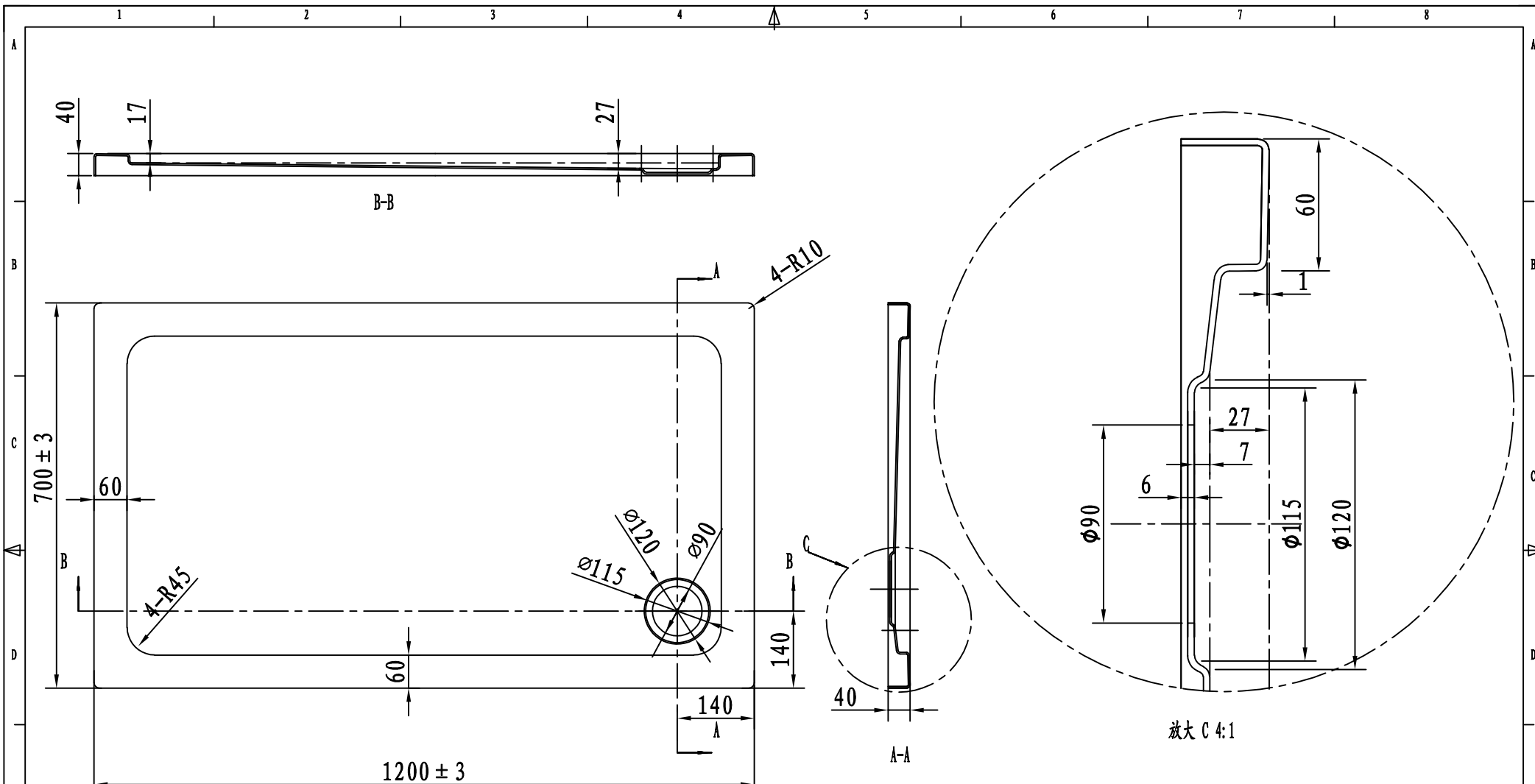
- 1、以上为产品实际尺寸，做摸时应考虑产品收缩率，未注圆角为自然过度；
- 2、不得有任何变形，切边整齐，在同一水平面上；
- 3、表面不得有划伤、氧化发黄等现象；

		视角
20230809	受控	签名/日期
设计	徐昕	20230809
审核		
批准		

项目工程	澳洲底盆系列	版本	1.0
零件名称	GSRT99	料号	
材料	ABS复合板+石头盆填充	比例	1:10
重量		共 页	第 页

SALLY® 金莎丽

莎丽科技股份有限公司
SALLY TECHNOLOGY CO., LTD



放大 C 4:1

技术要求

- 1、以上为产品实际尺寸，做摸时应考虑产品收缩率，未注圆角为自然过度；
- 2、不得有任何变形，切边整齐，在同一水平面上；
- 3、表面不得有划伤、氧化发黄等现象；

HBSALLY

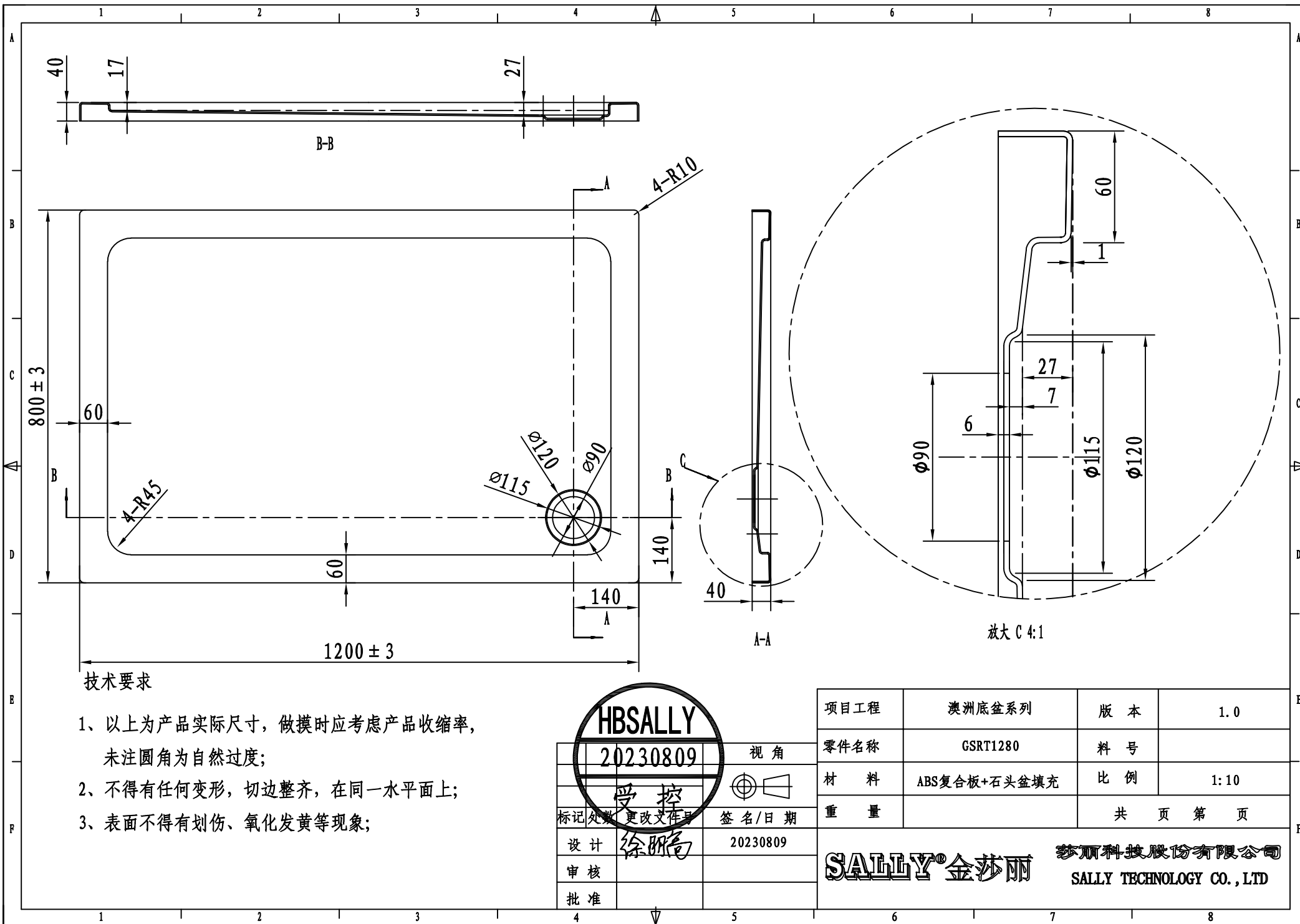
20230809

受控

视角	
标记处数	更改文件号
设计	徐昕怡 20220520
审核	
批准	

项目工程	澳洲底盆系列	版本	1.0
零件名称	GSRT1270	料号	
材 料	ABS复合板+石头盆填充	比例	1:10
重 量		共 页	第 页

SALLY® 金莎丽 莎丽科技股份有限公司
SALLY TECHNOLOGY CO., LTD



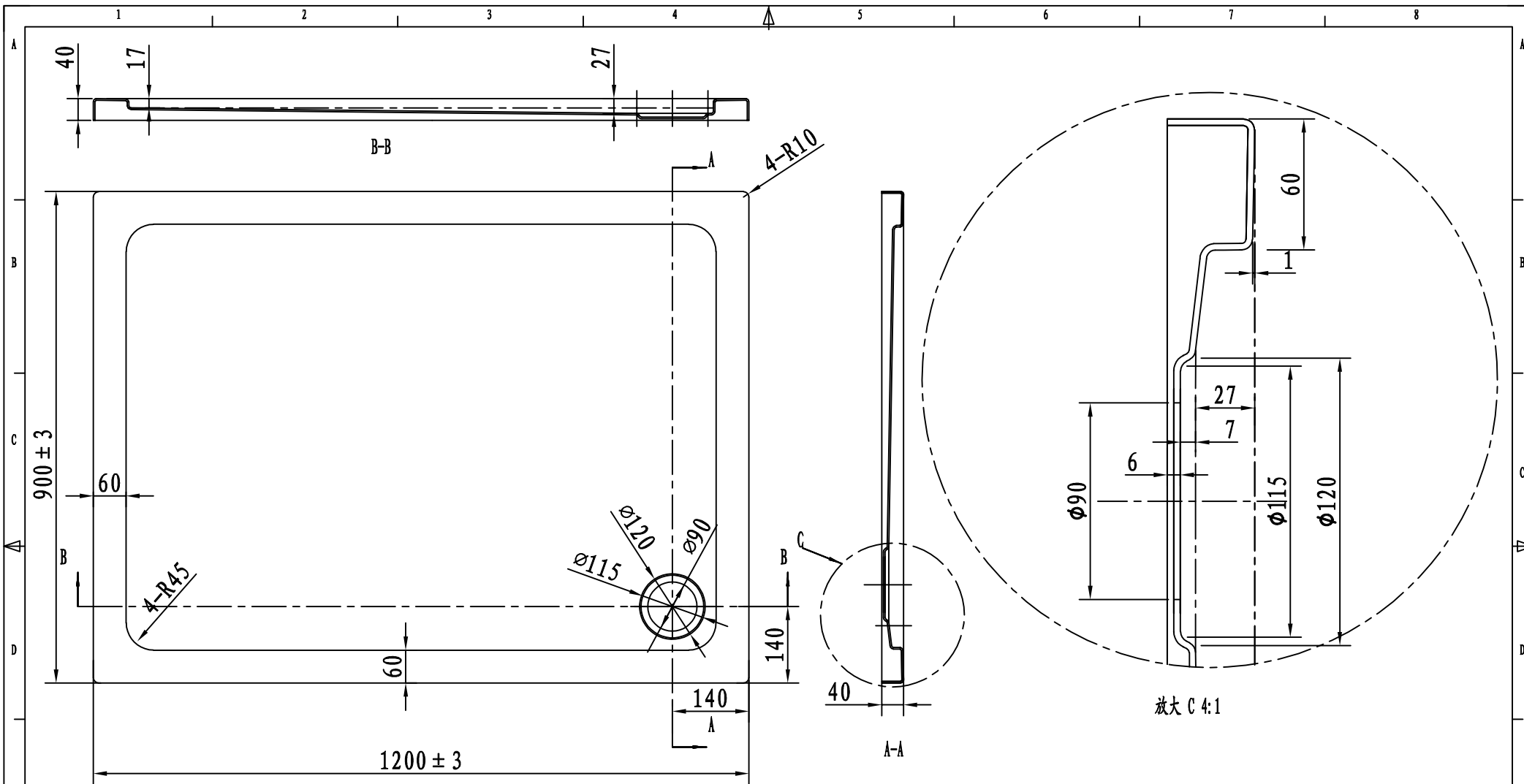
技术要求

- 1、以上为产品实际尺寸，做摸时应考虑产品收缩率，未注圆角为自然过度；
- 2、不得有任何变形，切边整齐，在同一水平面上；
- 3、表面不得有划伤、氧化发黄等现象；

HBSALLY		视角
20230809		☉
受控		☉
标记处数	更改文件号	签名/日期
设计	徐昕怡	20230809
审核		
批准		

项目工程	澳洲底盆系列	版本	1.0
零件名称	GSRT1280	料号	
材 料	ABS复合板+石头盆填充	比例	1:10
重 量		共 页	第 页

SALLY®金莎丽 莎丽科技股份有限公司
SALLY TECHNOLOGY CO., LTD



技术要求

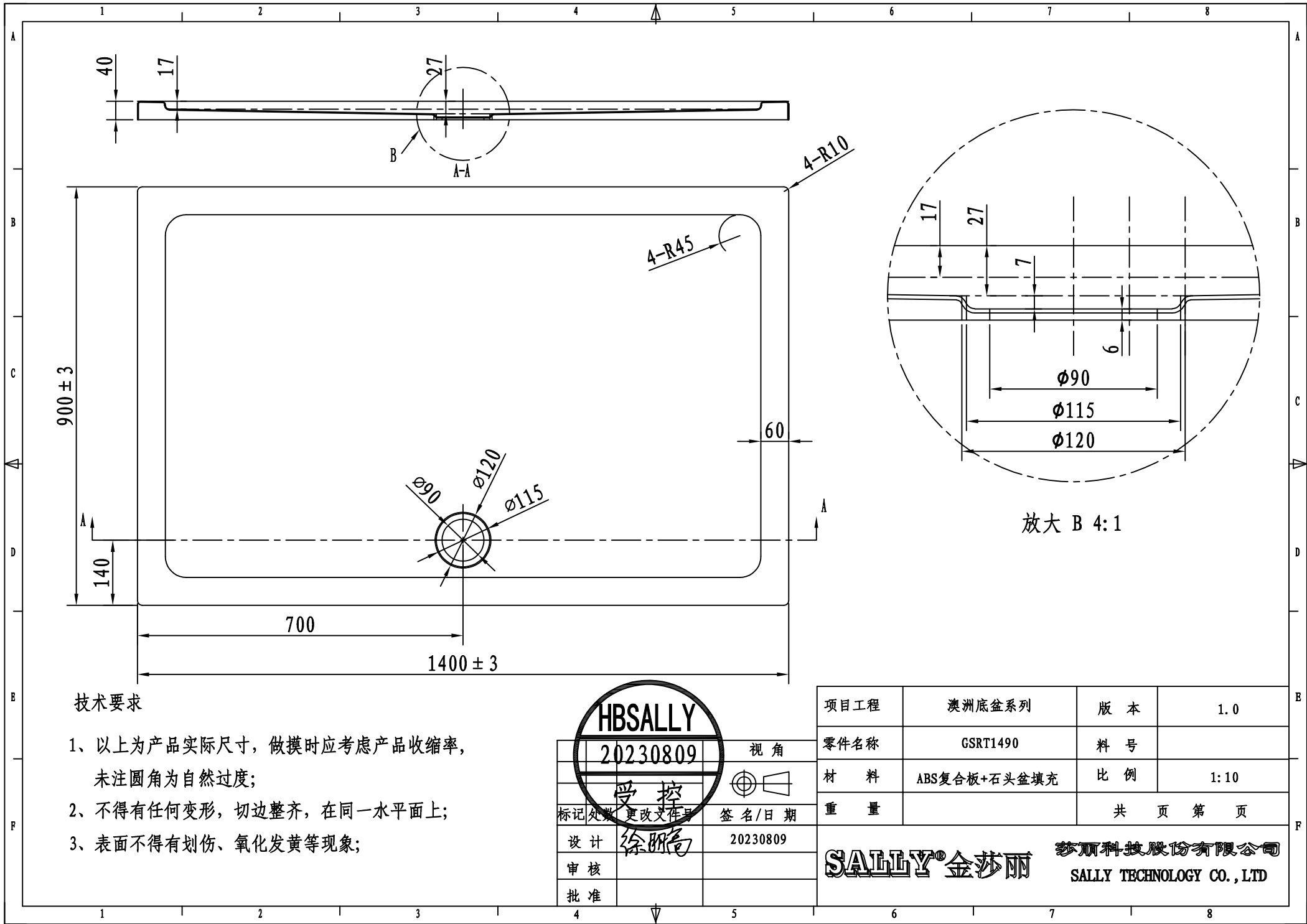
- 1、以上为产品实际尺寸，做摸时应考虑产品收缩率，未注圆角为自然过度；
- 2、不得有任何变形，切边整齐，在同一水平面上；
- 3、表面不得有划伤、氧化发黄等现象；

		视角
20230809	受控	签名/日期
设计 徐昕		20230809
审核		
批准		

项目工程	澳洲底盆系列	版本	1.0
零件名称	GSRT1290	料号	
材料	ABS复合板+石头盆填充	比例	1:10
重量		共 页	第 页

SALLY® 金莎丽

莎丽科技股份有限公司
SALLY TECHNOLOGY CO., LTD



技术要求

- 1、以上为产品实际尺寸，做摸时应考虑产品收缩率，未注圆角为自然过度；
- 2、不得有任何变形，切边整齐，在同一水平面上；
- 3、表面不得有划伤、氧化发黄等现象；

		视角
20230809	受控	签名/日期
设计	徐昕	20230809
审核		
批准		

项目工程	澳洲底盆系列	版本	1.0
零件名称	GSRT1490	料号	
材料	ABS复合板+石头盆填充	比例	1:10
重量		共 页	第 页

SALLY® 金莎丽 莎丽科技股份有限公司
SALLY TECHNOLOGY CO., LTD