

42215200-8 Maszyny do przetwarzania żywności
42000000-6 Maszyny przemysłowe

Kody CPV:

1. Nazwa nadana zamówieniu przez Zamawiającego:
Mieszalnik wstępowy

Opis zamówienia:

Cel zamówienia:
Projekt polega na zakupie środków trwałych służących do wdrożenia nowej linii technologicznej dla celów efektywnego domowego i powtarzalnego w dużej skali mieszania produktów liofilizowanych oraz ich wydajnego pakowania w różnego rodzaju opakowania przy założeniu braku kontaminacji krzyżowej poszczególnych partii przeznaczonych do pakowania, co umożliwi produkowanie innowacyjnych na skalę światową mieszanek liofilizowanych dla konkretnych wymagań dietetycznych.

SEKCJA II: PRZEDMIOT ZAMÓWIENIA – OPIS OGÓLNY

LYOFOD SPÓŁKA Z OGRANICZONĄ ODPOWIEDZIALNOŚCIĄ
ul. Karola Olszewskiego 21, 25-663 Kielce,
NIP: 6572917872
adres e-mail: biuro@lyofod.com

SEKCJA I: ZAMAWIAJĄCY

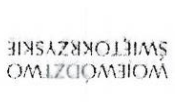
Dotyczy: "Wdrożenie nowej linii do pakowania produktów liofilizowanych eliminującej kroskontaminację i zapewniającej powtarzalność w dużej skali dla produkcji mieszanek liofilizowanych w Lyofod sp. z o.o."
Finansowanie: Regionalny Program Operacyjny Województwa Świętokrzyskiego, lata 2014-2020.
Tryb wyboru oferty: Postępowanie prowadzone jest w trybie oceny i porównania ofert zgodnie z zasadą konkurencyjności, opisaną w Wytocznych Ministerstwa Infrastruktury i Rozwoju w zakresie kwalifikowania wydatków w ramach Europejskiego Funduszu Rozwoju Regionalnego oraz Funduszu Spójności na lata 2014-2020. Do niniejszego trybu nie stosuje się przepisów Ustawy Prawo Zamówień Publicznych.

ZAPYTANIE OFERTOWE nr 15/13/2017
z dnia 17.11.2017 r.

zaproszenie do składania ofert



Unia Europejska
Europejski Fundusz
Rozwoju Regionalnego



Fundusze Europejskie
Program Regionalny



- 1.1 Dodatkowe wymagania odnośnie przedmiotu zamówienia:
- W ramach przedstawionej oferty cenowej dostawca zobowiązuje się w ramach zamówienia do:
- dostarczenia/instalacji urządzeń w następującym miejscu: Województwo Świętokrzyskie, 25-663 Kielce, ul. Olszewskiego 21 (Kielecki Park Technologiczny, Budynek Oju Tech), UWAGA! Wymiary (prześwit) otworu drzwiowego do wprowadzenia urządzenia W=192 cm, H=227 cm,
 - dokonania instalacji urządzenia, konfiguracji układu sterowania, uruchomienia i próbnego rozruchu urządzenia oraz przeszkolenia Zamawiającego w obsłudze urządzenia,
 - dokonania bezpłatnych wymaganych przeglądów serwisowych w okresie udzielenia gwarancji (jeśli dla ważności gwarancji wymagane jest dokonanie przeglądów serwisowych),
 - Zapewnienia okresu gwarancyjnego nie krótszego niż 12 miesięcy

1. Wymagane minimalne parametry urządzenia:
- mieszanie proszków i cząstek liofilizowanych wazyw, przpraw
 - łatwe czyszczenie przy zmianie asortymentu
 - wykonanie: stal nierdzewna
 - dokumentacja i panel operatora po polsku
 - urządzenie posiada stosowne świadectwa, certyfikaty i/lub aprobaty techniczne, wymagane prawem do jego użytkowania, w tym dokumenty potwierdzające spełnienie dyrektywy UE- znak CE
 - dokumentacja i panel operatora w języku polskim
 - przedmiot zamówienia jest nowy i kompletny, wysokiej jakości
- Parametry techniczne
- ilość wstęg 4 sztuki
 - pojemność nie mniej niż 400 litrów
 - czas mieszania od 3 minut do 7 minut
 - stopień opóźnienia: 99%
 - napęd regulowany falownikiem
 - automatyczna zasowa wysypowa

Przedmiotem zamówienia jest dostawa i uruchomienie, mieszalnika wstęgowego, który umożliwia osiągnięcie jednorodności mieszanej proszków wieloskładnikowych.

Opis przedmiotu zamówienia:

Opis przedmiotu zamówienia:

2. Rodzaj zamówienia: Dostawa i uruchomienie



Unia Europejska
Europejski Fundusz
Rozwoju Regionalnego

WOJEWÓDZTWO
ŚWIĘTOKRZYSKIE



Fundusze
Europejskie
Program Regionalny



+

W toku oceny ofert Zamawiający może żądać od oferenta wyjaśnień dotyczących złożonej oferty.
Ofertę przed upływem terminu złożenia oferty może zmienić lub wycofać swoją ofertę składając pisemne oświadczenie. Oferta wycofana nie będzie rozpatrywana.

okres równy 36 miesięcy bądź dłuższy niż 36 miesięcy - oferta otrzyma 10 punktów,
okres równy 12 miesięcy - oferta otrzyma 0 punktów,
okres krótszy niż 12 miesięcy - oferta nie będzie rozpatrywana,

przy czym:
X - okres gwarancji zaferowany w ofercie badanej
F - liczba punktów przyznanych Wykonawcy za okres gwarancji
gdzie:

$$F=10*(X-12)/24$$

wzorem:
2. Kryterium - Okres gwarancji - punkty w ramach kryterium przyznawane będą zgodnie z poniższym

gdzie:
F - liczba punktów przyznanych Wykonawcy za zaferowaną cenę
Cn - najniższa zaferowana cena w postępowaniu
Cob - cena zaferowana w ofercie badanej

$$F=90*Cn/Cob$$

wzorem:
1. Kryterium - Cena oferty - punkty w ramach kryterium przyznawane będą zgodnie z poniższym

wzorem:
Ofertom w ramach poszczególnych kryteriów przyznawane będą punkty zgodnie z poniższymi
3. Sposób oceny ofert:

- 1. Cena oferty - maksymalnie 50 pkt
- 2. Okres gwarancji - maksymalnie 10 pkt

2. Kryteria oceny ofert:

Wykonawcy nie spełniający ww. warunków zostaną odrzucony.

- 6. Wykonawca musi zaferować przedmiot zamówienia zgodnie z wymogami Zamawiającego, określonymi szczegółowo w niniejszym zapytaniu ofertowym. Obowiązek wykonania, iż oferowane przedmiot zamówienia spełnia wymagania Zamawiającego, leży po stronie Wykonawcy.
- 7. Cena oferty zostanie podana przez Wykonawcę z złotych polskich. Zaferowana przez Wykonawcę cena netto powinna uwzględniać cenę maszyn oraz wykonanie wszystkich prac i czynności niezbędnych do prawidłowego wykonania przedmiotu zamówienia wraz z uwzględnieniem wszelkich kosztów związanych z jego realizacją.
- 8. Cena obejmuje dostawę, konfigurację układu sterowania, uruchomienie i próbny rozruch urządzenia oraz przeszkolenie z obsługi a także bezpłatne przeglądy serwisowe w okresie udzielenia gwarancji.
- 9. Do ceny netto należy doliczyć podatek VAT naliczony zgodnie z obowiązującymi przepisami na dzień składania oferty.

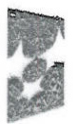


Unia Europejska
Europejski Fundusz
Rozwoju Regionalnego

Województwo
Świętokrzyskie



Fundusze
Europejskie
Program Regionalny





LYFOOD SPÓŁKA Z OGRANICZONĄ ODPOWIEDZIALNOŚCIĄ,
ul. Karola Giszewskiego 21, 25-663 Kielce, budynek OULU

złożyć osobliście w siedzibie Zamawiającego:

LYFOOD SPÓŁKA Z OGRANICZONĄ ODPOWIEDZIALNOŚCIĄ,
ul. Karola Giszewskiego 21, 25-663 Kielce, budynek OULU

6. Sposób przygotowania ofert, termin i miejsce złożenia oferty:
1. Ofertę sporządzić należy na załączonym druku "Formularz Ofertowy" (załącznik nr 1).
2. Oferta musi być kompletna.
3. W ofercie należy się odnieść do wszystkich kryteriów oceny oferty. W przypadku, gdy Ofertant nie wykaże informacji umożliwiających ocenę kłóregoś z kryteriów jego oferta może zostać uznana za nieważną lub w ocenie zostanie przyznanych mu 0 pkt.
4. Wykonawca może złożyć tylko jedną ofertę, w której musi być zaproponowana tylko jedna cena.
5. Oferta powinna być podpisana przez uprawnioną do tego osobę (lub osoby), zgodnie z zasadami reprezentacji danego Wykonawcy. Do oferty należy załączyć aktualny (nie starszy niż 1 m-c prze złożeniem oferty) wyciąg z dokumentu rejestrowego. Jeżeli ofertę podpisuje inna osoba niż uprawniona do reprezentowania Wykonawcy zgodnie z zasadami reprezentacji wskazanyymi we właściwym rejestrze to do oferty należy dodatkowo załączyć pełnomocnictwo uprawniające do podpisania oferty w imieniu Wykonawcy.
6. Ofertę można przesłać pocztą na adres Zamawiającego:

5. Inne istotne warunki:
1. Z Wykonawcą, którego oferta będzie najkorzystniejsza (tj. otrzyma najwyższą liczbę punktów), po wybraniu oferty, zostanie zawarta umowa na dostawę.
2. Umowa ta zostanie zawarta na warunkach zamawiającego po wybraniu oferty. W umowie przy jej zawieraniu zostanie zawarta cena wykonania usługi zgodnie z ceną podaną przez Wykonawcę w wybranej przez Zamawiającego ofercie.
3. Umowa zostanie zawarta zgodnie ze wzorem stanowiącym załącznik do zapytania ofertowego.
4. Zamawiający nie przewiduje konieczności składowania zamówień dodatkowych.
5. Ostateczny termin realizacji umowy nie później niż 13.04.2018 r. (obejmuje wszystkie czynności związane z przedmiotem umowy tj. m. in. podpisanie umowy, kompletne realizowanie przedmiotu umowy, odbiór końcowy bez uwag, faktura końcowej płatności itd).

4.3 Rozliczenia między Zamawiającym i Wykonawcą prowadzone będą w złotych polskich.

4.2 Płatności związane z dostawą będą regulowane w terminach i na zasadach określonych w umowie. Zasady odbioru zostały określone w umowie.

4.1 Wykonawca, którego oferta okaże się najkorzystniejsza zobowiązuje się dostarczyć i wdrożyć przedmiot zamówienia w określonym terminie.

4. Sposób wykonania i odbioru prac:



Unia Europejska
Europejski Fundusz
Rozwoju Regionalnego

WOJEWÓDZTWO
ŚWIĘTOKRZYSKIE



Program Regionalny
Europejskie
Fundusze



8. **Poprawianie omyłek w treści oferty**
Zamawiający może dokonywać poprawek w tekście oferty, które są:
1. oczywistymi omykami pisarskimi,
2. oczywistymi omykami rachunkowymi, z uwzględnieniem konsekwencji rachunkowych dokonanych poprawek, niezależnie zawiadających o tym Wykonawcę, którego oferta została poprawiona.

7. **Wykaz wymagańch oraz świadczeh i dokumentów potwierdzajęch spełnienie warunków udziału w postępowaniu przez wykonawców oraz innych dokumentów**
Zamawiający wymaga od Wykonawcy przedstawienia następujących dokumentów:
1. Oświadczenia potwierdzające spełnienie warunków – załącznik nr 2 do zapytania ofertowego,
2. Oświadczenie w przedmiocie powiązań osobowych i kapitałowych z Zamawiającym - załącznik nr 3 do zapytania ofertowego,
3. dokumenty potwierdzające doświadczenie (referencje),
4. dokumenty potwierdzające, że ofertę podpisał osoba uprawniona.
5. dokumenty/załączniki własne Oferenta potwierdzające spełnienie wszystkich parametrów i wymagań technicznych przez oferowane urządzenie (np. wydruki, specyfikacji technicznych, karty techniczne produktu, karty katalogowe produktu, materiały informacyjne, dokument udzielenia gwarancji, warunki serwisu gwarancyjnego, rysunki techniczne itp.).

7. **Termin składania ofert:** do dnia 27.11.2017r. do godziny 12:00 Oferty złożone po terminie nie będą rozpatrywane.
8. **Oferty przygotowywane i składane są na koszt Wykonawcy.**
9. **Niniejsze zapytanie ofertowe zamieszczone jest na stronie internetowej Zamawiającego.**
10. **W trakcie postępowania dotyczącego niniejszego zapytania ofertowego, do upływu terminu składania ofert wszelkie zapytania, wyjaśnienia itp. mogą być przekazywane drogą elektroniczną chyba, że Zamawiający w danym konkretnym przypadku będzie wymagał zachowania innej formy komunikacji. Zamawiający wskazuje następujący adres e-mail do komunikacji: biuro@lvoford.com**
11. **Zamawiający zastrzega sobie prawo zmiany warunków określonych w niniejszym zapytaniu ofertowym lub odwołania postępowania bez podawania przyczyny. W przypadku wprowadzenia takich zmian, Zamawiający wyznaczy dodatkowy termin składania ofert.**
12. **Zamawiający nie przewiduje dla uczestników postępowania środków odwoławczych od rozstrzygnięcia Zamawiającego podejmowanych w ramach postępowania o udzielenie zamówienia.**
13. **Zamawiający zastrzega sobie prawo zakończenia (zamknięcia) postępowania o udzielenie zamówienia bez dokonywania wyboru którejkolwiek ze złożonych ofert, bez podawania przyczyn takiego zakończenia postępowania.**
14. **Wzory dokumentów dołączonych do niniejszego zapytania powinny zostać wypełnione przez Wykonawcę w formie zgodnej z niniejszym zapytaniem.**

lub mailowo na adres: biuro@lvoford.com.

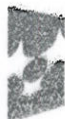


Unia Europejska
Europejski Fundusz
Rozwoju Regionalnego

WOJEWÓDZTWO
ŚWIĘTOKRZYSKIE



Fundusze Europejskie
Program Regionalny



Faint, illegible text at the top of the page.

Faint, illegible text in the middle of the page.

Podpis Zmarzyńskiego
Jerzy Godziński
Prezes Zarządu

- Załącznik nr 1 – formularz ofertowy;
- Załącznik nr 2 – oświadczenie o spełnieniu warunków
- Załącznik nr 3 – oświadczenie o braku powiązań
- Załącznik nr 4 – wadł umowy



Unia Europejska
Europejski Fundusz
Rozwoju Regionalnego

WOJEWÓDZTWO
ŚWIĘTOKRZYSKIE



Fundusze Europejskie
Program Regionalny

