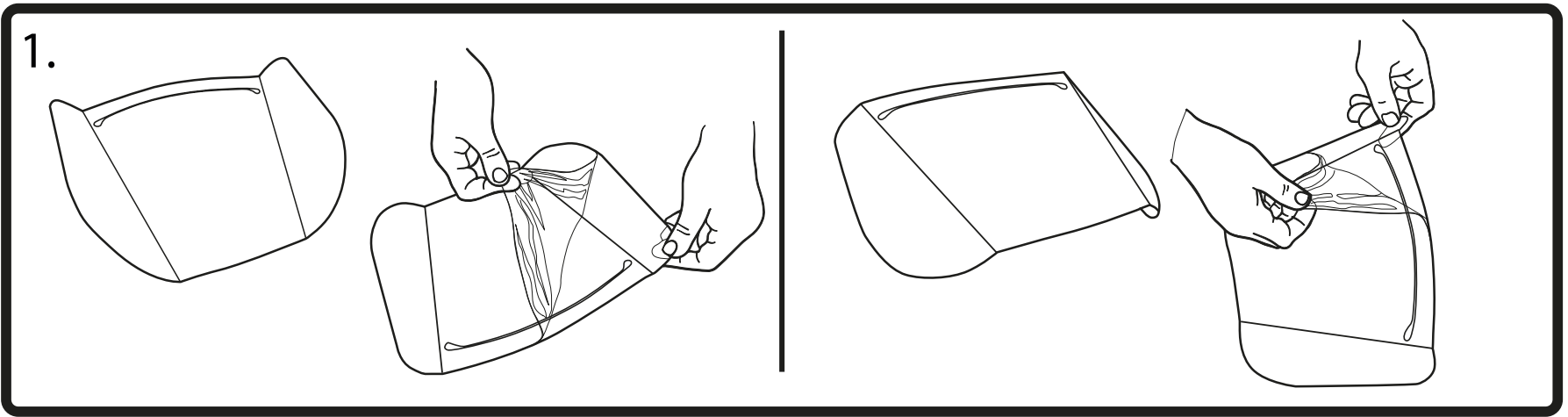
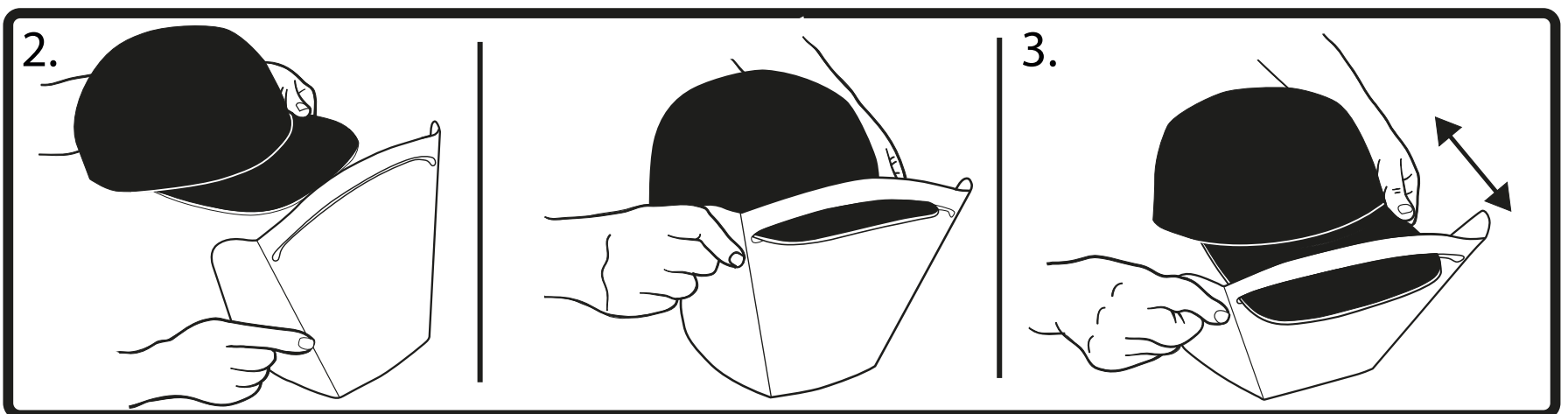


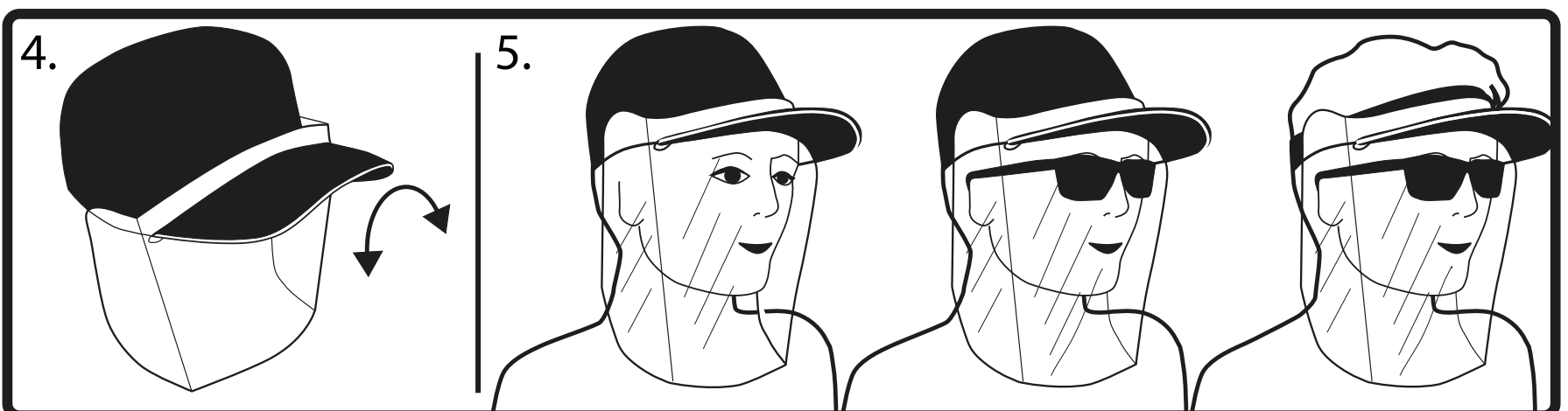
Käyttöohje:



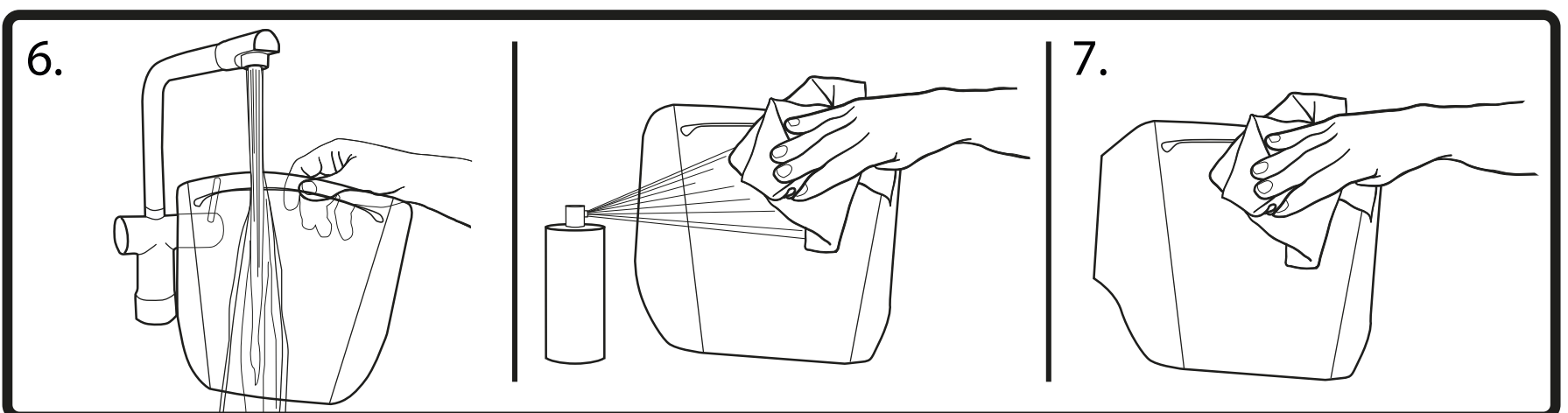
1. Irrota suojakalvot molemmilta puolilta visiiriä puhtain käsin



2. Kiinnitä visiiri uran läpi päähineen lippaan
3. Säädä etäisyys kasvoihin sopivaksi



4. Pyöristämällä lippaa visiiri lukittuu haluamaasi muotoon
5. Visiiri on käyttövalmis kaaren muodostuessa ulospäin



6. Pese visiiri lämpimällä vedellä ja saippualla tai desinfioi uudelleen käyttöä varten
7. Kuivaa pehmeällä liinalla