

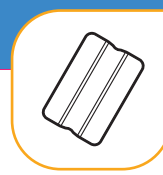
stickers grand format



ruban de masquage

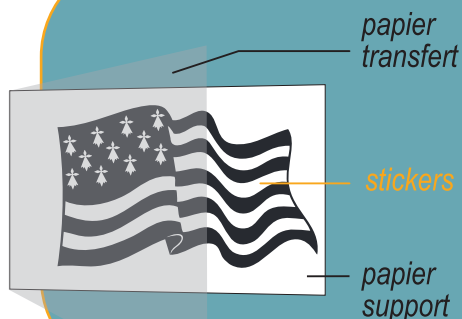


ciseaux



raclette

Composition du stickers



Quelques conseils

Conseil de stockage

Nous vous conseillons de poser vos stickers dès leur réception. Sinon stockez-les à plat dans un endroit propre à l'abri du soleil et de l'humidité. Maintenez une température comprise entre 10°C et 25°C, et poser vos stickers dans un délai maxi de 3 mois.

Conditions d'application

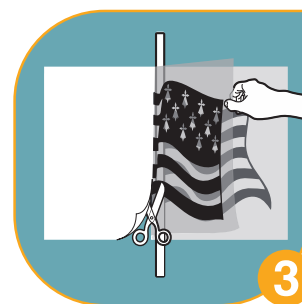
La surface qui reçoit le stickers doit être propre et lisse, les murs doivent être exempts de toutes poussières ou résidus. Les vitres doivent être parfaitement nettoyées. Il est préférable d'appliquer les stickers sur des peintures satinées ou laquées. L'adhérences sur les peintures mates sont parfois plus difficiles.



Positionnez le stickers avec son papier support et son papier transfert sur la surface choisie. Faites tenir l'ensemble avec du ruban adhésif de masquage (non fourni) en prenant soin de le positionner au centre de votre stickers.



Séparez le papier transfert du papier support uniquement pour la partie de gauche en vous arrêtant au ruban de masquage. Le stickers doit rester sur le papier transfert. Tirez en douceur et délicatement.



Coupez la partie de gauche du papier support à l'aide d'une paire de ciseaux. Faites attention à ne pas abîmer votre mur et le stickers sur le papier transfert.



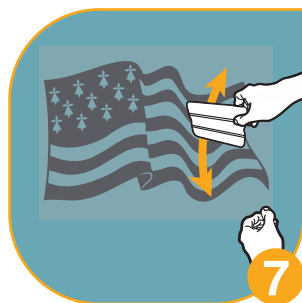
Repositionnez la partie de gauche du stickers contre la surface à décorer. Le transfert papier doit être bien tendu. Marouffez fermement le papier transfert du centre vers les bords.



Retirez en douceur le ruban adhésif de masquage.



Retirez le reste du papier support en douceur. Le stickers doit rester sur le papier transfert. Prenez garde à bien éloigner le papier transfert de la surface à décorer.



Repositionnez la partie de droite du stickers contre la surface à décorer. Le transfert papier doit être bien tendu. Marouffez fermement le papier transfert du centre vers les bords.



Enlevez le papier transfert en tirant tout doucement en le repliant sur lui même pour former un angle à 180°. Le stickers reste sur la surface à décorer.



Marouffez en douceur de nouveau, sur tous les bords du stickers. Évacuez les petites bulles restantes en les chassant vers les bords.



Votre stickers est posé. Si quelques bulles persistent, percez les avec une aiguille pour évacuer l'air.