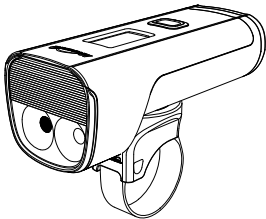


***MAGICSHINE®***



**ALLTY 2500S**  
USER MANUAL

## **WARNING**

To prevent inadvertent switching on, please keep the light unit in lockout mode before transport or storage.



## **IN THE BOX**



ALLTY 2500S



Handlebar mount



3mm hex key



MJ-6508 remote control (incl. strap)



Silicone strap



USB-C charging cable

\*When you delete all customized modes in the APP, the light will return to the factory default mode.

Display 0%-100% remaining battery level according to 5 equal parts.

**Charging:** The level corresponding to the percentage of the current battery will keep flashing, and the OLED screen will display the dynamic charging icon and the power percentage.



**Fully charged:** The OLED screen displays a static 100% power icon for 3 minutes, and if you click the switch on the light unit after 3 minutes, the screen will display the power percentage for 2 seconds.

\* The light can work normally during charging. However, to extend the battery life, please do not use the light when charging.

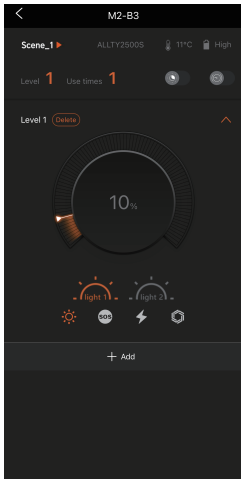
## **CONNECT WITH THE APP**

### **APP CONNECTION:**

1. iOS users scan the QR code of the manual, and Android users go to the MAGICSHINE website "[www.magicshine.com](http://www.magicshine.com)" (SUPPORT>User Manual>App Download for Android) to download the APP using your smartphone.
2. Turn on the Bluetooth of your smartphone and open the APP, click "Add New Devices" and find "M2-B3". Click "Add", then click "Connect the device".

### **APP SETTINGS:**

1. Click "Add" at the bottom to enter the "Device Settings" interface.
2. Click "Mode 1" or "Mode 2"; you can customize "Constant mode," "SOS," "Slow flash," and "Quick flash," as well as their corresponding brightness.
3. Up to 20 customized modes are supported.



Light sensor button



Vibration sensor button



Brightness adjustment slider



Constant mode



SOS



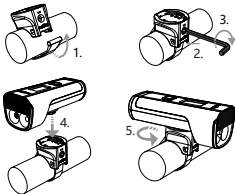
Slow flash



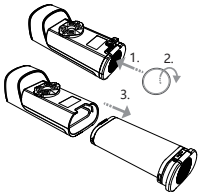
Quick flash

## HOW TO INSTALL

### INSTALL ON HANDLEBAR



## REMOVE THE BATTERY



## **HEADLIGHT BUTTON INSTRUCTIONS**

### **LOCKOUT/UNLOCK:**

When the light is off, press and hold the switch for 3 seconds to enter lockout mode. In lockout mode, click the switch to display the LOCKOUT icon for 3 seconds. To unlock the light, you can press and hold the switch again for 3 seconds or charge the light.

### **ON/OFF:**

Press and hold the switch to turn the light on/off, the default output is the last mode when turned off.

### **ADJUST BRIGHTNESS:**

When the light is on, click the switch to change the brightness level. The output brightness will cycle through LOW→MEDIUM→HIGH. When in flash mode, it will cycle through SLOW FLASH and QUICK FLASH.

### **CHANGE MODE:**

Double click the switch to cycle through FLOODLIGHT mode→HYBRID mode→FLASH mode, and each mode will light up at its low setting. (The FLASH mode will light up at Slow Flash)

### **SMART MODE:**

During the daytime, the DRL is always on and the main light will be off. At nighttime, the DRL and the main light will light up together. (The smart mode is off by default, activate it through the APP)

\*In the factory default mode, when the light sensor is on, the OLED screen will display the smart mode icon.

### **SLEEP MODE:**

The light will enter sleep mode after 5 minutes of inaction and be automatically activated on any vibrations. (The sleep mode is off by default, activate it through the APP)

### **LOW POWER MODE:**

When the battery power is lower than 10%, the light will automatically turn to LOW mode and cannot be adjusted. Charge the light as soon as possible.



# REMOTE CONTROL INSTRUCTIONS

## PAIRING:

Turn on the light, press and hold the "○" "□" buttons on the remote for about 10 seconds until the indicator alternately flashes blue to enter pairing mode. Then, close the remote to the light button until the "⇌" icon shows on the OLED screen for 2 seconds and the remote's indicator is constantly blue for 2 seconds, confirming a successful pairing.

## REMOTE CONTROL OPERATION:

ON/OFF: Press and hold the "○"/"□" button for 1 second

ADJUST BRIGHTNESS: Click the "○" button

CHANGE MODE: Double click the "○" button

FULL OUTPUT MODE (2500LM): Click the "□" button to go into Full Output Mode and click the "○"/"□" button to return to the previous mode.

CHECK BATTERY LEVEL: Click the "○"/"□" button

\*In lockout mode, press the "○"/"□" button, the LOCKOUT icon will be displayed on the OLED screen, and the light will not light up.

## OUTPUT / RUNTIME

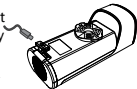
<b>FLOODLIGHT MODE</b>	LOW	300LM	4.5h
	MEDIUM	600LM	3.5h
	HIGH	1200LM	2h
<b>HYBRID MODE</b>	LOW	600LM	3.5h
	MEDIUM	1200LM	2.5h
	HIGH	2500LM	1.5h
<b>FLASH MODE</b>	SLOW FLASH	1200~0LM	4.5h
	QUICK FLASH	600~0LM	6.5h

\* All data are measured in accordance with ANSI/NEMA FL 1-2009. The test was conducted at a temperature of 25°C and a wind speed of 25 km/h. The runtime may vary depending on external temperature and ventilation conditions, and these deviations may affect the result of testing.

## BATTERY INDICATOR

Click the switch on the light unit to display the remaining battery percentage for 2 seconds.

Standard charging time approx. 3.5 hrs (5V, 2A)



## INSTRUCTIONS CONCERNANT LE BOUTON DU PHARE

**VERROUILLAGE/DÉVERROUILLAGE:** Lorsque la lampe est éteinte, appuyez sur l'interrupteur pendant 3 secondes pour passer en mode verrouillage. En mode verrouillage, cliquez sur l'interrupteur pour afficher l'icône LOCKOUT pendant 3 secondes. Pour déverrouiller la lampe, vous pouvez appuyer à nouveau sur l'interrupteur pendant 3 secondes ou recharger la lampe.

**MARCHE/ARRET:** Appuyez et maintenez l'interrupteur pour allumer/éteindre le feu, la sortie par défaut est le dernier mode lorsque celui-ci est éteint.

**RÉGLER LA LUMINOSITÉ:** Lorsque la lampe est allumée, cliquez sur l'interrupteur pour modifier le niveau de luminosité. La luminosité de sortie passe de BASSE à MOYENNE, puis à HAUTE. En mode flash, elle passe de FLASH LENT à FLASH RAPIDE.

**CHANGEMENT DE MODE:** Cliquez deux fois sur l'interrupteur pour passer du mode PROJECTEUR au mode HYBRIDE, puis au mode FLASH, chaque mode s'allumant à son niveau le plus faible. (Le mode FLASH s'allumera en mode Flash lent).

**MODE INTELLIGENT:** Pendant la journée, le feu diurne est toujours allumé et le feu principal est éteint. La nuit, le feu diurne et le feu principal s'allument ensemble. (Le mode intelligent est désactivé par défaut, il faut l'activer via l'APP)

\*En mode de configuration usine par défaut, lorsque le capteur de lumière est activé, l'écran OLED affiche l'icône du mode intelligent.

### **MODE VEILLE:**

La lumière passe en mode veille après 5 minutes sans action et s'active automatiquement en cas de vibrations. (Le mode veille est désactivé par défaut, il peut être activé via l'APP).

### **MODE FAIBLE CONSOMMATION :**

Lorsque la puissance de la batterie est inférieure à 10 %, la lampe passe automatiquement en mode BASSE et ne peut pas être réglée. Chargez la lampe dès que possible.

## **INSTRUCTIONS CONCERNANT LA TÉLÉCOMMANDE**

### **APPAIRAGE DE LA TÉLÉCOMMANDE :**

Allumez la lumière, appuyez sur les boutons "○" "□" de la télécommande et maintenez-les enfoncés pendant environ 10 secondes jusqu'à ce que

l'indicateur clignote en bleu en alternance pour entrer dans le mode d'appairage. Ensuite, rapprochez la télécommande du bouton lumineux jusqu'à ce que l'icône "⇌" s'affiche sur l'écran OLED pendant 2 secondes ou que l'indicateur de la télécommande soit constamment bleu pendant 2 secondes, confirmant ainsi la réussite de l'appairage.

### **FONCTIONNEMENT DE LA TÉLÉCOMMANDE :**

**MARCHE/ARRET :** Appuyez sur le bouton "○"/"□" pendant 1 seconde et maintenez-le enfoncé

**RÉGLER LA LUMINOSITÉ :** Cliquez sur le bouton "○"

**CHANGEMENT DE MODE :** Cliquez deux fois sur le bouton "○"

**MODE PLEINE PUISSANCE (2500 LM) :** Cliquez sur le bouton "□" pour passer en mode pleine puissance et cliquez sur le bouton "○"/"□" pour revenir au mode précédent.

**VÉRIFIER LE NIVEAU DE CHARGE DE LA BATTERIE:**

Cliquez sur le bouton "○"/"□"

\*En mode verrouillage, appuyez sur le bouton "○"/"□", l'icône LOCKOUT s'affiche alors sur l'écran OLED et le phare ne s'allume pas.

## SORTIE / TEMPS DE MARCHÉ

<b>MODE PROJECTEUR</b>	BASSE	300LM	4.5h
	MOYEN	600LM	3.5h
	HAUTE	1200LM	2h
<b>MODE HYBRIDE</b>	BASSE	600LM	3.5h
	MOYEN	1200LM	2.5h
	HAUTE	2500LM	1.5h
<b>MODE FLASH</b>	FLASH LENT	1200~0LM	4.5h
	FLASH RAPIDE	600~0LM	6.5h

\* Toutes les mesures de performance sont conformes à la norme ANSI/NEMA FL1-2009. Les tests sont effectués en intérieur et sous une température ambiante de 25 degrés Celsius avec un vent de 25 KM/H. Le temps de fonctionnement peut varier en fonction de la température extérieure et des conditions de ventilation, et ces facteurs peuvent affecter les résultats des tests.

## INDICATEUR D'ALIMENTATION

Cliquez sur l'interrupteur de l'unité d'éclairage pour afficher le pourcentage de charge restante de la batterie pendant 2 secondes  
Temps de charge standard d'environ 3,5 heure (5V 2A)



**ANWEISUNGEN FÜR DIE TASTE „VORDRLICHT“**

**SPERREN/ENTSPERREN:** Halten Sie bei ausgeschaltetem Licht den Schalter für 3 Sekunden gedrückt, um in den Sperrmodus zu gelangen. Klicken Sie im Sperrmodus auf den Schalter, um das Symbol SPERREN für 3 Sekunden anzuzeigen. Um das Licht zu entsperren, können Sie den Schalter erneut für 3 Sekunden gedrückt halten oder die Lampe aufladen.

**EIN/AUS:** Halten Sie den Schalter gedrückt, um das Licht ein- und auszuschalten; der Standardbetrieb entspricht dem letzte Betriebsmodus vor dem Ausschalten.

**EINSTELLEN DER HELLIGKEIT:** Wenn das Licht eingeschaltet ist, drücken Sie den Schalter, um die Helligkeitsstufe zu ändern. Die Ausgangshelligkeit wird in der Reihenfolge „NIEDRIG→MITTEL→HOCH“ durchgeschaltet. Im Blinklichtmodus wird zwischen LANGSAM BLINKEN und SCHNELL BLINKEN umgeschaltet.

**UMSCHALTEN DES MODUS:** Doppelklicken Sie auf den Schalter, um zwischen den Modi SCHWEINWERFERLICHT→HYBRID→BLINKLICHT zu wechseln, und jeder Modus wird in der niedrigsten Helligkeitseinstellung aktiviert (der BLINKLICHT-Modus wird mit langsamen Blinklicht aktiviert).

**INTELLIGENTER MODUS:** Tagsüber ist das Tagfahrlicht (TFL) immer eingeschaltet und das Hauptlicht ist ausgeschaltet. Bei Nacht ist das TFL und das Hauptlicht gleichzeitig eingeschaltet (der intelligente Modus ist standardmäßig deaktiviert, über die APP aktivierbar).

\*Im werkseitigen Standardmodus wird bei aktiviertem Lichtsensor das Symbol für den intelligenten Modus auf dem OLED-Bildschirm angezeigt.

**RUHEMODUS:** Das Licht schaltet nach 5 Minuten Inaktivität in den Ruhemodus und wird bei Erschütterungen automatisch aktiviert (der Ruhemodus ist standardmäßig deaktiviert, über die APP aktivierbar).

**ENERGIESPARMODUS:** Wenn die Batterieleistung weniger als 10 % beträgt, schaltet das Licht automatisch in den Energiesparmodus und kann nicht weiter eingestellt werden. Laden Sie das Licht schnellstmöglich auf.

## **ANWEISUNGEN FÜR DIE FERNBEDIENUNG**

### **KOPPLUNG DER FERNBEDIENUNG:**

Schalten Sie das Licht ein und halten Sie die Tasten „○“ „□“ auf der Fernbedienung für ca. 10 Sekunden gedrückt, bis die Anzeige abwechselnd blau blinkt und in den Kopplungsmodus wechselt. Halten Sie



dann die Fernbedienung nahe an die Lichttaste, bis das "⇌" -Symbol 2 Sekunden lang auf dem OLED-Bildschirm angezeigt wird und die Kontrollanzeige der Fernbedienung für 2 Sekunden konstant blau leuchtet zur Bestätigung der erfolgreichen Kopplung.

### **BEDIENUNG DER FERNBEDIENUNG:**

**EIN/AUS:** Halten Sie die Taste „○ “/”□ “ für 1 Sekunde gedrückt

**EINSTELLEN DER HELLIGKEIT:** Klicken Sie auf die Taste „○ “

**UMSCHALTEN DES MODUS:** Doppelklicken Sie auf die Taste „○ “

**VOLLER LICHTLEISTUNGSMODUS (2500LM):** Klicken Sie auf die „□ “ -Taste, um in den Modus volle Lichtleistung zu wechseln und klicken Sie auf die „○ “/”□ “ -Taste, um in den vorherigen Modus zurückzukehren.

**ÜBERPRÜFUNG DES BATTERIESTANDS:** Klicken Sie auf die Taste „○ “/”□ “

\*Drücken Sie im Sperrmodus die Taste „○ “/”□ “, das Symbol SPERREN wird auf dem OLED-Bildschirm angezeigt und das Vorderlicht leuchtet nicht.auf.

## LEISTUNG / AKKULAUFZEIT

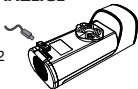
<b>SCHWEINWERF -ERLICHT-MODUS</b>	NIEDRIG	300LM	4.5h
	MITTEL	600LM	3.5h
	HOCH	1200LM	2h
<b>HYBRID-MODUS</b>	NIEDRIG	600LM	3.5h
	MITTEL	1200LM	2.5h
	HOCH	2500LM	1.5h
<b>BLINKLICHT -MODUS</b>	LANGSAM BLINKEN	1200~0LM	4.5h
	SCHNELL BLINKEN	600~0LM	6.5h

\* Alle Leistungsmessungen entsprechen der Norm ANSI/NEMA FL1-2009. Die Tests wurden in Innenräumen bei einer Raumtemperatur von 25 Grad Celsius und einer Windgeschwindigkeit von 25 km/Std. durchgeführt. Die Akkulaufzeit kann je nach Außentemperatur und Belüftungsbedingungen variieren. Diese Abweichungen könnten die Testergebnisse beeinflussen.

## BETRIEBS-/LADE-/AKKUANZEIGE

### AKKUSTANDSANZEIGE:

Betätigen Sie den Schalter an der Leuchteinheit, um den verbleibenden Akkustand für 2 Sekunden anzuzeigen.  
Standard-Ladedauer ca.  
3,5Stunden (5 V, 2 A)



## **INSTRUCCIONES DEL BOTÓN DEL FARO**

### **BLOQUEO/DESBLOQUEO:**

Mientras la luz está apagada, mantenga presionado el interruptor durante 3 segundos para bloquear. Mientras está bloqueada, haga clic en el interruptor para mostrar el icono de BLOQUEO durante 3 segundos. Para desbloquear la luz, puede presionar y mantener presionado el interruptor nuevamente durante 3 segundos o cargar la luz.

### **ENCENDIDO/APAGADO:**

Mantenga presionado el interruptor para encender/apagar la luz, la salida predeterminada será el último modo utilizado al apagar.

### **AJUSTE EL BRILLO:**

Mientras la luz está encendida, haga clic en el interruptor para cambiar el nivel de brillo. El brillo emitido alternará entre BAJA→MEDIA→ALTA. Cuando esté en modo parpadeo, alternará entre PARPADEO LENTO y PARPADEO RÁPIDO.

### **CAMBIO DE MODO:**

Haga doble clic en el interruptor para alternar entre el modo REFLECTOR→modo HÍBRIDO→modo

PARPADEO, a lo que cada modo se encenderá en su ajuste más bajo. (El modo PARPADEO se encenderá en Parpadeo lento)

### **MODO INTELIGENTE:**

Durante el día, el DRL siempre está activo y la luz principal, apagada. Por la noche, el DRL y la luz principal se encienden juntos. (El modo inteligente está desactivado de manera predeterminada, tiene que activarlo desde la APP)

\*Bajo el modo predeterminado de fábrica, mientras el sensor de luz esté activo, la pantalla OLED mostrará el icono de modo inteligente.

### **MODO DE REPOSO:**

La luz entrará en modo de reposo tras 5 minutos de inactividad y se activará automáticamente con cualquier vibración. (El modo de reposo está desactivado de manera predeterminada, debe activarlo desde la aplicación)

### **MODO BAJO CONSUMO:**

Cuando el nivel de la batería quede por debajo del 10 %, la luz pasará automáticamente al modo de BAJO CONSUMO y no será posible ajustarlo. Cargue la luz tan pronto como sea posible.

## **INSTRUCCIONES DEL CONTROL REMOTO**

### **EMPAREJAMIENTO DEL CONTROL REMOTO:**

Para ingresar al modo de emparejamiento, encienda la luz, mantenga presionados los botones "○"/"□" en el control remoto durante unos 10 segundos hasta que el indicador parpadee alternativamente en azul. Luego, acerque el control remoto al botón de la luz hasta que el icono de "⇄" aparezca en la pantalla OLED durante 2 segundos y el indicador del control remoto encienda fijo de color azul durante 2 segundos, lo cual confirma que el emparejamiento sea ha realizado correctamente.

### **USO DEL CONTROL REMOTO:**

**ENCENDIDO/APAGADO:** Mantenga presionado el botón "○"/"□" durante 1 segundo

**AJUSTE EL BRILLO:** Haga clic en el botón "○"

**CAMBIO DE MODO:** Haga doble clic en el botón "○"

**MODO DE SALIDA COMPLETA (2500LM):** Haga clic en el botón "□" para acceder al Modo de salida completa y haga clic en el botón "○"/"□" para volver al modo anterior.

**COMPRUEBE EL NIVEL DE LA BATERÍA:** Haga clic en el botón "○"/"□"

\*Mientras está bloqueada, presione el botón "○"/"□", el icono de BLOQUEO aparecerá en la pantalla OLED y el faro no se encenderá.

## SALIDA / DURACIÓN

	BAJA	300LM	4.5h
<b>MODO REFLECTOR</b>	MEDIA	600LM	3.5h
	ALTA	1200LM	2h
	BAJA	600LM	3.5h
<b>MODO HÍBRIDO</b>	MEDIA	1200LM	2.5h
	ALTA	2500LM	1.5h
	PARPADEO LENTO	1200~0LM	4.5h
<b>MODO PARPADEO</b>	PARPADEO RÁPIDO	600~0LM	6.5h

\* Todas las mediciones de rendimiento se han realizado en conformidad con el Estándar ANSI-NEMA FL1-2009. Las pruebas se realizan en interiores con una temperatura ambiente de 25 grados Celsius y un viento de 25 KM/H. La duración podría variar dependiendo de la temperatura externa y las condiciones de ventilación, por lo que estos factores podrían afectar los resultados de las pruebas.

## INDICADOR DE BATERÍA

Haga clic en el interruptor de la unidad de luz para mostrar el nivel de batería durante 2 segundos. Tiempo estándar de carga aprox. 3,5 horas (5 V 2 A)



## **ИНСТРУКЦИЯ КНОПОК ФОНАРЯ БЛОКИРОВКА/РАЗБЛОКИРОВКА:**

Когда свет погаснет, нажмите и удерживайте переключатель в течение 3 секунд, чтобы перейти в режим блокировки. В режиме блокировки нажмите переключатель, чтобы отобразить значок блокировки в течение 3 секунд. Чтобы разблокировать фонарь, вы можете снова нажать и удерживать переключатель в течение 3 секунд или зарядить фонарь.

## **ВКЛ/ВЫКЛ:**

Нажмите и удерживайте переключатель, чтобы включить/выключить свет, выходом по умолчанию является последний режим при выключении.

## **РЕГУЛИРОВКА ЯРКОСТИ:**

Когда свет включен, нажмите переключатель, чтобы изменить уровень яркости. Выходная яркость будет переключаться между НИЗКОЙ → СРЕДНЕЙ → ВЫСОКОЙ. В режиме вспышки он будет переключаться между МЕДЛЕННОЙ вспышкой и БЫСТРОЙ вспышкой.

## **ИЗМЕНЕНИЕ РЕЖИМА:**

Дважды щелкните переключатель, чтобы переключиться между режимом ПРОЖЕКТОРА → ГИБРИДНЫМ режимом → режимом ВСПЫШКИ, и каждый режим загорится при низкой настройке. (Режим ВСПЫШКИ будет загораться при медленной вспышке)

## **УМНЫЙ РЕЖИМ:**

В дневное время DRL всегда включен, а основной свет будет выключен. В ночное время DRL и основной свет будут загораться вместе. (Умный режим по умолчанию выключен, активируйте его через приложение)

\*В заводском режиме по умолчанию, когда включен датчик освещенности, на OLED-экране отображается значок умного режима.

## **СПЯЩИЙ РЕЖИМ:**

Фонарь перейдет в спящий режим после 5 минут бездействия и автоматически активируется при любых вибрациях. (Спящий режим по умолчанию выключен, активируйте его через приложение)

## **РЕЖИМ ЭКОНОМИИ ЭНЕРГИИ:**

Когда заряд батареи ниже 10%, фонарь автоматически переключается в режим НИЗКИЙ и не может регулироваться. Зарядите фонарь как можно скорее.



# ИНСТРУКЦИИ ПУЛЬТА ДИСТАНЦИОННОГО УПРАВЛЕНИЯ

## **СОПРЯЖЕНИЕ ДИСТАНЦИОННОГО УПРАВЛЕНИЯ:**

Включите свет, нажмите и удерживайте кнопки "○"/"□" на пульте дистанционного управления около 10 секунд, пока индикатор поочередно не начнет мигать синим, чтобы перейти в режим сопряжения. Затем поднесите пульт дистанционного управления к кнопке подсветки, пока на OLED-экране в течение 2 секунд не появится значок "⇌", и индикатор пульта дистанционного управления не будет постоянно гореть синим в течение 2 секунд, подтверждая успешное сопряжение.

## **РАБОТА ДИСТАНЦИОННОГО УПРАВЛЕНИЯ:**

**ВКЛ/ВЫКЛ:** Нажмите и удерживайте кнопку "○"/"□" в течение 1 секунды

**РЕГУЛИРОВКА ЯРКОСТИ:** Нажмите кнопку "○"

**ИЗМЕНЕНИЕ РЕЖИМА:** Дважды нажмите на кнопку "○"

**РЕЖИМ ПОЛНОГО ВЫХОДА (2500LM):** Нажмите кнопку "□", чтобы перейти в режим полного выхода, и нажмите кнопку "○"/"□", чтобы вернуться в предыдущий режим.

**ПРОВЕРКА УРОВНЯ БАТАРЕИ:** Нажмите кнопку "○"/"□"

\*В режиме блокировки нажмите кнопку "○"/"□", на OLED-экране отобразится значок БЛОКИРОВКИ, и фонарь не загорится.

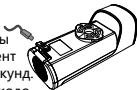
## ВЫХОД / ВРЕМЯ РАБОТЫ

РЕЖИМ ПРОЖЕКТОРА	НИЗКИЙ	300LM	4.5h
	СРЕДНИЙ	600LM	3.5h
	ВЫСОКИЙ	1200LM	2h
ГИБРИДНЫЙ РЕЖИМ	НИЗКИЙ	600LM	3.5h
	СРЕДНИЙ	1200LM	2.5h
	ВЫСОКИЙ	2500LM	1.5h
РЕЖИМ ВСПЫШКИ	МЕДЛЕННУЮ ВСПЫШКУ	1200~0LM	4.5h
	БЫСТРУЮ ВСПЫШКУ	600~0LM	6.5h

\* Все измерения производительности соответствуют стандарту ANSI/NEMA FL1-2009. Испытания проводились в помещении при комнатной температуре 25 градусов Цельсия и скорости ветра 25 км/ч. Время работы может варьироваться в зависимости от внешней температуры и условий вентиляции, и эти погрешности могут повлиять на результаты тестирования.

## ИНДИКАТОР ПИТАНИЯ

Нажмите переключатель на осветительном приборе, чтобы отобразить оставшийся процент заряда батареи в течение 2 секунд. Стандартное время зарядки около 3,5 часов (5В, 2А)



## **ISTRUZIONI PER IL PULSANTE DEL FARO BLOCCO/SBLOCCO:**

Quando la luce è spenta, tieni premuto l'interruttore per 3 secondi per entrare in modalità di blocco. In modalità di blocco, clicca sull'interruttore per visualizzare l'icona BLOCCO per 3 secondi. Per sbloccare la luce, puoi tenere premuto nuovamente l'interruttore per 3 secondi o ricaricare la luce.

### **ON/OFF:**

tenere premuto l'interruttore on/off per accendere/spegnere la luce; l'uscita predefinita è l'ultima modalità quando è spenta.

### **REGOLA LA LUMINOSITÀ:**

Quando la luce è accesa, clicca sull'interruttore per cambiare il livello di luminosità. La luminosità in uscita passa da BASSO→MEDIO→ALTO. Quando è in modalità flash, passa da LAMPO LENTO a LAMPO RAPIDO.

### **MODALITÀ DI CAMBIO:**

Fai doppio clic sull'interruttore per passare alla modalità PROIETTORE→modalità IBRIDA→modalità FLASH: ogni modalità si accenderà con l'impostazione più bassa. (La modalità FLASH si accenderà con il lampo lento)

### **MODALITÀ SMART:**

Durante il giorno, le DRL sono sempre accese e la luce principale è spenta. Di notte, le DRL e la luce principale si accendono insieme. (La modalità smart è disattivata per impostazione predefinita, attivala tramite l'APP).

\*Nella modalità predefinita, quando il sensore di luce è attivo, lo schermo OLED visualizza l'icona della modalità smart.

### **MODALITÀ SLEEP:**

La luce entrerà in modalità sleep dopo 5 minuti di inattività e si attiverà automaticamente in caso di vibrazioni. (La modalità sleep è disattivata per impostazione predefinita, attivala tramite l'APP).

### **MODALITÀ BASSO CONSUMO:**

Quando la carica della batteria è inferiore al 10%, la lampada passa automaticamente alla modalità BASSA e non può essere regolata. Caricare la lampada il prima possibile.

## **ISTRUZIONI PER IL TELECOMANDO**

### **ASSOCIAZIONE DEL TELECOMANDO:**

Accendi la luce, tieni premuti i pulsanti "○"/"□" sul telecomando per circa 10 secondi finché l'indicatore non lampeggia alternativamente in blu per entrare in modalità di abbinamento. Quindi, avvicina il telecomando al pulsante luminoso fino a quando l'icona "⇄" non appare sullo schermo OLED per 2 secondi e l'indicatore del telecomando è costantemente blu per 2 secondi, a conferma dell'avvenuto accoppiamento.

### **FUNZIONAMENTO DEL TELECOMANDO:**

**ON/OFF:** Tieni premuto il pulsante "○"/"□" per 1 secondo

**REGOLA LA LUMINOSITÀ:** Clicca sul pulsante "○"

**MODALITÀ DI CAMBIO:** Fai doppio clic sul pulsante "○"

**MODALITÀ DI USCITA COMPLETA (2500LM):** Clicca sul pulsante "□" per passare alla modalità Full Output e clicca sul pulsante "○"/"□" per tornare alla modalità precedente.

**CONTROLLARE IL LIVELLO DELLA BATTERIA:** Clicca sul pulsante "○"/"□"

\*In modalità di blocco, premi il pulsante "○"/"□", l'icona BLOCCO verrà visualizzata sullo schermo OLED e il faro non si accenderà.

## USCITA / TEMPO DI ESECUZIONE

	BASSO	300LM	4.5h
--	-------	-------	------

### MODALITÀ PROIETTORE

	MEDIO	600LM	3.5h
--	-------	-------	------

	ALTO	1200LM	2h
--	------	--------	----

### MODALITÀ IBRIDA

	BASSO	600LM	3.5h
--	-------	-------	------

	MEDIO	1200LM	2.5h
--	-------	--------	------

	ALTO	2500LM	1.5h
--	------	--------	------

### MODALITÀ FLASH

	LAMPO LENTO	1200~0LM	4.5h
--	-------------	----------	------

	LAMPO RAPIDO	600~0LM	6.5h
--	--------------	---------	------

\* Tutte le misurazioni delle prestazioni sono conformi allo standard ANSI/NEMA FL1-2009. I test sono stati eseguiti all'interno di un ambiente con una temperatura di 25 gradi Celsius e condizioni di vento di 25 KM/H. Il tempo di funzionamento può variare a seconda della temperatura esterna e delle condizioni di ventilazione, e questi fattori possono influenzare i risultati dei test.

## INDICATORE DI ALIMENTAZIONE

Clicca sull'interruttore dell'unità luminosa per visualizzare la percentuale di batteria rimanente per 2 secondi.

Tempo di ricarica standard circa 3,5 ore (5V 2A)



## ヘッドライト ボタンの説明

### ロックアウト/ロック解除:

消灯時にスイッチを3秒間長押しすると、ロックアウトモードになります。スイッチをクリックすると、LOCKOUT アイコンが3秒間表示されます。スイッチを3秒間長押しするか、ライトを充電することで、ロックを解除することができます。

### オン/オフ:

スイッチを長く押し、ランプをオン/オフし、デフォルト出力はオフ時の最後のモードです。

### 明るさを調整する:

ライトが点灯しているときに、スイッチをクリックして明るさのレベルを変更します。出力輝度は低→中→高を繰り返します。フラッシュモードでは、スローフラッシュとクイックフラッシュを繰り返します。

### モードの変更:

スイッチをダブルクリックすると、フラッドライトモード→ハイブリッドモード→フラッシュモードが循環し、各モードは低い設定で点灯します。(フラッシュモードはスローフラッシュで点灯します)

## **スマートモード:**

日中は、DRL が常に点灯し、メイン ライトは消灯します。夜間はDRLとメインライトが同時に点灯。(スマートモードはデフォルトでオフになっています。アプリから有効にしてください)

\*工場出荷時のデフォルト モードでは、光センサーがオンの場合、OLED 画面にスマート モード アイコンが表示されます。

## **スリープモード:**

ライトは 5 分間何も操作しないとスリープ モードになり、振動があれば自動的に点灯します。(スリープモードはデフォルトでオフになっています。アプリから有効にしてください)

## **低電力モード:**

電池電力が10%未満の場合、ランプは自動的に低電力モードに移行し調節できません。できるだけ早く充電します。

## **リモートコントロールの説明**

### **リモコンのペアリング:**

ライトを点灯させ、リモコンの「○」「□」ボタンをインジケーターが青く交互に点滅するまで約10秒間長押し



すると、ペアリングモードに入ります。次に、「⇄」アイコンが OLED 画面に 2 秒間表示されるか、リモコンのインジケータが 2 秒間青色に点灯し、ペアリングが成功したことを確認するまで、リモコンをライト ボタンに近づけます。

### **リモートコントロール操作:**

オン/オフ: 「○」 / 「□」 ボタンを1秒長押し

明るさを調整する: 「○」 ボタンをクリック

モードの変更: 「○」 ボタンをダブルクリック

フル出力モード (2500LM): 「□」 ボタンをクリックしてフル出力モードに入り、「○」 / 「□」 ボタンをクリックして前のモードに戻ります。

バッテリー残量を確認してください: 「○」 / 「□」 ボタンをクリック

\*ロックアウトモードで 「○」 / 「□」 ボタンを押すと、OLED画面にLOCKOUTアイコンが表示され、ヘッドライトは点灯しません。

## 出力 / 動作時間

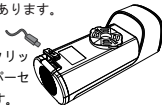
	低い	300LM	4.5h
フラッドライトモード	中ギア	600LM	3.5h
	高い	1200LM	2h
ハイブリッドモード	低い	600LM	3.5h
	中ギア	1200LM	2.5h
	高い	2500LM	1.5h
フラッシュモード	スローフラッシュ	1200~0LM	4.5h
	クイックフラッシュ	600~0LM	6.5h

\* すべてのパフォーマンス測定はANSI/NEMA FL 1-2009規格に準拠しています。テストは室内温度25°C、風速25 KM/Hの条件で行います。動作時間は外部温度や換気条件によって異なる可能性があり、これらのばらつきがテスト結果に影響する可能性があります。

## 電力ランプ

ライトユニットのスイッチをクリックすると、バッテリー残量のパーセンテージが2秒間表示されます。

標準充電時間約3.5時間 (5V 2A)



## **EN** WARRANTY

---

The Magicshine lighting system is warrantied for 24 months from the date of purchase.

If you register the lighting system on the Magicshine website you will receive a bonus 6 month warranty. Battery packs and AC adapters have a 6 month warranty, however, there is no bonus warranty available.

The warranty is limited to defects in material and workmanship on the lighting system itself, the battery pack and the AC adapter.

The warranty is only valid if the affected parts have not been tampered with and there is no intentional damage. Please keep your proof of purchase in a safe place. Proof of purchase must be presented in the event of any claim. Please contact the specialist retailer from whom you purchased the device for complaint or warranty claim.

Alternatively, you can send your complaint or claim directly to Magicshine at

Tel: (+86) 755-295 536 69

Fax: (+86)755-275 897 77

E-mail: [support@magicshine.com](mailto:support@magicshine.com) (order from Magicshine.com online store)

[service@magicshine.com](mailto:service@magicshine.com)(order from other sales channels)

In the event of a justified warranty claim and delivery of a replacement device, you will only be entitled to a model available when replacing. The manufacturer retains the right to make technical modifications.

## Customer Information

Name: \_\_\_\_\_ Tel: \_\_\_\_\_

E-Mail: \_\_\_\_\_

Address: \_\_\_\_\_ Zip: \_\_\_\_\_

## Product Information

Company Name / Website of the Seller: \_\_\_\_\_

Product Name: \_\_\_\_\_ Model No.: \_\_\_\_\_

Date of Purchase: \_\_\_\_\_ Contact: \_\_\_\_\_

Tel: \_\_\_\_\_ E-mail: \_\_\_\_\_

Address: \_\_\_\_\_ Zip: \_\_\_\_\_

Product Serial Number

**Note: Register on Website to Gain 6 Months Extra Warranty Rights.**

- Proof of purchase is required when obtaining warranty service.
- DO NOT return suspected defective parts directly to MAGICSHINE or the seller.
- Defective parts must only be sent to the seller you purchased your product from. Please contact them beforehand to confirm acceptance.