

**WARNING 注意!**



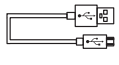
**WHAT'S IN 包装内容**



SEEMEE 100



Saddle Mount(座垫底座)

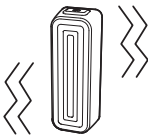


Micro USB Cable(USB线)



Seat Post mount(座管底座)

**FEATURES 功能特点**



Built-in vibration sensor is part of the function of brake sensor and is only engaged in brake sensor mode. Sleep mode triggers after five minute of inaction, auto activated on vibration.

内置震动传感器行车状态自动唤醒，静止5分钟自动关机。



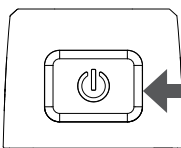
Built-in accelerometer, sudden deceleration triggers fast flashing brake lights.

内置加速度传感器，行车状态刹车动作高亮快闪。

**Operation Instruction 操作说明**

- Short click to activate battery indicator; 单击开关显示剩余电量；
- Long press to turn on/ off the light; 长按开关开机或关机；
- Double clicks to switch among constant, flash, and smart mode; 双击开关切换长亮、闪烁、智能模式；
- In constant/flash mode, short click to change brightness levels/flash modes; 在长亮、闪烁模式下，单击切换不同亮度或不同闪烁形式；
- With the light off, long press the power button for 5s:
  - If the device lights up constantly----motion sensor ON
  - If the device flashes----motion sensor OFF
 关机状态下，长按开关5s:
  - 尾灯至高亮状态，速度感应器开启；
  - 如呈闪烁状态，速度感应器则关闭；
- Mode memory features will save the last selected brightness level automatically. 模式记忆功能，尾灯开启时工作模式与上次关闭时模式保持一致。

**Power Button**



Press

**LUMENS/RUN TIME 流明值/续航时间**

CONSTANT	LOW	MID	HIGH	／
LUMENS	18	36	72	／
h:min	03:30	02:00	01:30	／
FLASH	BREATHE	COMET	FLASH	INTERACTIVE
LUMENS	0-72-0	72-0	0-72	72-0
h:min	02:30	03:30	10:00	06:00
SMART	DAY	NIGHT	／	／
LUMENS	5-70	3-70	／	／
h:min	12:00	03:00	／	／

**HOW TO RECHARGE 充电指引**



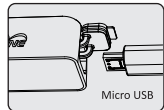
Charging 充电中

Red Flashing 红色闪烁



Fully Charged 充满电

Green Constant 绿色长亮



Micro USB

Standard charging time: Approx. 1.5hrs (5V 1A)  
标准充电时间：大约1.5小时(5V 1A)

**BATTERY INDICATOR 电量显示**

In the standby mode, click the power button to activate battery indicator for three seconds. 待机状态下，单击电源键指示灯显示不同电量等级，3秒后自动关闭。



21%-100% Green Constant 绿色长亮3s



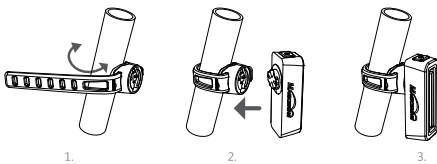
6%-20% Red Constant 红色长亮3s



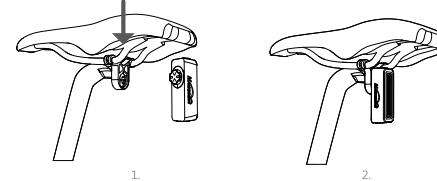
0%-5% Red Flashing 红色闪烁3s

**HOW TO INSTALL 安装图解**

**Scheme 1 (方案一) :**



**Scheme 2 (方案二) :**



**SPECIFICATION 参数特点**



1. Size(尺寸): 70(L)\*25(W)\*19(H) mm  
2. N.W(重量): 37 g



**EN WARRANTY**

The Magicshine lighting system is warranted for 24 months from the date of purchase. If you register the lighting system on the Magicshine website you will receive a bonus 6 month warranty. Battery packs and AC adapters have a 6 month warranty, however, there is no bonus warranty available.

The warranty is limited to defects in material and workmanship on the lighting system itself, the battery pack and the AC adapter.

The warranty is only valid if the affected parts have not been tampered with and there is no intentional damage. Please keep your proof of purchase in a safe place. Proof of purchase must be presented in the event of any claim. Please contact the specialist retailer from whom you purchased the device for complaint or warranty claim.

Alternatively, you can send your complaint or claim directly to Magicshine at

Tel: (+86) 755-295 536 69  
Fax: (+86)755-275 897 77  
E-mail: service@magicshine.com

In the event of a justified warranty claim and delivery of a replacement device, you will only be entitled to a model available when replacing. The manufacturer retains the right to make technical modifications.

**ZH 保修**

在购买MAGICSHINE (迈极炫) 户外照明主灯 (不含电池) 产品之日起24个月内，若出现非人为损坏的性能故障，提供免费保修服务；在MAGICSHINE官网注册网络版的质量保修卡后，主灯可获得额外6个月免费保修期；在购买MAGICSHINE (迈极炫) 户外照明之电池组、充电器之日起6个月内，若出现非人为损坏的性能故障，提供免费保修服务；

该保修范围包括主灯本身、电池组和充电器的材料和工艺缺陷。

未经MAGICSHINE (迈极炫) 公司许可和授权，擅自拆卸、浸水等人为损坏的情形不予保修。请妥善保管您的购买凭据，购买凭据必须在保修服务时出示。请联系您购买设备的经销商获取售后服务；您也可以通过以下方式直接与迈极炫总部联系

售后电话: 400 835 3588 传真: 0755-2758 9777  
邮箱: service@magicshine.com

**FR GARANTIE**

Le système d'éclairage Magicshine est garanti pendant 24 mois à compter de la date d'achat.

Si vous enregistrez le système d'éclairage sur le site Web de Magicshine, vous recevrez un bonus de 6 mois pour la garantie. Les batteries et les adaptateurs secteur ont une garantie de 6 mois, cependant, il n'y a pas de bonus pour cette garantie.

La garantie est limitée aux défauts matériels et de fabrication concernant le système d'éclairage lui-même, la batterie et l'adaptateur secteur.

La garantie est valable uniquement si les pièces concernées n'ont pas été falsifiées et s'il n'y a pas de dommage intentionnel. Veuillez garder votre preuve d'achat dans un endroit sûr. Une preuve d'achat doit être présentée pour toute réclamation. Veuillez contacter le revendeur spécialisé auprès duquel vous avez acheté l'appareil pour réclamation ou faire valoir votre garantie.

Alternativement, vous pouvez envoyer votre doléance ou votre réclamation directement à Magicshine à

Tél: (+86) 755-295 536 69  
Fax: (+86)755-275 897 77  
E-mail: service@magicshine.com

Dans le cas d'une réclamation de garantie justifiée et d'un appareil de remplacement, vous n'aurez droit qu'à un modèle disponible lors du remplacement. Le fabricant se réserve le droit d'apporter des modifications techniques.

**JP 保証**

マジックシャイン照明システムは、購入日から24ヶ月間保証されています。マジックシャインのウェブサイトには照明システムを登録すると、6ヶ月のボーナス保証を受け取ります。バッテリーパックおよびACアダプタの保証期間は6ヶ月ですが、ボーナス保証はありません。

保証は、照明システムそのもの、バッテリーパックおよびACアダプタの材料および製造上の欠陥に限定されます。

影響を受けた部品が改ざんされておらず、意図的な損傷がない場合にのみ、保証が有効です。購入証明書は安全な場所に保管してください。クレームが発生した場合は購入証明書を提示する必要があります。申し立てや保証の請求については、購入した販売店にお問い合わせください。

あるいは、苦情や請求を直接マジックシャインに送付することもできます。

電話番号: (+86) 755-295 536 69  
ファックス: (+86) 755-275 897 77  
Eメール: service@magicshine.com

正当な保証請求および交換用機器の納品の場合、交換の際に利用可能なモデルのみ受け取ることが出来ます。製造者は技術的修正を行う権利を保持しています。

**EN REGISTER ON WEBSITE TO GAIN 6 MONTHS EXTRA WARRANTY RIGHTS.**

\*Proof of purchase is required when claiming warranty service.  
\*100% return associated (excludes parts only) with MAGICSHINE of the seller.  
\*A 6-month bonus warranty will be granted to the seller you purchased your product from. Please contact them beforehand to confirm acceptance.

Customer Information  
Name: \_\_\_\_\_ Tel: \_\_\_\_\_  
E-Mail: \_\_\_\_\_  
Address: \_\_\_\_\_ Zip: \_\_\_\_\_  
Product Information  
Company Name / Website of the Seller: \_\_\_\_\_  
Product Name: \_\_\_\_\_ Model No.: \_\_\_\_\_  
Date of Purchase: \_\_\_\_\_ Contact: \_\_\_\_\_  
Tel: \_\_\_\_\_ E-mail: \_\_\_\_\_  
Address: \_\_\_\_\_ Zip: \_\_\_\_\_  
Product Serial Number

**IT GARANZIA**

Il sistema di illuminazione Magicshine è garantito per 24 mesi dalla data di acquisto. Al momento della registrazione del sistema di illuminazione sul sito Magicshine si riceve una garanzia di 6 mesi. I pacchetti di batteria e adattatori CA hanno una garanzia di 6 mesi, tuttavia non sono disponibili garanzie aggiuntive.

La garanzia è limitata ai difetti di materiale e di lavorazione del sistema di illuminazione stesso, del pacchetto della batteria e dell'adattatore CA.

La garanzia è valida solo se le parti interessate non sono state manomesse e non vi è alcun danno intenzionale. Si prega di conservare la prova d'acquisto in un luogo sicuro. Nel caso di un qualsiasi tipo di reclamo, deve essere presentata la prova di acquisto. Si prega di contattare il rivenditore specializzato dal quale è stato acquistato il dispositivo per reclami o richieste di intervento in garanzia.

In alternativa, è possibile inviare il proprio reclamo o esposto direttamente a Magicshine all'indirizzo

Tel: (+86) 755-295 536 69  
Fax: (+86)755-275 897 77  
E-mail: service@magicshine.com

Nel caso di richiesta di intervento giustificato in garanzia e di consegna di un dispositivo sostitutivo, si avrà diritto solo a un modello disponibile al momento della sostituzione. Il costruttore si riserva il diritto di apportare modifiche tecniche.

**DE Gewährleistung**

Magicshine bietet 24 Monate Gewährleistung auf das Lampenset und Zubehör. Die Gewährleistung beginnt mit dem Kaufdatum. Magicshine verlängert die Gewährleistungsdauer um weitere 6 Monate, sofern das Lampenset auf der Herstellerseite www.Magicshine.com registriert ist. Die Gewährleistungsdauer auf Akku und Ladegerät beträgt 6 Monate, ohne weitere Verlängerung.

Die Gewährleistung umfasst Material-, Montage-, und Verarbeitungsfehler. Die Gewährleistung gilt ausschließlich für original Magicshine Komponenten in ungeöffnetem und unbeschädigtem Zustand. Bitte bewahren Sie den Kaufbeleg sicher auf, da die Gewährleistungsanforderung ausschließlich mit Vorlage des Kaufbeleg gegeben ist. Im Fall eines möglichen Defekt ist der Verkäufer / Händler des Magicshine Produkts zu kontaktieren. Alternativ kann die Gewährleistung registrierter Produkte unter nachstehender Adresse angefordert werden.

Tel: (+86) 755-295 536 69  
Fax: (+86)755-275 897 77  
E-mail: service@magicshine.com

Magicshine entwickelt Produkte kontinuierlich weiter und nimmt technische Verbesserungen vor. Im rechtmäßigen Gewährleistungsfall behält der Hersteller die Reparatur oder den Austausch der defekten Komponente vor. Sofern ein Austausch erfolgt, leistet der Hersteller Ersatz im Rahmen der zu dem Zeitpunkt verfügbaren Komponenten.

**ES GARANTÍA**

El sistema de iluminación Magicshine tiene garantía de 24 meses a partir de la fecha de compra. Si registra el sistema de iluminación en la página web de Magicshine, recibirá una garantía adicional de 6 meses.

Las baterías y los adaptadores de CA tienen una garantía de 6 meses, sin embargo, no hay disponible una garantía adicional. La garantía se limita a defectos de materiales y fabricación en el sistema de iluminación, la batería y el adaptador de CA.

La garantía solo es válida si las partes afectadas no han sido manipuladas y no hay daños intencionales. Guarde su comprobante de compra en un lugar seguro. Se debe presentar una prueba de compra en caso de cualquier reclamación. Comuníquese con el distribuidor especializado al que le compró el dispositivo para reclamar o solicitar la garantía.

Alternativamente, puede enviar su reclamación o solicitud directamente a Magicshine al

Tel: (+86) 755-295 536 69  
Fax: (+86)755-275 897 77  
Correo electrónico: service@magicshine.com

En el caso de una reclamación de garantía justificada y la entrega de un dispositivo de recambio, solo tendrá derecho a un modelo disponible al cambiarlo. El fabricante se reserva el derecho de hacer modificaciones técnicas.