

**COLORKER™**  
GROUP

**Colorker® ZYX®**

colorker.com · zyxspace.com



issue n°2

# PRISMA

newspaper

trends

news

inspiration

## Gatsby

Una colección con espíritu art déco diseñada para brillar.

—A collection with Art Deco spirit designed to shine.

### COLECCIONES QUE EMOCIONAN /

Nuevas propuestas que aspiran a convertirse en aliadas de la decoración.

### COLLECTIONS THAT EXCITE

New designs that aspire to become allies of decoration.

### ACABADO SILK /

El nuevo tacto suave y satinado de Colorker se estrena en Cersaie.

### SILK FINISH

The new soft, satiny touch of Colorker makes its debut in Cersaie.

### NAWAN, LA FAMILIA SE AMPLIA /

La familia de pulidos sigue creciendo con cuatro colecciones de espectaculares mármoles.

### NAWAN, THE FAMILY GROWS

The family of polishes continues to expand with four collections of spectacular marbles.

### COLORKER VUELVE A CEVISAMA /

La marca estará presente en la edición del 2020.

### COLORKER RETURNS TO CEVISAMA

The brand will be present at the 2020 edition of the fair.

### UNA HERRAMIENTA 3D DE MÁXIMO NIVEL /

Los clientes de Colorker Group podrán generar ambientes de forma ágil y realista.

### TOP LEVEL 3D TOOL

Colorker Group's customers will be able to generate spaces in a timely and realistic way.

ELEGANCE FRENCH NAVY, ELEGANCE BETTY ROSE, GATSBY FRENCH NAVY, GATSBY BETTY ROSE 14,8 X 14,8 CM /



# COLORKER



CENTURY TANGRAM NATURAL 31,6 X 100<sup>R</sup> CENTURY NATURAL 25 X 150<sup>R</sup> /

# NEWS



# COLECCIONES QUE EMOCIONAN COLLECTIONS THAT EXCITE

**“La decoración de una casa debe expresar los sentimientos de quienes viven en ella”, es una frase de Oscar Wilde, que además de dotado escritor, era un verdadero apasionado del interiorismo.**

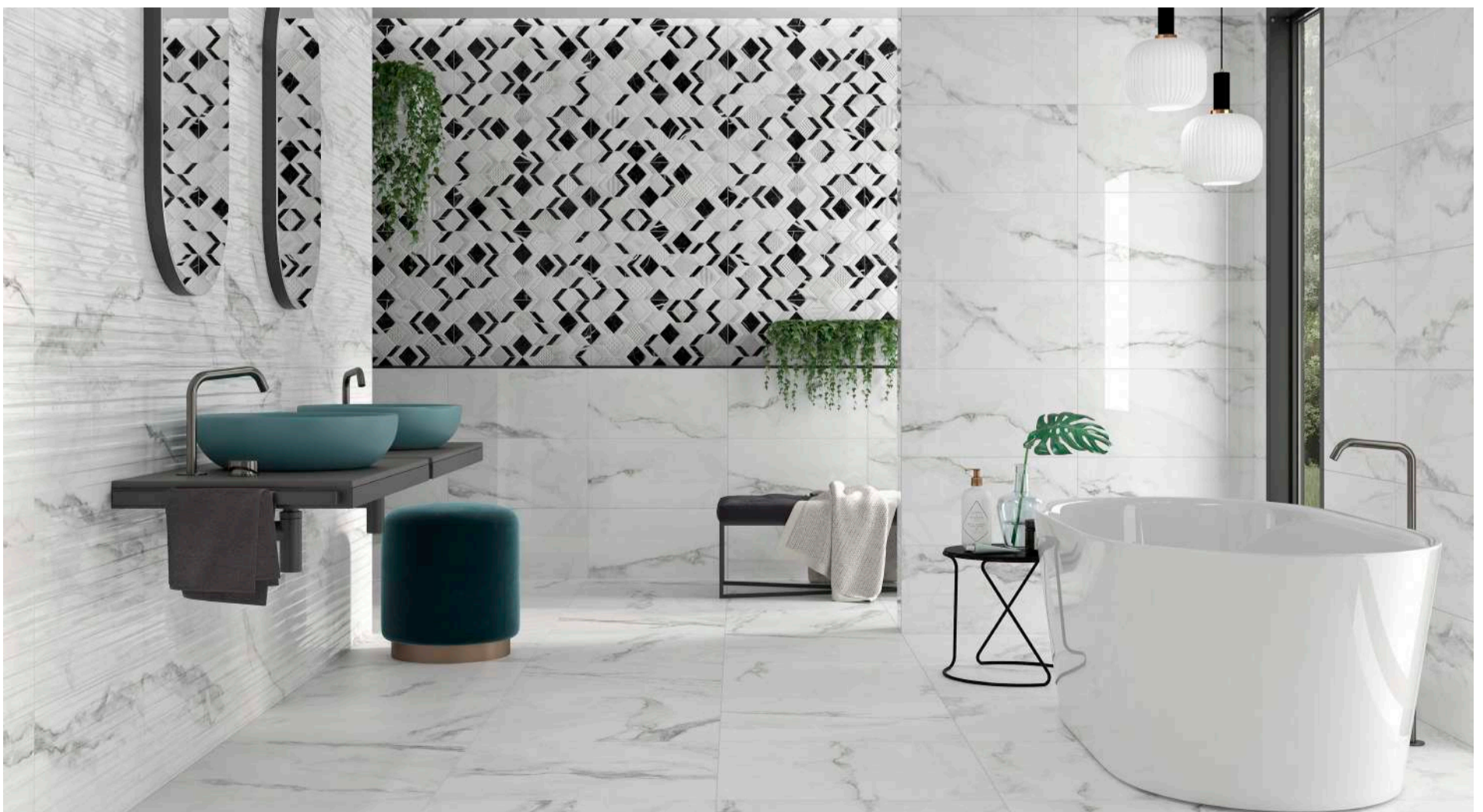
**La misma pasión que Colorker pone en el desarrollo de sus colecciones, siempre con una vocación decorativa e inspiradora. Así lo muestran algunas de las últimas novedades de la marca: Moments, Magna, Cottage, Nomade y Century. Colecciones cerámicas que aspiran a convertirse en aliadas de la decoración, diseños atemporales, pero con un punto de emoción que no dejan indiferente a nadie.**

**Colorker demuestra de nuevo su versatilidad con una serie de propuestas en maderas, piedras naturales, cementos y blancos, donde destacan los complementos decorativos: desde relieves donde el efecto matérico es el protagonista, a piezas que sirven como verdaderos murales o cuadros para una estancia. Diseños relevantes, hermosos y únicos que emocionan.**

“The decorations of a house should express the feeling of those who live in it.” This was said by Oscar Wilde, who, beyond being a gifted writer, was also truly passionate about interior design.

The same passion that Colorker uses in the development of its collections, always with a decorative and inspiring purpose. This is shown by some of the latest novelties of the brand: Moments, Magna, Cottage, Nomade and Century. Ceramic collections that aspire to become allies of decoration: timeless designs, but with a touch of emotion that is impossible not to feel.

Colorker once again demonstrates its versatility with a series of designs in wood, natural stone, cement and whites, where the decorative complements stand out: from reliefs where the material effect is the protagonist, to pieces that serve as true murals or decorations for a room. Relevant, beautiful and unique designs that excite.





# IN LOVE WITH STONES /

La pasión por los acabados pétreos ha supuesto el desarrollo de una serie de diseños cada vez más variados. El sector de la decoración busca nuevos materiales alrededor de todo el mundo y otro tipo de piedras, antes denostadas, comienzan a adquirir un alto valor entre el público gracias a su personalidad única. Fruto de esta pasión por la materialidad geológica, Colorker lanza dos nuevas colecciones: Moments, un granito de espíritu más contemporáneo; y Nomade, de inspiración clásica, pero con aspecto renovado.

Our passion for stone finishes has led to the development of a series of ever more varied designs. The decoration sector searches for new materials all over the world, and other types of stones, previously disparaged, have begun to acquire a higher value among the public thanks to their unique personalities. Fruit of this passion for geological materials, Colorker is launching two new collections: Moments, a granite with a more modern spirit; and Nomade, classically inspired, but with an updated look.

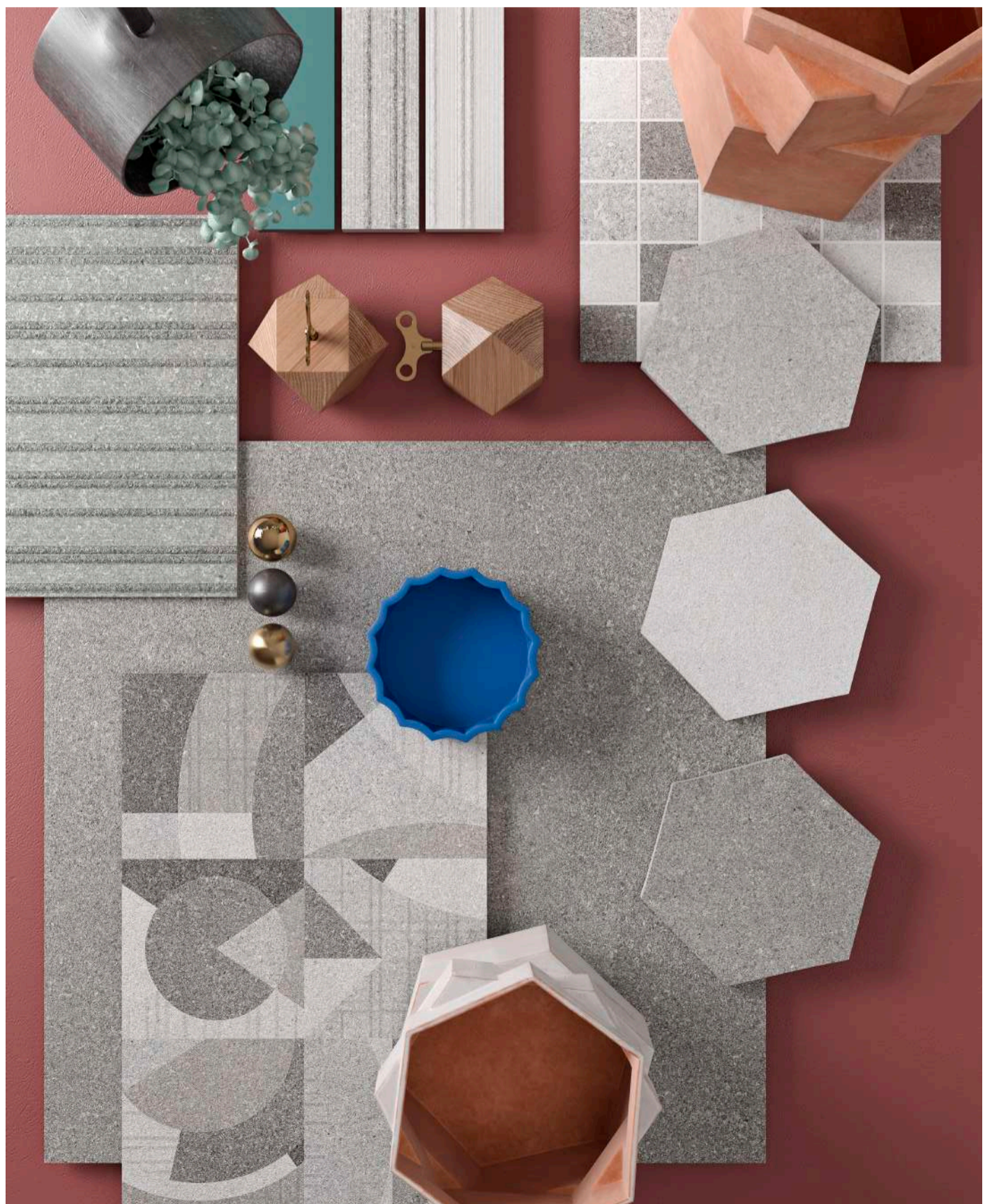
La propia naturaleza inspira la creación de Moments / Nature itself has inspired the creation of Moments

#### MOMENTS

Para su desarrollo, Colorker ha llevado a cabo un cuidado estudio gráfico que ha conseguido rescatar a la perfección la belleza del granito, siguiendo la tendencia latente en decoración de interiores que aprecia en este producto un alto valor estético. Moments ofrece tanto opciones de pavimento, como de revestimiento y se completa con dos opciones decorativas, el decorado Hop y el relieve Matica, disponibles en diversos formatos.

#### MOMENTS

For its development, Colorker has carried out a careful graphic study that has been able to perfectly recover the beauty of granite, following the dormant trend in interior decoration that appreciates a high aesthetic value in this product. Moments offers paving options as well as facing, finishing with two decorative options, the Hop decoration and the Matica relief, available in various sizes.





## Descubre las nuevas colecciones de inspiración pétrea de Colorker: sinergias con la tendencia y el carácter innovador /

Discover the new stone-inspired collections from Colorker: synergies with trends and innovative character



NOMADE NOIR 59,5 x 119,2<sup>R</sup> NOMADE PARALLELO NOIR 59,5 x 119,2<sup>R</sup> /

### NOMADE

Colorker parte de una piedra muy conocida, el Sahara Noir, para otorgarle su propio toque de personalidad. El departamento de diseño ha creado una versión en mate con un dedicado trabajo en los efectos veteados y las tonalidades. Esta reinterpretación ha concluido en la creación de un nuevo tono cálido -Bone-, que se mimetiza a la perfección con sus aliados Argent y Shadow. Su variedad de formatos y un cuidado relieve decorativo —Paralelo— configuran una serie donde es fácil explorar nuevas formas de utilizar esta versátil piedra con un aspecto completamente único.

### NOMADE

Colorker starts off with a well known stone, the Sahara Noir, and imbues it with our own touch of personality. The design department has created a matte version with careful work in its marbled effects and tonalities. This reinterpretation has resulted in the creation of a new warm tone, Bone, that blends perfectly with its allies Argent and Shadow. Its variety of sizes and a meticulously crafted decorative relief, Paralelo, make up a series in which it is easy to explore new forms of using this versatile stone with a completely unique look

## Carácter, fuerza, naturaleza, son palabras que recogen la esencia de Nomade /

Character, strength, nature: these are words that encompass the essence of Nomade



# EMBRACE THE OUTDOORS /



MOMENTS MOON 59,5 x 59,5<sup>R</sup> COTTAGE GREY DUPLO 60 x 60 /

Respirar aire puro, sentir la brisa en la piel, escuchar el mecer de las hojas de los árboles... Disfrutar de los pequeños-grandes momentos en espacios abiertos al exterior marcan el desarrollo estético de Cottage.

Esta colección recupera la belleza esencial de los cottos, un pavimento tradicional cerámico apreciado en exteriores y espacios rústicos, dándole una nueva perspectiva gracias a la combinación con texturas y gráficas de cemento. El resultado es una serie con aspectos estéticos completamente nuevos, que recuperan un clásico del diseño con un estilo actual y contemporáneo.

Breathe pure air, feel the breeze on your skin, listen to the whisper of the leaves on the trees... enjoying the little/big moments in spaces that are open to the outdoors marks the aesthetic development of Cottage.

This collection recovers the essential beauty of cottos, a traditional ceramic pavement appreciated in exterior and rustic spaces, and provides it with a new perspective, thanks to the combination of textures and concrete graphics. The result is a series with completely new aesthetic aspects that recover a classic of design with a contemporary style.

## GRIP+, antideslizante con tacto suave / GRIP+, anti-slip with a smooth touch

**Cottage destaca por sus relieves y también por la sedosidad en la textura gracias a Grip+, un acabado antideslizante suave que genera un aspecto más agradable, pero sin perder las prestaciones técnicas necesarias para zonas como terrazas o espacios públicos y de exterior. Además de Grip+, Cottage se ha desarrollado como una pieza Duplo (doble espesor), lo que le aporta mejoras técnicas como pieza especialmente pensada para vivir a la intemperie.**

Cottage stands out for its reliefs and its texture's silkiness thanks to Grip+, an anti-slip finish that generates a more pleasant aspect without losing the technical performances needed for areas such as terraces or public and exterior spaces. In addition to Grip+, Cottage has developed a Duplo piece (double thickness), which gives it technical improvements as a piece specially designed for living outdoors.

## Básicos de alta gama / High-range basics

El cuidado de los pequeños detalles es lo que hace de "Magna" una serie capaz de evocar miles de sensaciones a quien la descubre. Gracias a la tridimensionalidad de este revestimiento, las estancias como baños y cocinas adquieren personalidad. Sus diferentes texturas con ligeros toques de brillo, como nacarado, hacen de esta baldosa blanca una solución cerámica especialmente interesante para potenciar la belleza de los espacios que buscan practicidad y confort, siguiendo la estela de otras colecciones de blancos como Arty. De Magna destaca especialmente su efecto tornasolado, su luminosidad, pureza y textura. Además, el formato 40x120 cm en versión ThinCK -con espesor especial de 6,5 mm- aporta ligereza y elegancia para hacer de esos espacios momentos únicos en los que recrearse.

Caring about the small details is what makes "Magna" a series capable of evoking thousands of sensations in anyone who discovers it. Thanks to the three dimensions of this coating, rooms such as bathrooms and kitchens gain personality. Its different textures, lightly sparkling like pearl, make this white tile an especially interesting ceramic solution to foster the beauty of the spaces that call for practicality and comfort, following the lead of other collections of whites as Arty. We highlight Magna's special iridescent effect, brightness, pureness and texture. Moreover, the 40x120 cm size in ThinCK version - with a special thickness of 6,5 mm - gives lightness and elegance in order for those spaces to become unique moments to enjoy.

ENIGMA WHITE 39,6 X 119,2<sup>R</sup> /





# Calidez nórdica en una madera cerámica / Nordic warmth in a ceramic wood

Coloker, siempre reconocida y alabada por sus maderas, lanza Century, que se suma a su amplia oferta en esta categoría. Century recoge el saber hacer de un estilo de madera atemporal que funciona bien con cualquier tipo de estancia. Century respira un estilo equilibrado en un formato de lama grande 25x150 cm, explotando al máximo sus posibilidades.

La paleta de colores de Century es cálida y casa perfectamente con otros productos de Coloker como cementos o piedras. Century se completa con Tangram, un elegante decorado de relieve lineal que otorga volumen y toma forma en cuadrados, triángulos y rombos con diferentes profundidades. Este decorado evoca el mítico juego de origen chino del que toma su nombre.

## ESPÍRITU DECORATIVO ORIENTAL / ORIENTAL DECORATIVE SPIRIT

**En definitiva una colección que despunta por su diseño pero también por las propiedades de este material que le permiten, gracias su resistencia, durabilidad y propiedades ignífugas, llegar donde otros no llegan.**

In conclusion, this collection excels, not only due to its design, but also because of the properties of this material that allows it, thanks to its resistance, durability and fireproof features, to go where others do not.

Coloker, always recognized and appreciated for its woods, launches Century, another series added to its wide range in this category. Century gathers the savoir-faire of a timeless wooden style that works well with any kind of room. Century breaths a balanced style in a 25x125cm sized verdigris, exploiting its possibilities to the maximum.

Century's color palette is warm and matches perfectly with other products of Coloker, such as concretes or stones. Century is completed with Tangram, with decorations of linear reliefs that give volume and takes shape in squares, triangles and rhombuses with different depths. These decorations evoke the mythical Chinese game from which it takes its name.





# ACABADO SILK SILK FINISH /



**Silk es el resultado del esfuerzo, investigación y desarrollo por parte del equipo de innovación de Coloker.**

**Silk, un nuevo acabado que aporta una textura única a la pieza, con un aspecto matificado pero con un toque sedoso y satinado, que confiere de este modo un plus en la funcionalidad de los productos. En esta ocasión el efecto Silk se ha aplicado sobre Insignia y Spectrum en versión White y Amber.**

Silk is the result of the effort, research and development of Coloker's innovation team.

Silk, a new finish that gives the piece a unique texture with a matte aspect but with a silky, glossy touch, provides the products with a plus of functionality. On this occasion, the Silk effect has been applied on Insignia and Spectrum in White and Amber version.



INSIGNIA SILK WHITE 59,5 X 119,2<sup>R</sup> WOODSENSE WAY OAK 75 X 150<sup>R</sup> /

## Detalles con tacto / Details with touch

**Silk aporta una materialidad completamente novedosa a la cerámica que, por un lado, mejora la tactilidad de las piezas, y por otro, genera un diseño con un componente emocional único, dando respuesta a la demanda latente del mercado que busca nuevas versiones marmóreas con matices matificados.**

Silk gives ceramics a completely original external appearance that, on the one hand, improves the touch of the pieces and, on the other, generates a design with a unique emotional component, satisfying the latent demand of the market that looks for new marbled versions with matte nuances.



# TREND ALERT

## Black & White: la combinación que nunca falla / Black & White: the combination that never fails



MISTERY BLACK 60 X 120<sup>R</sup> INSIGNIA WHITE 60 X 120<sup>R</sup> /

Hay mezclas que nunca pasan de moda como son el mix blanco y el negro. Fieles a esta idea, los responsables de diseño de Colorker, ponen el máximo empeño en la creación de colecciones pensadas para combinar y que, sumadas al desarrollo de sus decorados, elevan este concepto a su máximo exponente. En esta línea, lanzan dos colecciones reconocidas por su belleza: Insignia y Mistery.

Se trata de dos mármoles cerámicos, un Carrara y un Marquina, que además destacan por su variedad de complementos decorativos. Geometrías y efectos de taracenas de piedra natural reproducidas a través de la tecnología de fabricación digital porcelánica. Piezas decorativas de alto valor como Chess o cenefas y listelos como Jali, completan la oferta de estas colecciones. El resultado son interiores con espíritu clásico, pero de pura tendencia.

There are combos that never go out of fashion, such as black and white. Loyal to this idea, Colorker's design team leaders are highly determined to create collections that combine perfectly and, together with the development of its decorations, maximize this concept as far as it can go. In this line, they are launching two collections recognized for their beauty: Insignia and Mistery.

These collections feature two ceramic marbles, a Carrara and a Marquina, that, in addition, stand out for their variety of decorative complements. Geometries and inlays of natural stone reproduced through the technology of digital porcelain manufacturing. Highly valued decorative pieces such as Chess or borders and listels such as Jali complete the offer of this collections. The results are interior spaces with a classic spirit, but highly trendy.



# NAWAN, LA FAMILIA SE AMPLÍA / THE FAMILY GROWS

Colorker presentó en la anterior edición de Cersaie "Nawan", bajo la que engloba pulidos que sobresalen por su alto brillo y efecto espejo de alta calidad, con reflejos que cobran protagonismo. Una familia en la que Colorker Group pone en valor algunas de sus últimas innovaciones productivas y que marca un paso adelante en su oferta.

Colecciones llenas de personalidad; dos mármoles más clásicos, pero con espíritu contemporáneo - Insignia y Mistery- y dos superficies con una gráfica espectacular llamadas a convertirse en protagonistas del espacio -Olympea y Spectrum-.

En cuanto a la decoración, Colorker sigue apostando por convertir la cerámica en una aliada clave de los interioristas a través de gráficas y decoraciones geométricas que actualizan diseños y motivos propios del art déco, pero desde una sensibilidad moderna y actual.

In the previous edition of Cersaie, Colorker presented Nawan, which includes polished items that stand out for their high brightness and high quality mirror effect, with reflections that take the lead. A family in which Colorker Group puts some of its last productive innovations to the test, and that mark a step forward in its product range.

They are collections full of personality: two more classic marbles with a contemporary spirit, Insignia and Mistery, and two surfaces with an astonishing graphic, meant to become the center of the space, Olympea and Spectrum.

Regarding the decoration, Colorker is still in favor of turning ceramics into an interior designers' key ally through graphic and geometric decorations that update design and motifs typical of Art Deco, but with a modern, contemporary feeling.



OLYMPEA CREAM 60 X 120<sup>R</sup> OLYMPEA CREAM 90 X 90<sup>R</sup> /



MISTERY BLACK 90 X 90<sup>R</sup> /



## OLYMPEA

Una colección de gráfica prominente que se presenta en dos colores-Cream y Brown- y dos formatos- 90x90 cm. y 60x120 cm. El desarrollo de su diseño aúna los mejores avances técnicos en materias de pulidos y la fuerza de un mármol de vetas marcadas e irregulares.

A collection with a prominent graphic presented in two colours, Cream and Brown, and two sizes, 90x90 cm and 60x120 cm. The development of its design joins the best technical advances regarding polishing and the strength of a marble with noticeable, irregular veinings.



## MISTERY

Con Mistery, Colorker suma a su gama de pulidos un negro Marquina, un producto cuyas irregulares vetas blancas, con mayor o menor presencia según la pieza, contrastan con el color negro de su base creando una pieza única y de fuerte personalidad, que provoca gran admiración entre decoradores e interioristas.

With Mistery, Colorker adds to its range of polished items a Marquina black, a product whose white, irregular veinings, with more or less presence, depending on the piece, contrast with the black color of its base. Therefore, it creates a unique piece with a strong personality that provokes great admiration among decorators and interior designers.



## Tras la espectacular acogida de los pulidos de Nawan en 2018, Colorker se anima con 4 nuevas colecciones de mármol: Olympea, Mistery, Insignia y Spectrum /

After the spectacular reception of Nawan's polished items in 2018, Colorker is launching 4 new marble collections: Olympea, Mistery, Insignia and Spectrum



INSIGNIA WHITE 60 X 120<sup>R</sup> / INSIGNIA WHITE 60 X 60<sup>R</sup> / INSIGNIA WHITE 75,5 X 151<sup>R</sup> /



SPECTRUM WHITE 31,6 X 100<sup>R</sup> / SPECTRUM MUNNA WHITE 31,6 X 100<sup>R</sup> / SPECTRUM SILK WHITE 59,5 X 119,2<sup>R</sup> /



### INSIGNIA

Entre las novedades de mármol pulido destaca Insignia, el mármol Carrara más icónico y tradicional por su elegancia y uso. Colorker opta así por un material clásico, pero con un estética actual y renovada.

Además, las bases de la colección se acompañan de un relieve y un decorado (Sekos e Ion) que aumentan sus posibilidades decorativas. Insignia se presenta en acabado pulido, así como con efecto brillo y mate. Insignia está además disponible en el nuevo acabado Silk, un matificado sedoso. Una amplia oferta dentro de esta serie para satisfacer las necesidades de una gran variedad de proyectos.

Among the novelties of polished marble, we highlight Insignia, the most iconic and traditional Carrara Marble thanks to its elegance and use. Colorker chooses a classic material, but with a contemporary, renewed aesthetic.

Besides, the bases of the collection are accompanied by a relief and a decoration (Sekos e Ion) that increase its decorative possibilities. Insignia is presented in a polished finish, as well as with bright and matte effects. Besides, Insignia is available in the new Silk finish: a silky matte. We offer a vast range of possibilities in this series in order to satisfy the needs of a great variety of projects.



### SPECTRUM

Para completar su oferta en Nawan, Colorker apuesta por materiales como el ónice y presenta Spectrum, una colección inspirada en esta piedra de corte marmóreo a la que suma el reflejo de los productos Nawan, disponible en las tonalidades Amber y White y dos formatos —60x120<sup>R</sup> y 75,5x151<sup>R</sup>—.

Spectrum es fruto de un trabajo minucioso en el que las piezas reproducen con total fidelidad los estratos y en el que se plasman de forma magistral los rasgos de una piedra semipreciosa como es el ónice. Además de en versión pulida, Spectrum se encuentra también disponible en el innovador acabado Silk.

To complete its offer in Nawan, Colorker uses materials such as onyx and launches Spectrum, a collection inspired by this marble stone to which the reflection of Nawan's products are added. It is available in Amber and White tonalities and in two sizes —60x120<sup>R</sup> and 75,5x151<sup>R</sup>—.

Spectrum is the fruit of meticulous work in which the pieces reproduce the strata with high fidelity and in which the features of a semiprecious stone such as onyx are masterfully captured. Besides the polished version, Spectrum is also available in the innovative Silk finish.



# GATSBY, UNA COLECCIÓN CON ESPÍRITU ART DÉCO DISEÑADA PARA BRILLAR

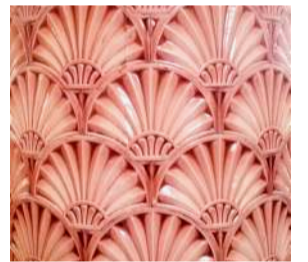
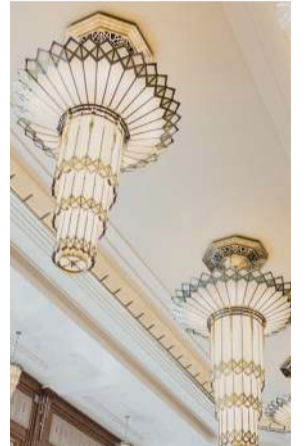


ZYX, la marca más atrevida de Colorker Group, de espíritu claramente decorativo, lanza en esta edición de Cersaie "Gatsby", una colección con guiños a la obra literaria, pero también a la estética de la adaptación cinematográfica que hizo Baz Luhrmann de la clásica obra de F. Scott Fitzgerald.

Gatsby mantiene el sabor art déco adaptándolo a las necesidades del siglo XXI. Se trata de una tendencia con fuerte presencia en el sector del interiorismo y que surge como una reacción al minimalismo y racionalismo de los últimos años. Esta tendencia pretende revivir del espíritu decorativo, que en ZYX se plasma a través de una colección cuyas señas de identidad son las gráficas y decorados geométricos de pequeño formato, así como una paleta de colores con aires retro, pero muy actualizados.

Desde el punto de vista del diseño, Gatsby destaca por un minucioso desarrollo de color para conseguir una paleta de color muy concreta, gracias al efecto sucre y las gráficas combinadas con la granilla hasta conseguir los resultados más exquisitos.

Make it shine! Hace tiempo que la cosa va de colores oscuros. No hay nada como mezclarlos con el negro y los dorados para darles un toque más elegante, por eso ZYX incluye piezas en acabados metalizados añadiendo un punto más elegante con los platas y dorados, que aportan el toque de distinción. Nuevamente la paleta se ha creado pensando en la posibilidad de combinar armónicamente todos los colores.



In this edition of Cersaie, ZYX, Colorker Group's most daring brand that has a clearly decorative spirit, launches "Gatsby", a collection with gestures to the literary work as well as the aesthetic of Baz Luhrmann's cinematographic adaptation of F. Scott Fitzgerald's classic novel.

Gatsby maintains the Art Deco flavor, adapting it to the needs of the 21st century. It is a trend strongly present in the interior design sector that has emerged as a reaction to last year's minimalism and rationalism. This trend intends to revive the decorative spirit that, in ZYX, is captured through a collection whose distinguishing marks are the small-size graphics and geometrical decorations, as well as a color palette with a retro touch but very updated.

From a design standpoint, "Gatsby" stands out for a meticulous color development used to obtain a very specific color palette, thanks to the sucre effect and the graphics combined with the grain in order to obtain the most exquisite results.

Make it shine! Dark colours have been on trend for some time. There is nothing like combining them with blacks and golds in order to give them a more elegant touch. That is why ZYX includes pieces in metallic finishes by adding a more elegant touch with silvers and golds, colours that give a distinctive touch. Again, the palette has been created taking into account the possibility of harmoniously combining all colours.

**“Las luces aumentan su brillo a medida que la tierra se aleja del sol, y ahora la orquesta está tocando la estridente música de cóctel, y la ópera de voces se eleva un tono más alto.”**

“Lights increase in brightness as the earth turns farther away from the sun. And now the orchestra is playing the strident cocktail music and the opera of voices raises one pitch higher.”

— Jay Gatsby

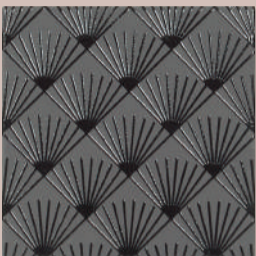


# GATSBY

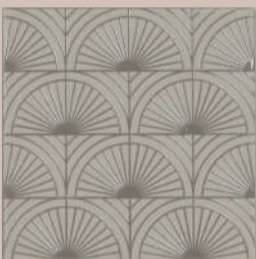
Royal White Swing



Jazz Flapper Shadow



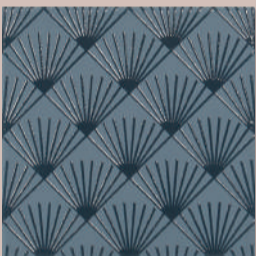
Glam Grey Velvet



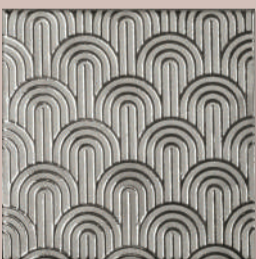
Elegance Betty Rose



Jazz French Navy



Elegance Silver



Glam Gold



GATSBY WHITE SWING, ELEGANCE FLAPPER SHADOW, ELEGANCE GOLD 14,8 X 14,8 CM, INSIGNA WHITE 60 X 120 R /



A COLLECTION WITH ART DECO SPIRIT DESIGNED TO SHINE



# Desire and glamour

La colección apuesta por un art déco revisitado que, sin dejar de mirar al pasado, renueva los clásicos de los años 20 y 30, con propuestas elegantes y un punto transgresor /

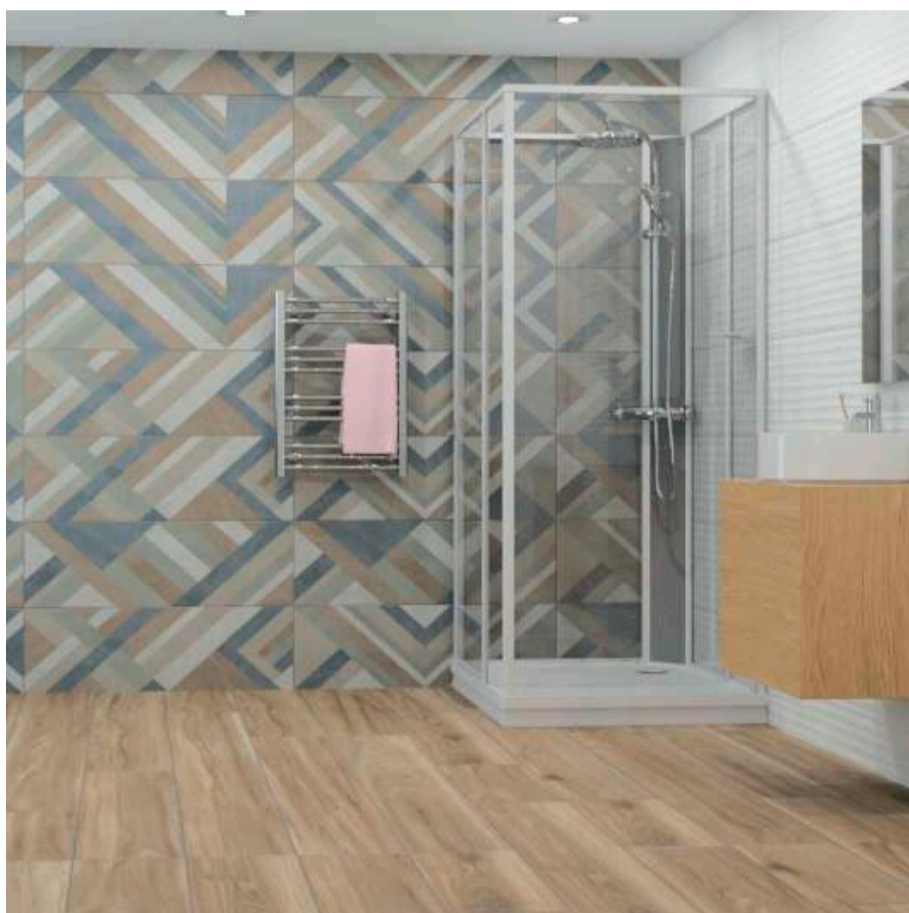
The collection offers a revisited Art Deco that, without stopping looking to the past, renews the classics of the 1920's and 1930's with elegant designs with a rule-breaking nuance





## Una herramienta 3D de máximo nivel, ya al servicio de los clientes de la compañía /

A top-level 3D tool, already at the service of the company's clients



BAÑO REALIZADO CON LA HERRAMIENTA 3D  
BATHROOM DESIGNED WITH OUR 3D-TOOL /

## Colorker vuelve a Cevisama / Colorker returns to Cevisama

**Convencidos de que Cevisama ha sabido adaptarse a la evolución del sector cerámico en los últimos tiempos, Colorker Group no quiere perder la oportunidad de mostrar todo su potencial en esta feria. Este es el motivo por el que la compañía estará presente del 3 al 7 de febrero de 2020 en la feria estrella española del sector cerámico con sus dos marcas, Colorker y ZYX.**

### MÁS INSPIRADORA QUE NUNCA

**Esta decisión, alabada dentro y fuera de Colorker Group, se suma a los múltiples cambios que están aconteciendo desde hace tres años en la compañía, y que le ha llevado entre otras cosas a posicionarse como Grupo y a una completa renovación de imagen, a convertirse en un referente en la implantación en la industria 4.0 o a participar en ferias como Casa Decor, abriéndose de esta forma a nuevos mercados. En definitiva, Colorker se muestra más inspiradora que nunca y nos reserva muchas sorpresas para esta feria en las que su nombre aparecerá ligado al de figuras referentes en el mundo del diseño, el interiorismo y la arquitectura.**

**Colorker Group ha trabajado para seguir ofreciendo más y mejores servicios a su canal de distribución y, por ende, a los clientes finales que demandan cada vez más, poder ver *in situ* el resultado de sus estancias, de forma veraz, ágil y rápidamente personalizable.**

**Siguiendo esta premisa, la compañía ha puesto el máximo empeño en dar una solución eficaz a través de un programa de última generación que ofrece de forma sencilla para el usuario, una imagen realista de la aplicación del producto sobre los ambientes —tanto de la marca Colorker como de ZYX— en versión 3D. Durante la feria de Cersaie, Colorker mostrará el potencial de esta herramienta, en breve disponible en la web, que marca un paso adelante en la apuesta por el uso de las nuevas tecnologías entre su red de distribución y el usuario final.**

Colorker Group has worked to continue offering more and better services to its distribution channel and, therefore, to the final customers who demand increasingly a way to see in live the result of their rooms and spaces, with a truthful, agile and quickly customizable tool.

Following this premise, the company has made big efforts to provide an effective solution through a state-of-the-art program that offers on a simple way for the user, a realistic image of the application of the product on the environments —both: Colorker and ZYX brand— in 3D version. During the Cersaie trade, Colorker will demonstrate the potential of this tool, soon available on the web, which set up a step forward in the commitment to promote the use of new technologies between its distribution network and the final costumers.

As we are convinced that Cevisama has consistently adapted to the evolution of the ceramic sector in the last few years, Colorker Group will not miss the opportunity to show its full potential at this exhibition. This is the reason why the company will be present from the 3rd to the 7th of February 2020 at the most important Spanish exhibition of the ceramic sector with its two brands: Colorker and ZYX.

### MORE INSPIRING THAN EVER

This decision, praised both inside and outside Colorker Group, comes together with multiple changes that have been happening in the company over the last three years. Among other things, these changes include the company adopting a new identity as a Group, completely renewing its image, becoming a reference in the implementation of the 4.0 industry and taking part in exhibitions such as Casa Decor, allowing it to open itself to new markets. In short, Colorker is more inspiring than ever and has lots of surprises in store for this exhibition, where its name will appear together with the leading figures in the world of design, interior design and architecture.





NOMADE PARALELLO ARGENT 59,5 X 119,2

**COLORKER**  
GROUP

Ctra. de Alcora Km. 21,3 12110 Alcora (Castellón) Spain T. 964 361 616 | F. 964 386 432 [colorker.com](http://colorker.com)

