

FORTERO®




Le modèle médian prisé par les pros pour sa résistance au vent



**Glatz** 



## Assortiment

	Taille nominale sans volant	Nombre de baleines	Numéro de réf. Armature anodisé naturel
	cm Ø 350	8 pièces	320 00 350 171
	250×250	8 pièces	320 00 251 171
	300×300	8 pièces	320 00 301 171
	350×350	8 pièces	320 00 351 171
	300×200	8 pièces	320 00 302 171
	350×250	8 pièces	320 00 352 171

Taille nominale	Distance latérale	Mât Ø	Surface de base	Hauteur fermeture	Hauteur de passage	Hauteur totale	Hauteur ouvert	Fondation	Poids minimum pour le socle	Vit. max vent, parasol ouvert
cm	cm	cm	m <sup>2</sup>	cm	cm	cm	cm	cm	kg	km/h (Bft.)
A	AS	M	B	E	F	G	H	C		
Ø 350	325	5.5	8.7	125	205	310	260	70×70	90	55 (7)
250×250	-	5.5	6.3	110	205	295	255	70×70	70	70 (8)
300×300	-	5.5	9.0	95	205	315	260	70×70	90	60 (7)
350×350	-	5.5	12.3	85	205	345	270	80×80	120	50 (7)
300×200	-	5.5	6.0	120	205	310	260	70×70	70	65 (8)
350×250	-	5.5	8.8	110	205	335	270	70×70	90	55 (7)

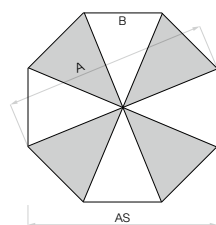
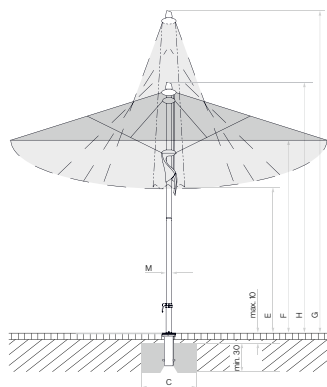
Les mesures indiquées représentent des valeurs moyennes extrapolées qui peuvent légèrement varier sur le produit ( $\pm 2\% \pm 5$  cm).

Les hauteurs se basent sur la douille à sceller M4. Pour les modèles avec socle, ces hauteurs sont de 11.5 à 15.5 cm plus importantes.

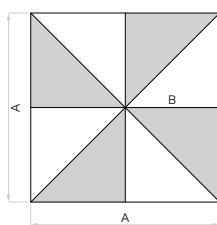
L'utilisation de la douille à enfoncer PX avec le tube intermédiaire donne un résultat de plus de 10.5 cm.

Les forces du vent max. admissibles, selon notre tableau séparé, sont valables en présence d'un ancrage fixe au sol. Un socle avec le poids minimal indiqué ne suffit pas.

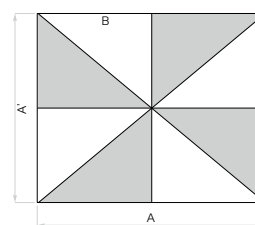
En présence de plusieurs parasols, il faut respecter une distance min. de 20 cm entre deux parasols, et entre un parasol et un mur.



8 pièces



8 pièces



8 pièces

Revêtement de chaussée non fixé max. 10 cm,  
épaisseur du béton min. 30 cm (tenir compte de la  
profondeur hors gel),Garantir l'écoulement de l'eau

## Accessoires

Absolument  
indispensable

Numéro de référence

### Housse de protection en tissu polyester revêtu résistant à la déchirure

1	Housse de protection avec baguette et fermeture éclair		350 01 609 981
---	--	--	----------------

### Accessoires électriques

2	OSYRION Spot LED à batterie, jeu de 2, avec télécommande, chargeur inclus		350 01 563 000
3	OSYRION Spot LED à batterie, jeu de 4, avec télécommande, chargeur inclus		350 01 563 100

## Fixations

### Douilles à sceller

4	Douille à sceller PX, en acier galvanisé à chaud	Tube de raccord PX	350 01 207 001
4	Douille à sceller PX, acier inoxydable 1.4301 / 304	Tube de raccord PX	350 01 207 011
5	Douille à sceller M4, en acier galvanisé à chaud	Tube de fixation M4	350 01 226 510

### Plaques de montage

6	Plaque de montage M4 / M8, 30 × 30 × 1.5 cm, en acier galvanisé à chaud	Tube de fixation M4	350 01 226 921
7	Plaque de montage M4 spéciale, pour une hauteur d'installation de 50–149 mm, en acier galvanisé à chaud	Tube de fixation M4	350 01 226 932
8	Plaque de montage M4 spéciale, pour une hauteur d'installation de 150–350 mm, en acier galvanisé à chaud	Tube de fixation M4	350 01 226 930
	Plaque de montage M4 pour sols isolants, hauteur d'installation sur mesure, en acier spécial 1.4301 / 304	Tube de fixation M4	350 01 229 730

### Consoles murales

9	Console murale M4, portée de 480 mm, en acier galvanisé à chaud	Tube de fixation M4	350 01 229 405
10	Console murale M4, portée de 100 mm, en acier galvanisé à chaud	Tube de fixation M4	350 01 229 410



1



2



3



4



5



6



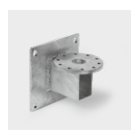
7



8



9



10



11



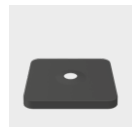
12



13



14



15



16



17



18



19



20

## Fixations

**Absolument  
indispensable**

**Numéro de référence**

### Socles

11	Socle en béton Z, 70 kg, Ø 75 × 9 cm, béton clair <b>NOUVEAU</b>	Tube de fixation Z	350 01 111 316
	<sup>1</sup> Socle en béton Z, 70 kg, Ø 75 × 9 cm	Tube de fixation Z	350 01 109 527
11	Socle en béton Z, 90 kg, Ø 75 × 11 cm, béton clair <b>NOUVEAU</b>	Tube de fixation Z	350 01 111 416
	1 palette (10 pièces) socle en béton Z, 90 kg, Ø 75 × 11 cm, béton clair <b>NOUVEAU</b>	Tube de fixation Z	350 01 112 416
	<sup>1</sup> Socle en béton Z, 90 kg, Ø 75 × 11 cm	Tube de fixation Z	350 01 109 523
	<sup>1</sup> 1 palette (10 pièces) socle en béton Z, 90 kg, Ø 75 × 11 cm	Tube de fixation Z	350 01 109 535
12	Socle en granit naturel Z, 90 kg, 64 × 64 × 9 cm, pierre naturelle	Tube de fixation Z	350 01 109 515
	<sup>1</sup> Socle en acier Z 40 kg, 58.5 × 58.5 × 2 cm, en acier galvanisé à chaud	Tube de fixation Z	350 01 100 210
	<sup>1</sup> Plaque de charge 30 kg, 57.5 × 57.5 × 1.7 cm, en acier galvanisé à chaud		350 01 100 310
13	Cadre pour socle M4, 120 kg, (pour 8 dalles 40 × 40 × 4 cm), 91 × 91 × 11.5–15.5 cm, en acier galvanisé à chaud, réglable et nivelable (prix sans dalles)	Tube de fixation M4	350 01 108 235
	Kit de dalles, 8 pièces, 40 × 40 × 4 cm, (env. 110 kg), en béton		350 01 226 908
	Kit de dalles, 8 pièces, 40 × 40 × 4 cm, (env. 115 kg), 4 unités en béton, 4 unités en aspect granit		350 01 226 909
14	Cache-socle M4 120 kg, 96 × 96 × 11.5 cm, plastique revêtu d'ABS, aspect aluminium anodisé		350 01 100 617
15	Cache-socle M4 120 kg, 96 × 96 × 11.5 cm, plastique revêtu d'ABS, anthracite		350 01 100 630
	<sup>36</sup> Jeu de roues pour socle M4 120 kg / 180 kg, (jusqu'à max. 240 kg), Ø 5 cm, H= 5.5 cm, en acier galvanisé		350 01 100 500

### Socle à roulettes

16	<sup>3</sup> Socle à roulettes Z, 90 kg, 80 × 80 × 11 cm, béton clair (sans plaque décorative)	Tube de fixation Z + Plaque décorative	350 01 113 400
	<sup>3</sup> 1 palette (5 pièces) socle à roulettes Z, 90 kg, 80 × 80 × 11 cm, béton clair (sans plaque décorative)	Tube de fixation Z + Plaque décorative	350 01 113 480
	Plaque décorative blanc gris RAL 9002 pour socle à roulettes Z, 90 kg, composite d'aluminium		350 01 113 510
	Plaque décorative anthracite RAL 7016 pour socle à roulettes Z, 90 kg, composite d'aluminium		350 01 113 520
17	<sup>3</sup> Cadre pour socle à roulettes M4, 120 kg, 80 × 80 × 14.6 cm, en acier galvanisé à chaud, blanc RAL 9016, cadre env. 30 kg (sans plaque décorative)	Kit de poids + Tube de fixation M4 + Plaque décorative	350 01 113 610
18	<sup>3</sup> Cadre pour socle à roulettes M4, 120 kg, 80 × 80 × 14.6 cm, en acier galvanisé à chaud, anthracite RAL 7016, cadre env. 30 kg (sans plaque décorative)	Kit de poids + Tube de fixation M4 + Plaque décorative	350 01 113 620
	Kit de poids pour le socle à roulettes M4, 120 kg, 4 pièces, béton, (kit de poids env. 90 kg)		350 01 110 500
	Plaque décorative blanc gris RAL 9002 pour socle à roulettes M4, 120 kg, composite d'aluminium		350 01 113 710
	Plaque décorative anthracite RAL 7016 pour socle à roulettes M4, 120 kg, composite d'aluminium		350 01 113 720
19	<sup>3</sup> Socle en granit naturel M4, 120 kg, 90 × 90 × 17 cm, pierre naturelle, avec roues	Tube de fixation M4	350 01 109 475
	<sup>1,3</sup> Cadre pour socle à roulettes M4, 150 kg, 80 × 80 × 14 cm, acier galvanisé à chaud	Kit de poids + Tube de fixation M4	350 01 103 000
	<sup>1</sup> Jeu de poids de coulée de béton de décoration, 4 pièces 25101104500 (env. 125 kg) pour 350 01 103 000		350 01 103 100

### Tubes de fixation/tubes de raccord

20	Tube de fixation Z, Ø 48 / 55 mm, en acier galvanisé à chaud		350 01 201 210
	Tube de fixation Z, Ø 48 / 55 mm, en acier inoxydable 1.4301 / 304		350 01 201 300
21	Tube de fixation M4, Ø 48 / 55 mm, en acier galvanisé à chaud		350 01 200 035
22	Tube de raccord PX, Ø 48 / 55 mm, en acier galvanisé à chaud		350 01 206 001
	Tube de raccord PX, Ø 48 / 55 mm, en acier inoxydable 1.4301 / 304		350 01 206 011

<sup>1</sup> jusqu'à épuisement du stock

<sup>3</sup> convient uniquement aux revêtements lisses et sans joints

<sup>6</sup> Ne convient pas pour cache-socle M4



21



22



<b>Armature</b>	<p>8 pièces</p> <p>Mât profilé en deux pièces 55 × 2.5 mm</p> <p>Ouverture simple grâce à un principe d'ouverture opposé</p> <p>Se referme au-dessus des tables dressées (85–125 cm)</p> <p>Coulisseau et couronne en fonte d'aluminium robuste</p> <p>Vis et rivets en acier inoxydable</p> <p>Toile à réglage automatique grâce aux extrémités souples des baleines</p> <p>Toit d'armature : rond, carré, rectangulaire</p>
<b>Couleur d'armature</b>	Aluminium anodisé naturel
<b>Toile du parasol</b>	<p>Qualité de la toile 5 : polyacrylique, 300 g/m<sup>2</sup>, protection UV &gt; 98 %</p> <p>Qualité de la toile 4 : polyester, 250 g/m<sup>2</sup>, protection UV &gt; 98 %</p> <p>Qualité de la toile 2 : polyester, 220 g/m<sup>2</sup>, protection UV &gt; 98 %</p>
<b>Volant</b>	Disponible seulement sans
<b>Housse de protection</b>	Disponible en option
<b>Accessoires électriques</b>	Spot sur batterie intégrée à LED Osyrion



Application



Fixations



FORTERO®,  
© Int. Design reg.

Valable à partir du 1.1.2024  
glatz.com