

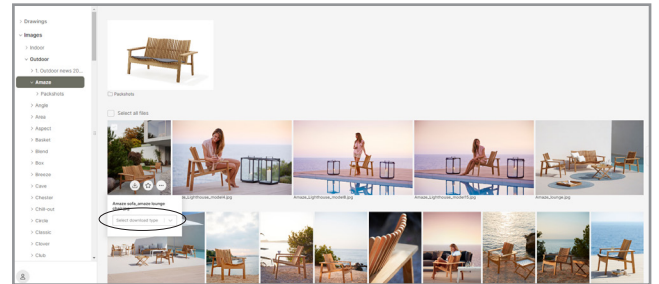
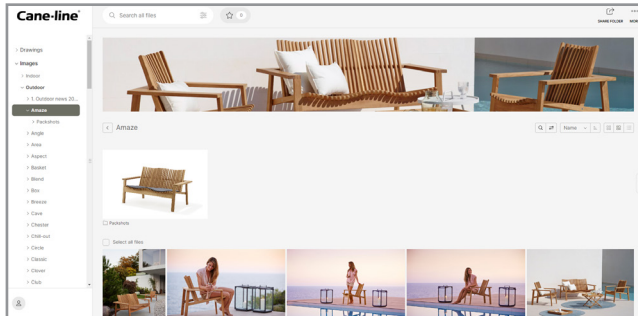
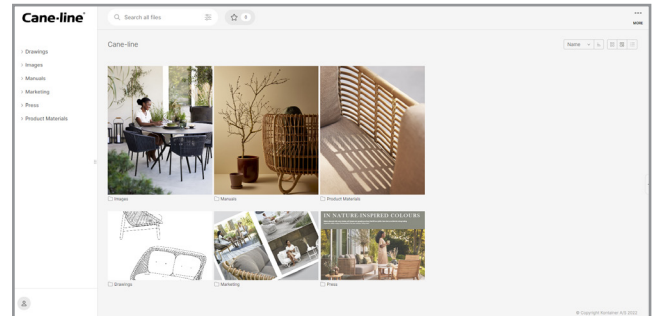
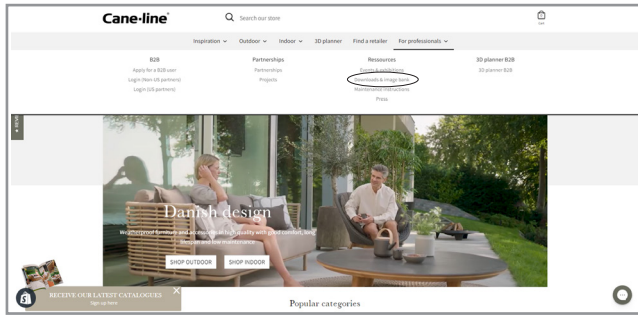
TECHNICAL SHEET

VIBE



Cane-line®

Download portal



Når du besøger vores hjemmeside, vil du finde en knap der hedder "Downloads". Når du trykker på denne, vil du få adgang til vores download center. Her finder de alle relevante filer, så som højt opløste billeder og 3D filer. Besøg siden: www.cane-line.com/downloads.

When you visit our website you will find a button called "Downloads". If you press that button you will access our downloadcenter. Here you can access all relevant files, such as high resolution images and 3D files. Visit the site: www.cane-line.com/downloads.

Wenn Sie unsere Website besuchen, finden Sie eine Schaltfläche namens "Downloads". Wenn Sie diese Taste drücken, gelangen Sie in unser Downloadcenter. Hier können Sie alle relevanten Dateien, wie hochauflösende Bilder und 3D-Dateien, abrufen. Besuche die Seite: www.cane-line.com/downloads.

Inspiration



5406 Vibe, chair

Design by Welling/Ludvik



IGT Light grey/Grey/Taupe



IBRDR Light grey/Bordeaux/Dusty rose



SG Black/Antracite

Beskrivelse/Description/Beschreibung

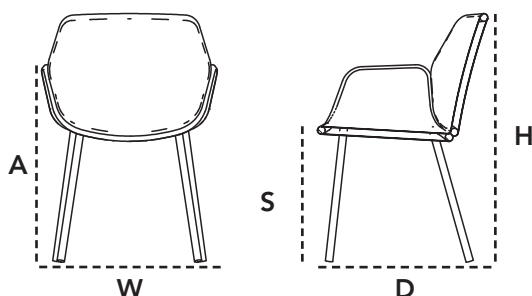
Vibe stolen er designet af duoen Welling/Ludvik, og er kendetegnet ved sit utroligt smukke visuelle design og høje komfort. Vibe består af en stærk stålramme med sæde konstrueret i et unikt fletmønster, udarbejdet i det slidstærke Cane-line Weave®. Vibe har et klassisk og tidsløst udtryk, med et moderne twist i form af et unika flet og et mix af farver. Sædehynden til Vibe skaber øget komfort, og er udført i Cane-line Natté eller Cane-line Wove.

Designed by the duo Welling / Ludvik, the vibe chair is characterized by its incredibly beautiful visual design and high comfort. Vibe consists of a strong steel frame with a seat constructed in a unique woven pattern, made in the durable Cane-line Weave®. Vibe has a classic and timeless look, with a modern twist in the form of a unique weave and a mix of colors. The seat cushion of Vibe creates increased comfort and is made in Cane-line Natté or Cane-line Wove.

Der Vibe Sessel wurde von dem Designduo Welling/Ludvik entworfen und zeichnet sich durch ein unglaublich elegantes Design und hohen Komfort aus. Vibe besteht aus einem starken, galvanisierten Stahlrahmen mit einem Sitz, der in einem einzigartigen Flechtmuster aus dem haltbaren Cane-line Weave® gefertigt ist. Vibe ist klassisch und zeitlos, mit einem modernen Touch in Form eines einzigartigen Geflechts und einem Mix aus Farben. Das Sitzkissen bietet erhöhten Komfort und ist in Cane-line Natté oder Cane-line Wove erhältlich.

Dimensioner/Dimensions/Dimensionen

W	59cm	23.3"
D	56cm	22.1"
H	83cm	32.7"
S	46cm	18.2"
A	67cm	26.4"
Wgt	7,04kg	15.6lbs



Hynde/Cushions/Kissen

5406 Cane-line Natté		5406 Cane-line Wove	
YSN96 Light grey	W 43cm 16.9"	YN113 Dark Bordeaux	W 43cm 16.9"
YSN97 Taupe	D 45cm 17.8"	YN115 Dark grey	D 45cm 17.8"
	H 2cm 0.8"	YN116 Light brown	H 2cm 0.8"
YSN98 Black	Wgt 0,6kg 1.4lbs		Wgt 0,6kg 1.4lbs

54106 Vibe, bar chair

Design by Welling/Ludvik



SG Black/Antracite

Beskrivelse/Description/Beschreibung

Vibe barstolen er designet af duoen Welling/Ludvik, og er kendetegnet ved sit lette og transparente design udtryk. Vibe består af en stærk stål ramme og et sæde med et stilfuldt fletmønster i det solide Cane-line Weave®. Vibe har et klassisk og tidløst look med et moderne twist i form af et unikt flet og et mix af farver – perfekt til det moderne uderum. Vibe barstol er let at stable, og er derfor perfekt til steder med begrænsede opbevaringsmuligheder.

Designed by the duo Welling/Ludvik, the Vibe barstool is characterized by its light and transparent design expression. Vibe consists of a strong steel frame and a seat with a stylish woven pattern made in the durable Cane-line Weave®. Vibe has a classic and timeless look, with a modern twist in the shape of a unique weave and a mix of colours – perfect for the modern outdoor space. The Vibe barstool is easy to stack and therefore perfect for spaces with limited storage facilities.

Der Barstuhl Vibe wurde vom Designerpaar Welling/Ludvik entworfen und ist durch sein leichtes und transparentes Design gekennzeichnet. Vibe besteht aus einem kräftigen Stahlrahmen und einem Sitz mit stilvollem Flechtmuster aus dem soliden Cane-line Weave®. Vibe hat einen klassischen und zeitlosen Look mit einer modernen Note in Form von einzigartigem Flechtwerk und einem Mix an Farben – perfekt für den modernen Außenbereich. Der Barstuhl Vibe lässt sich leicht stapeln und ist daher perfekt für Orte mit nur wenig Stauraum.

Dimensioner/Dimensions/Dimensionen

W	45cm	17.7"
D	55cm	21.7"
H	102cm	40.2"
S	74cm	29.1"
Wgt	9,5kg	21lbs

5407 Vibe, lounge chair

Design by Welling/Ludvik



IGT Light grey/Grey/Taupe



IBRDR Light grey/Bordeaux/Dusty rose



SG Black/Antracite

Beskrivelse/Description/Beschreibung

Moderne og tidløst design · Møblet kan stå ude hele året
Slidstærkt og praktisk stof · Høj lysægthed · Tørrer hurtigt efter regnskyl · Lang levetid · Minimal vedligeholdelse og rengøring

Vibe loungestol er designet af duoen Welling/Ludvik, og er kendetegnet ved sit utroligt smukke visuelle design og høje komfort. Vibe består af en stærk stålramme med sæde konstrueret i et unikt fletmønster, udarbejdet i det slidstærke Cane-line Weave®. Vibe har et klassisk og tidløst udtryk, med et moderne twist i form af et unika flet og et mix af farver. Sædehynden til Vibe skaber øget komfort, og er udført i Cane-line Natté eller Cane-line Wove.

Designed by the duo Welling / Ludvik, the vibe lounge chair is characterized by its incredibly beautiful visual design and high comfort. Vibe consists of a strong steel frame with a seat constructed in a unique woven pattern, made in the durable Cane-line Weave®. Vibe has a classic and timeless look, with a modern twist in the form of a unique weave and a mix of colors. The seat cushion of Vibe creates increased comfort and is made in Cane-line Natté or Cane-line Wove.

Der Vibe Loungesessel wurde von dem Designduo Welling/Ludvik entworfen und zeichnet sich durch ein unglaublich elegantes Design und hohen Komfort aus. Vibe besteht aus einem starken, galvanisierten Stahlrahmen mit einem Sitz, der in einem einzigartigen Flechtmuster aus dem haltbaren Cane-line Weave® gefertigt ist. Vibe ist klassisch und zeitlos, mit einem modernen Touch in Form eines einzigartigen Geflechts und einem Mix aus Farben. Das Sitzkissen bietet erhöhten Komfort und ist in Cane-line Natté oder Cane-line Wove erhältlich.

Dimensioner/Dimensions/Dimensionen

W	70cm	27.6"
D	66cm	25.9"
H	78cm	30.8"
S	39,5cm	15.6"
A	61cm	24.1"
Wgt	8,75kg	19.3lbs

Hynde/Cushions/Kissen

5407 Cane-line Natté			5407 Cane-line Wove		
YSN96 Light grey	W	47cm 18.6"	YN113 Dark Bordeaux	W	47cm 18.6"
YSN97 Taupe	D	51cm 20.1"	YN115 Dark grey	D	51cm 20.1"
YSN98 Black	H	2cm 0.8"	YN116 Light brown	H	2cm 0.8"
	Wgt	0,6kg 1.4lbs		Wgt	0,6kg 1.4lbs

54107 Vibe, highback chair

Design by Welling/Ludvik



SG Black/Antracite

Beskrivelse/Description/Beschreibung

Vibe highback stolen er designet af duoen Welling/Ludvik, og er kendetegnet ved sit lette og transparente design udtryk. Vibe er udarbejdet i høj kvalitet og vejrbestandige materialer, som gør den ideel til livet ude på terrassen. Sædet har et iøjnefaldende fletmønster i det solide Cane-line Weave®, mens den høje ryg bidrager med en øget komfort. Vibe har et klassisk og tidløst look med et moderne twist i form af et unikt fletmønster og et miks af farver. Det er muligt at tilkøbe matchende hynder, som bidrager med maksimal komfort.

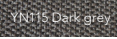
Designed by the duo Welling/Ludvik, the Vibe highback chair is characterized by its light and transparent design expression. Vibe is made from high-quality and weather-resistant materials making it perfect for life outdoors. The seat has an eye-catching weaved pattern made in the durable Cane-line Weave®, while the high back provides extra comfort. Vibe has a classic and timeless look, with a modern twist in the form of a unique weave and a mix of colours. It is possible to purchase a matching cushion providing maximum comfort.

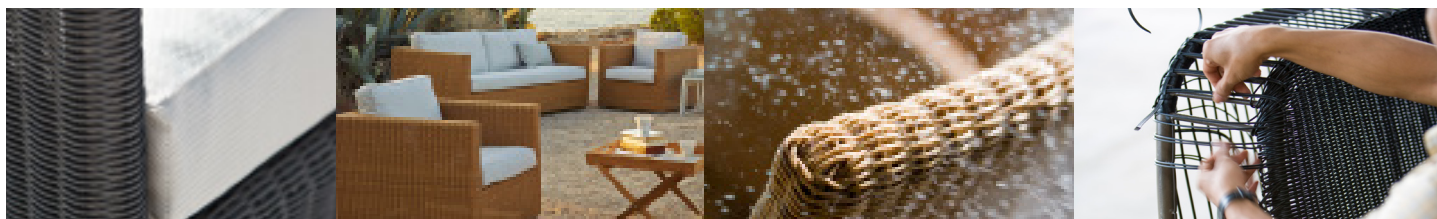
Der Highback-Sessel Vibe wurde vom Designerpaar Welling/Ludvik entworfen und ist durch sein leichtes und transparentes Design gekennzeichnet. Vibe wird aus hochwertigen und witterungsbeständigen Materialien gefertigt, wodurch er sich ausgezeichnet für das Leben auf der Terrasse eignet. Die Sitzfläche hat ein auffälliges Flechtmuster aus dem soliden Cane-line Weave®, während die hohe Rückenlehne für zusätzlichen Komfort sorgt. Vibe hat einen klassischen und zeitlosen Look mit einer modernen Note in Form eines einzigartigen Flechtmusters und einem Mix an Farben. Passende Kissen für maximalen Komfort sind zusätzlich erhältlich.

Dimensioner/Dimensions/Dimensionen

W	76cm	29.9"
D	78cm	30.7"
H	94cm	37"
S	39cm	15.4"
A	58cm	22.8"
Wgt	10,5kg	23.2lbs

Hynde/Cushions/Kissen

 YSN96 Light grey	5407 Cane-line Natté	 YN113 Dark Bordeaux	5407 Cane-line Wove
 YSN97 Taupe	W 47cm 18.6"	 YN115 Dark grey	W 47cm 18.6"
 YSN98 Black	D 51cm 20.1"	 YN116 Light brown	D 51cm 20.1"
	H 2cm 0.8"		H 2cm 0.8"
	Wgt 0,6kg 1.4lbs		Wgt 0,6kg 1.4lbs



Materiale

Cane-line Weave® er en fiber af gennemfarvet og slidstærkt polyethylene (PE), der er som skabt til udendørs brug, fordi det tåler vand og store temperaturforskelle. Både fibrenes struktur og fletmetoden sikrer spændstighed og optimal siddekømfort. Materialet er UV-resistent og slidstærkt og behøver minimal vedligeholdelse. Cane-line Weave® er skabt til vejrforhold over hele verden, og materialet holder farve og facon i mange år. Alle produkter er håndflettede med Cane-line Weave fiberen, som har en let varierende farvetone, som er med til at give spil i overfladen på produktet. Dette er med til at give produktet et unikt, naturligt og eksklusivt udtryk.

Vedligeholdelse

Da produktet står udenfor i længere perioder ad gangen, er det vigtigt, at det regelmæssigt rengøres med en blød børste, vand og sæbe. Overfladesnavs, som f.eks. nedfaldsblade, bær, pollen og fugleklatrer fjernes. Man undgår derved, at snavset gror fast og vil være vanskeligt at fjerne. Alternativt kan man anvende en højtryksrensere med moderat stråle.

Opbevaring

Vi kan anbefale flere forskellige opbevaringsmuligheder i efterårs- og vintermånederne, som alle er med til at beskytte møblerne samt at lette forårsrensingen.

- Mest optimalt er at stille møblet indendørs.
- Alternativt til dette kunne være en overdækket terrasse eller en carport, hvor hynderne bliver skærmet imod vind og vejr.
- Endelig er den sidste mulighed at lade møblet stå udenfor, men dækket med et møbelcover. Vær opmærksom på, at der under længere tids tildækning kan opstå kondensvand, der kan danne mug og lign. Det er derfor vigtigt at løfte coveret fra møblet, således at luft kan cirkulere og fjerne kondensen.

Material

Cane-line Weave® is a fibre made from highly durable, solution-dyed polyethylene (PE), which is ideal for outdoor use, because it withstands moisture and large variations in temperature. Both the structure of the fibres and the weave ensure elasticity and optimal sitting comfort. The durable material is UV-resistant and requires minimal maintenance. Cane-line Weave® has been developed to withstand climate conditions all over the world and the material will retain its colour and shape for many years. All products are hand-woven with the Cane-line Weave® fibre, which can vary slightly in colour, creating a nice contrast in the surface of the weave. This gives the furniture a unique, natural and exclusive look.

Maintenance & cleaning

Because the product is used outdoors over extended periods of time, regular cleaning with a soft brush and soapy water is important. This ensures the removal of superficial soil and debris, such as leaves, berries, pollen and bird droppings, before they have a chance to build up and become more difficult to remove. Alternatively, the product can be cleaned with a high-pressure cleaner set at moderate.

Storing

There are several ways to properly store your furniture in autumn and winter months for maximum protection and to make spring cleaning easier.

- It is best to store furniture indoors.
- Alternatively, it can be stored on a covered terrace, patio or carport, where it is protected from the elements.
- Finally, furniture can be stored outdoors under a furniture cover. Please note, however, that condensation can form under the furniture cover, which can cause mould and mildew. Therefore, make sure to lift the cover away from the furniture to ensure proper air circulation and minimise condensation.

Material

Cane-line Weave® ist eine Faser aus durchgefärbtem und strapazierfähigem Polyethylen (PE), das wie geschaffen für den Einsatz im Freien ist, da es wasserbeständig ist und große Temperaturunterschiede verträgt. Sowohl die Struktur als auch die Flechtmethode sorgen für Elastizität und optimalen Sitzkomfort. Das Material ist UV-beständig, verschleißfest und sehr pflegeleicht. Cane-line Weave® ist geschaffen für die verschiedenen Wetterbedingungen auf der ganzen Welt und behält über viele Jahre Farbe und Form. Alle Produkte mit der Cane-line Weave Faser sind handgeflochten, wodurch der Farbton leicht variiert, welches die Oberfläche des Produkts angenehm auflockert. Auf diese Weise erhält das Produkt ein einzigartiges, natürliches und exklusives Aussehen.

Instandhaltung

Da das Produkt längere Zeit im Freien steht, ist eine regelmäßige Reinigung mit Wasser und Seife unter Zuhilfenahme einer weichen Bürste wichtig. Oberflächenschmutz wie beispielsweise herabfallendes Laub, Beeren, Pollen oder Vogelkot werden dadurch laufend entfernt. Auf diese Weise wird vermieden, dass sich Schmutz festsetzt und sich nur noch schwer beseitigen lässt. Alternativ kann ein Hochdruckreiniger mit mittlerer Strahlstärke eingesetzt werden.

Aufbewahrung

Für die Aufbewahrung in den Herbst- und Wintermonaten können wir mehrere Möglichkeiten empfehlen, die alle zum Schutz der Möbel beitragen und die Reinigung im Frühjahr erleichtern.

- Am besten ist das Möbelstück über Winter in einem Innenraum aufgehoben.
- Alternativ kann es auf einer überdachten Terrasse oder unter einem Carport an wind- und wettergeschützter Stelle aufbewahrt werden.
- Schließlich können die Möbel mit einer Schutzhülle versehen im Freien stehen gelassen werden. Dabei ist jedoch zu beachten, dass sich unter der Abdeckung Kondenswasser bilden kann, wodurch die Gefahr der Schimmelbildung besteht. Deshalb ist es wichtig, dass die Abdeckung nicht direkt auf den Möbeln liegt, damit die Luft zirkulieren und das Kondenswasser verdunsten kann.

Designer/Designers/Designer



Welling/Ludvik

De danske designere Hee Welling (1974) og Gudmundur Ludvik (1970) er uddannet fra Royal Danish Academy of Fine Arts. Efter uddannelsen etablerede de et fælles studie, hvor de arbejdede på individuelle projekter.

I 2010 gik de sammen som designduoen Welling/Ludvik. Gudmundur er født og opvokset på Island og uddannet som snedker og billedhugger. Hee har siden sin barndom arbejdet på sin fars snedker værksted.

Deres møbler har en klar henvisning til skandinaviske designtraditioner. Komfort, materialer, konstruktion, prissætning og miljø er alle faktorer, der definerer deres tilgang til design. De har vundet flere nationale og internationale præmier for deres møbler og blev i 2013 nomineret som årets danske designer.

For Cane-line har Welling/Ludvik arbejdet udelukkende med aluminium, og omdannet dette alsidige materiale til luftige, lette og skulpturelle møbler.

Welling/Ludvik

The Danish designers Hee Welling and Gudmundur Ludvik have won several national and international prizes for their furniture and were in 2013 nominated as Danish Designer of the Year. Their furniture has a clear reference to Scandinavian design traditions.

Comfort, function and aesthetics are very important parameters in their work. For Cane-line, Welling/Ludvik has worked exclusively with aluminium, forming this versatile material into airy, light weight and sculptural furniture.

Aluminium can be used both inside and outside, and will fit wherever you choose to place them. In 2014 Welling/Ludvik created the Cut bar collection, the Area dining table and the little Area stool – a multifunctional piece, which can be used as a stool and a side table.

“Less is more” - the Less chair with its streamlined Scandinavian design, has this year been enlarged with 3 new variants – 4 different looks on the same aluminium frame.

Welling/Ludvik

Die dänischen Designer Hee Welling (1974) und Gudmundur Ludvik (1970) haben ihre Ausbildung bei der Königlichen Dänischen Kunstakademie in Kopenhagen absolviert. Nach dem Studium gründeten sie ein gemeinsames Designstudio, wo sie jedoch an eigenen Projekten arbeiteten. Im Jahre 2010 gründeten sie das jetzige Unternehmen Welling/Ludvik. Gudmundur wurde auf Island geboren und ist ausgebildeter Möbeltischler und Bildhauer. Seit seinen Kindertagen hat Hee in der Tischlerei seines Vaters gearbeitet.

Ihre Möbel sind klare Weiterentwicklungen der stolzen skandinavischen Designtraditionen. Komfort, Funktionalität und Ästhetik sind wichtige Parameter ihrer Arbeit. Sie haben mehrere nationale und internationale Preise für ihre Möbel gewonnen und waren im Jahre 2013 für den Preis “Danish Designer of the Year” nominiert. Für Cane-line haben Welling/Ludvik nur mit Aluminium gearbeitet und dieses vielseitige Material in luftig leichte und skulpturale Möbel geformt. Aluminium kann sowohl im Innen- als auch im Außenbereich verwendet werden, und die Kollektionen Cut (Bartisch und Barhocker), Area und Less (Tisch und Stühle) machen eine gute Figur, egal wo sie platziert werden.

