

# Materialien

—  
Materials



# Polsterstoffe Cushion Fabrics

## PREMIUM

### Bombay



-624 hellblau light blue



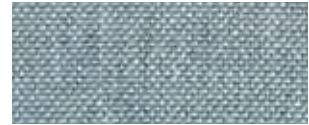
-625 taupe



-626 anthrazit anthracite



-628 graphit graphite



-629 pastel blue



-630 rose



-631 turquoise



## DELUXE

### Mumbai



-735 beige



-737 light-grey



-738 blue-grey



-736 anthracite

### Dehli



-775 terracotta-red



-776 indigo-blue

### Bombay wetterfest weatherproof



-625.we taupe wetterfest  
taupe weatherproof



-626.we anthrazit wetterfest  
anthracite weatherproof

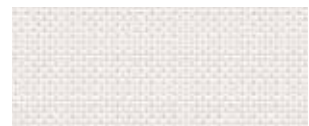


-628.we graphit wetterfest  
graphite weatherproof



-629.we pastel blue wetterfest  
pastel blue weatherproof

### Jaipur



-744 white



-743 grey

nur für Boxx Sonnendach  
only for Boxx Sunroof



## DIAMOND

### Calcutta



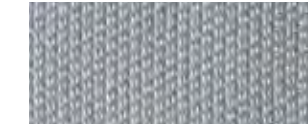
-784 snow



-786 marble



-790 ice-blue



-791 sky-blue



-785 silver



-787 sand



-789 coconut



-783 shadow



-795 rose



-794 grey-rose



-793 anthracite

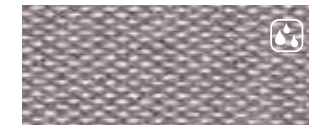


-792 ocean-blue

### Mumbai wetterfest weatherproof



-735.we beige wetterfest  
beige weatherproof



-737.we light-grey wetterfest  
light-grey weatherproof

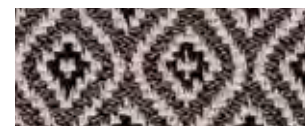


-738.we blue-grey wetterfest  
blue-grey weatherproof



-736.we anthracite wetterfest  
anthracite weatherproof

### Rhombus



-757 silver

### Leaf



-759 red

## Eigenschaften der Polsterstoffe Properties of all Fabrics

Spinnzüngengefärbtes Acryl-Garn mit hoher Farbechtheit von 7-8 Teflon beschichteter Stoff mit schmutz- und wasserabweisenden Eigenschaften

Teflon-coated textiles with soil- and water-resistant properties Spinneretstained acrylic fiber with colour fastness of 7-8

### extra wetterfest extra weatherproof

Zusätzliche Ausrüstung der Stoffe mit weichelastischer PU-Gummierung (Polyurethane)  
- Wasserundurchlässig  
- hohe Abriebfestigkeit  
- UV-Beständigkeit

Additional treatment of the fabrics with soft elastic PU rubber coating (Polyurethane)  
- Impermeable to water  
- high abrasion resistance  
- UV resistance

# Sitzbezüge Seat Fabrics



15 Jahre Garantie\*  
auf die Nähte der Sitzbezüge



Für eine dauerhafte und zuverlässige Haltbarkeit der Nähte verwenden wir zur Herstellung unserer softex- und Textilene-Sitzbezüge ein expandiertes PTFE-Nähgarn (auch bekannt als Teflon™) aus dem Marine- bzw. Segelbau. Dieses Nähgarn zeichnet sich aus durch höchste Haltbarkeit und Lebensdauer.

\*gilt für Möbel ab dem Produktionsdatum 01.07.2019

15-year warranty\*  
on the seams of seat covers

For a lasting and reliable durability of the seams, our softex and Textilene seat covers are produced with an expanded PTFE sewing thread - also known as Teflon™ - as used in marine sail making. The properties of this sewing thread are highest durability and endurance.

\*applies to furniture produced from 01.07.2019

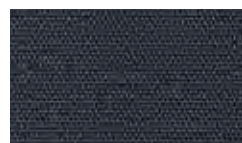
## softex



-060 softex shell



-061 softex sand



-062 softex coal

Von solpuri exklusiv entwickeltes Gewebe mit stoffähnlicher Haptik:

- Witterungsbeständig
- Atmungsaktiv und schnelltrocknend
- UV beständig
- Ökologisch

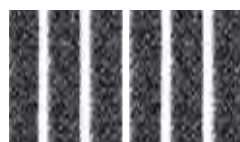


Exclusively for solpuri developed with a fabric like feel:

- weather resistance
- breathable and quick-drying
- UV resistant
- ecological



## String-TEX



-055 dark grey



Hochwertige Seilflechtung aus Olefin mit stoffähnlicher Haptik:

- Witterungsbeständig
- UV beständig
- Schnelltrocknend

High-quality Rope Braiding made of Olefin with a fabric like feel:

- weather resistance
- UV resistant
- quick-drying

## String-Flex



-309 Alu white + String-Flex white grey



-312 Alu petrol + String-Flex white grey



-307 Alu anthracite + String-Flex anthracite

Hightech-Faser mit Polyethylen-Kern und softer Polypropylen Ummantelung

Hightech-fibre with Polyethylene core and soft-touch Polypropylene skin



-313 Alu anthracite + String-Flex terracotta



-314 Alu anthracite + String-Flex olive



-315 Alu anthracite + String-Flex petrol



# Gestelle Frames

## Edelstahl Stainless Steel



-200 Edelstahl  
Stainless Steel



Die solpuri Edelstahl-Collection wird aus einem hochwertigen Chrom-Nickel-legierten Edelstahl hergestellt. Dieser Edelstahl weist eine hohe Korrosionsbeständigkeit auf und ist damit bestens geeignet für den Einsatz im Freien.

The solpuri Stainless Steel Collection is made from a high quality chrome-nickel-alloy. This Stainless Steel has a high corrosion resistance and is thus best suitable for outdoor use.

## Aluminium



-301 white



-310 petrol



-305 anthracite

Die solpuri Aluminium-Kollektion wird aus hochwertigen Aluminium-Legierungen gefertigt, die sich durch eine große Festigkeit und Härte auszeichnen. Für die farbliche Beschichtung der Oberflächen wird ein Pulver verwendet, mit dem ein Höchstmaß an Schlag- und Kratzresistenz erzielt wird. Unverwundbar ist die samtig, matte Oberfläche, die dem Aluminium-Möbel seine edle Optik und angenehme Haptik verleiht.

The solpuri aluminium collection is made using high-quality aluminium alloys which are distinguished by their strength and hardness. For the coloured coating of the surfaces a powder is used which provides high resistance to impact and scratching. The unmistakably velvety, matt surface lends the aluminium furniture its sophisticated look and pleasant feel.



nur für only for  
Pia, Vera, Carla, Charlie

## Teak



-400 teak



-401 teak rustique

Teak ist ein dichtes Hartholz mit größter Widerstandsfähigkeit gegenüber Witterungseinflüssen sowie Insekten. Für die solpuri-Teak-Möbel wird ausschließlich bestes Teak-Holz der Güteklasse A verwendet. Alle Holzkomponenten werden handverlesen und nach Farbe sowie Maserung sortiert. Die Oberflächen werden mit getrockneten Bananenblättern von Hand poliert und erhalten so ihren edlen Glanz.

Teak is a dense hardwood with highest resistance against weather conditions as well as insects. The solpuri teak-wood furniture is only made of the highest quality, grade A teak wood. All wood components are handpicked and sorted by colour and grain. The surface is hand polished with dried banana leaves which gives the teak its precious shine.



# Tischplatten Table Tops



**Keramik Ceramic** 6 mm Abbildung: Rohtafel 300 x 100 cm Illustration: raw slab 300 x 100 cm

Exklusive Porzellan-Keramik-Platten:  
- Kratzfest  
- Farbecht  
- Frostsicher

Exclusive porcelain ceramic:  
- scratch proof  
- colour fast  
- frost proof

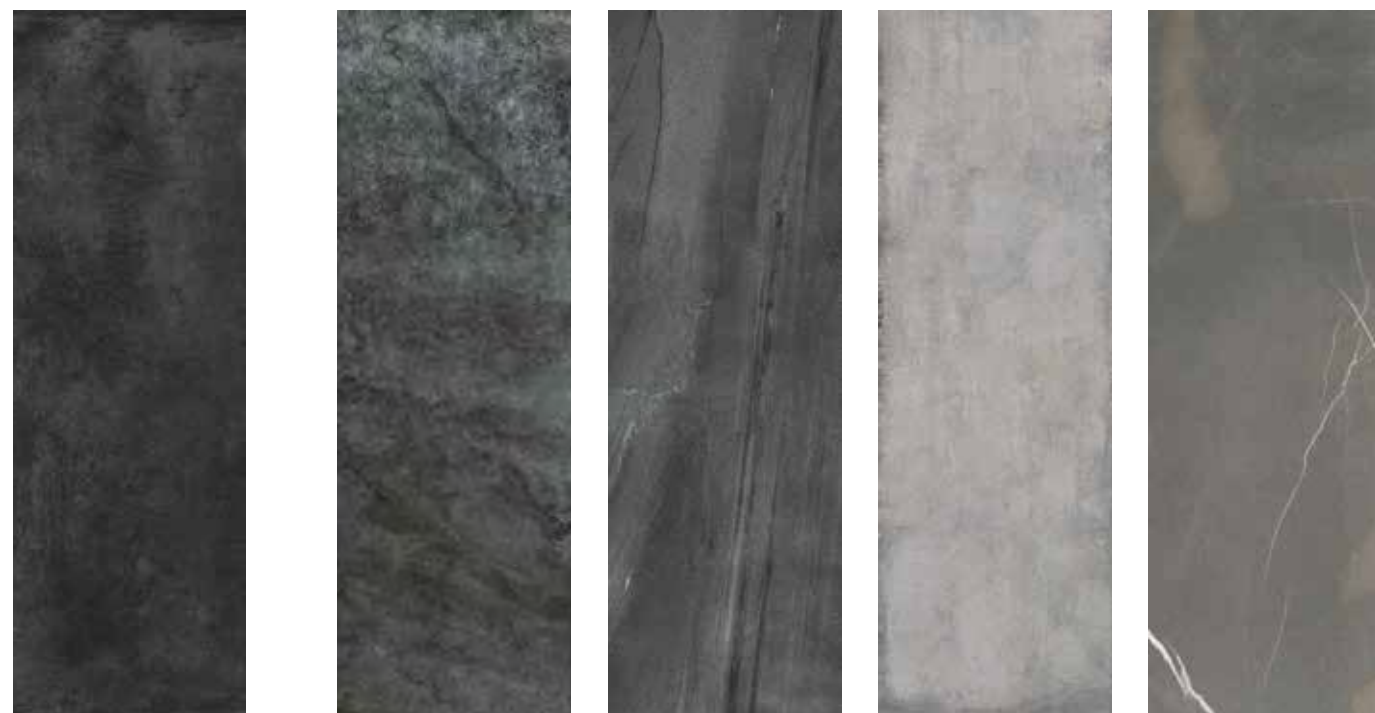
## STANDARD



-521 brick beige    -511 cement anthracite    -512 cement off-white    -535 stone walnut

## PROMO

concrete coal ...-038:  
Das Dekor ist nur für Tischgrößen ≤ 140 x 80cm erhältlich.  
The decor is only available for table sizes ≤ 140 x 80cm.



-038 concrete coal    -520 brick grey    -501 basalt anthracite    -536 stone dark grey    -537 quarzit grey

**Dekton Keramik Ceramic** 8 mm Abbildung: Rohtafel 300 x 100 cm Illustration: raw slab 300 x 100 cm

Hochverdichtete, nahezu porenfreie Porzellan-Keramik-Platten:  
- Hohe Kratz- und Bruchfestigkeit  
- Maximale Temperaturbeständigkeit (Frost- und Feuerbeständigkeit)  
- Hohe Fleckenresistenz  
- Hohe UV-Beständigkeit

Highly compressed porcelain ceramic with virtually zero porosity:  
- High scratch and break resistance  
- Maximum temperature resistance (frost and fire resistance)  
- High stain resistance  
- High UV resistance



300 cm



-596 albarium    -590 kreta    -593 soke



-595 fossil    -591 laos    -594 bromo    -592 sirius    -597 somnia

# Tischplatten Table Tops

## Teak



-400 teak



-401 teak rustique



Teak ist ein dichtes Hartholz mit größter Widerstandsfähigkeit gegenüber Witterungseinflüssen sowie Insekten. Für die solpuri-Teak-Möbel wird ausschließlich bestes Teak-Holz der Güteklasse A verwendet. Alle Holzkomponenten werden handverlesen und nach Farbe sowie Maserung sortiert. Die Oberflächen werden mit getrockneten Bananenblättern von Hand poliert und erhalten so ihren edlen Glanz.

Teak is a dense hardwood with highest resistance against weather conditions as well as insects. The solpuri teak-wood furniture is only made of the highest quality, grade A teak wood. All wood components are handpicked and sorted by colour and grain. The surface is hand polished with dried banana leaves which gives the teak its precious shine.

## HPL-3D 10 mm



-435 volcano off-white



-433 volcano grey



-436 volcano anthracite



-437 volcano ashe

nur erhältlich only available:  
160 x 100 cm, 220 x 100 cm,  
160/220 x 100 cm;  
Grid Ø 70, Ø 90 cm



Hochwertige HPL Platten – made in Germany – mit natürlicher Oberflächenwirkung durch aufwendige 3D Struktur mit nachfolgenden Produkteigenschaften gemäß DIN EN 438-3-2005:

- Wasser- und flüssigkeitsabweisend
- Stoßfest und kratzbeständig
- Hitzebeständig (zigarettenglutfest) und feuerfest
- Fleckenunempfindlichkeit
- UV- und witterungsbeständig
- Geräuscharm

High quality HPL panels - made in Germany - with a natural surface effect thanks to an elaborate 3D structure with the following product properties in accordance with DIN EN 438-3-2005:

- Water and liquid repellent
- Shockproof and scratch resistant
- Heat-resistant (cigarette burn-proof) and fire-proof
- Resistant to stains
- UV and weather resistant
- Low noise

solpuri  
Germany

### Verwaltung

solpuri GmbH  
Pöttinger Straße 21a  
82041 Oberhaching  
Germany

### Lager | Logistik

solpuri GmbH  
Gildestraße 11  
32657 Lemgo  
Germany

Tel. +49 (0)89 444 55 14 00

Fax +49 (0)89 444 55 14 01

contact@solpuri.com

www.solpuri.com

 solpurifurniture

 solpuri\_official

 solpuri

© solpuri 2023

Concept and Graphic Design: koko-agentur.de

Photography: Patrick Pantze

Art Direction: Braddan Johnson, Birgit Hoffmann, Karsten Weigel

Recht an Änderungen von Produkten vorbehalten.  
Farben im Katalog können aus drucktechnischen Gründen von den Originalfarben abweichen.  
Alle Maßangaben sind in cm und Circa-Maße.

Rights reserved for product modifications.  
Colours in the catalogue may differ from the original colours due to printing technology.  
All measurements stated are in cm and approximations.