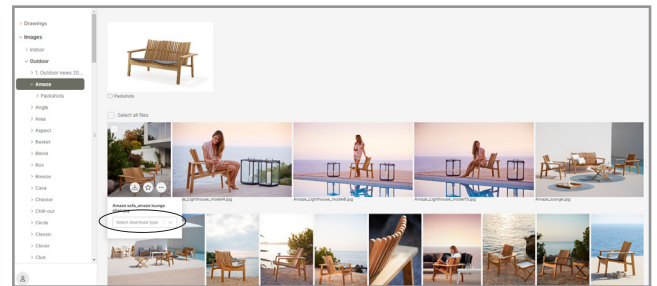
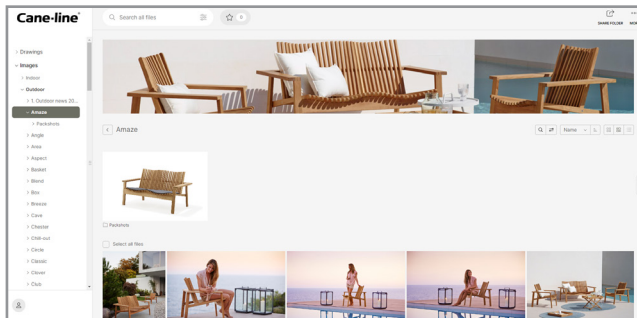
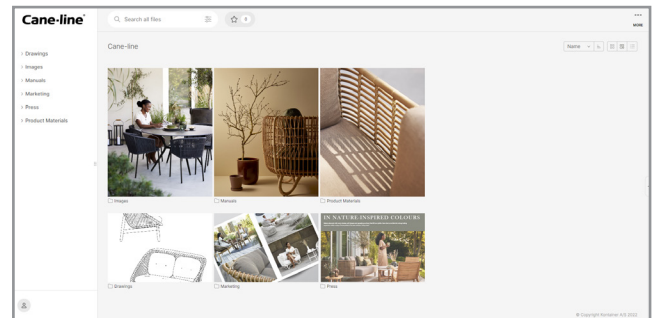
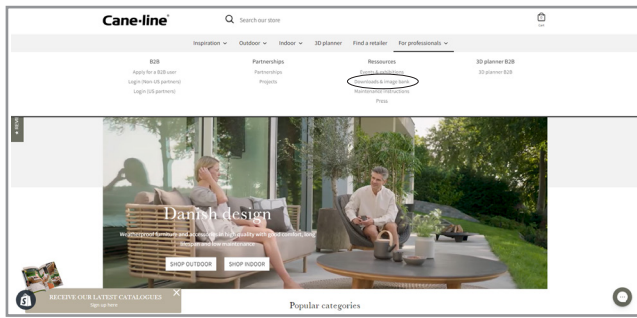




TECHNICAL SHEET  
SIESTA

Cane-line®

# Download portal

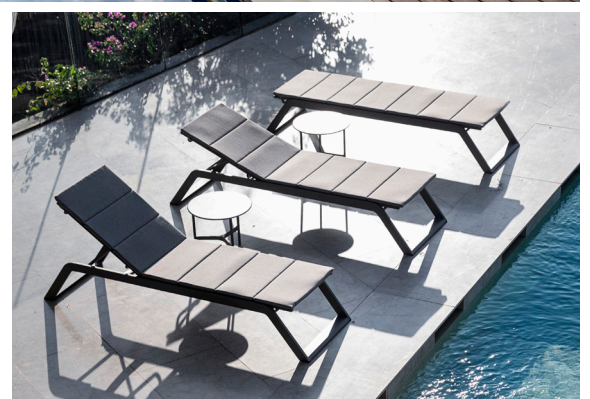


Når du besøger vores hjemmeside, vil du finde en knap der hedder "Downloads". Når du trykker på denne, vil du få adgang til vores download center. Her finder de alle relevante filer, så som højt opløste billeder og 3D filer. Besøg siden: [www.cane-line.com/downloads](http://www.cane-line.com/downloads).

When you visit our website you will find a button called "Downloads". If you press that button you will access our downloadcenter. Here you can access all relevant files, such as high resolution images and 3D files. Visit the site: [www.cane-line.com/downloads](http://www.cane-line.com/downloads).

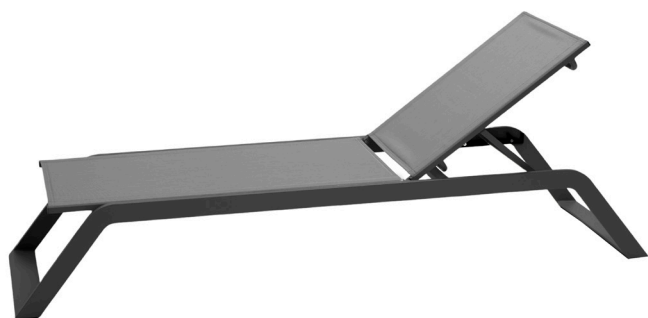
Wenn Sie unsere Website besuchen, finden Sie eine Schaltfläche namens "Downloads". Wenn Sie diese Taste drücken, gelangen Sie in unser Downloadcenter. Hier können Sie alle relevanten Dateien, wie hochauflösende Bilder und 3D-Dateien, abrufen. Besuche die Seite: [www.cane-line.com/downloads](http://www.cane-line.com/downloads).

# Inspiration



# 5519 Siesta, sunbed

Design by Cane-line design team



TXG Grey



TXL Light grey

## Beskrivelse/Description/Beschreibung

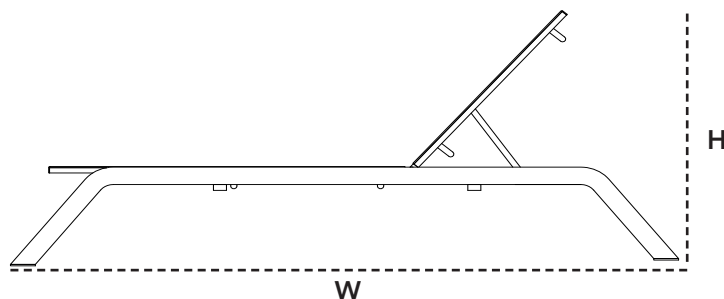
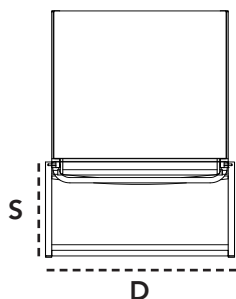
Siesta er en moderne, stringent og strømlinet solseng. Solsengen er designet af Cane-line design team, og er i meget holdbare og slidstærke materialer, og derfor anvendelig både i den private have eller for gæsterne på hoteller og resorts. Siesta er udarbejdet i modstandsdygtigt pulverlakeret aluminium beklædt med Cane-line Tex, som kan modstå dagligt slid og både UV-stråler og regn, og kan derfor anvendes over hele verden i al slags klima. Siesta stables nemt, og optager derfor mindre plads ved behov for opbevaring. Hynden til Siesta er et tilkøb for at øge komforten, og er udarbejdet i det ekstremt slidstærke og modstandsdygtige Cane-line Virtue stof.

Siesta is a modern, rigorous and streamlined sunbed. Designed by the Cane-line design team, the sun bed is made of highly hard-wearing and durable materials, and therefore usable in the private garden or for guests at hotels and resorts. Siesta is made of durable powder-coated aluminium coated with Cane-line Tex, which can withstand daily wear and both UV rays and rain, and can therefore be used worldwide in any climate. Siesta is easily stacked and therefore takes up less space when the need for storage occur. The cushion for Siesta is a purchase to enhance comfort, and is made of the extremely durable and resistant Cane-line Virtue fabric.

Siesta ist eine moderne und praktische Sonnenliege. Siesta wurde vom Cane-line design team entworfen und ist aus sehr strapazierfähigen und langlebigen Materialien gefertigt und eignet sich daher sowohl in einem privaten Garten als auch für Gäste eines Hotels oder Resorts. Siesta hat ein Gestell aus strapazierfähigem, pulverbeschichtetem Aluminium, die Liegefläche ist mit Cane-line Tex bespannt und hält der täglichen Beanspruchung, sowie UV-Strahlen und Regen besten stand. Siesta lässt sich leicht stapeln und benötigt daher bei der Aufbewahrung weniger Platz. Ein bequemes Sonnenliegen-Kissen, in dem widerstandsfähigen Cane-line Virtue Stoff ist auch erhältlich.

## Dimensioner/Dimensions/Dimensionen

W	205cm	80.8"
D	60cm	23.7"
H	88cm	34.7"
S	34cm	13.4"
Wgt	20,31kg	44.8lbs

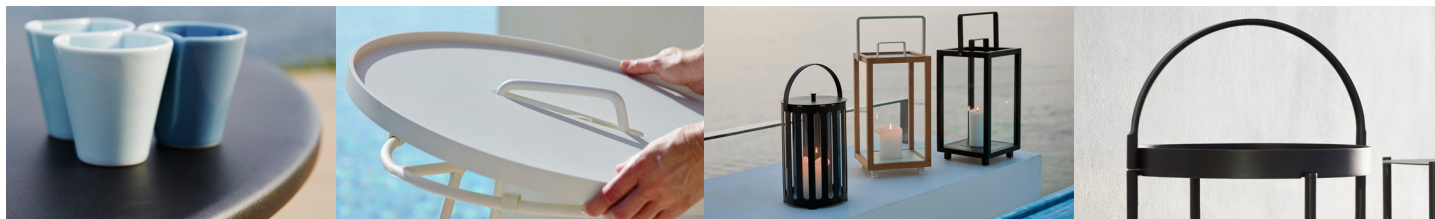


## Hynde/Cushions/Kissen

YN906 Light grey	5519 Cane-line Virtue	
W	184cm	72.5"
D	57cm	22.5"
H	3cm	1.2"
Wgt	1,67kg	3.7lbs

# Cane-line Aluminium

## Vedligeholdelsesvejledning/Maintenance/Pflegehinweise



**Materiale**  
Cane-line tilbyder en lang række møbler i aluminium, som er pulverlakerede. Pulverlakeringen giver et beskyttende lag, som er tonet i flere forskellige farver. Aluminiumsmøbler er særdeles velegnede til udendørs- såvel som indendørs brug.

### Vedligeholdelse

Møblerne kræver som udgangspunkt minimal vedligeholdelse.

Opbevares møblerne ved kystnære områder, skal møblerne vaskes/rengøres i vand og sæbe hyppigere end ellers. Vær opmærksom på ikke at udsætte møblet for hårdhændet behandling i form af slag eller stød, da det kan

beskadige pulverlakeringen. Det kan i værste fald bevirke, at fugt trænger ind til aluminiummet, og lakeringen kan tage skade. Vaser, glas og lignende kan sætte mærker i overfladen, hvis der er fugt under. Sørg for at holde overfladen ren og tør, hvis der stilles ting på i længere tid.

### Opbevaring

Møblet tåler at stå ude året rundt, men det anbefales at dække det til med et møbelcover i vinterperioden eller i perioder, hvor det ikke anvendes. Vær opmærksom på, at der under længere tids tildækning kan opstå kondensvand, der kan danne mug og lign. Det er derfor vigtigt at løfte coveret fra bordet, således at luft kan cirkulere og fjerne kondensen.

Hvis man har mulighed for det, vil det være optimalt at stille møblet indendørs i vinterperioden for at skåne det mod vand, sne og kulde.

### Material

Cane-line offers a wide range of furniture in powder-coated aluminium. Powder coating serves as a protective layer that is tinted in a variety of colours. Aluminium furniture is ideal for use outdoors as well as indoors.

### Maintenance & cleaning

Aluminium furniture generally requires a minimum of maintenance.

If the furniture is stored near the coast, it will need to be cleaned more frequently using fresh water and soap.

Don't be too rough on your furniture to avoid causing dents, as this can damage the powder coating. At worst, moisture can reach the aluminium and damage the finish.

Vases, glass and similar items can lead to marks on the surface, if there is moisture under the item for more days. Make sure to keep the surface clean and dry, if things / items are put on the table for several days.

### Storing

Your furniture can stay outdoors all year round, but it is best to store it under a furniture cover during winter months or during periods when the furniture is not in use. Please note, however, that condensation can form under the furniture cover, which can cause mould and mildew. Therefore, make sure to lift the cover away from the furniture to ensure proper air circulation and minimise condensation.

If possible, it is best to store your furniture indoors during winter months to protect it from the elements.

### Material

Cane-line hat eine breite Auswahl an Möbeln aus pulverlackiertem Aluminium im Sortiment. Die Pulverlackierung bildet eine Schutzschicht und ist in mehreren Farbvarianten lieferbar. Aluminiummöbel sind besonders für den Außen-, aber auch für den Innengebrauch geeignet.

### Instandhaltung

Die Möbel sind grundsätzlich sehr pflegeleicht.

Platzieren Sie Ihre Möbel in Meernähe, erfordern Cane-line Möbel eine häufigere und intensivere Reinigung mit Seifenwasser. Wichtig ist es, die Möbel vor Schlägen, Stößen und anderen gewaltsamen Einwirkungen zu schützen, da das die Pulverlackierung beschädigen kann. Im schlimmsten Fall kann es dazu führen, dass Feuchtigkeit bis auf das Aluminium vordringt und die Lackierung Schaden nimmt.

Vasen, Glas und ähnliche Gegenstände können zu Flecken auf der Oberfläche führen, wenn sich über mehrere Tage Feuchtigkeit unter dem Gegenstand befindet. Achten Sie darauf, dass die Oberfläche sauber und trocken bleibt, wenn Gegenstände für mehrere Tage auf den Tisch gelegt werden.

### Aufbewahrung

Die Möbel können ganzjährig im Freien stehen, doch empfiehlt es sich, sie in der Winterzeit oder bei Nichtgebrauch mit einer Schutzhülle zu versehen. Dabei ist zu beachten, dass sich unter der Abdeckung Kondenswasser bilden kann, was wiederum Schimmelbildung zur Folge haben kann. Deshalb ist es wichtig, die Abdeckung nicht direkt auf dem Tisch aufliegen zu lassen, damit die Luft zirkulieren und das Kondenswasser verdunsten kann.

Optimal ist eine Aufbewahrung in einem Innenraum während der kalten Jahreszeit, wo die Möbel vor Wasser, Schnee und Kälte geschützt sind.

# Solution dyed polyester / Cane-line Virtue

## Vedligeholdelsesvejledning/Maintenance/Pflegehinweise



**Materiale**  
Solution dyed polyester/Cane-line Virtue er et 100% solution dyed fiber materiale, som grundet den særlige fremstillingsproces, betyder, at farven går hele vejen gennem fiberen. Stoffet har en overlegen farvefasthed, hvilket gør det modstandsdygtigt over for at falme. Samtidig er farven meget ensartet og stoffet er UV resistent og vandafvisende, samt modstandsdygtig overfor meldug. Stoffet ventilerer godt og sikrer en modstand mod kondens og fugt.

**Vedligeholdelse**  
I tilfælde af pletter anbefales det at forbehandle stoffet ved at forvaske i varmt vand med et kraftigt rengøringsmiddel (fx Tide, Persil, Vanish). Efterfølgende kan stoffet vaskes ved 30 grader og efter vask anbefales det at lade stoffet lufttørre. Det er meget vigtigt at kontrollere stoffet for pletter og behandle den specifikke plet før vask, fordi varme kan hærdne pletten og gøre denne vanskelig at fjerne. Høje temperaturer i vaskemaskinen eller en tørretumbler kan få fibre til at smelte sammen, krympe eller deformere. For varmt vand kan skabe permanente rynker under spincyklen. **STOFFET MÅ KKE KEMISK RENSES!**

**Opbevaring**  
Vi anbefaler at anvende et cover uden for sæsonen.

**Material**  
Solution dyed polyester/Cane-line Virtue is a 100% solution dyed fibre material, which, due to the special manufacturing process, means that the colour permeates the entire fibre. The fabric has a superior colour fastness, making it fade resistant. The colour is extremely uniform, and the fabric is both UV resistant and water repellent, as well as resistant to powdery mildew. The fabric ventilates effectively, repelling condensation and moisture.

**Maintenance & cleaning**  
In case of stains, we recommend pre-treating the fabric by washing it in warm water with a powerful detergent (e.g. Tide, Persil, Vanish). The fabric can then be washed at 30 degrees and subsequently air dried. It is very important to check the fabric for stains and treat the specific stain before washing, as heat can set the stain, making it difficult to remove. High temperatures in the washing machine or a tumble dryer can cause the fibres to melt together, shrink or become misshapen. Water that is too hot can create permanent creases during the spin cycle. **THE FABRIC MUST NOT BE CHEMICALLY CLEANED!**

**Storing**  
We recommend using a cover out of season. However, we recommend covering it with a parasol cover during the winter or prolonged periods when not in use. Be aware of the importance of "lifting" the cover every so often to allow the air to circulate and remove any condensation.

**Material**  
Solution dyed Polyester/Cane-line Virtue ist ein 100 % durchgefärbtes Fasermaterial. Durch den besonderen Herstellungsprozess dringt die Farbe vollständig in die Faser ein. Das Gewebe weist eine überlegene Farbeständigkeit auf, d. h., es ist beständig gegenüber Verblasen. Darüber hinaus ist die Farbe sehr gleichmäßig, außerdem ist das Material UV-beständig und wasserabweisend sowie widerstandsfähig gegenüber Pilzbefall. Das Gewebe ist gut durchlüftet und auf diese Weise weniger anfällig für Kondensbildung und Feuchtigkeit.

**Instandhaltung**  
Bei Flecken den Stoff durch Vorwaschen in warmem Wasser mit einem starken flüssigen Waschmittel (z. B. Tide, Persil, Vanish) vorbehandeln. Anschließend kann das Gewebe bei 30 °C gewaschen werden. Nach der Wäsche den Stoff am besten an der Luft trocknen lassen. Es ist sehr wichtig, den Stoff auf etwaige Flecke zu kontrollieren und diese vor dem Waschen zu behandeln, denn Wärme kann Flecken fixieren, sodass sie schwieriger zu entfernen sind. Hohe Temperaturen in der Waschmaschine oder im Wäschetrockner können zum Verschmelzen, Schrumpfen oder zur Verformung der Fasern führen. Zu heißes Wasser kann im Schleudergang bleibende Falten verursachen. **DER STOFF DARF NICHT CHEMISCH GEREINIGT WERDEN!**

**Aufbewahrung**  
Außerhalb der Saison empfehlen wir eine Schutzabdeckung.

# Designer/Designers/Designer

**Cane-line**<sup>®</sup>  
*- life made comfortable*

## Cane-line design team

Vores kerneværdi for godt design er komfort og vi tror på det optimale mix mellem æstetik og funktionalitet. Denne strategi er top of mind på vores eget interne team hver eneste dag og har til formål at skabe en optimal kollektion med unikke produkter, som giver værdi i dit liv og gør dit liv mere komfortabelt i alle henseender. Cane-line design team arbejder også tæt sammen med vores eksterne designere.

## Cane-line design team

In Cane-line the core value for good design is comfort and we believe in the optimal mix between aesthetics and functionality. Our own internal design team is working every day with this in top of mind to create an optimal collection with unique products adding value to your life and making your life more comfortable. Cane-line design team is also working closely with our external designers.

## Cane-line design team

Die Grundlage des guten Designs von Cane-line ist der Anspruch nach Komfort. Wir glauben an die optimale Mischung aus Ästhetik und Funktionalität. Unser eigenes Designteam arbeitet jeden Tag daran, eine optimale Kollektion mit einzigartigen Produkten zu erschaffen, die Ihr Leben bereichern und es komfortabler machen. Das Cane-line Design Team arbeitet eng mit unseren externen Designern zusammen.

