

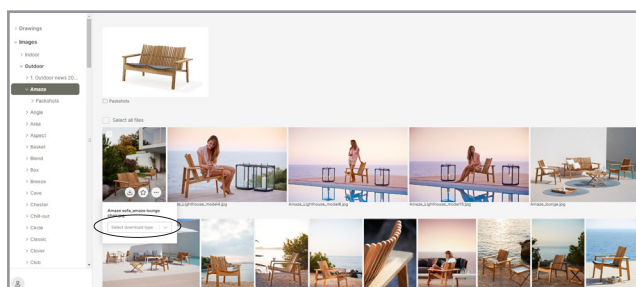
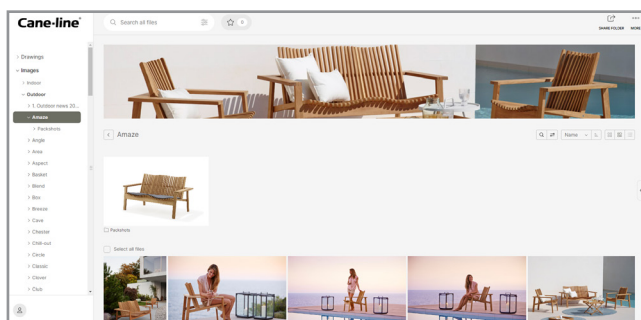
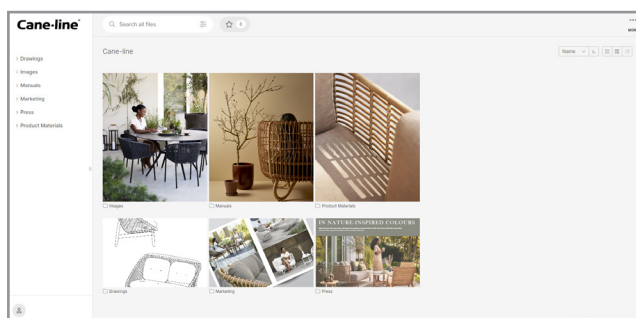
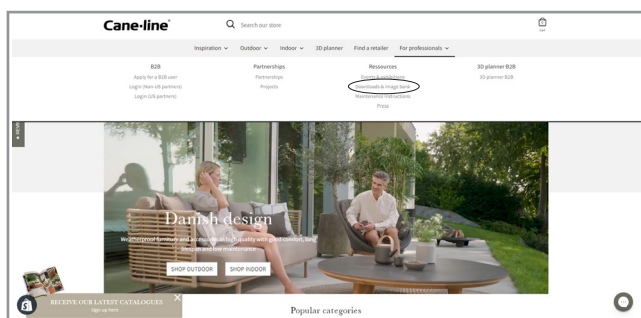


TECHNICAL SHEET  
ON-THE-MOVE

**Cane-line®**



# Download portal



Når du besøger vores hjemmeside, vil du finde en knap der hedder "Downloads". Når du trykker på denne, vil du få adgang til vores download center. Her finder de alle relevante filer, så som højt opløste billeder og 3D filer. Besøg siden: [www.cane-line.com/downloads](http://www.cane-line.com/downloads).

When you visit our website you will find a button called "Downloads". If you press that button you will access our downloadcenter. Here you can access all relevant files, such as high resolution images and 3D files. Visit the site: [www.cane-line.com/downloads](http://www.cane-line.com/downloads).

Wenn Sie unsere Website besuchen, finden Sie eine Schaltfläche namens "Downloads". Wenn Sie diese Taste drücken, gelangen Sie in unser Downloadcenter. Hier können Sie alle relevanten Dateien, wie hochauflösende Bilder und 3D-Dateien, abrufen. Besuche die Seite: [www.cane-line.com/downloads](http://www.cane-line.com/downloads).

# Inspiration



# 5066 On-the-move, large

Design by Strand+Hvass



AL Lava grey



AI Light grey



AT Taupe



AW White

## Beskrivelse/Description/Beschreibung

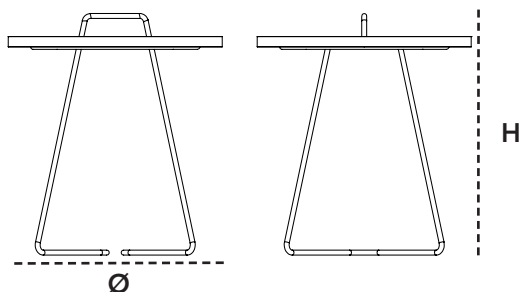
Dette lette og stilfulde sidebord er designet af de danske designere Strand+Hvass. Sidebordet er yderst funktionelt og kan også bruges som praktisk bakkebord. On-the-move sidebordet er udstyret med et håndtag, så du kan flytte rundt på bordet efter behov. Bordet er fremstillet i aluminium og tåler at stå ude hele året. Sidebordet fås i flere forskellige farver.

On-the-move side table is a trendy, lightweight and stylish side table – it is both elegant and practical and with its easy-to-grab handle and removable tray, it can convert from a designer side table to a handy serving tray in no time. Made from aluminum, it is the ideal accompaniment for outdoor and indoor use.

Dieser funktionelle und stilvolle Beistelltisch wurde von den renommierten, dänischen Designern Strand+Hvass entworfen und erhielt 2012 den begehrten Designpreis "Interior Innovation Award". Das Tischchen ist mit einem Handgriff versehen somit es einfach und schnell dort hingestellt werden kann, wo es gebraucht wird. Die runde Tischplatte ist abnehmbar und somit auch als praktisches Tablett einsetzbar. On-the-Move ist aus pulverlackiertem Aluminium hergestellt und kann das ganze Jahr über im Freien stehen. Wir empfehlen aber das schicke Tischchen auch im Innenbereich zu nutzen; es macht überall eine gute Figur!

## Dimensioner/Dimensions/Dimensionen

Ø	52cm	20.5"
H	60cm	23.7"
Wgt	3,5kg	7.80lbs



# 5065 On-the-move, small

Design by Strand+Hvass



AS Lava grey



## Beskrivelse/Description/Beschreibung

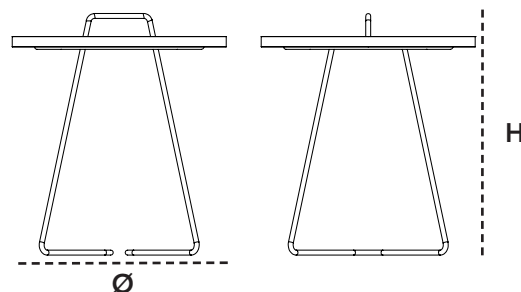
Dette lette og elegante sidebord er resultatet af en spændende designproces med designerne Strand+Hvass. Målet med sidebordet var at skabe et smart og funktionelt lille bord. Bordpladen på sidebordet er også en bakke, som kan tages af. On-the-move side bord fås i forskellige farvevarianter.

Cane-line and the Danish design team Strand+Hvass decided to make a smaller version of the side table that could both be used together with the larger version and of course as a stand alone side table. The idea behind the design was to create a multifunctional side table with a loose tray. The Danish designers created a unique solution where the table top can easily be lifted off and used to carry drinks from the kitchen to the terrace. An easy to grasp handle secures that the One-the-move table can be moved indoors after use. It is made in 100% aluminium thus it is designed to all-year usage outdoor. However, to minimize cleaning and keep the overall look of the product for many years, we recommend to store it indoors during the winter time.

Cane-line and das dänische Designteam Strand + Hvass haben sich dafür entschieden eine noch kleinere Version des Beistelltisches zu entwerfen, die sowohl zusammen mit den größeren Versionen als auch als eigenständiger Beistelltisch verwendet werden kann. Die Idee hinter dem Design war, einen multifunktionalen Beistelltisch mit einem losen Tablett zu schaffen. Die dänischen Designer entwickelten eine einzigartige Lösung, bei der die Tischplatte leicht abgenommen werden kann und Getränke von der Küche auf die Terrasse tragen kann. Ein einfach zu greifender Griff sorgt dafür, dass der One-the-Move-Tisch nach Gebrauch in Innenräume getragen werden kann. Die Tische bestehen zu 100% aus Aluminium und sind daher ganzjährig im Freien einsetzbar. Um die Reinigung zu minimieren und das Gesamtbild des Produkts über viele Jahre zu erhalten, empfehlen wir, den Tisch im Winter in Innenräumen zu lagern.

## Dimensioner/Dimensions/Dimensionen

Ø	44cm	17.4"
H	54cm	21.3"
Wgt	2,91kg	6.50lbs



# 5062 On-the-move, x-small

Design by Strand+Hvass



AS Lava grey



AI Light grey



AW White

## Beskrivelse/Description/Beschreibung

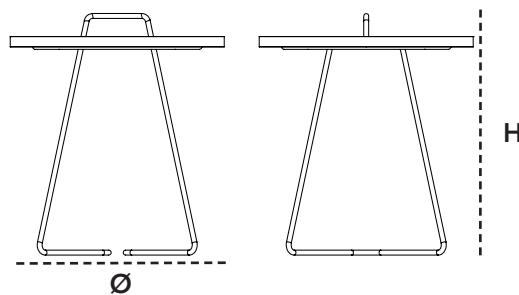
On-the-move er et trendy, let og stilfuldt sidebord. Bordets håndtag, som er en integreret del af designet, gør det nemt at flytte rundt med. Den aftagelige bakke kan omdanne bordet fra et designer sidebord til en praktisk serveringsbakke på ingen tid. Designet af Strand+Hvass.

On-the-move is a trendy, lightweight and stylish side table. It is both elegant and practical. The easy-to-grab handle which is part of the design makes it easy to move around. The removable tray converts the table from a designer side table to a handy serving tray in no time.

On-the-move ist ein trendiger, leichter und stylischer Beistelltisch. Elegant und praktisch zugleich mit Tragegriff und abnehmbarem Tablett. Auf diese Weise lässt sich der Designer-Beistelltisch im Handumdrehen in ein handliches Tablett verwandeln.

## Dimensioner/Dimensions/Dimensionen

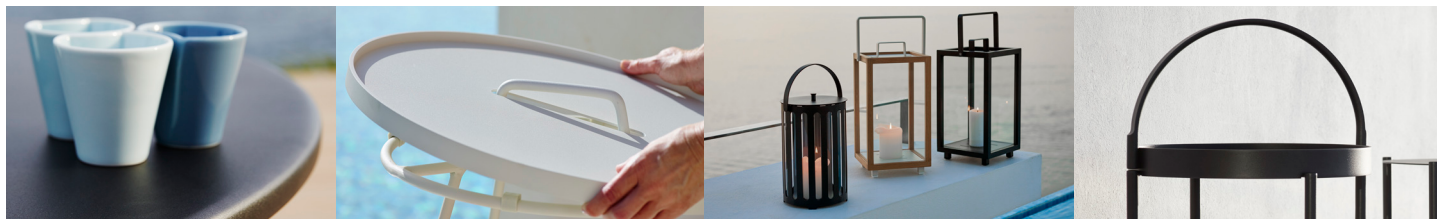
Ø	37cm	14.6"
H	47cm	18.6"
Wgt	2,19kg	4.83lbs





# Cane-line Aluminium

## Vedligeholdelsesvejledning/Maintenance/Pflegehinweise



**Materiale**  
Cane-line tilbyder en lang række møbler i aluminium, som er pulverlakerede. Pulverlakeringen giver et beskyttende lag, som er tonet i flere forskellige farver. Aluminiumsmøbler er særdeles velegnede til udendørs- såvel som indendørs brug.

### Vedligeholdelse

Møblerne kræver som udgangspunkt minimal vedligeholdelse.

Opbevares møblerne ved kystnære områder, skal møblerne vaskes/rengøres i vand og sæbe hyppigere end ellers. Vær opmærksom på ikke at udsætte møblet for hårdhændet behandling i form af slag eller stød, da det kan

beskadige pulverlakeringen. Det kan i værste fald bevirke, at fugt trænger ind til aluminiummet, og lakeringen kan tage skade. Vaser, glas og lignende kan sætte mærker i overfladen, hvis der er fugt under. Sørg for at holde overfladen ren og tør, hvis der stilles ting på i længere tid.

### Opbevaring

Møblet tåler at stå ude året rundt, men det anbefales at dække det til med et møbelcover i vinterperioden eller i perioder, hvor det ikke anvendes. Vær opmærksom på, at der under længere tids tildækning kan opstå kondensvand, der kan danne mug og lign. Det er derfor vigtigt at løfte coveret fra bordet, således at luft kan cirkulere og fjerne kondensen.

Hvis man har mulighed for det, vil det være optimalt at stille møblet indendørs i vinterperioden for at skåne det mod vand, sne og kulde.

### Material

Cane-line offers a wide range of furniture in powder-coated aluminium. Powder coating serves as a protective layer that is tinted in a variety of colours. Aluminium furniture is ideal for use outdoors as well as indoors.

### Maintenance & cleaning

Aluminium furniture generally requires a minimum of maintenance.

If the furniture is stored near the coast, it will need to be cleaned more frequently using fresh water and soap.

Don't be too rough on your furniture to avoid causing dents, as this can damage the powder coating. At worst, moisture can reach the aluminium and damage the finish.

Vases, glass and similar items can lead to marks on the surface, if there is moisture under the item for more days. Make sure to keep the surface clean and dry, if things / items are put on the table for several days.

### Storing

Your furniture can stay outdoors all year round, but it is best to store it under a furniture cover during winter months or during periods when the furniture is not in use. Please note, however, that condensation can form under the furniture cover, which can cause mould and mildew. Therefore, make sure to lift the cover away from the furniture to ensure proper air circulation and minimise condensation.

If possible, it is best to store your furniture indoors during winter months to protect it from the elements.

### Material

Cane-line hat eine breite Auswahl an Möbeln aus pulverlackiertem Aluminium im Sortiment. Die Pulverlackierung bildet eine Schutzschicht und ist in mehreren Farbvarianten lieferbar. Aluminiummöbel sind besonders für den Außen-, aber auch für den Innengebrauch geeignet.

### Instandhaltung

Die Möbel sind grundsätzlich sehr pflegeleicht.

Platzieren Sie Ihre Möbel in Meernähe, erfordern Cane-line Möbel eine häufigere und intensivere Reinigung mit Seifenwasser. Wichtig ist es, die Möbel vor Schlägen, Stößen und anderen gewaltsamen Einwirkungen zu schützen, da das die Pulverlackierung beschädigen kann. Im schlimmsten Fall kann es dazu führen, dass Feuchtigkeit bis auf das Aluminium vordringt und die Lackierung Schaden nimmt.

Vasen, Glas und ähnliche Gegenstände können zu Flecken auf der Oberfläche führen, wenn sich über mehrere Tage Feuchtigkeit unter dem Gegenstand befindet. Achten Sie darauf, dass die Oberfläche sauber und trocken bleibt, wenn Gegenstände für mehrere Tage auf den Tisch gelegt werden.

### Aufbewahrung

Die Möbel können ganzjährig im Freien stehen, doch empfiehlt es sich, sie in der Winterzeit oder bei Nichtgebrauch mit einer Schutzhülle zu versehen. Dabei ist zu beachten, dass sich unter der Abdeckung Kondenswasser bilden kann, was wiederum Schimmelbildung zur Folge haben kann. Deshalb ist es wichtig, die Abdeckung nicht direkt auf dem Tisch aufliegen zu lassen, damit die Luft zirkulieren und das Kondenswasser verdunsten kann.

Optimal ist eine Aufbewahrung in einem Innenraum während der kalten Jahreszeit, wo die Möbel vor Wasser, Schnee und Kälte geschützt sind.

# Designer/Designers/Designer



---

## Strand+Hvass

Christina Strand (MDD) og Niels Hvass (MAA) er en del af den nye generation af skandinaviske designere og er de kreative frontfigurer i STRAND+HVASS.

## Designs

Med udgangspunkt i det menneskelige aspekt formår Strand+Hvass altid at kombinere udtryk, form og materiale til fuldkommenhed.

Med deres kollektion af havemøbler i Breeze har de ramt essensen i Cane-line og matchet menneskets behov med havemøblernes muligheder.

Det stærke flet giver ventilation til kroppen og leder lyset igennem, så havestolen både dekorerer og supplerer uderummet. De lette modeller og det luftige look afslører ikke umiddelbart den komplette komfort, der er tænkt ind i designet.

---

## Strand+Hvass

Christina Strand (MDD) and Niels Hvass (MAA) are a part of the new generation of Scandinavian designers and are the creative front figures of STRAND+HVASS.

## Designs

Based on the human aspect of life Strand+Hvass are able to combine expression, form and materials to perfection.

With the Breeze series they have found the very essence of Cane-line as well, as it matches the human needs in regards to the many possibilities of outdoor furniture designs.

The strong weave lets through air and a lightness which makes the chair both practical and stylish. The light models and the airy appearance do not immediately expose the extraordinary comfort, which is the very essence of the design.

---

## Strand+Hvass

Christina Strand (MDD) und Niels Hvass (MAA) zählen zur neuen Generation skandinavischer Designer und sind die kreativen Köpfe von STRAND+HVASS.

## Designs

Für STRAND+HVASS steht immer der Mensch im Mittelpunkt eines Entwurfs. Das Designerduo strebt eine Kombination aus Ausdruck, Form und Material an, um seine Möbelentwürfe bequem, funktionell und einzigartig zu machen.

Mit ihrer Kollektion Breeze haben STRAND+HVASS den Kern der Gestaltungsidee von Cane-line getroffen, indem sie das Potenzial ihrer Möbel voll auf den Wunsch nach Komfort abstimmen.

Das robuste Flechtgewebe bietet eine natürliche Belüftung für den Körper. Seine lichtdurchlässige Gestaltung schmückt und ergänzt den Außenraum. Trotz seiner leichten und luftigen Erscheinung ist der Stuhl vor allem eines – äußerst bequem!

