

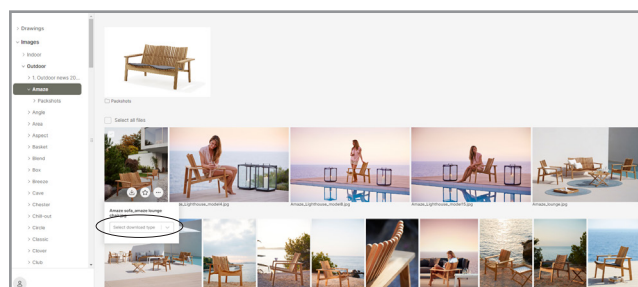
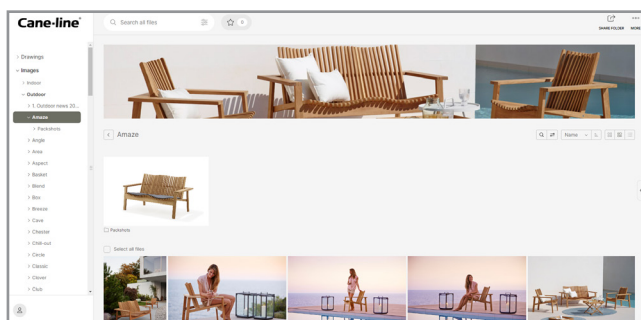
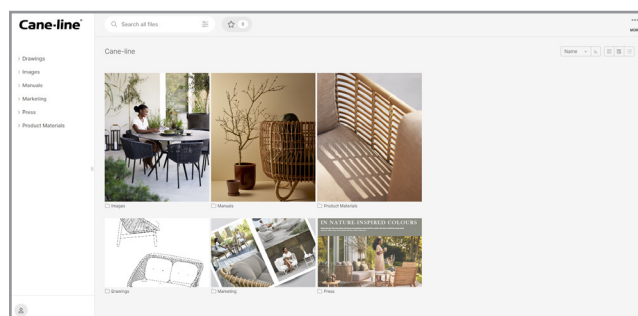
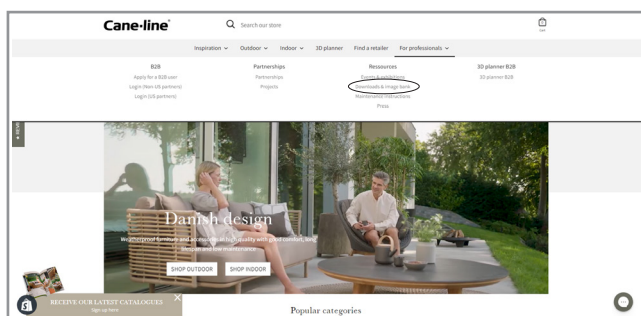
TECHNICAL SHEET

NOBLE



Cane-line®

Download portal



Når du besøger vores hjemmeside, vil du finde en knap der hedder "Downloads". Når du trykker på denne, vil du få adgang til vores download center. Her finder de alle relevante filer, så som højt opløste billeder og 3D filer. Besøg siden: www.cane-line.com/downloads.

When you visit our website you will find a button called "Downloads". If you press that button you will access our downloadcenter. Here you can access all relevant files, such as high resolution images and 3D files. Visit the site: www.cane-line.com/downloads.

Wenn Sie unsere Website besuchen, finden Sie eine Schaltfläche namens "Downloads". Wenn Sie diese Taste drücken, gelangen Sie in unser Downloadcenter. Hier können Sie alle relevanten Dateien, wie hochauflösende Bilder und 3D-Dateien, abrufen. Besuche die Seite: www.cane-line.com/downloads.

Inspiration



57438 Noble, chair

Design by byKATO



RODGAL Dark grey

Beskrivelse/Description/Beschreibung

Moderne og eksklusivt design · Formstærkt materiale
Slidstærkt og praktisk stof · Høj lysægtighed · Lang levetid
Minimal vedligeholdelse og rengøring

Noble er en moderne og æstetisk smuk stol, der er designet af den danske designduo byKATO. Noble er traditionelt håndværk, som afspejler sig i det vævede sæde og stellers bløde linjer. En elegant og komfortabel stol, der tilføjer karakter til ethvert moderne uderum. Noble har en stærk aluminiumsramme, hvor det indbydende og solide Cane-line Soft Rope pryder stolens sæde, ryg og armlæn i et flot flet.

Modern and exclusive design · Strong material · Durable and practical fabric · High lightfastness · Long lifespan
Minimal maintenance and cleaning

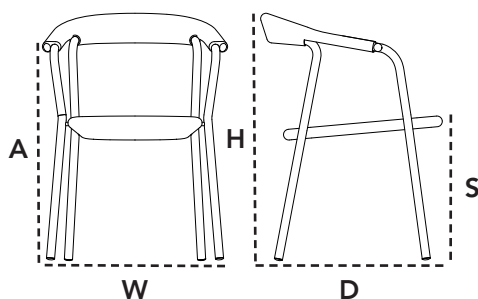
Noble is a modern and aesthetically pleasing chair designed by the Danish design duo byKATO. Noble's traditional craftsmanship is reflected in the woven seat and the soft lines of the frame. An elegant and comfortable chair that adds character to any modern outdoor space. The Noble chair's strong aluminium frame is offset by a beautiful weave of sturdy Cane-line Soft Rope on the seat, back and armrests.

Modernes und exklusives Design · Formstarkes Material
Strapazierfähiger und praktischer Stoff · Hohe Lichtechtheit
Lange Haltbarkeit · Minimale Pflege und Reinigung

Noble ist ein moderner und ästhetischer Stuhl, der von dem dänischen Designerpaar byKATO entworfen wurde. Noble ist traditionelles Handwerk, das sich in dem gewebten Sitz und den weichen Linien des Stuhls widerspiegelt. Ein eleganter und komfortabler Stuhl, der jedem modernen Außenbereich Charakter verleiht. Noble hat einen kräftigen Aluminiumrahmen, bei dem das einladende und solide Cane-line Soft Rope, Sitzfläche, Rückenlehne und Armlehne des Stuhls mit einem eleganten Geflecht ziert.

Dimensioner/Dimensions/Dimensionen

W	59cm	23.3"
D	59cm	23.3"
H	78cm	30.8"
S	48cm	18.9"
A	69cm	27.2"
Wgt	3,45kg	7.7lbs



Cane-line Rope

Vedligeholdelsesvejledning/Maintenance/Pflegehinweise



Material

Cane-line Rope is produced by woven polypropylene (PP). The material has a soft surface that provides good support and excellent sitting comfort.

Do not pull hard on the material as it can be stretched out of shape.

Cane-line Rope is ideal for outdoor use, UV-resistant and dries quickly.

Maintenance & cleaning

Because the product is used outdoors over extended periods of time, regular cleaning with a soft brush and soapy water is important. This ensures the removal of superficial soil and debris, such as leaves, berries, pollen and bird droppings, before they have a chance to build up and become more difficult to remove.

Storing

It is best to store your furniture on a covered terrace, patio or carport, where it is protected from the elements.

Alternatively, it can be left outside under a furniture cover. Please note, however, that condensation can form under the furniture cover, which can cause mould and mildew. Therefore, make sure to lift the cover away from the furniture to ensure proper air circulation and minimise condensation.

Material

Cane-line Rope er fremstillet af vævet polypropylen (PP). Materialet har en blød overflade, som understøtter en god siddekomfort.

Undgå at trække hårdt i materialet, da det så kan risikere at gå ud af form på møblet.

Cane-line Rope egner sig til udendørs brug, er UV modstandsdygtigt og tørrer hurtigt efter at være blevet vådt.

Vedligeholdelse

Da produktet står udenfor i længere perioder ad gangen, er det vigtigt, at det regelmæssigt rengøres med en blød børste og vand og sæbe. Derved fjernes overfladesnavs løbende, som f.eks. nedfaldsblade, bær, pollen og fugleklatrer. Man undgår derved, at snavset gror fast og vil være vanskeligt at fjerne.

Opbevaring

Den optimale opbevaringsløsning er en overdækket terrasse eller en carport, hvor møblet bliver skærmet imod vind og vejr. Alternativt lader man møblet stå udenfor, men dækket med et møbelcover.

Vær opmærksom på, at der under længere tids tildækning kan opstå kondensvand, der kan danne mug og lign. Det er derfor vigtigt at løfte coveret fra møblet, således luft kan cirkulere og fjerne kondensen.

Material

Cane-line Rope ist aus gewebtem Polypropylen (PP) hergestellt. Das Material hat eine weiche Oberfläche die einen guten Sitzkomfort unterstützt.

Das Material darf nicht zu stark gedehnt werden, damit es seine Passform nicht verliert. Cane-line Rope eignet sich für den Gebrauch im Freien, ist UV-beständig und schnel-trocknend.

Instandhaltung

Da das Produkt längere Zeit im Freien steht, ist eine regelmäßige Reinigung mit Wasser und Seife unter Zuhilfenahme einer weichen Bürste wichtig.

Oberflächenschmutz wie beispielsweise herabfallendes Laub, Beeren, Pollen oder Vogelkot werden dadurch laufend entfernt. Auf diese Weise wird vermieden, dass sich Schmutz festsetzt und sich nur noch schwer beseitigen lässt.

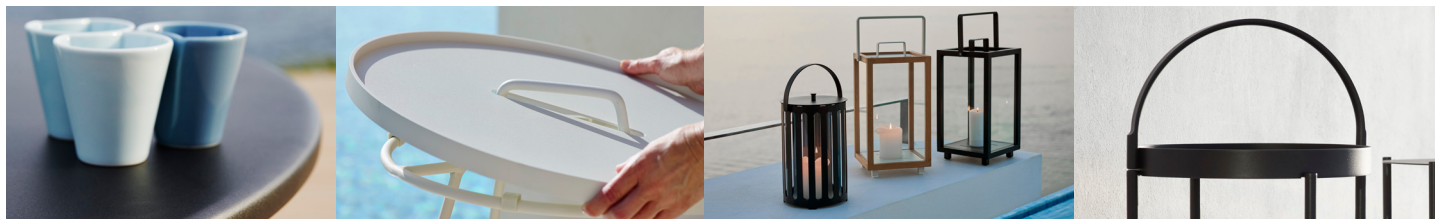
Aufbewahrung

Die optimale Aufbewahrungslösung ist eine überdachte Terrasse oder ein Carport, wo die Möbel vor Wind und Wetter geschützt sind.

Alternativ kann man die Möbel mit einer Schutzhülle versehen und somit auch im Freien stehen lassen. Dabei ist jedoch zu beachten, dass sich unter der Abdeckung Kondenswasser bilden kann, was wiederum Schimmelbildung zur Folge haben kann. Deshalb ist es wichtig, dass die Abdeckung nicht direkt auf den Möbeln aufliegt, damit die Luft zirkulieren und das Kondenswasser verdunsten kann.

Cane-line Aluminium

Vedligeholdelsesvejledning/Maintenance/Pflegehinweise



Materialer

Cane-line tilbyder en lang række møbler i aluminium, som er pulverlakerede. Pulverlakeringen giver et beskyttende lag, som er tonet i flere forskellige farver. Aluminiumsmøbler er særdeles velegnede til udendørs- såvel som indendørs brug.

Vedligeholdelse

Møblerne kræver som udgangspunkt minimal vedligeholdelse.

Opbevares møblerne ved kystnære områder, skal møblerne vaskes/rengøres i vand og sæbe hyppigere end ellers. Vær opmærksom på ikke at udsætte møblet for hårdhændet behandling i form af slag eller stød, da det kan beskadige pulverlakeringen. Det kan i værste fald bevirke, at fugt trænger ind til aluminiummet, og lakeringen kan tage skade. Vaser, glas og lignende kan sætte mærker i overfladen, hvis der er fugt under. Sørg for at holde overfladen ren og tør, hvis der stilles ting på i længere tid.

Opbevaring

Møblet tåler at stå ude året rundt, men det anbefales at dække det til med et møbelcover i vinterperioden eller i perioder, hvor det ikke anvendes. Vær opmærksom på, at der under længere tids tildækning kan opstå kondensvand, der kan danne mug og lign. Det er derfor vigtigt at løfte coveret fra bordet, således at luft kan cirkulere og fjerne kondensen.

Hvis man har mulighed for det, vil det være optimalt at stille møblet indendørs i vinterperioden for at skåne det mod vand, sne og kulde.

Material

Cane-line offers a wide range of furniture in powder-coated aluminium. Powder coating serves as a protective layer that is tinted in a variety of colours. Aluminium furniture is ideal for use outdoors as well as indoors.

Maintenance & cleaning

Aluminium furniture generally requires a minimum of maintenance.

If the furniture is stored near the coast, it will need to be cleaned more frequently using fresh water and soap.

Don't be too rough on your furniture to avoid causing dents, as this can damage the powder coating. At worst, moisture can reach the aluminium and damage the finish.

Vases, glass and similar items can lead to marks on the surface, if there is moisture under the item for more days. Make sure to keep the surface clean and dry, if things / items are put on the table for several days.

Storing

Your furniture can stay outdoors all year round, but it is best to store it under a furniture cover during winter months or during periods when the furniture is not in use. Please note, however, that condensation can form under the furniture cover, which can cause mould and mildew. Therefore, make sure to lift the cover away from the furniture to ensure proper air circulation and minimise condensation.

If possible, it is best to store your furniture indoors during winter months to protect it from the elements.

Material

Cane-line hat eine breite Auswahl an Möbeln aus pulverlackiertem Aluminium im Sortiment. Die Pulverlackierung bildet eine Schutzschicht und ist in mehreren Farbvarianten lieferbar.

Aluminiummöbel sind besonders für den Außen-, aber auch für den Innengebrauch geeignet.

Instandhaltung

Die Möbel sind grundsätzlich sehr pflegeleicht.

Platzieren Sie Ihre Möbel in Meeresnähe, erfordern Cane-line Möbel eine häufigere und intensivere Reinigung mit Seifenwasser. Wichtig ist es, die Möbel vor Schlägen, Stößen und anderen gewaltsamen Einwirkungen zu schützen, da das die Pulverlackierung beschädigen kann. Im schlimmsten Fall kann es dazu führen, dass Feuchtigkeit bis auf das Aluminium vordringt und die Lackierung Schaden nimmt.

Vasen, Glas und ähnliche Gegenstände können zu Flecken auf der Oberfläche führen, wenn sich über mehrere Tage Feuchtigkeit unter dem Gegenstand befindet. Achten Sie darauf, dass die Oberfläche sauber und trocken bleibt, wenn Gegenstände für mehrere Tage auf den Tisch gelegt werden.

Aufbewahrung

Die Möbel können ganzjährig im Freien stehen, doch empfiehlt es sich, sie in der Winterzeit oder bei Nichtgebrauch mit einer Schutzhülle zu versehen. Dabei ist zu beachten, dass sich unter der Abdeckung Kondenswasser bilden kann, was wiederum Schimmelbildung zur Folge haben kann. Deshalb ist es wichtig, die Abdeckung nicht direkt auf dem Tisch aufliegen zu lassen, damit die Luft zirkulieren und das Kondenswasser verdunsten kann.

Optimal ist eine Aufbewahrung in einem Innenraum während der kalten Jahreszeit, wo die Möbel vor Wasser, Schnee und Kälte geschützt sind.

Designer/Designers/Designer



byKATO

Det danske design firma byKATO har vundet flere awards. byKATO udvikler nutidige og meget anvendelige produkter til alle hjem.

“Vi arbejder henimod at bygge en bro mellem kommerciel industrielt design og højkvalitets-håndværk ved at benytte gode og forsvarlige materialer, og vi er meget opmærksomme på selv den mindste detalje”.

“Det vi går efter er originalitet og autenticitet – produkter med karakter og en historie, som altid står for det klassiske, traditionelle håndværk som virkelig kræver hjerte og sjæl at opnå, samt gennemføre. Vores mantra er, at vi designer produkter, som vi godt kunne tænke os selv at eje, hvilket betyder, at vi altid tager udgangspunkt i vores egne behov. På den måde kommer det altid fra hjertet og den nødvendige entusiasme er altid til stede”.

“Vi er meget bevidste, hvad angår produktionsmetoder og valg af materiale og det er vi allerede i designprocessen, så der er ingen vej tilbage, når processen er startet ud. Kort sagt, byKATO's mission er at udføre ærligt arbejde.”

byKATO blev stiftet i 2010 af Karl Rüdinger Rossell og Tonny Glismand, hvilke to navne har dannet grundlag for firmaets navn. Karl og Tonny deler passionen for at designe ærlige og praktiske produkter, som er inden for alles rækkevidde.

byKATO

byKATO is an award-winning Danish design company dedicated to creating contemporary, highly usable products for everyday living. We aim to bridge the gap between commercial industrial design and high-quality craftsmanship, by using honest and justifiable materials and paying careful attention to even the tiniest detail”.

“What we are looking for is originality and authenticity – products with character and a history, which always stand for the kind of classic traditional craftsmanship that really takes heart and soul to achieve. Our mantra is to design products, which we ourselves would like to have. We always take starting point in our own needs. In this way it all comes from the heart and the necessary enthusiasm is always at present”.

“We are very much aware of the production methods and what materials to select. Already in the design process – nothing is left to chance”.

In short, byKATO's mission is to do honest work.

byKATO was established in 2010 by Karl Rüdiger Rossell and Tonny Glismand, with the byKATO name deriving from the two founders' names. Karl and Tonny share a passion for designing honest, practical products that are within reach for almost anyone.

byKATO

byKATO ist ein preisgekröntes dänisches Designunternehmen, das sich dafür engagiert zeitgenössische und verwendbare Möbel für das Alltagsleben zu entwerfen. Wir streben danach kommerzielles Industriedesign und handwerkliches Können der höchsten Qualität zu kombinieren. Wir verwenden nur gute Materialien, und jedes Detail wird beachtet.

“Wir möchten Originalität und Authentizität - Produkte mit einer eigenen Persönlichkeit und mit einer Geschichte, die für traditionelles handwerkliches Können stehen. Hinter den Produkten stehen die Designer mit Herz und Seele. Unsere Vision ist es Produkte zu entwickeln, die wir auch selbst gern hätten. Unser Ausgangspunkt sind immer unsere eigenen Bedarfe. Damit kommt das Produkt immer vom Herzen, und die Leidenschaft ist immer da”.

“Wir achten sehr auf die Produktionsmethoden und auf die Materialauswahl. Schon im Designprozess - nichts wird dem Zufall überlassen”.

Kurz erklärt ist es die Mission von byKATO ehrliche Arbeit zu leisten.

byKATO wurde im Jahre 2010 von Karl Rüdiger Rossel und Tonny Glismand gegründet, und der Name des Unternehmens ist von den Vornamen der Gründer abgeleitet worden. Karl und Tonny haben eine gemeinsame Leidenschaft dafür gute und praktische Produkte zu entwerfen, die für fast alle erhältlich sind.

