

# TECHNICAL SHEET

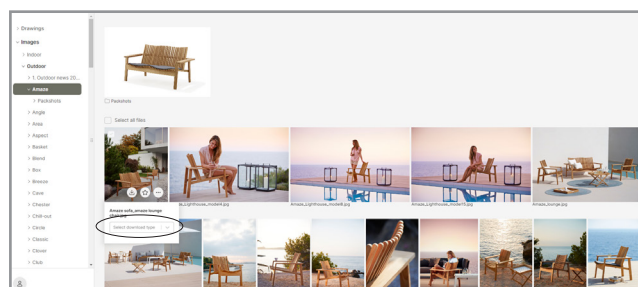
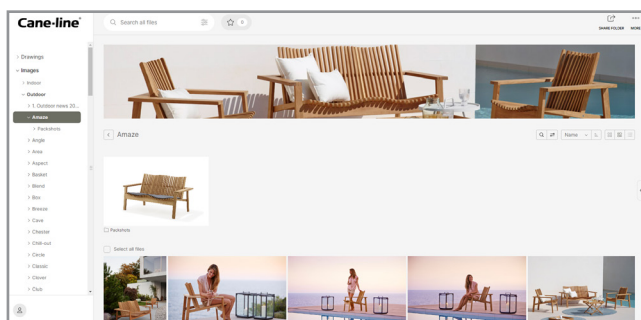
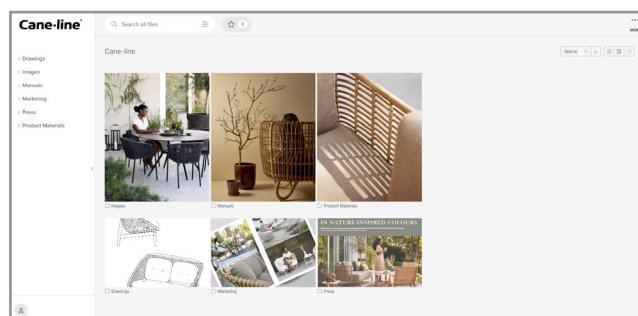
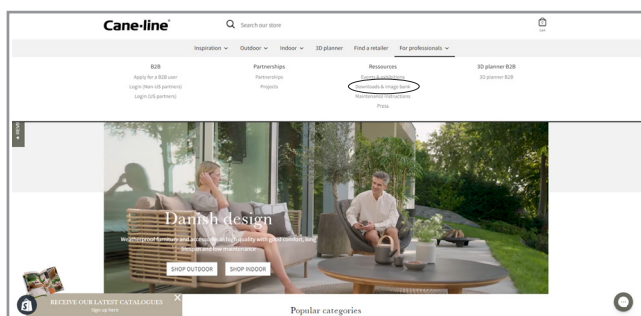
## LIGHTHOUSE



**Cane-line®**



# Download portal



Når du besøger vores hjemmeside, vil du finde en knap der hedder "Downloads". Når du trykker på denne, vil du få adgang til vores download center. Her finder de alle relevante filer, så som højt opløste billeder og 3D filer. Besøg siden: [www.cane-line.com/downloads](http://www.cane-line.com/downloads).

When you visit our website you will find a button called "Downloads". If you press that button you will access our downloadcenter. Here you can access all relevant files, such as high resolution images and 3D files. Visit the site: [www.cane-line.com/downloads](http://www.cane-line.com/downloads).

Wenn Sie unsere Website besuchen, finden Sie eine Schaltfläche namens "Downloads". Wenn Sie diese Taste drücken, gelangen Sie in unser Downloadcenter. Hier können Sie alle relevanten Dateien, wie hochauflösende Bilder und 3D-Dateien, abrufen. Besuche die Seite: [www.cane-line.com/downloads](http://www.cane-line.com/downloads).

# Inspiration



# 5720 Lighthouse, lantern, x-small

Design by Cane-line design team



AL Lava grey

## Beskrivelse/Description/Beschreibung

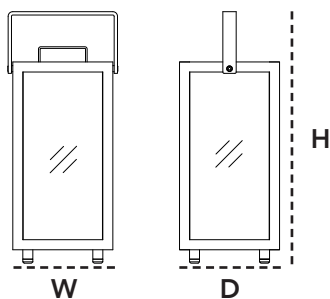
Lighthouse lanternen passer perfekt ind i enhver have eller terrassemiljø. Brug lanternen som hyggebelysning en sommeraften eller indendørs i den mørke tid. Lighthouse er fremstillet i aluminium og glas.

Lighthouse fits into every environment – outdoors and indoors. Use Lighthouse on delightful and warm summer evenings in your garden or terrace or indoors on a cold and dark winter night, where it creates a warm and cosy atmosphere. Lighthouse can also be used as an urban greenhouse, where you grow your herbs. The options are endless. Lighthouse is made from all-weather, powder-coated aluminium and can be used both indoors and outdoors all year round. Lighthouse is designed by the Cane-line design team.

Die Lighthouse Laternen sind perfekte Begleiter für Ihren Garten- und Terrassenbereich. Das funktionale und unaufdringliche Aluminiumgehäuse passt in jede Umgebung, und der Kerzenschein verleiht Ihrem Außenbereich eine angenehme und weiche Atmosphäre. Die Lighthouse schafft eine perfekte Atmosphäre, um einen Sonnenuntergang an Sommerabenden im Garten oder auf der Terrasse zu genießen.

## Dimensioner/Dimensions/Dimensionen

W	16cm	6.3"
D	17cm	6.7"
H	37cm	14.6"
Wgt	3,47kg	7.65lbs



# 5724 Lighthouse, lantern, small

Design by Cane-line design team



AL Lava grey



TAL Lava grey/teak



AT Taupe



ADG Dark green

## Beskrivelse/Description/Beschreibung

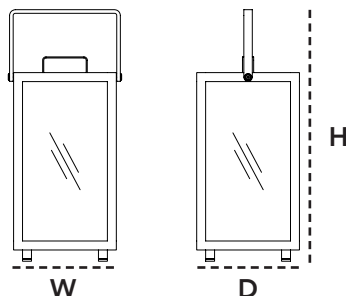
Lighthouse passer ind i ethvert miljø – inden-og udendørs. Brug Lighthouse på en dejlig og varm sommeraften i haven, eller på terrassen, eller indenfor på en kold og mørk vinteraften, hvor den skaber en varm og hyggelig atmosfære. Lighthouse kan også bruges som et urbant drivhus, hvor du kan dyrke dine krydderurter. Mulighederne er mange. Lighthouse er fremstillet i vejrbestandigt pulverlakeret aluminium og kan bruges hele året rundt. Lighthouse er designet af Cane-line design team.

Lighthouse fits into every environment – outdoors and indoors. Use Lighthouse on delightful and warm summer evenings in your garden or terrace or indoors on a cold and dark winter night, where it creates a warm and cosy atmosphere. Lighthouse can also be used as an urban greenhouse, where you grow your herbs. The options are endless. Lighthouse is made from all-weather, powder-coated aluminium and can be used both indoors and outdoors all year round. Lighthouse is designed by the Cane-line Design Team.

Unsere Lighthouse Laternen kann jeder Umgebung angepasst werden – sowohl drinnen als auch außen. Verwenden Sie Lighthouse an herrlichen, warmen Sommerabenden im Garten oder auf der Terrasse oder in einer kalten, dunklen Winternacht im Haus, wo sie eine warme und gemütliche Atmosphäre schafft. Lighthouse eignet sich auch als Minigewächshaus für Kräuter in Stadt - die Möglichkeiten sind endlos. Lighthouse besteht aus witterungsbeständigem, pulverbeschichtetem Aluminium und kann ganzjährig sowohl im Haus als auch im Freien benutzt werden. Lighthouse wurde vom Cane-line Designteam entwickelt. Lighthouse ist in Anthrazitgrau erhältlich.

## Dimensioner/Dimensions/Dimensionen

W	23cm	9.1"
D	23cm	9.1"
H	42cm	16.6"
Wgt	6,2kg	13.67bs



# 5726 Lighthouse, lantern, rectangular

Design by Cane-line design team



AL Lava grey



TAL Lava grey/teak

## Beskrivelse/Description/Beschreibung

Lighthouse passer ind i ethvert miljø – inden-og udendørs. Brug Lighthouse på en dejlig og varm sommeraften i haven, eller på terrassen, eller indenfor på en kold og mørk vinteraften, hvor den skaber en varm og hyggelig atmosfære. Lighthouse kan også bruges som et urbant drivhus, hvor du kan dyrke dine krydderurter. Mulighederne er mange. Lighthouse er fremstillet i vejrbestandigt pulverlakeret aluminium og kan bruges hele året rundt. Lighthouse er designet af Cane-line design team.

Lighthouse fits into every environment – outdoors and indoors. Use Lighthouse on delightful and warm summer evenings in your garden or terrace or indoors on a cold and dark winter night, where it creates a warm and cosy atmosphere. Lighthouse can also be used as an urban greenhouse, where you grow your herbs. The options are endless. Lighthouse is made from all-weather, powder-coated aluminium and can be used both indoors and outdoors all year round. Lighthouse is designed by the Cane-line design team.

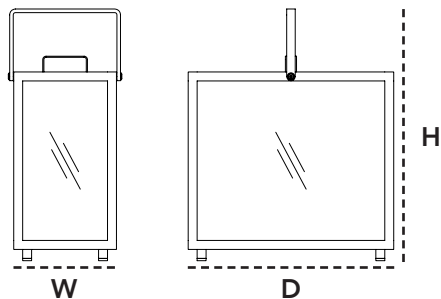
Unsere Lighthouse Laternen kann jeder Umgebung angepasst werden – sowohl drinnen als auch außen.

Verwenden Sie Lighthouse an herrlichen, warmen Sommerabenden im Garten oder auf der Terrasse oder in einer kalten, dunklen Winternacht im Haus, wo sie eine warme und gemütliche Atmosphäre schafft. Lighthouse eignet sich auch als Minigewächshaus für Kräuter in Stadt - die Möglichkeiten sind endlos.

Lighthouse besteht aus witterungsbeständigem, pulverbeschichtetem Aluminium und kann ganzjährig sowohl im Haus als auch im Freien benutzt werden. Lighthouse wurde vom Cane-line design team entwickelt.

## Dimensioner/Dimensions/Dimensionen

W	46cm	18.2"
D	23cm	9.1"
H	42cm	16.6"
Wgt	7,8kg	17.20lbs



# 5725 Lighthouse, lantern, large

Design by Cane-line design team



AL Lava grey



TAL Lava grey/teak

## Beskrivelse/Description/Beschreibung

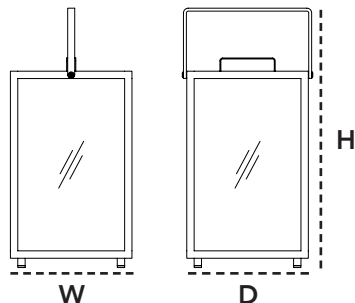
Lighthouse lanternen passer perfekt ind i enhver have eller terrassemiljø. Brug lanternen som hyggebelysning en sommeraften eller indendørs i den mørke tid. Lighthouse er fremstillet i aluminium og glas.

The Lighthouse lantern is the perfect companion to any garden or terrace setting. Add the lantern with its functional and understated aluminium and glass design to your outdoor furniture setting and enjoy and extend the evenings with a warm and soft atmosphere. The Lighthouse lantern enables you to enjoy a candle atmosphere while you watch the sunset or just lighting up a nice and cosy summer evening on the terrace.

Die Lighthouse Laternen sind perfekte Begleiter für Ihren Garten- und Terrassenbereich. Das funktionale und unaufdringliche Aluminiumgehäuse passt in jede Umgebung, und der Kerzenschein verleiht Ihrem Außenbereich eine angenehme und weiche Atmosphäre. Die Lighthouse schafft eine perfekte Atmosphäre, um einen Sonnenuntergang an Sommerabenden im Garten oder auf der Terrasse zu genießen.

## Dimensioner/Dimensions/Dimensionen

W	33cm	13"
D	33cm	13"
H	54cm	21.3"
Wgt	9,6kg	21.16bs





# Cane-line Teak

## Vedligeholdelsesvejledning/Maintenance/Pflegehinweise



### Materiale

Cane-line teak er produceret af certificeret træ af WWF-GFTN, som indestår for ansvarlig og bæredygtig skovdrift. Teak er en hård træsort, som bl.a. grundet dets høje olieindhold, er særdeles velegnet til udendørs brug. Bordpladen og møbler i teak leveres ubehandlet. Lader man møblet/bordpladen stå ubehandlet, vil teaktræet med tiden patinere og få en lys, grå farve. Ønskes den varme, gyldne teaktræsfarve bibeholdt, anbefales det løbende at behandle bordpladen/møblet med en egnet teakolie.

Bemærk, at teaktræ er et naturprodukt, og derfor fortsat arbejder. Det kan betyde små revner pga. udtørring eller at teakstave, i mindre grad, kan vride/slå sig. Teak kan udskille naturlig olie, primært i starten. Hav derfor ikke stole med polster eller hynder stående under eksempelvis et bord i starten.

### Vedligeholdelse

Hvis den gyldne teakfarve ønskes bibeholdt, skal oliebehandlingen ske før brug og derefter regelmæssigt. Behovet for oliering afhænger af vind og vejr, samt hvorvidt bordet står under eksempelvis overdækket tag. Som tommelfingerregel anbefales det at rense og oliere pladen mindst et par gange årligt.

Får teakpladen en sølvgrå eller sort overflade kan en egnet teakrens anvendes.

Efter endt behandling med teakrens samt grundig vask med vand skal bordet tørre. Når bordet er helt tørt, er det klar til en oliering. Har pladen/møblet stået længe og patineret, kan en evt. afslibning før rens være nødvendig.

Daglig rengøring klares med fugtig klud, vand og opvaskemiddel. Alternativt kan en opløsning af sæbespåner anvendes, som har en mættende effekt, så pletter ikke så nemt sætter sig fast. Man kan også bruge en klud opvredet i lunken vand eller en blød svamp til rengøring.

### Opbevaring

Vi kan anbefale flere forskellige opbevaringsmuligheder i efterårs- og vintermånederne, som alle er med til at beskytte møblerne og lette forårsrengøringen.

- Den optimale opbevaringsløsning er en overdækket terrasse eller en carport, hvor møblet bliver skærmet imod vind og vejr.
- Alternativt lader man møblet stå udenfor, men dækket med et møbelcover. Vær opmærksom på, at der under længere tids tildækning kan opstå kondensvand, der kan danne mug og lign. Det er derfor vigtigt at løfte coveret fra møblet, således at luft kan cirkulere og fjerne kondensen.

### Material

Cane-line teak furniture is made from WWF-GFTN certified wood, which is your guarantee, that the wood has been sourced from responsibly and sustainably managed forests. Teak is a hardwood, which is ideal for outdoor use due to its high oil content.

Our teak furniture is delivered untreated. If the furniture remains untreated, the teakwood will patina over time and turn a pale grey colour. If you wish to retain the original golden colour, we recommend treating teak furniture with a recommended teak sealant.

Please note, that teakwood is a natural product and therefore continues to change. This means, that small cracks can develop due to drying and that slats can warp slightly.

At the beginning of the product life circle, teak can separate natural oil. Thus, we recommend not to place a chair with a cushion under for example a table.

### Maintenance & cleaning

If you wish to retain the golden colour, the furniture must be treated with teak sealant before use and on a regular basis. How often treatment is needed depends on the climate and whether the furniture is placed in a sheltered position, for example under a roof. As a general rule, teak table tops should be cleaned and treated at least a couple of times a year.

If your teak furniture becomes silvery-grey or black on the surface, it can be cleaned with a recommended teak cleaner. After cleaning and rinsing thoroughly with water, allow the furniture to dry. When the furniture is completely dry, it is ready to be treated with teak sealant. If the furniture has been exposed to the elements over an extended period of time and developed patina, it may be necessary to sand it down before cleaning and treating it.

Clean daily with a moist cloth, water and washing-up liquid. Alternatively, use a soap flake solution to saturate the wood so that the furniture does not get stain as easily. You can also use a lukewarm cloth or a soft sponge for cleaning of your teak furniture.

### Storing

There are several ways to properly store your furniture in autumn and winter months for maximum protection and to make spring cleaning easier.

- It is best to store your furniture on a covered terrace, patio or carport, where it is protected from the elements.
- Alternatively, it can be left outside under a furniture cover. Please note, however, that condensation can form under the furniture cover, which can cause mould and mildew. Therefore, make sure to lift the cover away from the furniture to ensure proper air circulation and minimise condensation.

### Material

Cane-line Teak wird aus WWF-GFTN-zertifiziertem Holz gefertigt, das nachweislich aus verantwortungsvoller und nachhaltiger Forstwirtschaft stammt.

Teak ist eine harte Holzsorte, die sich u. a. aufgrund ihres hohen Ölgehalts besonders für den Außengebrauch eignet. Tischplatten und Möbel aus Teak werden unbehandelt geliefert.

Lässt man die Möbel/die Tischplatte unbehandelt stehen, bildet sich mit der Zeit auf dem Holz eine hellgraue Patina. Soll der warme, goldene Teakholzton erhalten bleiben, empfiehlt es sich, das Holz regelmäßig mit einem geeigneten Teaköl zu behandeln.

Beachten Sie bitte, dass Teakholz ein Naturprodukt ist und daher weiter arbeitet. Dies kann zu kleinen Rissen führen, da das Holz austrocknet, außerdem können die Teakstäbe sich geringfügig verdrehen/anstoßen. Teak Produkte können zu Beginn ihres Lebenszyklus Naturelle Öle trennen. Deshalb empfehlen wir Ihnen am Anfang keine Stühle mit Kissen unter zum Beispiel einen Tisch zu platzieren.

### Instandhaltung

Soll die goldene Teakfarbe erhalten bleiben, sollten Sie die Ölbehandlung vor Ingebrauchnahme und später regelmäßig durchführen. Wie oft geölt werden muss, hängt von den Wetterbedingungen ab und davon, inwieweit der Tisch beispielsweise abgedeckt steht. Als Faustregel wird empfohlen, das Holz mindestens ein- bis zweimal im Jahr zu reinigen und zu ölen.

Wird die Oberfläche silbergrau oder schwarz, kann ein geeignetes Teakreinigungsmittel verwendet werden. Nach der Behandlung mit Teakreiniger und gründlichem Abwaschen mit Wasser muss das Holz trocknen. Erst wenn es vollkommen trocken ist, kann es eingeölt werden. Hat die Platte/die Möbel lange im Freien gestanden und bereits Patina angesetzt, ist vor der Reinigung eventuell ein Abschleifen notwendig.

Sie können auch ein lauwarmes Tuch oder einen weichen Schwamm zur Reinigung Ihrer Teakholzmöbel verwenden.

Für die tägliche Reinigung eignen sich ein feuchtes Tuch und Wasser unter Zusatz von Spülmittel. Alternativ kann eine Lauge aus Seifenflocken verwendet werden, die eine sättigende Wirkung hat, sodass Flecken sich dadurch schwerer festsetzen.

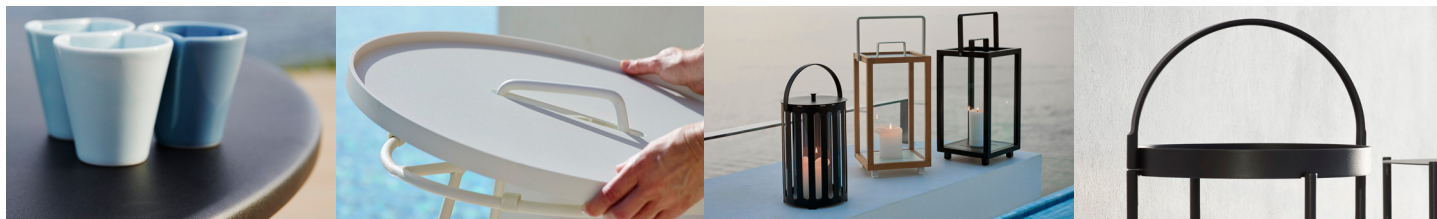
### Aufbewahrung

Für die Aufbewahrung in den Herbst- und Wintermonaten können wir mehrere Möglichkeiten empfehlen, die alle zum Schutz der Möbel beitragen und die Reinigung im Frühjahr erleichtern.

- Die optimale Aufbewahrungslösung ist eine überdachte Terrasse oder ein Carport, wo die Möbel vor Wind und Wetter geschützt sind.
- Alternativ kann man die Möbel mit einer Schutzhülle versehen auch im Freien stehen lassen. Dabei ist zu beachten, dass sich unter der Abdeckung Kondenswasser bilden kann, was wiederum Schimmelbildung zur Folge haben kann. Deshalb ist es wichtig, dass die Abdeckung nicht direkt auf den Möbeln liegt, damit die Luft zirkulieren und das Kondenswasser verdunsten kann.

# Cane-line Aluminium

## Vedligeholdelsesvejledning/Maintenance/Pflegehinweise



**Materiale**  
Cane-line tilbyder en lang række møbler i aluminium, som er pulverlakerede. Pulverlakeringen giver et beskyttende lag, som er tonet i flere forskellige farver. Aluminiumsmøbler er særdeles velegnede til udendørs- såvel som indendørs brug.

**Vedligeholdelse**  
Møblerne kræver som udgangspunkt minimal vedligeholdelse. Opbevares møblerne ved kystnære områder, skal møblerne vaskes/rengøres i vand og sæbe hyppigere end ellers. Vær opmærksom på ikke at udsætte møblet for hårdhændet behandling i form af slag eller stød, da det kan beskadige pulverlakeringen. Det kan i værste fald bevirke, at fugt trænger ind til aluminiummet, og lakeringen kan tage skade. Vaser, glas og lignende kan sætte mærker i overfladen, hvis der er fugt under. Sørg for at holde overfladen ren og tør, hvis der stilles ting på i længere tid.

**Opbevaring**  
Møblet tåler at stå ude året rundt, men det anbefales at dække det til med et møbelcover i vinterperioden eller i perioder, hvor det ikke anvendes. Vær opmærksom på, at der under længere tids tildækning kan opstå kondensvand, der kan danne mug og lign. Det er derfor vigtigt at løfte coveret fra bordet, således at luft kan cirkulere og fjerne kondensen.

Hvis man har mulighed for det, vil det være optimalt at stille møblet indendørs i vinterperioden for at skåne det mod vand, sne og kulde.

---

**Material**  
Cane-line offers a wide range of furniture in powder-coated aluminium. Powder coating serves as a protective layer that is tinted in a variety of colours. Aluminium furniture is ideal for use outdoors as well as indoors.

**Maintenance & cleaning**  
Aluminium furniture generally requires a minimum of maintenance. If the furniture is stored near the coast, it will need to be cleaned more frequently using fresh water and soap. Don't be too rough on your furniture to avoid causing dents, as this can damage the powder coating. At worst, moisture can reach the aluminium and damage the finish. Vases, glass and similar items can lead to marks on the surface, if there is moisture under the item for more days. Make sure to keep the surface clean and dry, if things / items are put on the table for several days.

**Storing**  
Your furniture can stay outdoors all year round, but it is best to store it under a furniture cover during winter months or during periods when the furniture is not in use. Please note, however, that condensation can form under the furniture cover, which can cause mould and mildew. Therefore, make sure to lift the cover away from the furniture to ensure proper air circulation and minimise condensation.

If possible, it is best to store your furniture indoors during winter months to protect it from the elements.

---

**Material**  
Cane-line hat eine breite Auswahl an Möbeln aus pulverlackiertem Aluminium im Sortiment. Die Pulverlackierung bildet eine Schutzschicht und ist in mehreren Farbvarianten lieferbar. Aluminiummöbel sind besonders für den Außen-, aber auch für den Innengebrauch geeignet.

**Instandhaltung**  
Die Möbel sind grundsätzlich sehr pflegeleicht. Platzieren Sie Ihre Möbel in Meernähe, erfordern Cane-line Möbel eine häufigere und intensivere Reinigung mit Seifenwasser. Wichtig ist es, die Möbel vor Schlägen, Stößen und anderen gewaltsamen Einwirkungen zu schützen, da das die Pulverlackierung beschädigen kann. Im schlimmsten Fall kann es dazu führen, dass Feuchtigkeit bis auf das Aluminium vordringt und die Lackierung Schaden nimmt. Vasen, Glas und ähnliche Gegenstände können zu Flecken auf der Oberfläche führen, wenn sich über mehrere Tage Feuchtigkeit unter dem Gegenstand befindet. Achten Sie darauf, dass die Oberfläche sauber und trocken bleibt, wenn Gegenstände für mehrere Tage auf den Tisch gelegt werden.

**Aufbewahrung**  
Die Möbel können ganzjährig im Freien stehen, doch empfiehlt es sich, sie in der Winterzeit oder bei Nichtgebrauch mit einer Schutzhülle zu versehen. Dabei ist zu beachten, dass sich unter der Abdeckung Kondenswasser bilden kann, was wiederum Schimmelbildung zur Folge haben kann. Deshalb ist es wichtig, die Abdeckung nicht direkt auf dem Tisch aufliegen zu lassen, damit die Luft zirkulieren und das Kondenswasser verdunsten kann.

Optimal ist eine Aufbewahrung in einem Innenraum während der kalten Jahreszeit, wo die Möbel vor Wasser, Schnee und Kälte geschützt sind.



# Designer/Designers/Designer

**Cane-line**<sup>®</sup>  
*- life made comfortable*

## Cane-line design team

Vores kerneværdi for godt design er komfort og vi tror på det optimale mix mellem æstetik og funktionalitet. Denne strategi er top of mind på vores eget interne team hver eneste dag og har til formål at skabe en optimal kollektion med unikke produkter, som giver værdi i dit liv og gør dit liv mere komfortabelt i alle henseender. Cane-line design team arbejder også tæt sammen med vores eksterne designere.

## Cane-line design team

In Cane-line the core value for good design is comfort and we believe in the optimal mix between aesthetics and functionality. Our own internal design team is working every day with this in top of mind to create an optimal collection with unique products adding value to your life and making your life more comfortable. Cane-line design team is also working closely with our external designers.

## Cane-line design team

Die Grundlage des guten Designs von Cane-line ist der Anspruch nach Komfort. Wir glauben an die optimale Mischung aus Ästhetik und Funktionalität. Unser eigenes Designteam arbeitet jeden Tag daran, eine optimale Kollektion mit einzigartigen Produkten zu erschaffen, die Ihr Leben bereichern und es komfortabler machen. Das Cane-line Design Team arbeitet eng mit unseren externen Designern zusammen.

