

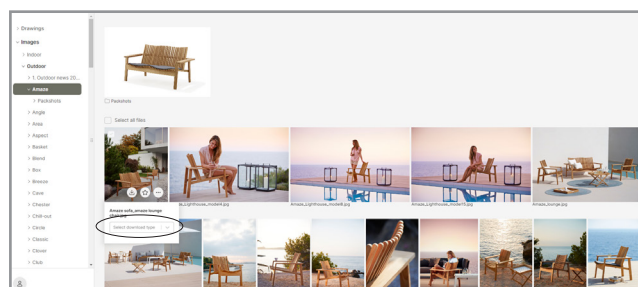
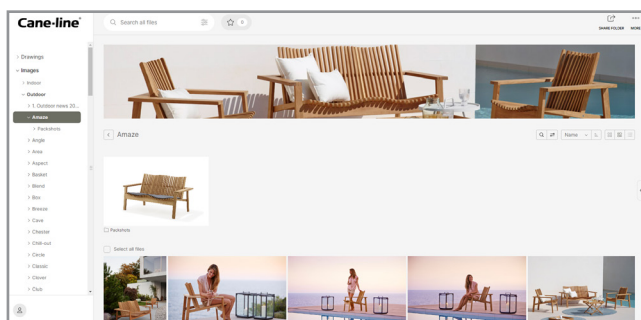
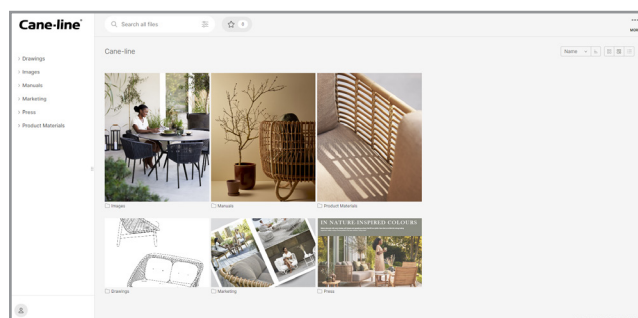
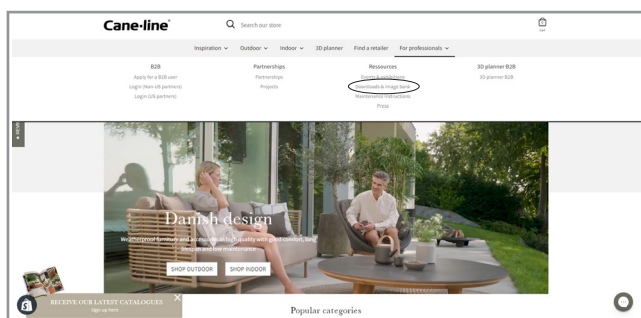
# TECHNICAL SHEET

## LIGHTBOX





# Download portal



Når du besøger vores hjemmeside, vil du finde en knap der hedder "Downloads". Når du trykker på denne, vil du få adgang til vores download center. Her finder de alle relevante filer, så som højt opløste billeder og 3D filer. Besøg siden: [www.cane-line.com/downloads](http://www.cane-line.com/downloads).

When you visit our website you will find a button called "Downloads". If you press that button you will access our download center. Here you can access all relevant files, such as high resolution images and 3D files. Visit the site: [www.cane-line.com/downloads](http://www.cane-line.com/downloads).

Wenn Sie unsere Website besuchen, finden Sie eine Schaltfläche namens "Downloads". Wenn Sie diese Taste drücken, gelangen Sie in unser Downloadcenter. Hier können Sie alle relevanten Dateien, wie hochauflösende Bilder und 3D-Dateien, abrufen. Besuche die Seite: [www.cane-line.com/downloads](http://www.cane-line.com/downloads).

# Inspiration



# 5721 Lightbox, lightbox, small

Design by Cane-line design team



AL Lava grey

## Beskrivelse/Description/Beschreibung

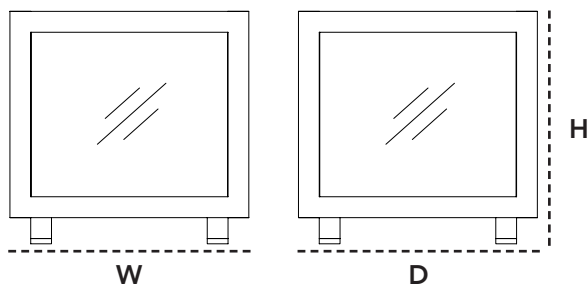
Lighbox small er en moderne åben lanterne designet af Cane-line design team. Det firkantede design giver et stringent udseende til lanteren, som også kan bruges som dekorationsgenstand med planter, urter eller blomster afhængigt af sæsonen. Den er produceret i hærdet glas og lava gråt pulverlakeret aluminium, som sikrer en modstandsdygtig overflade mod slag og ridser. Den kan stå uden for hele året rundt og er nem at rengøre.

Lighbox small is a modern open lantern designed by Cane-line design team. The square design gives a firm look to the lantern, which also can be used as a decoration item with plants, herbs or flowers depending of the season. It is produced in tempered glass and lava grey powdercoated aluminium, which ensures a resistant surface to knocks and scratches. It can be left outside all year and is easy to clean.

Lighbox ist eine moderne, offene Laterne, die vom Cane-line-Designteam entworfen wurde. Das Design verleiht der Laterne einen straffen Look, der sich je nach Saison auch hervorragend mit Pflanzen, Kräutern oder Blumen kombinieren lässt. Gehärtetes Glas und pulverbeschichtetes Aluminium in Lavagrau sorgen für eine schlag- und kratzeste Oberfläche. Ganzjährig im Außenbereich verwendbar, leicht zu reinigen.

## Dimensioner/Dimensions/Dimensionen

W	23cm	9.1"
D	23cm	9.1"
H	22cm	8.7"
Wgt	1,7kg	3.75lbs



# 5723 Lightbox, lightbox, rectangular

Design by Cane-line design team



AL Lava grey

## Beskrivelse/Description/Beschreibung

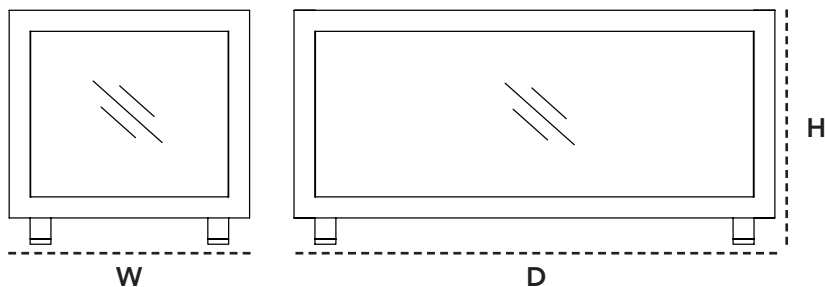
Lighbox rektangulær er en moderne åben lanterne designet af Cane-line design team. Det firkantede design giver et stringent udseende til lanternen, som også kan bruges som dekorationsgenstand med planter, urter eller blomster afhængigt af sæsonen. Den er produceret i hærdet glas og lava gråt pulverlakeret aluminium, som sikrer en modstandsdygtig overflade mod slag og ridser. Den kan stå uden for hele året rundt og er nem at rengøre.

Lightbox is a modern open lantern designed by Cane-line design team. The square design gives a firm look to the lantern, which also can be used as a decoration item with plants, herbs or flowers depending of the season. It is produced in tempered glass and lava grey powdercoated aluminium, which ensures a resistant surface to knocks and scratches. It can be left outside all year and is easy to clean.

Lightbox ist eine moderne, offene Laterne, die vom Cane-line-Design team entworfen wurde. Das Design verleiht der Laterne einen straffen Look, der sich je nach Saison auch hervorragend mit Pflanzen, Kräutern oder Blumen kombinieren lässt. Gehärtetes Glas und pulverbeschichtetes Aluminium in Lavagrau sorgen für eine schlag- und kratzeste Oberfläche. Ganzjährig im Außenbereich verwendbar, leicht zu reinigen.

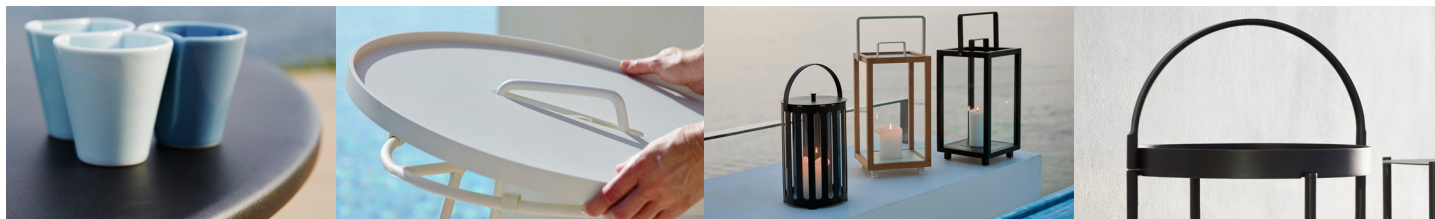
## Dimensioner/Dimensions/Dimensionen

W	46cm	18.2"
D	23cm	9.1"
H	22cm	8.7"
Wgt	2,68kg	5.91lbs



# Cane-line Aluminium

## Vedligeholdelsesvejledning/Maintenance/Pflegehinweise



**Materiale**  
Cane-line tilbyder en lang række møbler i aluminium, som er pulverlakerede. Pulverlakeringen giver et beskyttende lag, som er tonet i flere forskellige farver. Aluminiumsmøbler er særdeles velegnede til udendørs- såvel som indendørs brug.

### Vedligeholdelse

Møblerne kræver som udgangspunkt minimal vedligeholdelse.

Opbevares møblerne ved kystnære områder, skal møblerne vaskes/rengøres i vand og sæbe hyppigere end ellers. Vær opmærksom på ikke at udsætte møblet for hårdhændet behandling i form af slag eller stød, da det kan

beskadige pulverlakeringen. Det kan i værste fald bevirke, at fugt trænger ind til aluminiummet, og lakeringen kan tage skade. Vaser, glas og lignende kan sætte mærker i overfladen, hvis der er fugt under. Sørg for at holde overfladen ren og tør, hvis der stilles ting på i længere tid.

### Opbevaring

Møblet tåler at stå ude året rundt, men det anbefales at dække det til med et møbelcover i vinterperioden eller i perioder, hvor det ikke anvendes. Vær opmærksom på, at der under længere tids tildækning kan opstå kondensvand, der kan danne mug og lign. Det er derfor vigtigt at løfte coveret fra bordet, således at luft kan cirkulere og fjerne kondensen.

Hvis man har mulighed for det, vil det være optimalt at stille møblet indendørs i vinterperioden for at skåne det mod vand, sne og kulde.

### Material

Cane-line offers a wide range of furniture in powder-coated aluminium. Powder coating serves as a protective layer that is tinted in a variety of colours. Aluminium furniture is ideal for use outdoors as well as indoors.

### Maintenance & cleaning

Aluminium furniture generally requires a minimum of maintenance.

If the furniture is stored near the coast, it will need to be cleaned more frequently using fresh water and soap.

Don't be too rough on your furniture to avoid causing dents, as this can damage the powder coating. At worst, moisture can reach the aluminium and damage the finish.

Vases, glass and similar items can lead to marks on the surface, if there is moisture under the item for more days. Make sure to keep the surface clean and dry, if things / items are put on the table for several days.

### Storing

Your furniture can stay outdoors all year round, but it is best to store it under a furniture cover during winter months or during periods when the furniture is not in use. Please note, however, that condensation can form under the furniture cover, which can cause mould and mildew. Therefore, make sure to lift the cover away from the furniture to ensure proper air circulation and minimise condensation.

If possible, it is best to store your furniture indoors during winter months to protect it from the elements.

### Material

Cane-line hat eine breite Auswahl an Möbeln aus pulverlackiertem Aluminium im Sortiment. Die Pulverlackierung bildet eine Schutzschicht und ist in mehreren Farbvarianten lieferbar. Aluminiummöbel sind besonders für den Außen-, aber auch für den Innengebrauch geeignet.

### Instandhaltung

Die Möbel sind grundsätzlich sehr pflegeleicht.

Platzieren Sie Ihre Möbel in Meernähe, erfordern Cane-line Möbel eine häufigere und intensivere Reinigung mit Seifenwasser. Wichtig ist es, die Möbel vor Schlägen, Stößen und anderen gewaltsamen Einwirkungen zu schützen, da das die Pulverlackierung beschädigen kann. Im schlimmsten Fall kann es dazu führen, dass Feuchtigkeit bis auf das Aluminium vordringt und die Lackierung Schaden nimmt.

Vasen, Glas und ähnliche Gegenstände können zu Flecken auf der Oberfläche führen, wenn sich über mehrere Tage Feuchtigkeit unter dem Gegenstand befindet. Achten Sie darauf, dass die Oberfläche sauber und trocken bleibt, wenn Gegenstände für mehrere Tage auf den Tisch gelegt werden.

### Aufbewahrung

Die Möbel können ganzjährig im Freien stehen, doch empfiehlt es sich, sie in der Winterzeit oder bei Nichtgebrauch mit einer Schutzhülle zu versehen. Dabei ist zu beachten, dass sich unter der Abdeckung Kondenswasser bilden kann, was wiederum Schimmelbildung zur Folge haben kann. Deshalb ist es wichtig, die Abdeckung nicht direkt auf dem Tisch aufliegen zu lassen, damit die Luft zirkulieren und das Kondenswasser verdunsten kann.

Optimal ist eine Aufbewahrung in einem Innenraum während der kalten Jahreszeit, wo die Möbel vor Wasser, Schnee und Kälte geschützt sind.

# Cane-line®

- *life made comfortable*

## Cane-line design team

Vores kerneværdi for godt design er komfort og vi tror på det optimale mix mellem æstetik og funktionalitet. Denne strategi er top of mind på vores eget interne team hver eneste dag og har til formål at skabe en optimal kollektion med unikke produkter, som giver værdi i dit liv og gør dit liv mere komfortabelt i alle henseender. Cane-line design team arbejder også tæt sammen med vores eksterne designere.

## Cane-line design team

In Cane-line the core value for good design is comfort and we believe in the optimal mix between aesthetics and functionality. Our own internal design team is working every day with this in top of mind to create an optimal collection with unique products adding value to your life and making your life more comfortable. Cane-line design team is also working closely with our external designers.

## Cane-line design team

Die Grundlage des guten Designs von Cane-line ist der Anspruch nach Komfort. Wir glauben an die optimale Mischung aus Ästhetik und Funktionalität. Unser eigenes Designteam arbeitet jeden Tag daran, eine optimale Kollektion mit einzigartigen Produkten zu erschaffen, die Ihr Leben bereichern und es komfortabler machen. Das Cane-line Design Team arbeitet eng mit unseren externen Designern zusammen.

