

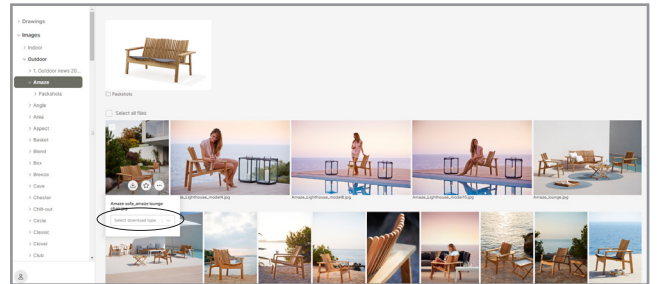
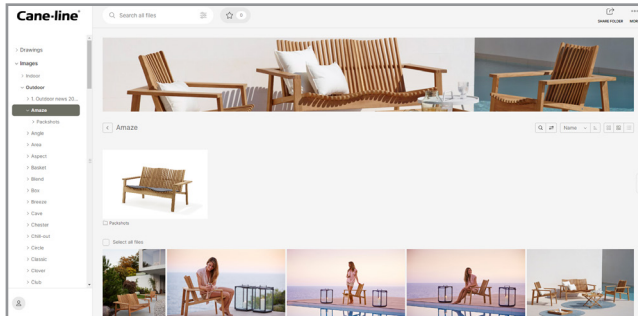
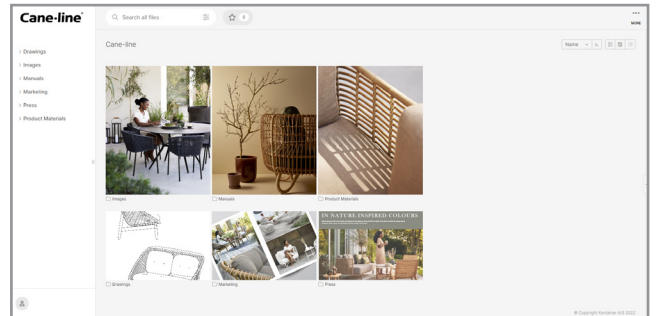
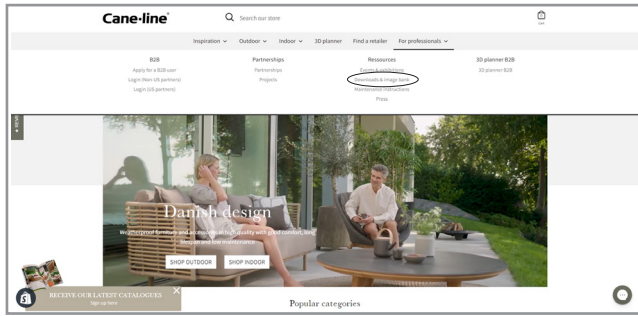
# TECHNICAL SHEET

LEAN



**Cane-line®**

# Download portal

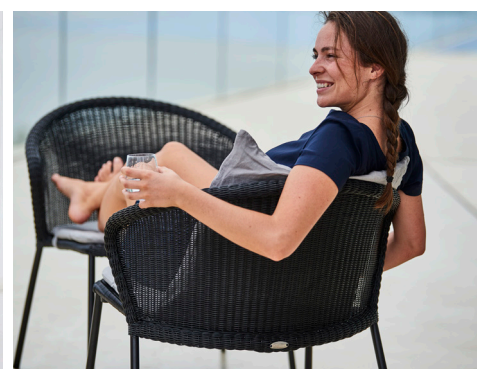


Når du besøger vores hjemmeside, vil du finde en knap der hedder "Downloads". Når du trykker på denne, vil du få adgang til vores download center. Her finder de alle relevante filer, så som højt opløste billeder og 3D filer. Besøg siden: [www.cane-line.com/downloads](http://www.cane-line.com/downloads).

When you visit our website you will find a button called "Downloads". If you press that button you will access our downloadcenter. Here you can access all relevant files, such as high resolution images and 3D files. Visit the site: [www.cane-line.com/downloads](http://www.cane-line.com/downloads).

Wenn Sie unsere Website besuchen, finden Sie eine Schaltfläche namens "Downloads". Wenn Sie diese Taste drücken, gelangen Sie in unser Downloadcenter. Hier können Sie alle relevanten Dateien, wie hochauflösende Bilder und 3D-Dateien, abrufen. Besuche die Seite: [www.cane-line.com/downloads](http://www.cane-line.com/downloads).

# Inspiration



# 5410 Lean, chair stackable

Design by Welling/Ludvik



LS Black



LW White

## Beskrivelse/Description/Beschreibung

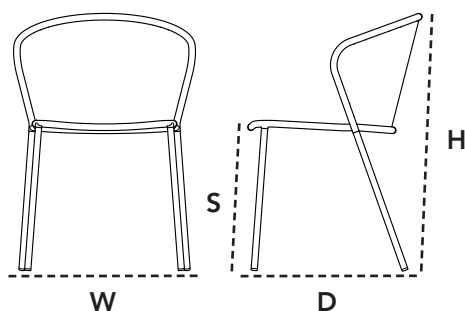
Lean er en moderne og elegant stol, i et stringent moderne design med høj komfort. Lean er designet af designduoen Welling/Ludvik, som er kendt for rene æstetiske designs, og at lade hver detalje opfylde et funktionelt formål. Lean er forarbejdet i Cane-line Weave® og er stabelbar. Farvevarianterne er tidsløse og altid moderne.

Lean is a modern and elegant chair in a stringent, modern design with a high comfort. It is designed by designduo Welling/Ludvik, known for pure aesthetic and letting each detail serve a functional purpose. Lean is manufactured in Cane-line Weave® and is stackable. The colour options are timeless and always modern.

Lean ist ein moderner und eleganter Stuhl im modernen Design mit einem hohen Komfort. Er wurde von dem dänischen Designer-Duo Welling/Ludvik entwickelt. Dieses Duo ist für seine Ästhetik bekannt, wo jedes Detail eine Funktion hat. Lean ist aus Cane-line Weave® hergestellt und ist stapelbar. Die Farbauswahl ist zeitlos und immer modern.

## Dimensioner/Dimensions/Dimensionen

W	59cm	23.3"
D	59cm	23.3"
H	80cm	31.5"
S	47cm	18.6"
Wgt	6,45kg	14.22lbs



## Hynde/Cushions/Kissen

YSN95 Grey	5410 Cane-line Natté	
	W	43cm 17"
	D	42cm 16.6"
	H	2cm 0.8"
	Wgt	0,61kg 1.34lbs

# 5410 Lean, chair stackable

Design by Welling/Ludvik



FAI Black

## Beskrivelse/Description/Beschreibung

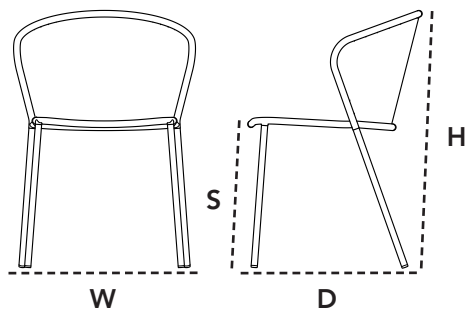
Lean er en moderne og elegant stol, i et stringent moderne design med høj komfort. Lean er designet af designduoen Welling/Ludvik, som er kendt for rene æstetiske designs, og at lade hver detalje opfylde et funktionelt formål. Lean er forarbejdet i Cane-line Weave® og er stabelbar. Farvevarianterne er tidsløse og altid moderne.

Lean is a modern and elegant chair in a stringent, modern design with a high comfort. It is designed by designduo Welling/Ludvik, known for pure aesthetic and letting each detail serve a functional purpose. Lean is manufactured in Cane-line Weave® and is stackable. The colour options are timeless and always modern.

Lean ist ein moderner und eleganter Stuhl im modernen Design mit einem hohen Komfort. Er wurde von dem dänischen Designer-Duo Welling/Ludvik entwickelt. Dieses Duo ist für seine Ästhetik bekannt, wo jedes Detail eine Funktion hat. Lean ist aus Cane-line Weave® hergestellt und ist stapelbar. Die Farbauswahl ist zeitlos und immer modern.

## Dimensioner/Dimensions/Dimensionen

W	59cm	23.3"
D	59cm	23.3"
H	80cm	31.5"
S	47cm	18.6"
Wgt	6,5kg	14.22lbs



## Hynde/Cushions/Kissen

YSN95 Grey	5410 Cane-line Natté	
	W	43cm 17"
	D	42cm 16.6"
	H	2cm 0.8"
	Wgt	0,61kg 1.34lbs

# 5413 Lean, lounge chair stackable

Design by Welling/Ludvik



LS Black



LW White

## Beskrivelse/Description/Beschreibung

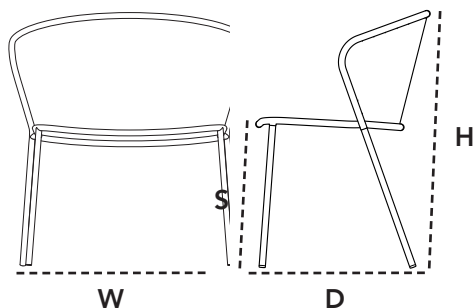
Lean lounge stolen er en moderne og elegant lounge stol i et stringent, moderne design med høj komfort. Den er designet af duoen Welling /Ludvik, som er kendt for deres rene æstetik, samt at lade enhver detalje have sit eget funktionelle formål. Lean stolen er stabelbar og produceret i Cane-line Weave®.

Lean Lounge chair is a modern and elegant lounge chair in a stringent, modern design with a high comfort. It is designed by design duo Welling/Ludvik, known for pure aesthetic and letting each detail serve a functional purpose. Lean is stackable and manufactured in Cane-line Weave®.

Lean ist ein moderner und eleganter Lounge-Stuhl, der durch sein straffes, modernes Design besticht und hohen Komfort bietet. Er wurde vom Designduo Welling/Ludvik entworfen, das für seine reine Ästhetik bekannt ist: Jedes Detail erfüllt einen Zweck. Lean ist stapelbar und aus Cane-line Weave® hergestellt.

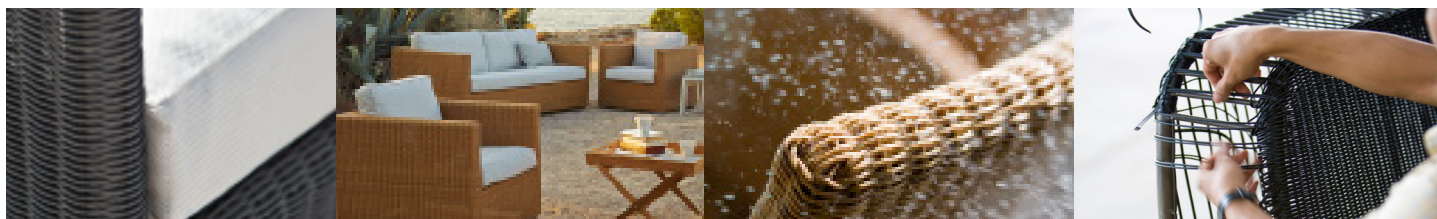
## Dimensioner/Dimensions/Dimensionen

W	70cm	27.6"
D	69cm	27.2"
H	74cm	29.2"
S	40cm	15.8"
Wgt	7,6kg	16.75lbs



## Hynde/Cushions/Kissen

YSN95 Grey	5413 Cane-line Natté	
	W	53cm 20.9"
	D	55cm 21.7"
	H	2cm 0.8"
	Wgt	0,4kg 0.88lbs



**Materiale**  
Cane-line Weave® er en fiber af gennemfarvet og slidstærkt polyethylene (PE), der er som skabt til udendørs brug, fordi det tåler vand og store temperaturforskelle. Både fibrenes struktur og fletmetoden sikrer spændstighed og optimal siddekomfort. Materialet er UV-resistent og slidstærkt og behøver minimal vedligeholdelse. Cane-line Weave® er skabt til vejrforhold over hele verden, og materialet holder farve og facon i mange år. Alle produkter er håndflettede med Cane-line Weave fiberen, som har en let varierende farvetone, som er med til at give spil i overfladen på produktet. Dette er med til at give produktet et unikt, naturligt og eksklusivt udtryk.

**Vedligeholdelse**  
Da produktet står udenfor i længere perioder ad gangen, er det vigtigt, at det regelmæssigt rengøres med en blød børste, vand og sæbe. Overfladesnavs, som f.eks. nedfaldsblade, bær, pollen og fugleklatrer fjernes. Man undgår derved, at snavset gror fast og vil være vanskeligt at fjerne. Alternativt kan man anvende en højtryksrensere med moderat stråle.

**Opbevaring**  
Vi kan anbefale flere forskellige opbevaringsmuligheder i efterårs- og vintermånederne, som alle er med til at beskytte møblerne samt at lette forårsrengøringen.

- Mest optimalt er at stille møblet indendørs.
- Alternativet til dette kunne være en overdækket terrasse eller en carport, hvor hynderne bliver skærmet imod vind og vejr.
- Endelig er den sidste mulighed at lade møblet stå udenfor, men dækket med et møbelcover. Vær opmærksom på, at der under længere tids tildækning kan opstå kondensvand, der kan danne mug og lign. Det er derfor vigtigt at løfte coveret fra møblet, således at luft kan cirkulere og fjerne kondensen.

**Material**  
Cane-line Weave® is a fibre made from highly durable, solution-dyed polyethylene (PE), which is ideal for outdoor use, because it withstands moisture and large variations in temperature. Both the structure of the fibres and the weave ensure elasticity and optimal sitting comfort. The durable material is UV-resistant and requires minimal maintenance. Cane-line Weave® has been developed to withstand climate conditions all over the world and the material will retain its colour and shape for many years. All products are hand-woven with the Cane-line Weave® fibre, which can vary slightly in colour, creating a nice contrast in the surface of the weave. This gives the furniture a unique, natural and exclusive look.

**Maintenance & cleaning**  
Because the product is used outdoors over extended periods of time, regular cleaning with a soft brush and soapy water is important. This ensures the removal of superficial soil and debris, such as leaves, berries, pollen and bird droppings, before they have a chance to build up and become more difficult to remove. Alternatively, the product can be cleaned with a high-pressure cleaner set at moderate.

**Storing**  
There are several ways to properly store your furniture in autumn and winter months for maximum protection and to make spring cleaning easier.

- It is best to store furniture indoors.
- Alternatively, it can be stored on a covered terrace, patio or carport, where it is protected from the elements.
- Finally, furniture can be stored outdoors under a furniture cover. Please note, however, that condensation can form under the furniture cover, which can cause mould and mildew. Therefore, make sure to lift the cover away from the furniture to ensure proper air circulation and minimise condensation.

**Material**  
Cane-line Weave® ist eine Faser aus durchgefärbtem und strapazierfähigem Polyethylen (PE), das wie geschaffen für den Einsatz im Freien ist, da es wasserbeständig ist und große Temperaturunterschiede verträgt. Sowohl die Struktur als auch die Flechtmethode sorgen für Elastizität und optimalen Sitzkomfort. Das Material ist UV-beständig, verschleißfest und sehr pflegeleicht. Cane-line Weave® ist geschaffen für die verschiedenen Wetterbedingungen auf der ganzen Welt und behält über viele Jahre Farbe und Form. Alle Produkte mit der Cane-line Weave Faser sind handgeflochten, wodurch der Farbton leicht variiert, welches die Oberfläche des Produkts angenehm auflockert. Auf diese Weise erhält das Produkt ein einzigartiges, natürliches und exklusives Aussehen.

**Instandhaltung**  
Da das Produkt längere Zeit im Freien steht, ist eine regelmäßige Reinigung mit Wasser und Seife unter Zuhilfenahme einer weichen Bürste wichtig. Oberflächenschmutz wie beispielsweise herabfallendes Laub, Beeren, Pollen oder Vogelkot werden dadurch laufend entfernt. Auf diese Weise wird vermieden, dass sich Schmutz festsetzt und sich nur noch schwer beseitigen lässt. Alternativ kann ein Hochdruckreiniger mit mittlerer Strahlstärke eingesetzt werden.

**Aufbewahrung**  
Für die Aufbewahrung in den Herbst- und Wintermonaten können wir mehrere Möglichkeiten empfehlen, die alle zum Schutz der Möbel beitragen und die Reinigung im Frühjahr erleichtern.

- Am besten ist das Möbelstück über Winter in einem Innenraum aufgehoben.
- Alternativ kann es auf einer überdachten Terrasse oder unter einem Carport an wind- und wettergeschützter Stelle aufbewahrt werden.
- Schließlich können die Möbel mit einer Schutzhülle versehen im Freien stehen gelassen werden. Dabei ist jedoch zu beachten, dass sich unter der Abdeckung Kondenswasser bilden kann, wodurch die Gefahr der Schimmelbildung besteht. Deshalb ist es wichtig, dass die Abdeckung nicht direkt auf den Möbeln liegt, damit die Luft zirkulieren und das Kondenswasser verdunsten kann.

# Designer/Designers/Designer



## Welling/Ludvik

De danske designere Hee Welling (1974) og Gudmundur Ludvik (1970) er uddannet fra Royal Danish Academy of Fine Arts. Efter uddannelsen etablerede de et fælles studie, hvor de arbejdede på individuelle projekter.

I 2010 gik de sammen som designduoen Welling/Ludvik. Gudmundur er født og opvokset på Island og uddannet som snedker og billedhugger. Hee har siden sin barndom arbejdet på sin fars snedker værksted.

Deres møbler har en klar henvisning til skandinaviske designtraditioner. Komfort, materialer, konstruktion, prissætning og miljø er alle faktorer, der definerer deres tilgang til design. De har vundet flere nationale og internationale præmier for deres møbler og blev i 2013 nomineret som årets danske designer.

For Cane-line har Welling/Ludvik arbejdet udelukkende med aluminium, og omdannet dette alsidige materiale til luftige, lette og skulpturelle møbler.

## Welling/Ludvik

The Danish designers Hee Welling and Gudmundur Ludvik have won several national and international prizes for their furniture and were in 2013 nominated as Danish Designer of the Year. Their furniture has a clear reference to Scandinavian design traditions.

Comfort, function and aesthetics are very important parameters in their work. For Cane-line, Welling/Ludvik has worked exclusively with aluminium, forming this versatile material into airy, light weight and sculptural furniture.

Aluminium can be used both inside and outside, and will fit wherever you choose to place them. In 2014 Welling/Ludvik created the Cut bar collection, the Area dining table and the little Area stool – a multifunctional piece, which can be used as a stool and a side table.

“Less is more” - the Less chair with its streamlined Scandinavian design, has this year been enlarged with 3 new variants – 4 different looks on the same aluminium frame.

## Welling/Ludvik

Die dänischen Designer Hee Welling (1974) und Gudmundur Ludvik (1970) haben ihre Ausbildung bei der Königlichen Dänischen Kunstakademie in Kopenhagen absolviert. Nach dem Studium gründeten sie ein gemeinsames Designstudio, wo sie jedoch an eigenen Projekten arbeiteten. Im Jahre 2010 gründeten sie das jetzige Unternehmen Welling/Ludvik. Gudmundur wurde auf Island geboren und ist ausgebildeter Möbeltischler und Bildhauer. Seit seinen Kindertagen hat Hee in der Tischlerei seines Vaters gearbeitet.

Ihre Möbel sind klare Weiterentwicklungen der stolzen skandinavischen Designtraditionen. Komfort, Funktionalität und Ästhetik sind wichtige Parameter ihrer Arbeit. Sie haben mehrere nationale und internationale Preise für ihre Möbel gewonnen und waren im Jahre 2013 für den Preis “Danish Designer of the Year” nominiert. Für Cane-line haben Welling/Ludvik nur mit Aluminium gearbeitet und dieses vielseitige Material in luftig leichte und skulpturale Möbel geformt. Aluminium kann sowohl im Innen- als auch im Außenbereich verwendet werden, und die Kollektionen Cut (Bartisch und Barhocker), Area und Less (Tisch und Stühle) machen eine gute Figur, egal wo sie platziert werden.

