

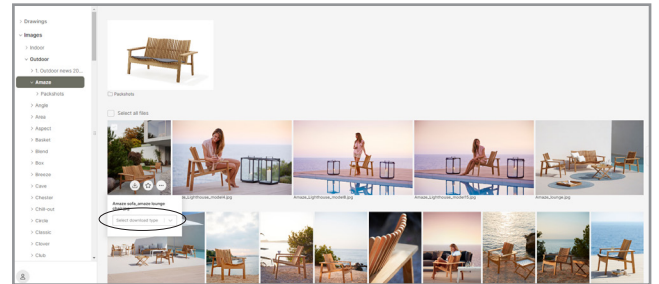
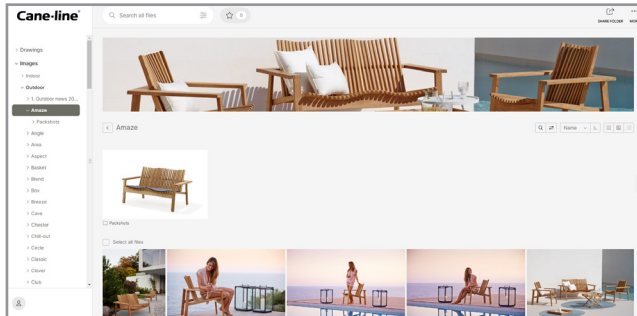
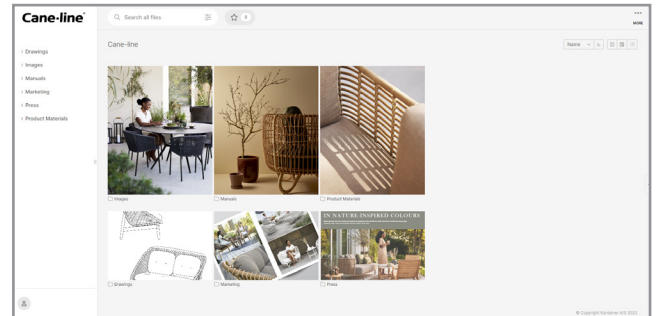
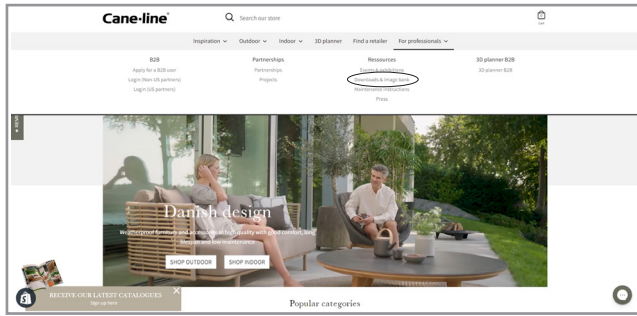
TECHNICAL SHEET

HORIZON



Cane-line®

Download portal



Når du besøger vores hjemmeside, vil du finde en knap der hedder "Downloads". Når du trykker på denne, vil du få adgang til vores download center. Her finder de alle relevante filer, så som højt opløste billeder og 3D filer. Besøg siden: www.cane-line.com/downloads.

When you visit our website you will find a button called "Downloads". If you press that button you will access our downloadcenter. Here you can access all relevant files, such as high resolution images and 3D files. Visit the site: www.cane-line.com/downloads.

Wenn Sie unsere Website besuchen, finden Sie eine Schaltfläche namens "Downloads". Wenn Sie diese Taste drücken, gelangen Sie in unser Downloadcenter. Hier können Sie alle relevanten Dateien, wie hochauflösende Bilder und 3D-Dateien, abrufen. Besuche die Seite: www.cane-line.com/downloads.

Inspiration



5505 Horizon, 2-seater sofa, left module

Design by Cane-line design team



LISL Light grey



LSSG Black

Beskrivelse/Description/Beschreibung

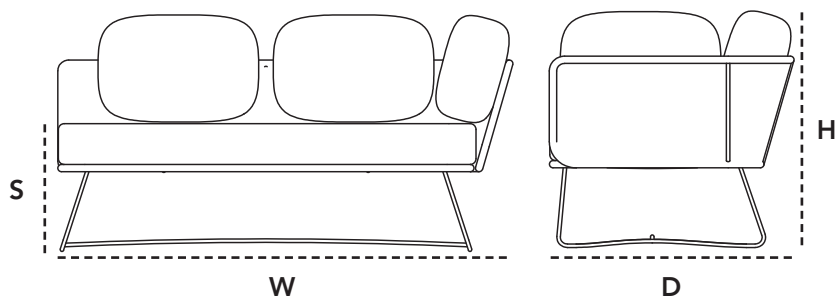
Horizon 2 personers, venstre modul, er designet af Cane-line design team. Horizon er et lounge koncept som tager udgangspunkt i et skandinavisk design, med fokus på høj komfort og fleksibilitet. Horizon er produceret i det vejrbestandige Cane-line Weave® og med QuickDryFoam® hynder. Cane-line QuickDry & AirFlow systemet er en special teknologi, som skaber øget komfort. Efter endt regnskyl er hynderne tørre igen efter ca. 1 time, og ventilerer i områder med høj luftfugtighed. Det smalle stålunderstel giver loungen et let svævende udtryk, som sammen med det flettede sæde, danner en elegant ramme. Sæde og hynder er udarbejdet i det bløde og komfortable Cane-line Natté stof, som gør Horizon til det perfekte opholdssted til afslapning og refleksion.

The Horizon 2-seater, left module, is designed by the Cane-line design team. Horizon is a lounge concept based on a Scandinavian design, focusing on high comfort and flexibility. Horizon is manufactured in the weather-resistant Cane-line Weave® and with QuickDryFoam® cushions. Cane-line QuickDry & AirFlow system is a special technique for increased comfort. After a rainshower, the cushions are dry again after approx. 1 hour, and ventilates in areas with high humidity. The narrow steel frame contributes with a slightly floating expression, which together with the woven seat forms an elegant frame. Seat and cushions are made from the soft and comfortable Cane-line Natté fabric, which makes Horizon the perfect place for relaxation and reflection.

Horizon 2-Sitzer, Modul links, wurde vom Cane-line design team entworfen. Horizon ist ein Lounge-Konzept in skandinavischem Design mit Fokus auf hohem Komfort und Flexibilität. Horizon besteht aus der wetterfesten Faser Cane-line Weave® und einem QuickDryFoam®-Kissen. Das Cane-line QuickDry- & Airflow-System ist eine spezielle Technologie, die den Komfort und die Benutzerfreundlichkeit erhöht, da die Kissen auch nach einem Regenschauer in etwa einer Stunde wieder trocken sind. Es ist auch sehr gut geeignet für Orte mit hoher Luftfeuchtigkeit. Der schmale, galvanisierte Stahlrahmen verleiht der Lounge zusammen mit dem geflochtenen Sitz einen leicht schwebenden Ausdruck und gibt dem Sofa einen eleganten Touch. Sitz- und Rückenissen sind aus dem weichen und bequemen Cane-line Natté-Stoff und machen Horizon zum perfekten Ort für Entspannung und Erholung.

Dimensioner/Dimensions/Dimensionen

W	158cm	62.3"
D	85cm	33.5"
H	66cm	26"
S	45cm	17.8"
Wgt	24,2kg	53.4lbs



5506 Horizon, 2-seater sofa, right module

Design by Cane-line design team



LISL Light grey



LSSG Black

Beskrivelse/Description/Beschreibung

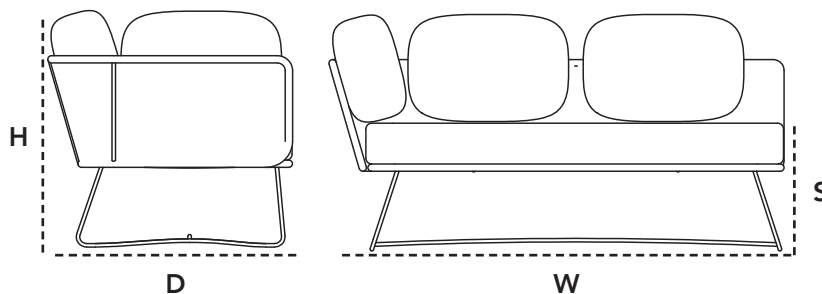
Horizon 2-pers. højre modul, er designet af Cane-line design team. Horizon er et lounge koncept som tager udgangspunkt i et skandinavisk design, med fokus på høj komfort og fleksibilitet. Horizon er produceret i det vejrbestandige Cane-line Weave® og med QuickDryFoam® hynder. Cane-line QuickDry & AirFlow systemet er en special teknologi, som skaber øget komfort. Efter endt regnskyl er hynderne tørre igen efter ca. 1 time, og ventilerer i områder med høj luftfugtighed. Det smalle stålunderstel giver loungen et let svævende udtryk, som sammen med det flettede sæde, danner en elegant ramme. Sæde og hynder er udarbejdet i det bløde og komfortable Cane-line Natté stof, som gør Horizon til det perfekte opholdssted til afslapning og refleksion.

The Horizon 2-seater, right module, is designed by the Cane-line design team. Horizon is a lounge concept based on a Scandinavian design, focusing on high comfort and flexibility. Horizon is manufactured in the weather-resistant Cane-line Weave® and with QuickDryFoam® cushions. Cane-line QuickDry & AirFlow system is a special technique for increased comfort. After a rainshower, the cushions are dry again after approx. 1 hour, and ventilates in areas with high humidity. The narrow steel frame contributes with a slightly floating expression, which together with the woven seat forms an elegant frame. Seat and cushions are made from the soft and comfortable Cane-line Natté fabric, which makes Horizon the perfect place for relaxation and reflection.

Horizon 2-Sitzer, Modul rechts, wurde vom Cane-line design team entworfen. Horizon ist ein Lounge-Konzept in skandinavischem Design mit Fokus auf hohem Komfort und Flexibilität. Horizon besteht aus der wetterfesten Faser Cane-line Weave® und einem QuickDryFoam®-Kissen. Das Cane-line QuickDry- & Airflow-System ist eine spezielle Technologie, die den Komfort und die Benutzerfreundlichkeit erhöht, da die Kissen auch nach einem Regenschauer in etwa einer Stunde wieder trocken sind. Es ist auch sehr gut geeignet für Orte mit hoher Luftfeuchtigkeit. Der schmale, galvanisierte Stahlrahmen verleiht der Lounge zusammen mit dem geflochtenen Sitz einen leicht schwebenden Ausdruck und gibt dem Sofa einen eleganten Touch. Sitz- und Rückenissen sind aus dem weichen und bequemen Cane-line Natté-Stoff und machen Horizon zum perfekten Ort für Entspannung und Erholung.

Dimensioner/Dimensions/Dimensionen

W	158cm	62.3"
D	85cm	33.5"
H	66cm	26"
S	45cm	17.8"
Wgt	24,2kg	53.4lbs



5508 Horizon, daybed

Design by Cane-line design team



LSSG Black

Beskrivelse/Description/Beschreibung

Moderne og tidløst design · Møbler der kan stå ude hele året · Slidstærkt og praktisk stof · Tørret hurtigt efter regnsky · Fugt og vandafvisende stof · Genanvendelige materialer · Høj lysægtighed · Lang levetid · Minimal vedligeholdelse og rengøring

Horizon daybed er et minimalistisk og elegant loungemøbel med masser af plads til dig og dine kære. Horizon daybed er designet af Cane-line design team, som har taget udgangspunkt i den skandinaviske design tradition med fokus på kvalitet og høj komfort. Horizon er fremstillet i det vejrbestandige Cane-line Weave®, hvor det smalle og elegante stålunderstel, giver et let svævende udtryk. Til Horizon daybed er der hynder med Cane-line QuickDry & AirFlow system, der sikrer god komfort, og at dine hynder er hurtigt tørre efter et regnsky.

Modern and timeless design · Furniture that can stand outside all year · Durable practical fabric · Dries quickly after a downpour · Moisture and water-repellent fabric · Recyclable materials · High lightfastness · Long lifespan · Minimal maintenance and cleaning

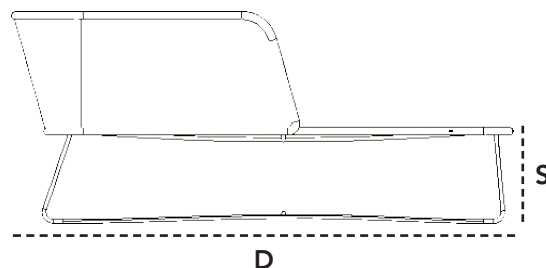
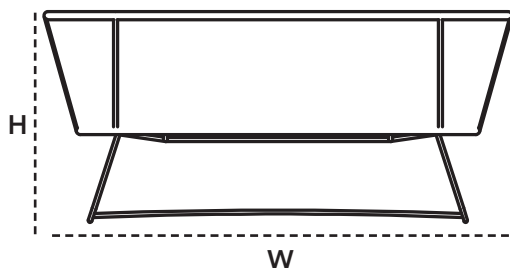
Horizon daybed is an elegant and minimalist piece of lounge furniture with plenty of space for you and your loved ones. Designed by the Cane-line design team, the Horizon daybed draws inspiration from the Scandinavian design tradition with a focus on quality and comfort. Made of weather-resistant Cane-line Weave®, Horizon rests on an elegant, sleek steel frame that gives the daybed an almost floating appearance. The Horizon daybed comes with the Cane-line QuickDry & AirFlow system cushions that provide excellent comfort and dry quickly after a downpour.

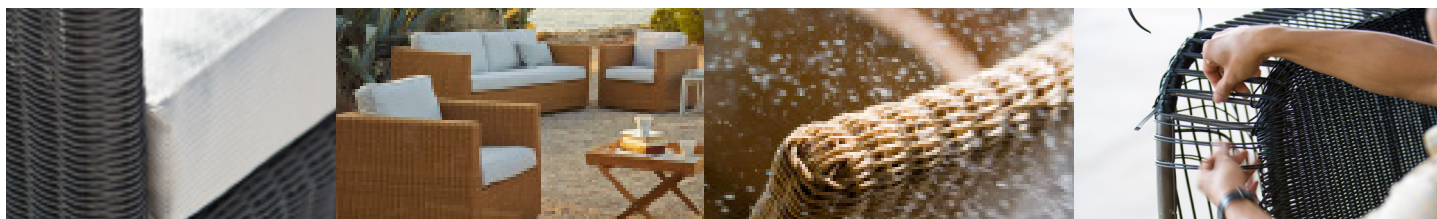
Modernes und zeitloses Design · Möbel, die ganzjährig im Freien stehen können · Strapazierfähiger und praktischer Stoff · Trocknet schnell nach einem Regenschauer · Feuchtigkeits- und wasserabweisender Stoff · Wiederverwendbare Materialien · Hohe Lichtechtheit · Lange Haltbarkeit · Minimale Pflege und Reinigung

Die Sonnenliege Horizon ist ein minimalistisches und elegantes Loungemöbel mit viel Platz für Sie und Ihre Lieben. Die Sonnenliege Horizon wurde vom Cane-line Designteam entworfen, das von der skandinavischen Designtradition mit Fokus auf Qualität und hohen Komfort ausgegangen ist. Horizon wurde aus dem witterungsbeständigen Cane-line Weave® gefertigt und der schmale und elegante Stahlrahmen verleiht der Liege einen leicht schwebenden Ausdruck. Für die Sonnenliege Horizon sind Polster mit dem Cane-line QuickDry & AirFlow-System erhältlich, das für guten Komfort sorgt und Ihre Polster nach einem Regenschauer schnell wieder trocknen lässt.

Dimensioner/Dimensions/Dimensionen

W	148cm	58.3"
D	158cm	62.3"
H	78cm	30.8"
S	45cm	17.8"
Wgt	39kg	86lbs





Materiale
Cane-line Weave® er en fiber af gennemfarvet og slidstærkt polyethylene (PE), der er som skabt til udendørs brug, fordi det tåler vand og store temperaturforskelle. Både fibrenes struktur og fletmetoden sikrer spændstighed og optimal siddekomfort. Materialet er UV-resistent og slidstærkt og behøver minimal vedligeholdelse. Cane-line Weave® er skabt til vejrforhold over hele verden, og materialet holder farve og facon i mange år. Alle produkter er håndflettede med Cane-line Weave fiberen, som har en let varierende farvetone, som er med til at give spil i overfladen på produktet. Dette er med til at give produktet et unikt, naturligt og eksklusivt udtryk.

Vedligeholdelse
Da produktet står udenfor i længere perioder ad gangen, er det vigtigt, at det regelmæssigt rengøres med en blød børste, vand og sæbe. Overfladesnavs, som f.eks. nedfaldsblade, bær, pollen og fugleklatrer fjernes. Man undgår derved, at snavset gror fast og vil være vanskeligt at fjerne. Alternativt kan man anvende en højtryksrensere med moderat stråle.

Opbevaring
Vi kan anbefale flere forskellige opbevaringsmuligheder i efterårs- og vintermånederne, som alle er med til at beskytte møblerne samt at lette forårsrensingen.

- Mest optimalt er at stille møblet indendørs.
- Alternativet til dette kunne være en overdækket terrasse eller en carport, hvor hynderne bliver skærmet imod vind og vejr.
- Endelig er den sidste mulighed at lade møblet stå udenfor, men dækket med et møbelcover. Vær opmærksom på, at der under længere tids tildækning kan opstå kondensvand, der kan danne mug og lign. Det er derfor vigtigt at løfte coveret fra møblet, således at luft kan cirkulere og fjerne kondensen.

Material
Cane-line Weave® is a fibre made from highly durable, solution-dyed polyethylene (PE), which is ideal for outdoor use, because it withstands moisture and large variations in temperature. Both the structure of the fibres and the weave ensure elasticity and optimal sitting comfort. The durable material is UV-resistant and requires minimal maintenance. Cane-line Weave® has been developed to withstand climate conditions all over the world and the material will retain its colour and shape for many years. All products are hand-woven with the Cane-line Weave® fibre, which can vary slightly in colour, creating a nice contrast in the surface of the weave. This gives the furniture a unique, natural and exclusive look.

Maintenance & cleaning
Because the product is used outdoors over extended periods of time, regular cleaning with a soft brush and soapy water is important. This ensures the removal of superficial soil and debris, such as leaves, berries, pollen and bird droppings, before they have a chance to build up and become more difficult to remove. Alternatively, the product can be cleaned with a high-pressure cleaner set at moderate.

Storing
There are several ways to properly store your furniture in autumn and winter months for maximum protection and to make spring cleaning easier.

- It is best to store furniture indoors.
- Alternatively, it can be stored on a covered terrace, patio or carport, where it is protected from the elements.
- Finally, furniture can be stored outdoors under a furniture cover. Please note, however, that condensation can form under the furniture cover, which can cause mould and mildew. Therefore, make sure to lift the cover away from the furniture to ensure proper air circulation and minimise condensation.

Material
Cane-line Weave® ist eine Faser aus durchgefärbtem und strapazierfähigem Polyethylen (PE), das wie geschaffen für den Einsatz im Freien ist, da es wasserbeständig ist und große Temperaturunterschiede verträgt. Sowohl die Struktur als auch die Flechtmethode sorgen für Elastizität und optimalen Sitzkomfort. Das Material ist UV-beständig, verschleißfest und sehr pflegeleicht. Cane-line Weave® ist geschaffen für die verschiedenen Wetterbedingungen auf der ganzen Welt und behält über viele Jahre Farbe und Form. Alle Produkte mit der Cane-line Weave Faser sind handgeflochten, wodurch der Farbton leicht variiert, welches die Oberfläche des Produkts angenehm auflockert. Auf diese Weise erhält das Produkt ein einzigartiges, natürliches und exklusives Aussehen.

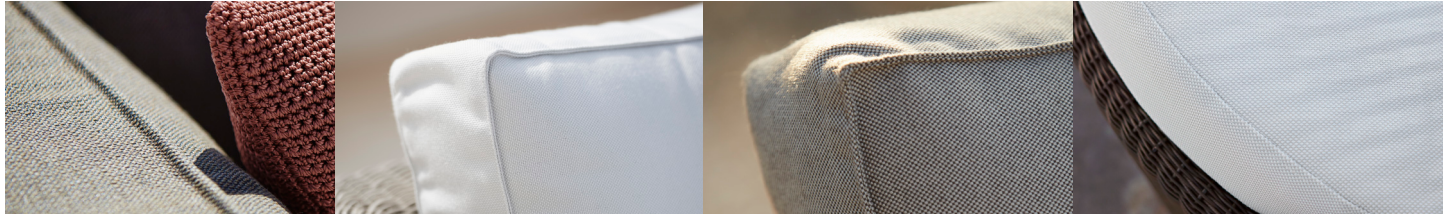
Instandhaltung
Da das Produkt längere Zeit im Freien steht, ist eine regelmäßige Reinigung mit Wasser und Seife unter Zuhilfenahme einer weichen Bürste wichtig. Oberflächenschmutz wie beispielsweise herabfallendes Laub, Beeren, Pollen oder Vogelkot werden dadurch laufend entfernt. Auf diese Weise wird vermieden, dass sich Schmutz festsetzt und sich nur noch schwer beseitigen lässt. Alternativ kann ein Hochdruckreiniger mit mittlerer Strahlstärke eingesetzt werden.

Aufbewahrung
Für die Aufbewahrung in den Herbst- und Wintermonaten können wir mehrere Möglichkeiten empfehlen, die alle zum Schutz der Möbel beitragen und die Reinigung im Frühjahr erleichtern.

- Am besten ist das Möbelstück über Winter in einem Innenraum aufgehoben.
- Alternativ kann es auf einer überdachten Terrasse oder unter einem Carport an wind- und wettergeschützter Stelle aufbewahrt werden.
- Schließlich können die Möbel mit einer Schutzhülle versehen im Freien stehen gelassen werden. Dabei ist jedoch zu beachten, dass sich unter der Abdeckung Kondenswasser bilden kann, wodurch die Gefahr der Schimmelbildung besteht. Deshalb ist es wichtig, dass die Abdeckung nicht direkt auf den Möbeln liegt, damit die Luft zirkulieren und das Kondenswasser verdunsten kann.

Cane-line Natté

Vedligeholdelsesvejledning/Maintenance/Pflegehinweise



Materiale
Cane-line Natté er et unikt materiale produceret af Sunbrella til Cane-line. Cane-line Natté kombinerer styrken af normalt all weather stof med den behagelige blødhed fra det traditionelle Sunbrella stof, hvilket resulterer i et blødt, men stadig holdbart stof.

Vedligeholdelse

Da produktet står udenfor i længere perioder ad gangen, er det vigtigt, at det regelmæssigt rengøres med en blød børste, vand og sæbe. Overfladesnavs, som f.eks. nedfaldsblade, bær, pollen og fugleklatrer fjernes. Man undgår derved, at snavset gror fast og vil være vanskeligt at fjerne.

Det er vigtigt at stille hynderne i lodret position efter endt brug. Dette vil give optimal dræning af hynderne og derved minimeres dannelsen af mug mv. Hynden har en antibakteriel beskyttelse i skumkernen, som har maksimal effekt ved korrekt dræning af hynderne. Bemærk, at der trods den antibakterielle beskyttelse stadig kan dannes mug mellem hyndens inder- og ydercover, hvis hynden ikke har været drænet eller rengjort ordentligt.

Er uheldet ude og man spilder drikke- eller madvarer i sit møbel, anbefales det omgående at vaske pletten af med lunken vand og sæbe og lade hynde tørre i opretstående position.

Rengøring af særligt svære pletter

Ved særligt svære pletter eller fastgroet snavs anbefales en grundig rengøring med et anerkendt pletfjerningsmiddel, f.eks. Vanish (Vanish Oxi Action) og/eller en højtryksrensner med moderat stråle. Det anbefales, at hynderne skilles ad i kerne og ydercover, som rengøres og tørres hver for sig. Ydercoveret skal gerne renses på begge sider. Bemærk, at hyndebebrækkene kan vaskes i maskine ved 30° grader.

Opbevaring

Vi kan anbefale flere forskellige opbevaringsmuligheder i efterårs- og vintermånederne, som alle er med til at beskytte møblerne og lette forårsrengøringen.

Møbelstel

- Mest optimalt er at stille møblet indendørs.
- Alternativet til dette kunne være en overdækket terrasse eller en carport, hvor hynderne bliver skærmet imod vind og vejr.
- Endelig er den sidste mulighed at lade møblet stå udenfor, men dækket med et møbelcover. Vær opmærksom på, at der under længere tids tildækning kan opstå kondensvand, der kan danne mug og lign. Det er derfor vigtigt at løfte coveret fra møblet, således at luft kan cirkulere og fjerne kondensen.

Hynder

- Den mest optimale opbevaringsmulighed er at stille hynderne indendørs i et ventileret rum.
- Alternativet til dette kunne være en hyndebox, en overdækket terrasse eller en carport, hvor hynderne bliver skærmet imod vind og vejr, men samtidig er ventileret.
- Det anbefales ikke at lade hynderne ligge i møblet, da der er risiko for, at der kan dannes mug på overfladen, som kan vanskeliggøre forårsrengøringen.

Material

Cane-line Natté is a unique material produced by Sunbrella for Cane-line. Cane-line Natté combines the strength of normal all weather fabrics with the comfortable softness of the traditional Sunbrella fabrics, resulting in a soft yet durable fabric.

Maintenance & cleaning

Because the product is used outdoors over extended periods of time, regular cleaning with a soft brush and soapy water is important. This ensures the removal of superficial dirt and debris, such as leaves, berries, pollen and bird droppings, before they have a chance to build up and become more difficult to remove.

It is important to always place your cushions in an upright position when not in use. This ensures optimum drainage, thereby minimising the risk of mould and mildew. The anti-bacterial protection in the cushion core is most effective with correct drainage of the cushion.

Please note, that despite the anti-bacterial protection, mildew can still form on the inner and outer covers if the cushion is not properly drained or cleaned.

In case of food or drink spills, wash the spot immediately with warm soapy water and allow the cushion to dry in an upright position.

Cleaning stubborn stains

For stubborn stains or built-up dirt, carefully wash with a recommended stain remover, such as Vanish (Vanish Oxi Action), and/or a high-pressure cleaner with moderate strength.

It is a good idea to remove the core from the cover and wash and dry them separately. Make sure to clean both sides of the outer cover. Please note, that the cushion cover is machine washable at 30°C.

Storing

There are several ways to properly store your furniture in the autumn and winter months for maximum protection and to make spring cleaning easier.

Furniture frames

- It is best to store furniture frames indoors.
- Alternatively, they can be stored on a covered terrace, patio or carport, where they are protected from the elements.
- Finally, furniture frames can be stored outdoors under a furniture cover. Please note, however, that condensation can form under the furniture covers, which can cause mould and mildew. Therefore, make sure to lift the cover away from the furniture frame to ensure proper air circulation and minimise condensation.

Furniture cushions

- It is best to store cushions indoors in a ventilated room.
- Alternatively, they can be stored in a cushion box on a covered terrace, patio or carport, protecting them from the elements while ensuring proper ventilation.
- Do not store your cushions on the furniture frames, as this can cause mould and mildew to form on the surface, making spring cleaning more difficult.

Material

Cane-line Natté is ein einzigartiges Material, das von Sunbrella für Cane-line hergestellt wird. Cane-line Natté kombiniert die Stärke von Allwetterstoffen mit der angenehmen Weichheit der traditionellen Sunbrella-Stoffe, was zu einem weichen und dennoch strapazierfähigen Material führt.

Instandhaltung

Da das Produkt längere Zeit im Freien steht, ist eine regelmäßige Reinigung mit Wasser und Seife unter Zuhilfenahme einer weichen Bürste wichtig. Oberflächenschmutz, wie beispielsweise herabfallendes Laub, Beeren, Pollen oder Vogelkot werden dadurch laufend entfernt. Auf diese Weise wird vermieden, dass sich Schmutz festsetzt und sich nur noch schwer beseitigen lässt.

Wichtig ist, die Auflagen nach dem Gebrauch senkrecht aufzustellen. Dadurch können sie optimal auslüften und Feuchtigkeit abgeben, was wiederum die Bildung von Schimmel u. a. vermindert. Die Auflage besitzt einen Schaumkern mit anti-bakteriellen Eigenschaften, die bei richtiger Lüftung am besten zum Tragen kommen.

Bitte beachten Sie, dass sich zwischen der Innen- und Außenhülle trotz antibakteriellem Schutz bei unzureichender Lüftung und Reinigung der Auflage Schimmel bilden kann. Flecken von Speisen und Getränken sollten sofort mit lauwarmem Wasser und Seife ausgewaschen und die Auflage anschließend senkrecht zum Trocknen aufgestellt werden.

Entfernen von hartnäckigen Verschmutzungen

Bei besonders hartnäckigen oder eingetrockneten Verschmutzungen empfiehlt sich eine gründliche Reinigung mit einem bewährten Fleckenentferner wie zum Beispiel Vanish (Vanish Oxi Action) und/oder einem Hochdruckreiniger mit mittlerer Strahlstärke. Am besten ist es, Innenteil und Außenhülle der Auflage zu trennen und diese einzeln zu reinigen. Die Außenhülle sollte dabei auf beiden Seiten gereinigt werden. Die Auflagenbezüge sind maschinenwaschbar bei 40°C.

Aufbewahrung

Für die Aufbewahrung in den Herbst- und Wintermonaten können wir mehrere Möglichkeiten empfehlen, die alle zum Schutz der Möbel beitragen und die Reinigung im Frühjahr erleichtern.

Untergestelle

- Am besten sind Gartenmöbel über Winter in Innenräumen aufgehoben.
- Alternativ können sie auf einer überdachten Terrasse oder unter einem Carport an wind- und wettergeschützter Stelle aufbewahrt werden.
- Schließlich können die Möbel mit einer Schutzhülle versehen im Freien stehen gelassen werden. Dabei ist jedoch zu beachten, dass sich unter der Abdeckung Kondenswasser bilden kann, wodurch die Gefahr der Schimmelbildung besteht. Deshalb ist es wichtig, dass die Abdeckung nicht direkt auf den Möbeln liegt, damit die Luft zirkulieren und das Kondenswasser verdunsten kann.

Auflagen

- Am besten sind die Auflagen in einem gut belüfteten Innenraum aufgehoben.
- Alternativ können sie in einer Auflagenruhe auf einer überdachten Terrasse oder unter einem Carport überwintern, wo sie vor Wind und Wetter geschützt sind, gleichzeitig aber belüftet werden.
- Es empfiehlt sich nicht die Auflagen auf den Möbeln zu lassen, da dabei die Gefahr besteht, dass sich an der Oberfläche Schimmel bildet, was die Reinigung im Frühjahr erschweren kann.

Designer/Designers/Designer

Cane-line[®]
- life made comfortable

Cane-line design team

Vores kerneværdi for godt design er komfort og vi tror på det optimale mix mellem æstetik og funktionalitet. Denne strategi er top of mind på vores eget interne team hver eneste dag og har til formål at skabe en optimal kollektion med unikke produkter, som giver værdi i dit liv og gør dit liv mere komfortabelt i alle henseender. Cane-line design team arbejder også tæt sammen med vores eksterne designere.

Cane-line design team

In Cane-line the core value for good design is comfort and we believe in the optimal mix between aesthetics and functionality. Our own internal design team is working every day with this in top of mind to create an optimal collection with unique products adding value to your life and making your life more comfortable. Cane-line design team is also working closely with our external designers.

Cane-line design team

Die Grundlage des guten Designs von Cane-line ist der Anspruch nach Komfort. Wir glauben an die optimale Mischung aus Ästhetik und Funktionalität. Unser eigenes Designteam arbeitet jeden Tag daran, eine optimale Kollektion mit einzigartigen Produkten zu erschaffen, die Ihr Leben bereichern und es komfortabler machen. Das Cane-line Design Team arbeitet eng mit unseren externen Designern zusammen.

