

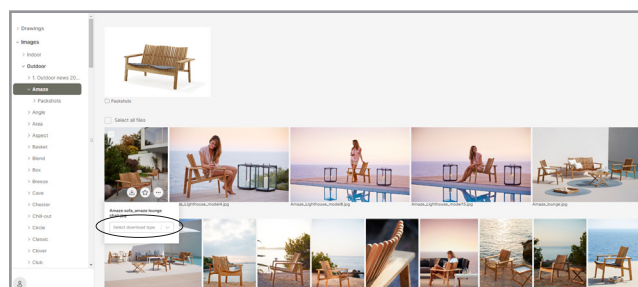
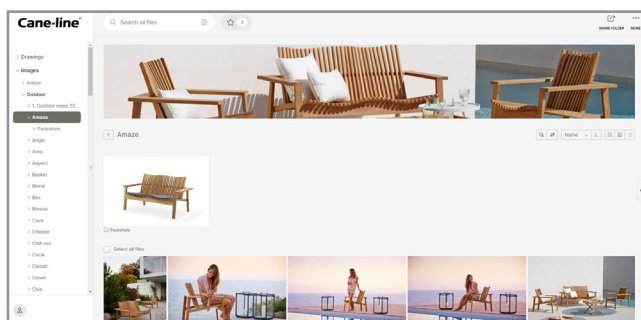
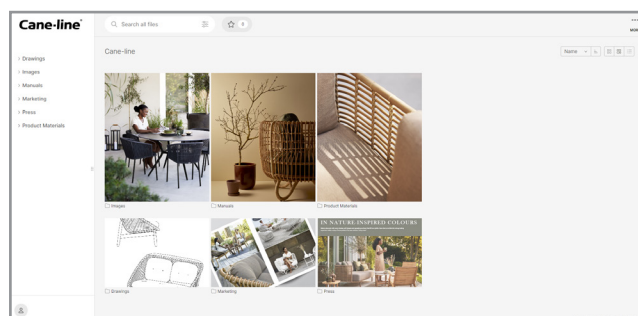
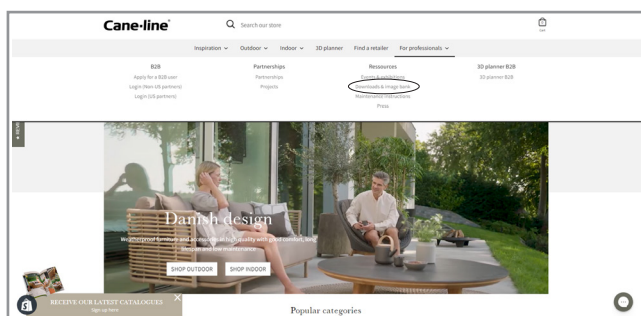
TECHNICAL SHEET

FLEX



Cane-line®

Download portal



Når du besøger vores hjemmeside, vil du finde en knap der hedder "Downloads". Når du trykker på denne, vil du få adgang til vores download center. Her finder de alle relevante filer, så som højt opløste billeder og 3D filer. Besøg siden: www.cane-line.com/downloads.

When you visit our website you will find a button called "Downloads". If you press that button you will access our downloadcenter. Here you can access all relevant files, such as high resolution images and 3D files. Visit the site: www.cane-line.com/downloads.

Wenn Sie unsere Website besuchen, finden Sie eine Schaltfläche namens "Downloads". Wenn Sie diese Taste drücken, gelangen Sie in unser Downloadcenter. Hier können Sie alle relevanten Dateien, wie hochauflösende Bilder und 3D-Dateien, abrufen. Besuche die site: www.cane-line.com/downloads.

Inspiration



8564 Flex, 2-seater sofa, right

Design by Cane-line design team



TXSG Grey

Beskrivelse/Description/Beschreibung

Flex dining og loungesofa er ideel til udendørs brug, idet den samme møbelgruppe både kan bruges til at slænge sig i og til at spise ved. Med sit unikke design og funktion kan du ændre den måde møblet skal bruges på, på blot få sekunder – fra at være en almindelig lounge gruppe til at være en lounge gruppe, hvor du kan nyde middagen og omvendt. Flex er essensen af "life made comfortable" – du bestemmer selv funktionen. Flex er et modulopbygget system, som kan bygges op og matche enhver form og størrelse. Du designer dit eget lounge område ved at kombinere de forskellige elementer – det er dit liv – og dit valg. Flex er designet af Cane-line design team.

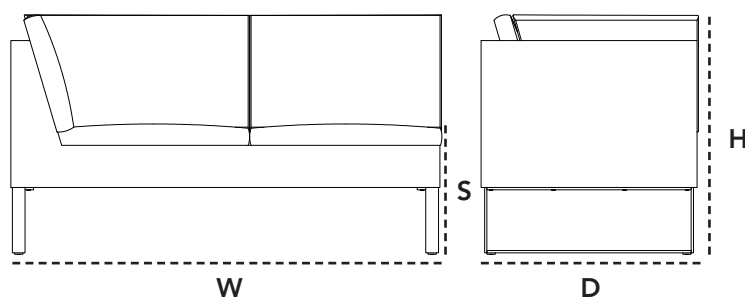
Flex dining og loungesofaen fås i grå Cane-line Tex® med Cane-line Natté hynder – en unik vejrbestandig stoftype, som kan bruges udendørs hele året rundt, og som blot kræver et minimum af vedligeholdelse.

The Flex dining and lounge sofa is the ideal sofa for outdoor use where the same space is used for both dining and lounging. With its unique design and function, you can change the way Flex is used in a matter of seconds – from dining to lounge or vice versa. Flex is the essence of "life made comfortable". Flex is a modular sofa system, which can be built to match any shape or size. You design your own dining lounge by combining the various elements. Flex is designed by the Cane-line design team. The Flex dining lounge sofa is available in grey Cane-line Tex® with Cane-line Natté cushions – the unique all-weather fabric, which can be used outdoors all year round with a minimum of maintenance.

Das Flex Dining und Lounge-Sofa ist das ideale Sofa für draußen, wo am selben Ort gegessen und auch entspannt werden soll. Durch sein einzigartiges Design und seine Funktion ist das Wechseln zwischen Essen und Chillen und umgekehrt in Sekundenschnelle möglich. Flex ist der Inbegriff von „Komfortabilität“. Flex ist ein Sofamodulsystem, das sich in Form und Größe individuellen Bedürfnissen anpassen lässt. Gestalten Sie Ihre persönliche Dining-Lounge, indem Sie die verschiedenen Elemente kombinieren – es ist Ihr Leben – Ihre Wahl. Flex wurde vom Cane-line Designteam entworfen. Das Flex Dining-Lounge-Sofa ist in grauem Cane-line Tex mit Cane-line Natté Kissen erhältlich – dem einzigartigen witterungsbeständigen Gewebe, das sich bei minimalem Pflegeaufwand für den ganzjährigen Gebrauch im Freien eignet.

Dimensioner/Dimensions/Dimensionen

W	154cm	60.7"
D	76cm	30"
H	85cm	33.5"
S	46cm	18.2"
Wgt	28,1kg	61.95lbs



8563 Flex, 2-seater sofa, left

Design by Cane-line design team



TXSG Grey

Beskrivelse/Description/Beschreibung

Flex dining lounge sofa er ideel til udendørs brug, idet den samme møbelgruppe både kan bruges til at slænge sig i og til at spise ved. Med dens unikke design og funktion kan du ændre den måde møblet skal bruges på, på blot få sekunder – fra at være en almindelig lounge gruppe til at være en lounge gruppe, hvor du kan nyde middagen og omvendt. Flex er essensen af "life made comfortable" – du bestemmer selv funktionen. Flex er et modulopbygget system, som kan bygges op og matche enhver form og størrelse. Du designer dit eget lounge område ved at kombinere de forskellige elementer – det er dit liv – og dit valg. Flex er designet af Cane-line design team.

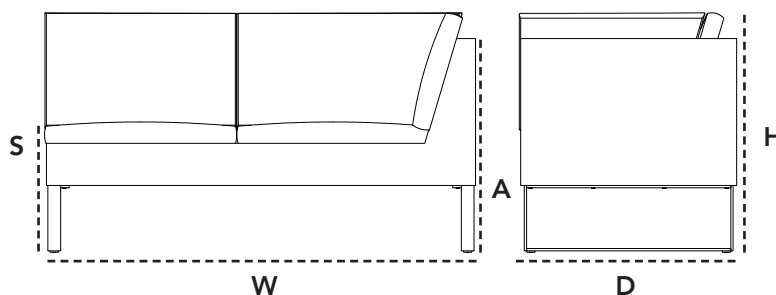
Flex dining lounge sofaen fås i grå Cane-line Tex® med Cane-line Natté hynder – en unik vejrbestandig stoftype, som kan bruges udendørs hele året rundt, og som blot kræver et minimum af vedligeholdelse.

The Flex dining lounge sofa is the ideal sofa for outdoor use where the same space is used for both dining and lounging. With its unique design and function, you can change the way Flex is used in a matter of seconds – from dining to lounge or vice versa. Flex is the essence of "life made comfortable". Flex is a modular sofa system, which can be built to match any shape or size. You design your own dining lounge by combining the various elements. Flex is designed by the Cane-line design team. The Flex dining lounge sofa is available in grey Cane-line Tex® with Cane-line Natté cushions – the unique all-weather fabric, which can be used outdoors all year round with a minimum of maintenance.

Das Flex Dining-Lounge-Sofa ist das ideale Sofa für draußen, wo am selben Ort gegessen und auch entspannt werden soll. Durch sein einzigartiges Design und seine Funktion ist das Wechseln zwischen Essen und Chillen und umgekehrt in Sekundenschnelle möglich. Flex ist der Inbegriff von „Komfortabilität“. Flex ist ein Sofamodulsystem, das sich in Form und Größe individuellen Bedürfnissen anpassen lässt. Gestalten Sie Ihre persönliche Dining-Lounge, indem Sie die verschiedenen Elemente kombinieren – es ist Ihr Leben – Ihre Wahl. Flex wurde vom Cane-line Designteam entworfen. Das Flex Dining-Lounge-Sofa ist in grauem Cane-line Tex® mit Cane-line Natté Kissen erhältlich – dem einzigartigen witterungsbeständigen Gewebe, das sich bei minimalem Pflegeaufwand für den ganzjährigen Gebrauch im Freien eignet.

Dimensioner/Dimensions/Dimensionen

W	154cm	60.7"
D	76cm	30"
H	85cm	33.5"
S	46cm	18.2"
Wgt	28,1kg	61.95lbs



8468 Flex, single seater

Design by Cane-line design team



TXSG Grey

Beskrivelse/Description/Beschreibung

Flex dining enkelt modul er ideel til udendørs brug, idet den samme møbelgruppe både kan bruges til at slænge sig i og til at spise ved. Med dens unikke design og funktion kan du ændre den måde møblet skal bruges på, på blot få sekunder – fra at være en almindelig lounge gruppe til at være en lounge gruppe, hvor du kan nyde middagen og omvendt. Flex er essensen af "life made comfortable" – du bestemmer selv funktionen. Flex er et modulopbygget system, som kan bygges op og matche enhver form og størrelse. Du designer dit eget lounge område ved at kombinere de forskellige elementer – det er dit liv – og dit valg. Flex er designet af Cane-line design team.

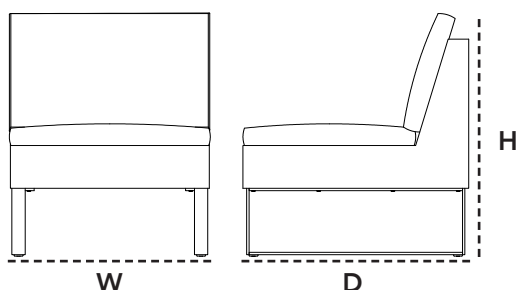
Flex dining lounge sofaen fås i grå Cane-line Tex® med Cane-line Natté hynder – en unik vejrbestandig stoftype, som kan bruges udendørs hele året rundt, og som blot kræver et minimum af vedligeholdelse.

The Flex dining lounge sofa and modules are the ideal sofa for outdoor use where the same space is used for both dining and lounging. With its unique design and function, you can change the way Flex is used in a matter of seconds – from dining to lounge or vice versa. Flex is the essence of "life made comfortable". Flex is a modular sofa system, which can be built to match any shape or size. You design your own dining lounge by combining the various elements. Flex is designed by the Cane-line design team. The Flex dining lounge sofa is available in grey Cane-line Tex® with Cane-line Natté cushions – the unique all-weather fabric, which can be used outdoors all year round with a minimum of maintenance.

Das Flex Dining-Lounge-Sofa ist das ideale Sofa für draußen, wo am selben Ort gegessen und auch entspannt werden soll. Durch sein einzigartiges Design und seine Funktion ist das Wechseln zwischen Essen und Chillen und umgekehrt in Sekundenschnelle möglich. Flex ist der Inbegriff von „Komfortabilität“. Flex ist ein Sofamodulsystem, das sich in Form und Größe individuellen Bedürfnissen anpassen lässt. Gestalten Sie Ihre persönliche Dining-Lounge, indem Sie die verschiedenen Elemente kombinieren – es ist Ihr Leben – Ihre Wahl. Flex wurde vom Cane-line Designteam entworfen. Das Flex Dining-Lounge-Sofa ist in grauem Cane-line Tex® mit Cane-line Natté Kissen erhältlich – dem einzigartigen witterungsbeständigen Gewebe, das sich bei minimalem Pflegeaufwand für den ganzjährigen Gebrauch im Freien eignet.

Dimensioner/Dimensions/Dimensionen

W	70cm	27.6"
D	76cm	30"
H	85cm	33.5"
S	46cm	18.2"
Wgt	15,2kg	33.51lbs





Materiale
Cane-line Tex® er et coated polyester materiale, som er meget velegnet til udendørs brug og kræver minimal vedligeholdelse. Overfladesnavs, som f.eks. nedfaldsblade, bær, pollen og fugleklatrer fjernes. Man undgår derved, at snavset gror fast og vil være vanskeligt at fjerne. Det er vigtigt at stille hynderne i lodret position efter endt brug. Dette vil give optimal dræning af hynderne og derved minimeres dannelsen af mug mv. Hynden har en antibakteriel beskyttelse i skumkernen, som har maksimal effekt ved korrekt dræning af hynderne. Bemærk, at der trods den antibakterielle beskyttelse stadig kan dannes mug mellem hyndens inder- og ydercover, hvis hynden ikke har været drænet eller rengjort ordentligt. Er uheldet ude og man spilder drikke- eller madvarer i sit møbel, anbefales det omgående at vaske pletten af med lunken vand og sæbe og lade hynde tørre i opretstående position. Hvid Cane-line Tex®: Da hvide møbler af åbenlyse årsager er mere sarte, må du påregne hyppigere rengøring.

Vedligeholdelse
Da produktet står udenfor i længere perioder ad gangen, er det vigtigt, at det regelmæssigt rengøres med en blød børste, vand og sæbe. Overfladesnavs, som f.eks. nedfaldsblade, bær, pollen og fugleklatrer fjernes. Man undgår derved, at snavset gror fast og vil være vanskeligt at fjerne. Det er vigtigt at stille hynderne i lodret position efter endt brug. Dette vil give optimal dræning af hynderne og derved minimeres dannelsen af mug mv. Hynden har en antibakteriel beskyttelse i skumkernen, som har maksimal effekt ved korrekt dræning af hynderne. Bemærk, at der trods den antibakterielle beskyttelse stadig kan dannes mug mellem hyndens inder- og ydercover, hvis hynden ikke har været drænet eller rengjort ordentligt. Er uheldet ude og man spilder drikke- eller madvarer i sit møbel, anbefales det omgående at vaske pletten af med lunken vand og sæbe og lade hynde tørre i opretstående position. Hvid Cane-line Tex®: Da hvide møbler af åbenlyse årsager er mere sarte, må du påregne hyppigere rengøring.

Rengøring af særligt svære pletter
Ved særligt svære pletter eller fastgroet snavs anbefales en grundig rengøring med et anerkendt pletfjerningsmiddel, f.eks. Vanish (Vanish Oxi Action) og/eller en højtryksrensner med moderat stråle. Det anbefales, at hynderne skilles ad i kerne og ydercover, som rengøres og tørres hver for sig. Ydercoveret skal gerne renses på begge sider. Bemærk, at hyndebeholdningerne kan vaskes i maskine ved 30° grader.

Opbevaring
Vi kan anbefale flere forskellige opbevaringsmuligheder i efterårs- og vintermånederne, som alle er med til at beskytte møblerne og lette forårsrengøringen.

Møbelstel

- Mest optimalt er at stille møblet indendørs.
- Alternativt til dette kunne være en overdækket terrasse eller en carport, hvor hynderne bliver skærmet imod vind og vejr.
- Endelig er den sidste mulighed at lade møblet stå udenfor, men dækket med et møbelcover. Vær opmærksom på, at der under længere tids tildækning kan opstå kondensvand, der kan danne mug og lign. Det er derfor vigtigt at løfte coveret fra møblet, således at luft kan cirkulere og fjerne kondensen.

Hynder

- Den mest optimale opbevaringsmulighed er at stille hynderne indendørs i et ventileret rum.
- Alternativt til dette kunne være en hyndebox, en overdækket terrasse eller en carport, hvor hynderne bliver skærmet imod vind og vejr, men samtidig er ventileret.
- Det anbefales ikke at lade hynderne ligge i møblet, hvis man bor i et fugtigt klima, da der er risiko for, at der kan dannes mug på overfladen, som kan vanskeliggøre forårsrengøringen.

Material
Cane-line Tex® is a coated polyester material, which is ideal for outdoor use and requires minimal maintenance. Cushions made from Cane-line Tex® come with a QuickDryFoam® core, ensuring maximum drainage and air circulation. This allows the cushions to dry faster after having been exposed to rain and moisture. The QuickDryFoam® core also has an anti-bacterial protection, reducing the risk of mould and mildew forming on the cushion.

Maintenance & cleaning
Because the product is used outdoor over extended periods of time, regular cleaning with a soft brush and soapy water is important. This ensures the removal of superficial soil and debris, such as leaves, berries, pollen and bird droppings, before they have a chance to build up and become more difficult to remove. It is important to place your cushions in an upright position when not in use. This ensures optimum drainage, thereby minimising the risk of mould and mildew. The anti-bacterial protection in the cushion core is most effective with correct drainage of the cushion. Please note, that despite the anti-bacterial protection, mildew can still form between the inner and outer covers, if the cushion is not properly drained or cleaned. In case of food or drink spills, wash the spot immediately with warm soapy water and allow the cushion to dry in an upright position. White Cane-line Tex®: White furniture is more delicate and prone to staining and thus requires more regular cleaning.

Cleaning stubborn stains
For stubborn stains or built-up soil, carefully wash with a recommended stain remover, such as Vanish (Vanish Oxi Action), and/or a high-pressure cleaner set at moderate. It is a good idea to remove the core from the cover and wash and dry them separately. Make sure to clean both sides of the outer cover. Please note, that cushion covers are machine washable at 30°C.

Storing
There are several ways to properly store your furniture in autumn and winter months for maximum protection and to make spring cleaning easier.

Furniture Frames

- It is best to store furniture frames indoors.
- Alternatively, they can be stored on a covered terrace, patio or carport, where they are protected from the elements.
- Finally, furniture frames can be stored outdoors under a furniture cover. Please note, however, that condensation can form under the furniture cover, which can cause mould and mildew. Therefore, make sure to lift the cover away from the furniture frame to ensure proper air circulation and minimise condensation.

Furniture cushions

- It is best to store cushions indoors in a ventilated room.
- Alternatively, they can be stored in a cushion box on a covered terrace, patio or carport, protecting them from the elements and ensuring proper ventilation.
- Do not store your cushions on the furniture frames if you live in a moist climate, as this can cause mould and mildew to form on the surface, making spring cleaning more difficult.

Material
Cane-line Tex® ist ein beschichtetes Polyester material, das sich speziell für den Außengebrauch eignet und sehr pflegeleicht ist. Auflagen mit Cane-line Tex® sind mit QuickDryFoam®, der für eine optimale Feuchtigkeitsableitung und Luftzirkulation sorgt. Die Auflage trocknet dadurch schneller, nachdem sie Nässe und Feuchtigkeit ausgesetzt war. Darüber hinaus besitzt der QuickDryFoam® antibakterielle Eigenschaften und verringert dadurch die Gefahr der Pilz- und Schimmelbildung.

Instandhaltung
Da das Produkt längere Zeit im Freien steht, ist eine regelmäßige Reinigung mit Wasser und Seife unter Zuhilfenahme einer weichen Bürste wichtig. Oberflächenschmutz wie beispielsweise herabfallendes Laub, Beeren, Pollen oder Vogelkot werden dadurch laufend entfernt. Auf diese Weise wird vermieden, dass sich Schmutz festsetzt und sich nur noch schwer beseitigen lässt. Wichtig ist, die Auflagen nach dem Gebrauch senkrecht aufzustellen. Dadurch können sie optimal auslüften und Feuchtigkeit abgeben, was wiederum die Bildung von Schimmel u. a. vermindert. Die Auflage besitzt einen Schaumkern mit antibakteriellen Eigenschaften, die bei richtiger Lüftung am besten zum Tragen kommen. Bitte beachten Sie, dass sich zwischen der Innen- und Außenhülle trotz antibakteriellem Schutz bei unzureichender Lüftung und Reinigung der Auflage Schimmel bilden kann. Flecken von Speisen und Getränken sollten sofort mit lauwarmem Wasser und Seife ausgewaschen und die Auflage anschließend senkrecht zum Trocknen aufgestellt werden. Cane-line Tex® in Weiß: Da weiße Möbel naturgemäß etwas schmutzanfälliger sind, ist der Reinigungsaufwand größer.

Entfernen von hartnäckigen Verschmutzungen
Bei besonders hartnäckigen oder eingetrockneten Verschmutzungen empfiehlt sich eine gründliche Reinigung mit einem bewährten Fleckenentferner wie zum Beispiel Vanish (Vanish Oxi Action) und/oder einem Hochdruckreiniger mit mittlerer Strahlstärke. Am besten ist es, das Innenteil aus der Außenhülle zu nehmen und dieses einzeln zu reinigen. Die Außenhülle sollte dabei auf beiden Seiten gereinigt werden. Die Auflagenbezüge sind maschinenwaschbar bei 30 °C.

Aufbewahrung
Für die Aufbewahrung in den Herbst- und Wintermonaten können wir mehrere Möglichkeiten empfehlen, die alle zum Schutz der Möbel beitragen und die Reinigung im Frühjahr erleichtern.

Untergestelle

- Am besten sind Gartenmöbel über Winter in Innenräumen aufgehoben.
- Alternativ können sie auf einer überdachten Terrasse oder unter einem Carport an wind- und wettergeschützter Stelle aufbewahrt werden.
- Schließlich können die Möbel mit einer Schutzhülle versehen im Freien stehen gelassen werden. Dabei ist jedoch zu beachten, dass sich unter der Abdeckung Kondenswasser bilden kann, wodurch die Gefahr der Schimmelbildung besteht. Deshalb ist es wichtig, dass die Abdeckung nicht direkt auf den Möbeln liegt, damit die Luft zirkulieren und das Kondenswasser verdunsten kann.

Auflagen

- Am besten sind die Auflagen in einem gut belüfteten Innenraum aufgehoben.
- Alternativ können sie in einer Auflagenruhe auf einer überdachten Terrasse oder unter einem Carport überwintern, wo sie vor Wind und Wetter geschützt sind, gleichzeitig aber belüftet werden.
- Wo ein allgemein feuchtes Klima herrscht, sollten die Auflagen nicht auf den Möbeln gelassen werden, da dabei die Gefahr besteht, dass sich an der Oberfläche Schimmel bildet, was wiederum die Reinigung im Frühjahr erschweren kann.

Cane-line Natté

Vedligeholdelsesvejledning/Maintenance/Pflegehinweise



Materiale
Cane-line Natté er et unikt materiale produceret af Sunbrella til Cane-line. Cane-line Natté kombinerer styrken af normalt all weather stof med den behagelige blødhed fra det traditionelle Sunbrella stof, hvilket resulterer i et blødt, men stadig holdbart stof.

Vedligeholdelse

Da produktet står udenfor i længere perioder ad gangen, er det vigtigt, at det regelmæssigt rengøres med en blød børste, vand og sæbe. Overfladesnavs, som f.eks. nedfaldsblade, bær, pollen og fuglekatter fjernes. Man undgår derved, at snavset gror fast og vil være vanskeligt at fjerne. Det er vigtigt at stille hynderne i lodret position efter endt brug. Dette vil give optimal dræning af hynderne og derved minimeres dannelsen af mug mv. Hynden har en antibakteriel beskyttelse i skumkernen, som har maksimal effekt ved korrekt dræning af hynderne. Bemærk, at der trods den antibakterielle beskyttelse stadig kan dannes mug mellem hyndens inder- og ydercover, hvis hynden ikke har været drænet eller rengjort ordentligt. Er uheldet ude og man spilder drikke- eller madvarer i sit møbel, anbefales det omgående at vaske pletten af med lunken vand og sæbe og lade hynde tørre i opretstående position.

Rengøring af særligt svære pletter

Ved særligt svære pletter eller fastgroet snavs anbefales en grundig rengøring med et anerkendt pletfjerningsmiddel, f.eks. Vanish (Vanish Oxi Action) og/eller en højtryksrensers med moderat stråle. Det anbefales, at hynderne skilles ad i kerne og ydercover, som rengøres og tørres hver for sig. Ydercoveret skal gerne renses på begge sider. Bemærk, at hyndebeholdningerne kan vaskes i maskine ved 30° grader.

Opbevaring

Vi kan anbefale flere forskellige opbevaringsmuligheder i efterårs- og vintermånederne, som alle er med til at beskytte møblerne og lette forårsrengøringen.

Møbelstel

- Mest optimalt er at stille møblet indendørs.
- Alternativet til dette kunne være en overdækket terrasse eller en carport, hvor hynderne bliver skærmet imod vind og vejr.
- Endelig er den sidste mulighed at lade møblet stå udenfor, men dækket med et møbelcover. Vær opmærksom på, at der under længere tids tildækning kan opstå kondensvand, der kan danne mug og lign. Det er derfor vigtigt at løfte coveret fra møblet, således at luft kan cirkulere og fjerne kondensen.

Hynder

- Den mest optimale opbevaringsmulighed er at stille hynderne indendørs i et ventileret rum.
- Alternativet til dette kunne være en hyndebox, en overdækket terrasse eller en carport, hvor hynderne bliver skærmet imod vind og vejr, men samtidig er ventileret.
- Det anbefales ikke at lade hynderne ligge i møblet, da der er risiko for, at der kan dannes mug på overfladen, som kan vanskeliggøre forårsrengøringen.

Material

Cane-line Natté is a unique material produced by Sunbrella for Cane-line. Cane-line Natté combines the strength of normal all weather fabrics with the comfortable softness of the traditional Sunbrella fabrics, resulting in a soft yet durable fabric.

Maintenance & cleaning

Because the product is used outdoors over extended periods of time, regular cleaning with a soft brush and soapy water is important. This ensures the removal of superficial dirt and debris, such as leaves, berries, pollen and bird droppings, before they have a chance to build up and become more difficult to remove. It is important to always place your cushions in an upright position when not in use. This ensures optimum drainage, thereby minimising the risk of mould and mildew. The anti-bacterial protection in the cushion core is most effective with correct drainage of the cushion.

Please note, that despite the anti-bacterial protection, mildew can still form on the inner and outer covers if the cushion is not properly drained or cleaned. In case of food or drink spills, wash the spot immediately with warm soapy water and allow the cushion to dry in an upright position.

Cleaning stubborn stains

For stubborn stains or built-up dirt, carefully wash with a recommended stain remover, such as Vanish (Vanish Oxi Action), and/or a high-pressure cleaner with moderate strength. It is a good idea to remove the core from the cover and wash and dry them separately. Make sure to clean both sides of the outer cover. Please note, that the cushion cover is machine washable at 30°C.

Storing

There are several ways to properly store your furniture in the autumn and winter months for maximum protection and to make spring cleaning easier.

Furniture frames

- It is best to store furniture frames indoors.
- Alternatively, they can be stored on a covered terrace, patio or carport, where they are protected from the elements.
- Finally, furniture frames can be stored outdoors under a furniture cover. Please note, however, that condensation can form under the furniture covers, which can cause mould and mildew. Therefore, make sure to lift the cover away from the furniture frame to ensure proper air circulation and minimise condensation.

Furniture cushions

- It is best to store cushions indoors in a ventilated room.
- Alternatively, they can be stored in a cushion box on a covered terrace, patio or carport, protecting them from the elements while ensuring proper ventilation.
- Do not store your cushions on the furniture frames, as this can cause mould and mildew to form on the surface, making spring cleaning more difficult.

Material

Cane-line Natté is ein einzigartiges Material, das von Sunbrella für Cane-line hergestellt wird. Cane-line Natté kombiniert die Stärke von Allwetterstoffen mit der angenehmen Weichheit der traditionellen Sunbrella-Stoffe, was zu einem weichen und dennoch strapazierfähigen Material führt.

Instandhaltung

Da das Produkt längere Zeit im Freien steht, ist eine regelmäßige Reinigung mit Wasser und Seife unter Zuhilfenahme einer weichen Bürste wichtig. Oberflächenschmutz, wie beispielsweise herabfallendes Laub, Beeren, Pollen oder Vogelkot werden dadurch laufend entfernt. Auf diese Weise wird vermieden, dass sich Schmutz festsetzt und sich nur noch schwer beseitigen lässt. Wichtig ist, die Auflagen nach dem Gebrauch senkrecht aufzustellen. Dadurch können sie optimal auslüften und Feuchtigkeit abgeben, was wiederum die Bildung von Schimmel u. a. vermindert. Die Auflage besitzt einen Schaumkern mit anti-bakteriellen Eigenschaften, die bei richtiger Lüftung am besten zum Tragen kommen.

Bitte beachten Sie, dass sich zwischen der Innen- und Außenhülle trotz antibakteriellem Schutz bei unzureichender Lüftung und Reinigung der Auflage Schimmel bilden kann. Flecken von Speisen und Getränken sollten sofort mit lauwarmem Wasser und Seife ausgewaschen und die Auflage anschließend senkrecht zum Trocknen aufgestellt werden.

Entfernen von hartnäckigen Verschmutzungen

Bei besonders hartnäckigen oder eingetrockneten Verschmutzungen empfiehlt sich eine gründliche Reinigung mit einem bewährten Fleckenentferner wie zum Beispiel Vanish (Vanish Oxi Action) und/oder einem Hochdruckreiniger mit mittlerer Strahlstärke. Am besten ist es, Innenteil und Außenhülle der Auflage zu trennen und diese einzeln zu reinigen. Die Außenhülle sollte dabei auf beiden Seiten gereinigt werden. Die Auflagenbezüge sind maschinenwaschbar bei 40°C.

Aufbewahrung

Für die Aufbewahrung in den Herbst- und Wintermonaten können wir mehrere Möglichkeiten empfehlen, die alle zum Schutz der Möbel beitragen und die Reinigung im Frühjahr erleichtern.

Untergestellt

- Am besten sind Gartenmöbel über Winter in Innenräumen aufgehoben.
- Alternativ können sie auf einer überdachten Terrasse oder unter einem Carport an wind- und wettergeschützter Stelle aufbewahrt werden.
- Schließlich können die Möbel mit einer Schutzhülle versehen im Freien stehen gelassen werden. Dabei ist jedoch zu beachten, dass sich unter der Abdeckung Kondenswasser bilden kann, wodurch die Gefahr der Schimmelbildung besteht. Deshalb ist es wichtig, dass die Abdeckung nicht direkt auf den Möbeln liegt, damit die Luft zirkulieren und das Kondenswasser verdunsten kann.

Auflagen

- Am besten sind die Auflagen in einem gut belüfteten Innenraum aufgehoben.
- Alternativ können sie in einer Auflagentruhe auf einer überdachten Terrasse oder unter einem Carport überwintern, wo sie vor Wind und Wetter geschützt sind, gleichzeitig aber belüftet werden.
- Es empfiehlt sich nicht die Auflagen auf den Möbeln zu lassen, da dabei die Gefahr besteht, dass sich an der Oberfläche Schimmel bildet, was die Reinigung im Frühjahr erschweren kann.

Designer/Designers/Designer

Cane-line[®]
- life made comfortable

Cane-line design team

Vores kerneværdi for godt design er komfort og vi tror på det optimale mix mellem æstetik og funktionalitet. Denne strategi er top of mind på vores eget interne team hver eneste dag og har til formål at skabe en optimal kollektion med unikke produkter, som giver værdi i dit liv og gør dit liv mere komfortabelt i alle henseender. Cane-line design team arbejder også tæt sammen med vores eksterne designere.

Cane-line design team

In Cane-line the core value for good design is comfort and we believe in the optimal mix between aesthetics and functionality. Our own internal design team is working every day with this in top of mind to create an optimal collection with unique products adding value to your life and making your life more comfortable. Cane-line design team is also working closely with our external designers.

Cane-line design team

Die Grundlage des guten Designs von Cane-line ist der Anspruch nach Komfort. Wir glauben an die optimale Mischung aus Ästhetik und Funktionalität. Unser eigenes Designteam arbeitet jeden Tag daran, eine optimale Kollektion mit einzigartigen Produkten zu erschaffen, die Ihr Leben bereichern und es komfortabler machen. Das Cane-line Design Team arbeitet eng mit unseren externen Designern zusammen.

