

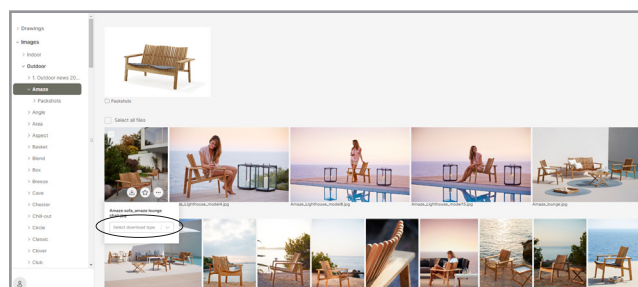
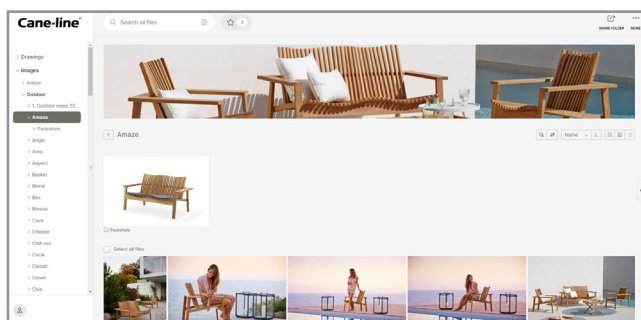
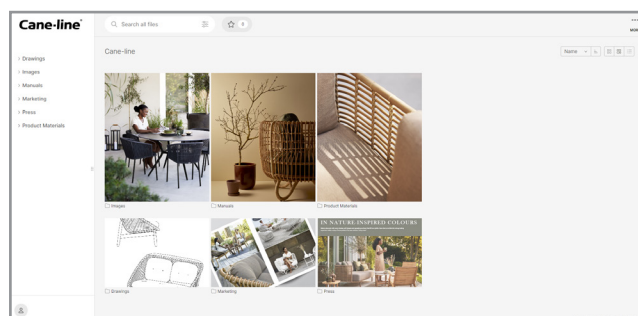
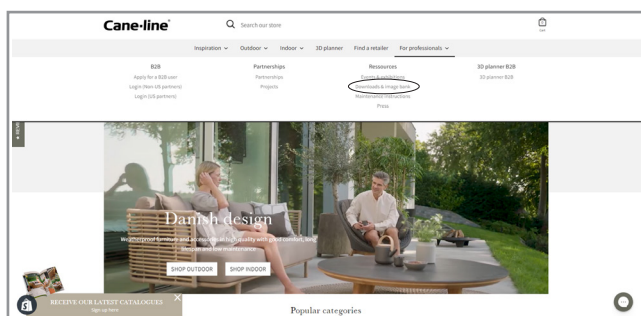
TECHNICAL SHEET

ESCAPE



Cane-line®

Download portal



Når du besøger vores hjemmeside, vil du finde en knap der hedder "Downloads". Når du trykker på denne, vil du få adgang til vores download center. Her finder de alle relevante filer, så som højt opløste billeder og 3D filer. Besøg siden: www.cane-line.com/downloads.

When you visit our website you will find a button called "Downloads". If you press that button you will access our downloadcenter. Here you can access all relevant files, such as high resolution images and 3D files. Visit the site: www.cane-line.com/downloads.

Wenn Sie unsere Website besuchen, finden Sie eine Schaltfläche namens "Downloads". Wenn Sie diese Taste drücken, gelangen Sie in unser Downloadcenter. Hier können Sie alle relevanten Dateien, wie hochauflösende Bilder und 3D-Dateien, abrufen. Besuche die site: www.cane-line.com/downloads.

Inspiration



5523 Escape, sunbed

Design by Rikke Frost



LW White grey



LS Black

Beskrivelse/Description/Beschreibung

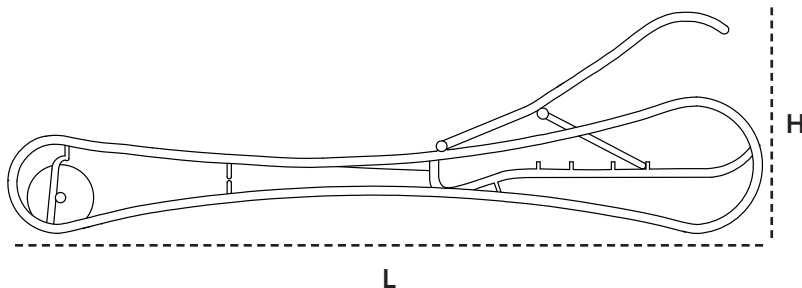
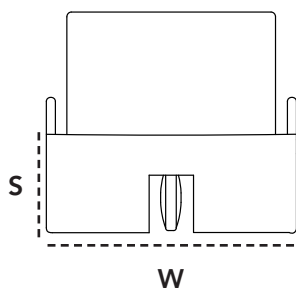
Escape solseng er komfort, når det er bedst, uanset om du sidder og læser en god bog eller ligger og nyder solen. Escape solseng blev oprindeligt skabt til et hotelprojekt i Caribien af den unge danske industridesigner Rikke Frost, der kontaktede Cane-line med sin idé. Designet var så specielt, at Cane-line ganske enkelt var nødt til at gå videre med projektet. Med sine runde og organiske former passer Escape solseng til den moderne indretning i uderummet.

The Escape sun bed is top comfort, whether you are sitting and reading or lying down enjoying the sun. Escape was born via a hotel project in the Caribbean by the Danish industrial designer Rikke Frost, who approached Cane-line with her idea. The design was so extraordinary that it just had to be pursued. Major challenges to achieve the right comfort lay ahead, but the results speak for themselves.

Die Escape Sonnenliege verleiht Ihnen Entspannung und Genuss auf höchster Ebene, egal ob die elegante Gartenliege zum Sonnen oder beim Lesen eines Buches genutzt wird. Die Escape Sonnenliege ist von der jungen dänischen Industriedesignerin Rikke Frost für ein Hotelprojekt in der Karibik entworfen worden. Mit ihren runden und organischen Formen passt die Escape Sonnenliege perfekt auf einer modernen eingerichteten Terrasse. Das Design war so außergewöhnlich gut, dass Cane-line bei diesem Projekt einfach mitmachen musste. Es waren Herausforderungen, aber die Ergebnisse sprechen für sich

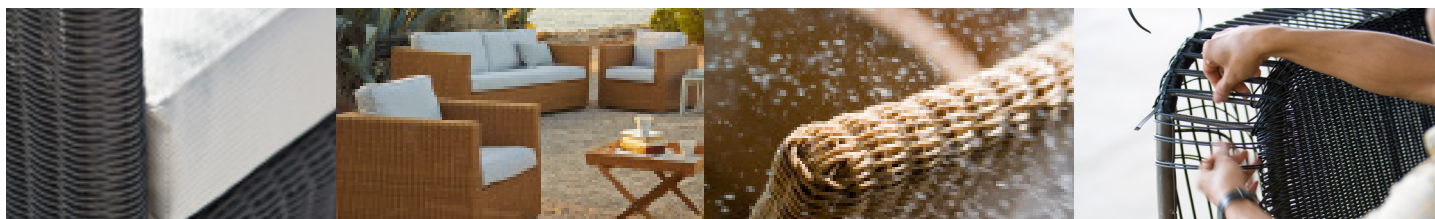
Dimensioner/Dimensions/Dimensionen

W	217cm	85.5"
D	72cm	28.4"
H	103cm	40.6"
S	28cm	11.1"
Wgt	28,75kg	63.4lbs



Hynde/Cushions/Kissen

Y523	5523 Cane-line Natté
Y523 White	W 185cm 72.9"
Y523 Grey	D 62cm 24.5"
Y523 Light grey	H 4cm 1.6"
Y523 Taupe	Wgt 2kg 4.41lbs
Y523 Black	



Materiale
Cane-line Weave® er en fiber af gennemfarvet og slidstærkt polyethylene (PE), der er som skabt til udendørs brug, fordi det tåler vand og store temperaturforskelle. Både fibrenes struktur og fletmetoden sikrer spændstighed og optimal siddekomfort. Materialet er UV-resistent og slidstærkt og behøver minimal vedligeholdelse. Cane-line Weave® er skabt til vejrforhold over hele verden, og materialet holder farve og facon i mange år. Alle produkter er håndflettede med Cane-line Weave fiberen, som har en let varierende farvetone, som er med til at give spil i overfladen på produktet. Dette er med til at give produktet et unikt, naturligt og eksklusivt udtryk.

Vedligeholdelse
Da produktet står udenfor i længere perioder ad gangen, er det vigtigt, at det regelmæssigt rengøres med en blød børste, vand og sæbe. Overfladesnavs, som f.eks. nedfaldsblade, bær, pollen og fuglekatter fjernes. Man undgår derved, at snavset gror fast og vil være vanskeligt at fjerne. Alternativt kan man anvende en højtryksrensere med moderat stråle.

Opbevaring
Vi kan anbefale flere forskellige opbevaringsmuligheder i efterårs- og vintermånederne, som alle er med til at beskytte møblerne samt at lette forårsrengøringen.

- Mest optimalt er at stille møblet indendørs.
- Alternativet til dette kunne være en overdækket terrasse eller en carport, hvor hynderne bliver skærmet imod vind og vejr.
- Endelig er den sidste mulighed at lade møblet stå udenfor, men dækket med et møbelcover. Vær opmærksom på, at der under længere tids tildækning kan opstå kondensvand, der kan danne mug og lign. Det er derfor vigtigt at løfte coveret fra møblet, således at luft kan cirkulere og fjerne kondensen.

Material
Cane-line Weave® is a fibre made from highly durable, solution-dyed polyethylene (PE), which is ideal for outdoor use, because it withstands moisture and large variations in temperature. Both the structure of the fibres and the weave ensure elasticity and optimal sitting comfort. The durable material is UV-resistant and requires minimal maintenance. Cane-line Weave® has been developed to withstand climate conditions all over the world and the material will retain its colour and shape for many years. All products are hand-woven with the Cane-line Weave® fibre, which can vary slightly in colour, creating a nice contrast in the surface of the weave. This gives the furniture a unique, natural and exclusive look.

Maintenance & cleaning
Because the product is used outdoors over extended periods of time, regular cleaning with a soft brush and soapy water is important. This ensures the removal of superficial soil and debris, such as leaves, berries, pollen and bird droppings, before they have a chance to build up and become more difficult to remove. Alternatively, the product can be cleaned with a high-pressure cleaner set at moderate.

Storing
There are several ways to properly store your furniture in autumn and winter months for maximum protection and to make spring cleaning easier.

- It is best to store furniture indoors.
- Alternatively, it can be stored on a covered terrace, patio or carport, where it is protected from the elements.
- Finally, furniture can be stored outdoors under a furniture cover. Please note, however, that condensation can form under the furniture cover, which can cause mould and mildew. Therefore, make sure to lift the cover away from the furniture to ensure proper air circulation and minimise condensation.

Material
Cane-line Weave® ist eine Faser aus durchgefärbtem und strapazierfähigem Polyethylen (PE), das wie geschaffen für den Einsatz im Freien ist, da es wasserbeständig ist und große Temperaturunterschiede verträgt. Sowohl die Struktur als auch die Flechtmethode sorgen für Elastizität und optimalen Sitzkomfort. Das Material ist UV-beständig, verschleißfest und sehr pflegeleicht. Cane-line Weave® ist geschaffen für die verschiedenen Wetterbedingungen auf der ganzen Welt und behält über viele Jahre Farbe und Form. Alle Produkte mit der Cane-line Weave Faser sind handgeflochten, wodurch der Farbton leicht variiert, welches die Oberfläche des Produkts angenehm auflockert. Auf diese Weise erhält das Produkt ein einzigartiges, natürliches und exklusives Aussehen.

Instandhaltung
Da das Produkt längere Zeit im Freien steht, ist eine regelmäßige Reinigung mit Wasser und Seife unter Zuhilfenahme einer weichen Bürste wichtig. Oberflächenschmutz wie beispielsweise herabfallendes Laub, Beeren, Pollen oder Vogelkot werden dadurch laufend entfernt. Auf diese Weise wird vermieden, dass sich Schmutz festsetzt und sich nur noch schwer beseitigen lässt. Alternativ kann ein Hochdruckreiniger mit mittlerer Strahlstärke eingesetzt werden.

Aufbewahrung
Für die Aufbewahrung in den Herbst- und Wintermonaten können wir mehrere Möglichkeiten empfehlen, die alle zum Schutz der Möbel beitragen und die Reinigung im Frühjahr erleichtern.

- Am besten ist das Möbelstück über Winter in einem Innenraum aufgehoben.
- Alternativ kann es auf einer überdachten Terrasse oder unter einem Carport an wind- und wettergeschützter Stelle aufbewahrt werden.
- Schließlich können die Möbel mit einer Schutzhülle versehen im Freien stehen gelassen werden. Dabei ist jedoch zu beachten, dass sich unter der Abdeckung Kondenswasser bilden kann, wodurch die Gefahr der Schimmelbildung besteht. Deshalb ist es wichtig, dass die Abdeckung nicht direkt auf den Möbeln liegt, damit die Luft zirkulieren und das Kondenswasser verdunsten kann.

Designer/Designers/Designer



Rikke Frost

Historien om samarbejdet med denne industrielle designer begynder i 2007. Her arbejdede Rikke Frost med renovering af et resort på den caribiske ø Anguilla, og kom derigennem i kontakt med Cane-line. Resultatet af mødet blev den spektakulære liggestol Escape, der er smukt designet med fuld forståelse for behovet på solrige dage. Med det stilsikre look, justerbare ryg og behagelige form har den siden været populær verden over og en fast del af Cane-lines kollektion.

Rikke Frost beskæftiger sig hovedsagligt med møbel og produkt design. Derudover er der også div. indretningsopgaver, såsom messestande, kontorindretning og showrooms som altid løses med helheden og kunden i centrum.

Rikke Frost

The joint history of Cane-line and industrial designer Rikke Frost took its beginning in 2007. Rikke Frost was working on the refurbishment of a resort on the Caribbean island of Anguilla when she came in touch with Cane-line.

This encounter produced the spectacular sunbed Escape, beautifully designed and fully recognising the need for sunny days. With its stylish look, adjustable back and comfortable shape, this sunbed has become a popular item world wide and a permanent piece in the Cane-line Outdoor collection.

Rikke Frost

Die Geschichte der Kooperation mit der Industriedesignerin Rikke Frost begann im Jahre 2007. Damals arbeitete sie an der Renovierung eines Resorts auf der karibischen Insel Anguilla und kam dadurch mit Cane-line in Verbindung.

Das Ergebnis dieser Begegnung ist die fantastische Sonnenliege Escape, deren schöne Form wirklich die Bedürfnisse sonniger Tage erfüllt. Mit ihrem stilvollen Look, der verstellbaren Rückenlehne und der angenehmen Form erlangte sie von Anfang an weltweite Berühmtheit und ist ein fester Bestandteil der Cane-line-Kollektion.

