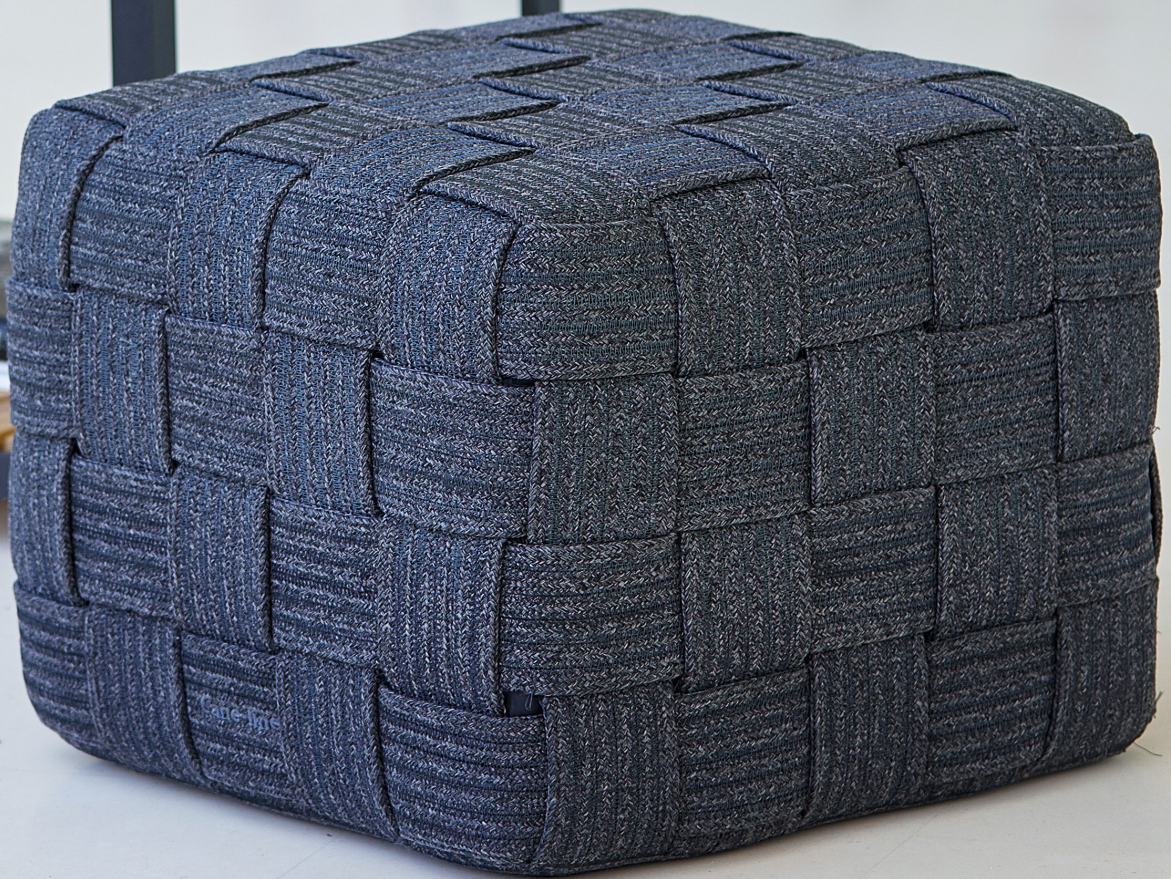
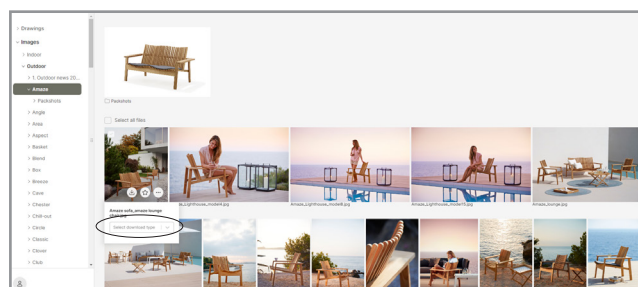
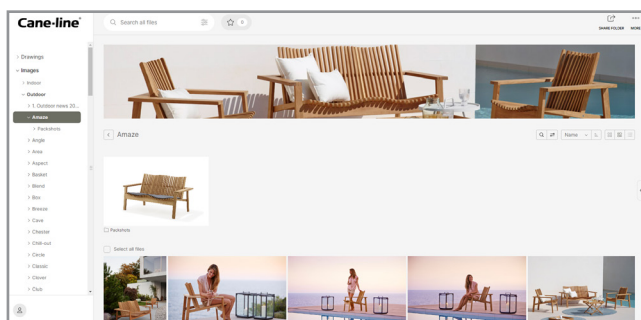
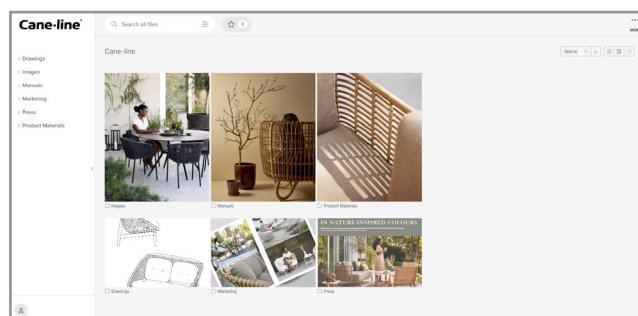
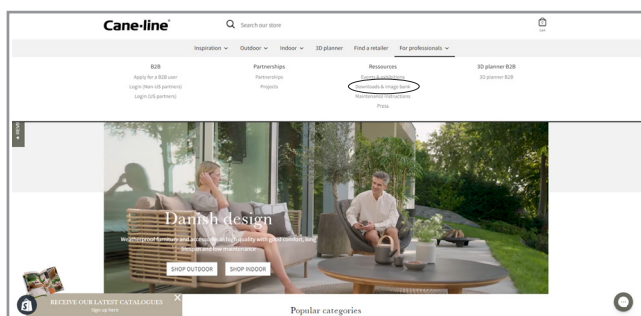


TECHNICAL SHEET

CUBE



Download portal



Når du besøger vores hjemmeside, vil du finde en knap der hedder "Downloads". Når du trykker på denne, vil du få adgang til vores download center. Her finder de alle relevante filer, så som højt opløste billeder og 3D filer. Besøg siden: www.cane-line.com/downloads.

When you visit our website you will find a button called "Downloads". If you press that button you will access our downloadcenter. Here you can access all relevant files, such as high resolution images and 3D files. Visit the site: www.cane-line.com/downloads.

Wenn Sie unsere Website besuchen, finden Sie eine Schaltfläche namens "Downloads". Wenn Sie diese Taste drücken, gelangen Sie in unser Downloadcenter. Hier können Sie alle relevanten Dateien, wie hochauflösende Bilder und 3D-Dateien, abrufen. Besuche die Seite: www.cane-line.com/downloads.

Inspiration



8340 Cube, footstool

Design by Cane-line design team



RODG Dark Grey



ROLG Light grey



ROT Taupe

Beskrivelse/Description/Beschreibung

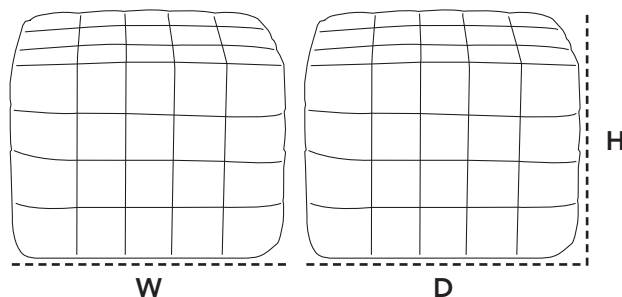
Cube er en udendørs fodskammel fra Cane-line, designet af det innovative Cane-line designteam. Fodskamlen er udarbejdet i det slidstærke udendørs materiale Cane-line Soft Rope, med en skumkerne i det unikke QuickDry-skum, der anvender en speciel teknologi, der øger niveauet af komfort og brugervenlighed, da materialet er tørt igen bare en time efter kraftig regn. Cube har fået sit navn ud fra den karakteristiske form, og de utallige firkanter eller "cubes" som indgår i designet. Cane-line Soft Rope, der dækker Cube, er håndflettet i et smukt mønster, der giver tekstur og elegance til fodskamlen. Cube kan både bruges udendørs på terrassen såvel som indendørs i din stue. Cube fodskamlen er det ideelle møbel, der - med sin behagelige struktur og entydige udseende - kan berige og fuldende dit udendørs miljø. Fodskamlens mørkegrå farve kan både kombineres med vores varme møbler i teak træ og vævede materialer eller med vores minimalistiske møbler i f.eks. aluminium og keramik. Det anbefales at flytte din Cube fodskammel indendørs i efteråret og vintersæsonen for at forlænge produktets levetid - og nemt flytte den med dig ud, når den første forårssol melder sin ankomst.

Cube is an outdoor footstool from Cane-line, designed by the innovative Cane-line design team. The footstool is made in the very durable outdoor material Cane-line Soft Rope, with a core in the unique QuickDry foam, which employs a special technology that increases the level of comfort and user-friendliness, as the material is dry again just an hour after heavy rain. Cube got its name from the distinctive shape, and the countless squares or cubes included in the design. The Cane-line Soft Rope that covers the Cube, is handwoven in a beautiful pattern, providing texture and elegance to the footstool. Cube can both be used outside on the terrace as well as indoor in your living room. The Cube footstool is the ideal furniture piece that - with its pleasant structure and singular appearance - can enrich and complete your outdoor environment. The dark grey color of the footstool matches both our warm furniture in teak wood and woven materials, or with our neat minimalist furniture in aluminum and ceramic. It is recommended to bring your Cube footstool inside during the autumn and winter season to prolong the lifetime of the product - and easily move it outside with you, when the first spring-sun arrives.

Cube ist ein Hocker für den Außenbereich von Cane-line, entworfen vom innovativen Cane-line-Design team. Der Hocker ist aus dem strapazierfähigen Material Cane-line Soft Rope mit einem Schaumkern aus dem einzigartigen QuickDry-Schaumstoff gefertigt, bei dem eine spezielle Technologie angewendet wird, die das Komfortniveau und die Anwendbarkeit erhöht, da das Material nach einem kräftigen Regenschauer innerhalb nur einer Stunde trocknet. Cube hat seinen Namen durch die charakteristische Form und die zahlreichen Vierecke oder „Cubes“ erhalten, die im Design zu finden sind. Cane-line Soft Rope, das den Cube bedeckt, ist in einem ansprechenden Muster von Hand geflochten, das für die Struktur und Eleganz des Hockers sorgt. Cube lässt sich draußen auf der Terrasse ebenso wie im Wohnzimmer nutzen. Der Cube Hocker ist das ideale Möbelstück, das durch seine angenehme Struktur und sein eindeutiges Erscheinungsbild Ihre Einrichtung im Freien bereichern und vollenden kann. Die dunkelgraue Farbe des Hockers lässt sich mit unseren warmen Möbeln aus Teakholz und gewebten Materialien oder mit unseren minimalistischen Möbeln aus bspw. Aluminium und Keramik kombinieren. Es wird empfohlen, den Cube Hocker im Herbst und Winter in einen Raum zu stellen, um die Lebensdauer des Produktes zu verlängern - sobald sich die ersten Sonnenstrahlen im Frühjahr zeigen, nehmen Sie ihn einfach wieder mit ins Freie.

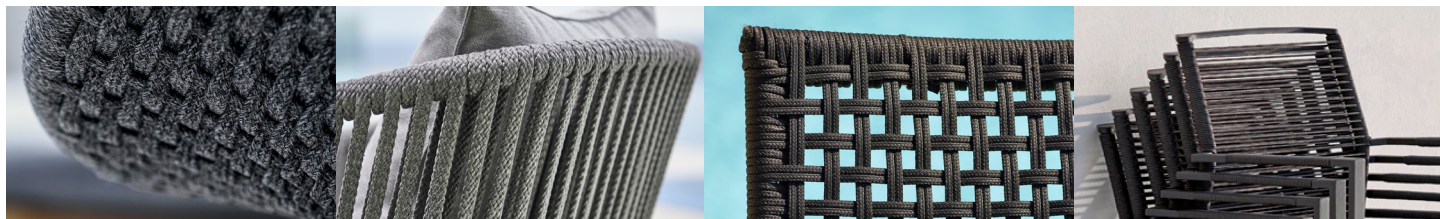
Dimensioner/Dimensions/Dimensionen

W	48cm	18.9"
D	48cm	18.9"
H	39cm	15.4"
Wgt	7,4kg	16.4lbs



Cane-line Rope

Vedligeholdelsesvejledning/Maintenance/Pflegehinweise



Materiale

Cane-line Rope er fremstillet af vævet polypropylen (PP). Materialet har en blød overflade, som understøtter en god siddekomfort.

Undgå at trække hårdt i materialet, da det så kan risikere at gå ud af form på møblet.

Cane-line Rope egner sig til udendørs brug, er UV modstandsdygtigt og tørrer hurtigt efter at være blevet vådt.

Vedligeholdelse

Da produktet står udenfor i længere perioder ad gangen, er det vigtigt, at det regelmæssigt rengøres med en blød børste og vand og sæbe. Derved fjernes overfladesnavs løbende, som f.eks. nedfaldsblade, bær, pollen og fuglekatter. Man undgår derved, at snavset gror fast og vil være vanskeligt at fjerne.

Opbevaring

Den optimale opbevaringsløsning er en overdækket terrasse eller en carport, hvor møblet bliver skærmet imod vind og vejr. Alternativt lader man møblet stå udenfor, men dækket med et møbelcover.

Vær opmærksom på, at der under længere tids tildækning kan opstå kondensvand, der kan danne mug og lign. Det er derfor vigtigt at løfte coveret fra møblet, således luft kan cirkulere og fjerne kondensen.

Material

Cane-line Rope is produced by woven polypropylene (PP). The material has a soft surface that provides good support and excellent sitting comfort.

Do not pull hard on the material as it can be stretched out of shape.

Cane-line Rope is ideal for outdoor use, UV-resistant and dries quickly.

Maintenance & cleaning

Because the product is used outdoors over extended periods of time, regular cleaning with a soft brush and soapy water is important. This ensures the removal of superficial soil and debris, such as leaves, berries, pollen and bird droppings, before they have a chance to build up and become more difficult to remove.

Storing

It is best to store your furniture on a covered terrace, patio or carport, where it is protected from the elements.

Alternatively, it can be left outside under a furniture cover. Please note, however, that condensation can form under the furniture cover, which can cause mould and mildew. Therefore, make sure to lift the cover away from the furniture to ensure proper air circulation and minimise condensation.

Material

Cane-line Rope ist aus gewebtem Polypropylen (PP) hergestellt. Das Material hat eine weiche Oberfläche die einen guten Sitzkomfort unterstützt.

Das Material darf nicht zu stark gedehnt werden, damit es seine Passform nicht verliert. Cane-line Rope eignet sich für den Gebrauch im Freien, ist UV-beständig und schnelltrocknend.

Instandhaltung

Da das Produkt längere Zeit im Freien steht, ist eine regelmäßige Reinigung mit Wasser und Seife unter Zuhilfenahme einer weichen Bürste wichtig.

Oberflächenschmutz wie beispielsweise herabfallendes Laub, Beeren, Pollen oder Vogelkot werden dadurch laufend entfernt. Auf diese Weise wird vermieden, dass sich Schmutz festsetzt und sich nur noch schwer beseitigen lässt.

Aufbewahrung

Die optimale Aufbewahrungslösung ist eine überdachte Terrasse oder ein Carport, wo die Möbel vor Wind und Wetter geschützt sind.

Alternativ kann man die Möbel mit einer Schutzhülle versehen und somit auch im Freien stehen lassen. Dabei ist jedoch zu beachten, dass sich unter der Abdeckung Kondenswasser bilden kann, was wiederum Schimmelbildung zur Folge haben kann. Deshalb ist es wichtig, dass die Abdeckung nicht direkt auf den Möbeln aufliegt, damit die Luft zirkulieren und das Kondenswasser verdunsten kann.

Designer/Designers/Designer

Cane-line[®]
- life made comfortable

Cane-line design team

Vores kerneværdi for godt design er komfort og vi tror på det optimale mix mellem æstetik og funktionalitet. Denne strategi er top of mind på vores eget interne team hver eneste dag og har til formål at skabe en optimal kollektion med unikke produkter, som giver værdi i dit liv og gør dit liv mere komfortabelt i alle henseender. Cane-line design team arbejder også tæt sammen med vores eksterne designere.

Cane-line design team

In Cane-line the core value for good design is comfort and we believe in the optimal mix between aesthetics and functionality. Our own internal design team is working every day with this in top of mind to create an optimal collection with unique products adding value to your life and making your life more comfortable. Cane-line design team is also working closely with our external designers.

Cane-line design team

Die Grundlage des guten Designs von Cane-line ist der Anspruch nach Komfort. Wir glauben an die optimale Mischung aus Ästhetik und Funktionalität. Unser eigenes Designteam arbeitet jeden Tag daran, eine optimale Kollektion mit einzigartigen Produkten zu erschaffen, die Ihr Leben bereichern und es komfortabler machen. Das Cane-line Design Team arbeitet eng mit unseren externen Designern zusammen.

