

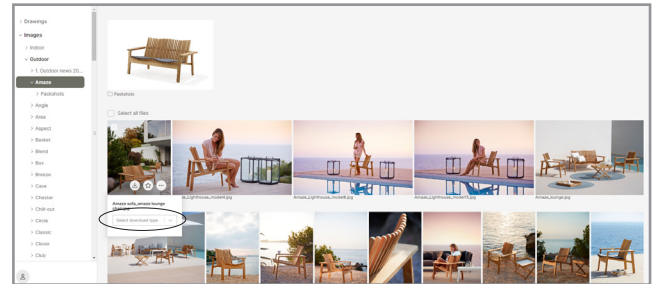
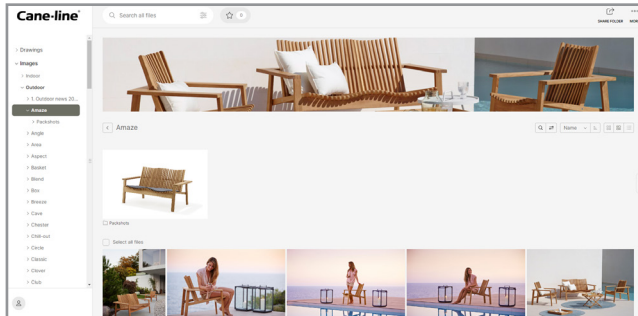
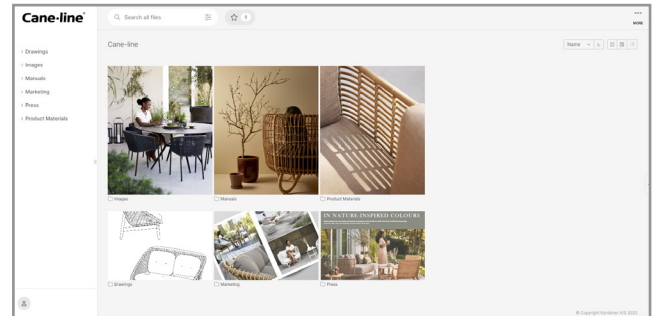
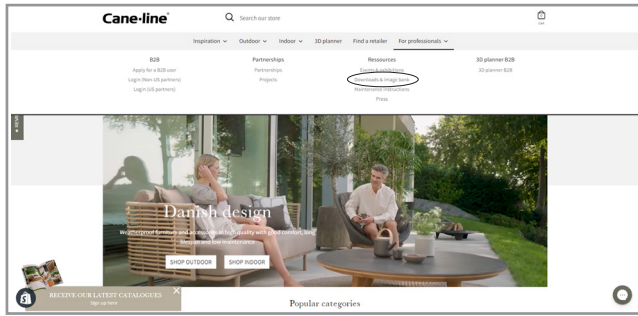
TECHNICAL SHEET

BLEND



Cane-line®

Download portal



Når du besøger vores hjemmeside, vil du finde en knap der hedder "Downloads". Når du trykker på denne, vil du få adgang til vores download center. Her finder de alle relevante filer, så som højt opløste billeder og 3D filer. Besøg siden: www.cane-line.com/downloads.

When you visit our website you will find a button called "Downloads". If you press that button you will access our downloadcenter. Here you can access all relevant files, such as high resolution images and 3D files. Visit the site: www.cane-line.com/downloads.

Wenn Sie unsere Website besuchen, finden Sie eine Schaltfläche namens "Downloads". Wenn Sie diese Taste drücken, gelangen Sie in unser Downloadcenter. Hier können Sie alle relevanten Dateien, wie hochauflösende Bilder und 3D-Dateien, abrufen. Besuche die site: www.cane-line.com/downloads.

Inspiration



7430 Blend, armchair

Design by Foersom & Hiort-Lorenzen MDD



RU Natural



RW White



RS Black

Beskrivelse/Description/Beschreibung

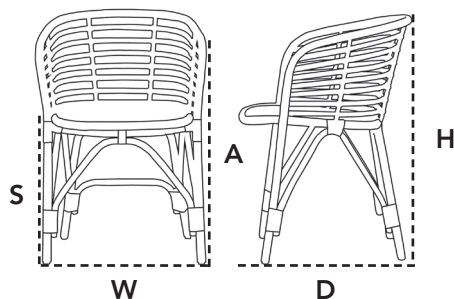
En elegant og komfortabel stol i rattan, som tilfører varme og karakter til enhver moderne indretning. Stolen passer ind til enhver type af indretning og kan bruges både som spise-stol og ekstra stol eller blot som et moderne og klassisk element, som tilfører et naturligt touch til din indretning. Blend fås i både natur og hvid malet rattan. Sædehynde stoffet fås i det innovative Trim stof fra Cane-line, som blot kræver en let rengøring og et minimum af vedligeholdelse. Blend stolen er designet af Foersom & Hiort-Lorenzen MDD med stor respekt for naturen og for det traditionelle håndværk. Kun til indendørs brug.

An elegant and comfortable rattan chair, which adds warmth and character to any modern interior. The chair blends in with any type of interior style and can be used as both a dining and desk chair, or even as a classic yet contemporary side chair, adding a natural touch to your interior. Blend comes in both natural and white-painted rattan. The seat cushion is available in the innovative Trim fabric from Cane-line, which only requires light cleaning and minimal maintenance. The Blend chair is designed by Foersom & Hiort-Lorenzen MDD, with the greatest respect for nature and traditional craftsmanship.

Ein eleganter und bequemer Rattansessel mit Charakter, der in modernen Einrichtungen warme Akzente setzt. Der Sessel passt sich in jede Art von Einrichtungsstil ein und eignet sich als Esstuhl oder auch als zeitgenössischer, klassischer Side Chair, der Ihrer Einrichtung einen natürlichen Touch verleiht. Blend gibt es in Rattan Natur und Rattan weiß gebeizt. Sitzkissen sind mit Bezügen aus innovativem, speziell von Cane-line ausgewähltem und pflegeleichtem Polypropylen erhältlich. Der Blend Sessel wurde von Foersom & Hiort-Lorenzen MDD mit höchster Achtung vor Natur und traditioneller Handwerkskunst entworfen.

Dimensioner/Dimensions/Dimensionen

W	54cm	21.3"
D	58cm	22.9"
H	76cm	30"
S	45cm	17.8"
A	72cm	28.4"
Wgt	3,2kg	7.05lbs



Hynde/Cushions/Kissen

7430 Cane-line Natté			7430 Selected PP		
YSN94 White	W	42cm 16.6"	YSN97 Blue	W	42cm 16.6"
YSN95 Grey	D	45cm 17.8"		D	45cm 17.8"
YSN96 Light grey	H	2cm 0.8"		H	2cm 0.8"
YSN97 Taupe	Wgt	0,8kg 1.76lbs		Wgt	0,8kg 1.76lbs
YSN98 Black					

Rattan

Vedligeholdelsesvejledning/Maintenance/Pflegehinweise



Materiale

Rattan er en slyngplante fra junglen. Rattan tilhører palmefamilien og gror på træer og planter i regnskoven. Der er ca. 600 arter af rattan. Cane-line bruger kun den bedste og stærkeste til møbelproduktion.

Bæredygtighed

Rattan er meget hurtigvoksende, som gør det til et meget bæredygtigt materiale. Det yderste lag af rattanplanten pilles af og bliver brugt til at flette med. Kernen af rattan bliver brugt til møbelproduktion på grund af dets specielle materiale og fleksibilitet, som gør det muligt at udarbejde helt unikt og meget komfortabelt design.

Rattan produktion under fornuftige forhold

Cane-line sikrer bæredygtighed i forhold til miljøet og de menneskelige forhold i det samfund, som har så dybe rødder forankret i rattan produktion. Al forarbejdning foretages i henhold til den internationale standard SA8000 (Social ansvarlighed) og ISO 14001 (arbejds miljøstandard).

Vedligeholdelse, rengøring og opbevaring

Rattan er kun til indendørs brug. Til den daglige rengøring og vedligeholdelse anbefales det at bruge en opvredet klud. En eller 2 gange årligt anbefales det at vaske møblet med lunkent vand og sæbespån og efterfølgende aftørre med en tør klud.

Material

Rattan is the rascal of the jungle. Rattan belongs to the palm family. Rattan is a climbing plant, that grows over trees and other plants in the rainforest. There are about 600 species of rattan. Cane-line uses only the best and strongest for furniture production.

Sustainable

Rattan is an incredibly fast growing palm, which makes it a very sustainable material. The outer layer of the rattan plant is peeled off and used for weaving. The core of the rattan is used to make furniture, which due to its movement and flexibility enables it to create a unique and very comfortable design.

Rattan production under proper conditions

Cane-line ensures sustainability in relation to the environment and human relationship in a society, which has its roots deeply embedded in rattan. All processing is conducted in accordance with the international certifications SA8000 (social responsibility) and ISO14001 (environmental management).

Maintenance, cleaning & storing

Rattan is only for indoor use. For cleaning and daily maintenance, use a wrung cloth. Once to twice yearly clean with white soap flakes and lukewarm water wiping off extra fluid with a dry cloth.

Material

Rattan ist eine Schlingpflanze aus dem Dschungel. Rattan gehört zur Palmenfamilie und wächst über Bäume und andere Pflanzen im Regenwald. Es gibt ungefähr 600 Arten von Rattan. Cane-line verwendet nur das Beste und Stärkste für die Möbelproduktion.

Nachhaltigkeit

Rattan ist eine unglaublich schnell wachsende Palme, was es zu einem sehr nachhaltigen Material macht. Die äußere Schicht der Rattanpflanze wird abgezogen und zum Weben verwendet. Der Kern des Rattans wird zur Herstellung von Möbeln verwendet, da die Beweglichkeit und Flexibilität dieses speziellen Materials es ermöglicht einzigartiges und sehr komfortables Design zu erschaffen.

Rattanproduktion unter angemessenen Bedingungen

Cane-line sorgt für Nachhaltigkeit in Bezug auf die Umwelt und die menschlichen Beziehungen in einer Gesellschaft, deren Wurzeln tief in der Rattan Produktion eingebettet sind. Die gesamte Verarbeitung erfolgt gemäß den internationalen Zertifizierungen SA8000 (soziale Verantwortung) und ISO14001 (Umweltmanagement).

Wartung, Reinigung & Aufbewahrung

Rattan ist nur für den Innenbereich geeignet. Verwenden Sie zur Reinigung und täglichen Wartung ein ausgewrungenes Tuch. Ein- bis zweimal jährlich empfehlen wir die Möbel mit weißen Seifenflocken und lauwarmem Wasser zu reinigen und danach mit einem trockenen Tuch abzuwischen.

Designer/Designers/Designer



Foersom & Hiort-Lorenzen MDD

I mange år har, 2 af Skandinaviens mest succesfulde og velkendte møbel designere, designet tidsløse klassikere for Cane-line, og har rummet vores filosofi; Life Made Comfortable, til fulde.

Johannes Foersom & Peter Hiort-Lorenzen er kompromisløse både hvad angår siddekomforten og det visuelle udtryk. Deres lange erfaring og stærke kompetencer afslører sig i detaljerne, der altid ligger på et exceptionelt højt niveau, hvad angår kvalitet såvel som håndværk.

Foersom & Hiort-Lorenzen MDD serie Diamond og Conic er et eksempel på deres særlige klasse. Der er tænkt i vinkler og lysfald på flader, mens det vejrbestandige og fleksible materiale er formet over det solide letvægts aluminiumsstel.

Foersom og Hiort-Lorenzen MDD imponerede fleksibilitet får møblerne til at fremstå som små arkitektoniske vidundere.

Foersom & Hiort-Lorenzen MDD er altid på forkant med markedsbehov og tendenser. Æstetik, komfort og kvalitet går op i en højere enhed for designduoen.

Foersom & Hiort-Lorenzen MDD

For many years, two of Scandinavia's most successful and renowned furniture designers have been designing timeless classics for Cane-line, encapsulating in full our philosophy: Life Made Comfortable.

Johannes Foersom and Peter Hiort-Lorenzen never compromise on comfort or visual expression. Years of experience and their strong skills reveal themselves in details of exceptional high standards, both in quality and craftsmanship.

The series Diamond and Conic, from Foersom & Hiort-Lorenzen MDD, are yet another example of their extraordinary work. Angles and light reflecting on the surfaces were carefully thought through and the weatherproof and flexible material was shaped on top of the hardwearing, lightweight aluminum frame.

Their impressive use of flexibility makes the furniture appear as small architectonic wonders. Foersom & Hiort-Lorenzen MDD are always at the leading edge of market needs and trends. A design duo that blends aesthetics, comfort and quality to perfection.

Foersom & Hiort-Lorenzen MDD

Seit vielen Jahren bringen zwei der bekanntesten und erfolgreichsten skandinavischen Möbeldesigner mit ihren zeitlosen Klassikern die Philosophie von Cane-line zum Ausdruck: Life Made Comfortable.

Johannes Foersom und Peter Hiort-Lorenzen gehen niemals Kompromisse bei Komfort oder visueller Ausdruckskraft ein. Ihre jahrelange Erfahrung und ihr handwerkliches Können finden ihren Ausdruck in Details von höchster Qualität.

Die Serien Diamond und Conic von Foersom & Hiort-Lorenzen MDD sind Beispiele für ihre außergewöhnliche Arbeit. Die Ecken und Kanten und die Lichtreflexe der Oberfläche sind sorgfältig komponiert und das wetterbeständige und flexible Material wurde in einen strapazierfähigen, leichten Aluminiumrahmen eingepasst.

Ihre beeindruckende Flexibilität macht diese Möbel zu kleinen architektonischen Wunderwerken. Foersom & Hiort-Lorenzen MDD sind immer führend bei den Anforderungen und Trends auf dem Markt – ein Designerduo, das eine perfekte Mischung aus Ästhetik, Komfort und Qualität darstellt.

