

MONTE BERNARDI PANZANO IN CHIANTI



RETROMARCIA CHIANTI CLASSICO DOCG

Retromarcia è un Chianti Classico prodotto da uve Sangiovese (100%). I vigneti di Retromarcia sono composti da galestro, alberese e arenaria-calcare (pietraforte). La vinificazione e la maturazione ricordano uno stile più tradizionale del Chianti Classico; la fermentazione avviene in contenitori d'acciaio inossidabile e cemento, con la macerazione della buccia fino a 45 giorni, seguita da una fermentazione naturale malolattica e da una maturazione in barrique, tonneaux e botti di secondo e terzo anno. Il risultato è un vino fresco e fruttato, medio corpo, ben equilibrato con una bella struttura, acidità succosa e di lunga persistenza.

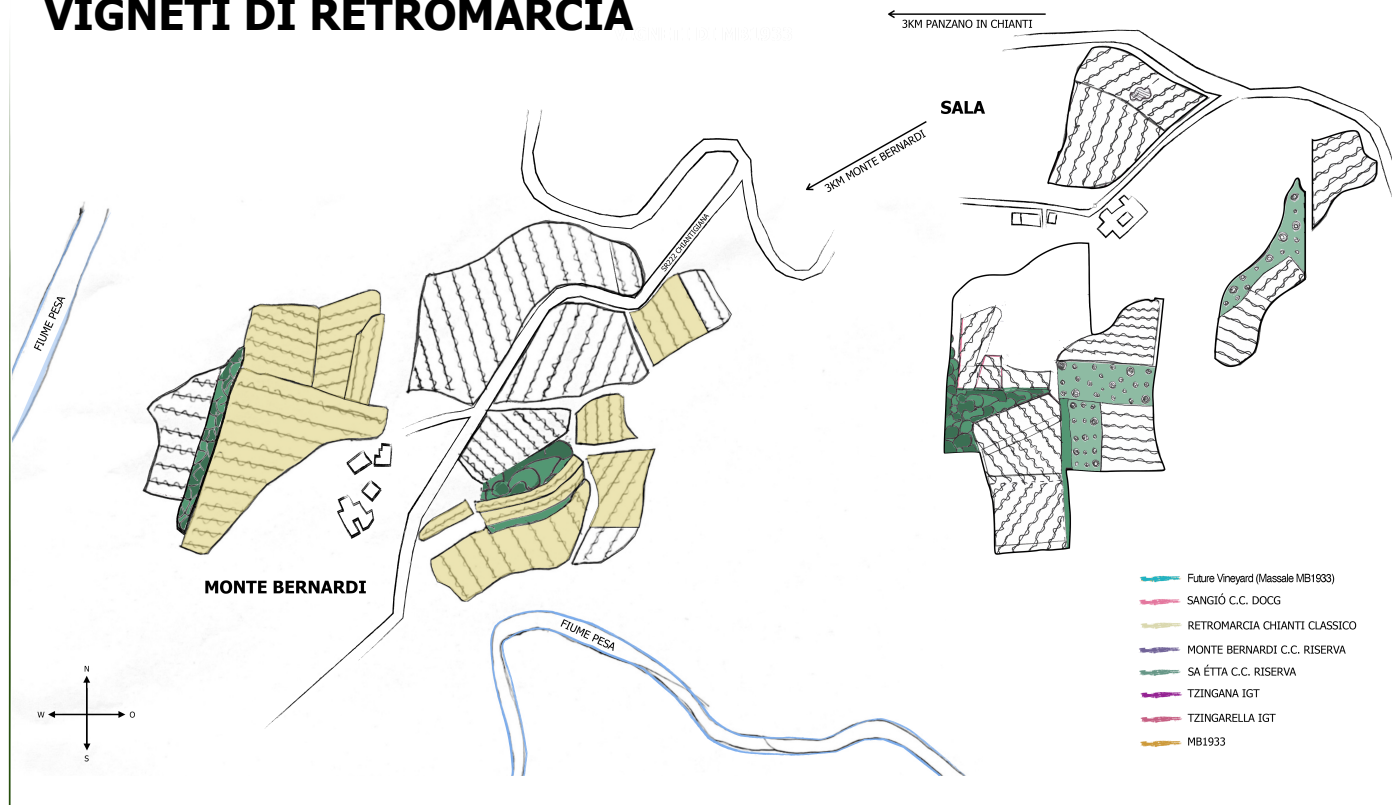
LUOGO DI PRODUZIONE	Integralmente prodotto ed imbottigliato a Panzano in Chianti (FI)
UVAGGIO	100% Sangiovese
ESPOSIZIONE	Sud, Ovest, altitudine 300-400 metri sul livello del mare
TERRENO	Galestro (agriliti), pietraforte (arenaria-calcare) e alberese (calcare marnosi)
ANNI D'IMPIANTO	2006, 2008, 2010
RESA UVA	45 qli. per ettaro
PRODUZIONE ANNUALE	50.000 bottiglie da 750 mL, 500 magnum da 1500 mL
FERMENTAZIONE E MACERAZIONE	Spontanea e naturale con lunga macerazione dopo la fermentazione
DURATA	Media di 20 giorni fermentazione, media 45 giorni macerazione
TEMPERATURA	Non controllata, fino a un massimo di 30°C
FERMENTAZIONE MALOLATTICA	Naturale, in legno e cemento
INVECCHIAMENTO	16 mesi in tonneau (70%) e cemento (30%)
AFFINAMENTO	No filtrazione, in bottiglia almeno 3 mesi
COLORE	Rosso rubino con riflessi viola
NASO	Aromi di frutti rossi piccoli, ciliegie, con note di anice
GUSTO	Fresco e fruttato, di medio corpo, ben equilibrato, con una bella struttura e sapidità, succoso con una bella persistenza
TEMPERATURA DI SERVIZIO	18°C
ABBINAMENTO	Piatti toscani tipici, formaggi stagionatura medio
SO2 / ZUCCHERI RESIDUI	SO2 < 25mg/l, Zuccheri residui < 2 g/l
ALCOOL	13,5%

 Certificato Bio

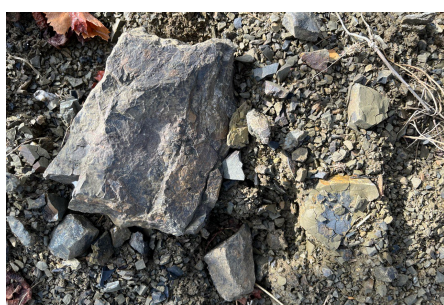
MONTE BERNARDI

PANZANO IN CHIANTI

VIGNETI DI RETROMARCIA



TERRENO



GALESTRO

Argille Scagliose / argille pietrificato [EOCENE-CRETACICO SUPERIORE]

CARATTERISTICHE:

marrone violaceo, assorbe calore e irradia calore di notte



PIETRAFORTE

Arenarie / quarzoso-calcaree [CRETACICO SUPERIORE]

CARATTERISTICHE:

luce esterna, riflette la luce verso i grappoli



ALBERESE

Calcarei marnosi bianchi [EOCENE]

CARATTERISTICHE:

luce esterna, riflette la luce verso i grappoli