

04 / LED-status

LED-status		Specification
Uit	De hoeveelheid voedsel is meer dan 10%	Model: PF005 Stroomtoevoer: 5V 1A Capaciteit: 2,6 L (1,2 kg) Grootte: 191x191x315 mm (7,52x7,52x12,40 inches) Communicatie: Wi-Fi (2.4 GHz) Range: 30 m (98.5 voet) Nettogewicht: 1,55 kg Garantie: 1 jaar
Snel knipperend rood	De hoeveelheid voedsel is minder dan 10%	
Constant rood	Opstopping	

05 / Voorzorgsmaatregelen

1. Gebruik het apparaat binnenshuis;
2. Laat geen andere dingen dan droogvoeder in de vultrechter vallen. Anders bestaat er een risico op disfunctioneren of foutief voeren;
3. Om te voorkomen dat de automaat door huisdieren wordt geraakt, is het aan te bevelen de automaat in de hoek of tegen de muur te plaatsen;
4. Scherm het netsnoer goed af om te voorkomen dat een huisdier in het snoer bijt, wat gevaarlijke situaties kan veroorzaken, zoals een elektrische schok;
5. Demonteer of modificeer het apparaat niet zelf;
6. Dit product is alleen geschikt voor DROOG VOEDSEL, en NAT VOEDSEL is verboden;
7. De vorm en dichtheid van het voer veroorzaken afwijkingen van de capaciteiten de hoeveelheid van de voedingseenheid;
8. Na elke vulling van de trechter, kan er een afwijking zijn van twee porties bij de eerste voedertijd. Het wordt aanbevolen om handmatig te kalibreren! (Klik op de knop voor handmatig voeden tot dat het voer wordt toegevoerd);
9. Maak de voergang regelmatig schoon om de brokjes er soepel uit te krijgen.
10. Maak de hoofdunit NIET schoon, maar veeg deze af met een doekje. Na het schoonmaken van de andere onderdelen, droog ze af alvorens het opnieuw te installeren;
11. Kinderen mogen het apparaat enkel onder toezicht van volwassenen gebruiken;

06 / Garantie bepalingen

Binnen de garantieperiode zal het product, indien het buiten de schuld van de gebruiker defect raakt, op kosten van Pettadore worden gerepareerd. De garantie geldt niet voor defecten aan het product in onderstaande voorbeelden:

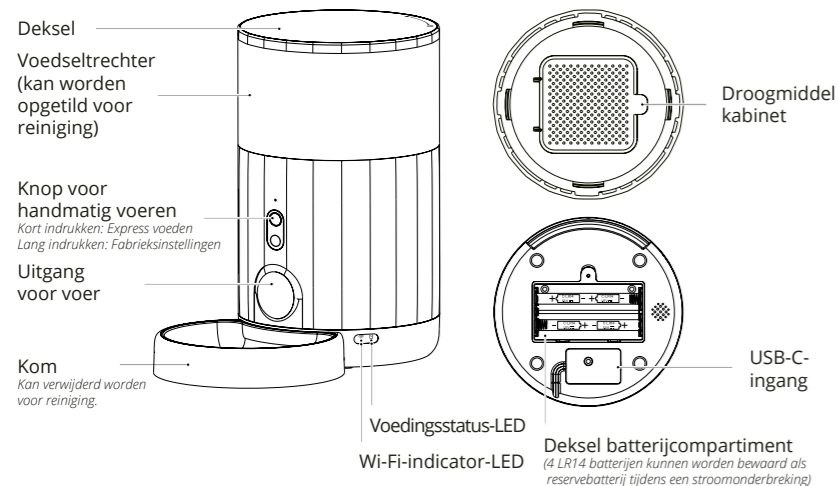
- 1) Opzettelijke schade aan het product door de gebruiker of derden.
- 2) Het niet juist bedienen of onderhouden van het product volgens de (QIG) Snelle Installatie Gidsinstructies.
- 3) Defecten door natuurlijke slijtage, inclusief maar niet beperkt tot krassen, corrosie oxidatie en roesten.
- 4) Defecten door niet-geautoriseerde reparatie van het product, inclusief maar niet beperkt tot eigen of door derden uitgevoerde reparatiepogingen of modificaties.



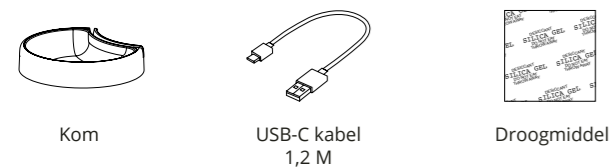
! For other languages see pettadore.com/pages/manuals !

Alle foto's in de handleiding dienen uitsluitend ter illustratie.
De werkelijke producten kunnen afwijken als gevolg van productverbetering.

01 / Maak kennis met uw Nutri Fresh



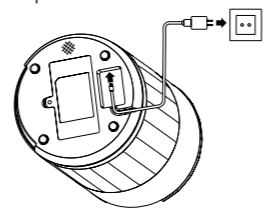
In de doos



02 / Bediening

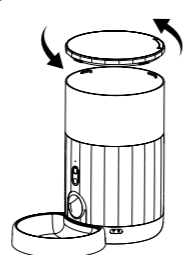
1) Zet de voeder aan

Maak de verpakking open en sluit de Micro USB kabel aan op de voedingspoort aan de onderkant van de voeder, sluit vervolgens de A/C adapter aan op het stopcontact.



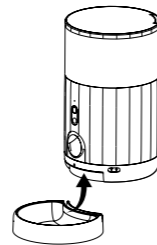
3) Deksel verwijderen

Open de deksel in de aangegeven richting.



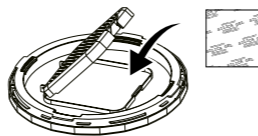
2) Bevestiging van de kom

Schuif de kom in de uitlaat van de voeder.



4) Vullen van het droogmiddel

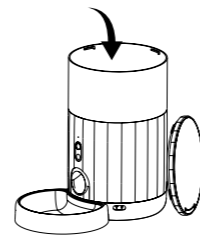
Haal het droogmiddel uit de verpakking en plaats het in de droogkast.



* Het wordt aanbevolen om het droogmiddel één keer per maand te vervangen. Laat het niet in de trechter vallen, en gebruik het NOOIT als het beschadigd is.

5) Vul de trechter met voedsel

Giet het voedsel in de trechter en vul deze



7) Handmatig voeren

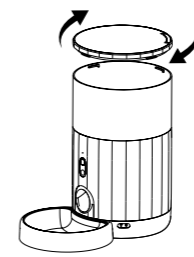
Druk kort op de knop voor handmatig voeren om direct te voeren.

*De standaard hoeveelheid is één portie, aan te passen via de App.



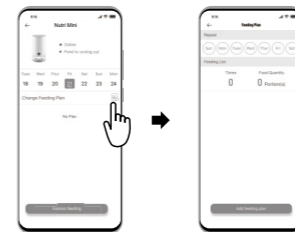
6) Deksel sluiten

Vergrendel de deksel in de aangegeven richting



8) Verbind de voerautomat met uw telefoon en plan uw voerbeurt

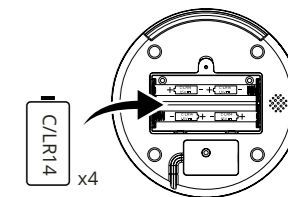
Download de Pettadore App en verbind de voerautomat met uw Wi-Fi om het voeren te plannen.



Installatie reservebatterij

Gebruik een schroevendraaier om het deksel van het batterijcompartiment aan de onderkant te openen. Plaats er vier LR14 batterijen (let op de positieve en negatieve polen), plaats het deksel terug en draai de schroeven vast.

Opmerking: U dient de batterijen apart aan te schaffen, en alleen alkaline batterijen worden ondersteund. Controleer voor het plaatsen of er zich niets in het batterij vak bevindt. Installeer de batterijen als noodvoorziening in geval van stroomuitval. Als de batterijen gedurende lange tijd niet worden gebruikt, verwijder ze dan.



03 / Snelle installatie

1. Scan de QR code aan de rechterkant en download de Pettadore App die beschikbaar is in App Store en Google Play. Klik op Sign up om uw Pettadore account aan te maken.



2. Schakel het apparaat in en zorg ervoor dat de Wi-Fi Indicator LED snel knippert, wat aangeeft dat het apparaat klaar is om verbinding te maken met Wi-Fi. Open de Pettadore App en klik op de '+' knop en wordt door de SET-UP stappen geleid.

Let op: 1. De voeder ondersteunt de 5GHz Wi-Fi niet, zorg ervoor dat uw Wi-Fi 2.4G is.
2. Als het Wi-Fi-lampje niet snel knippert na het inschakelen, hou dan de knop ingedrukt tot het lampje snel knippert.