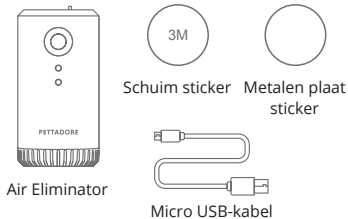
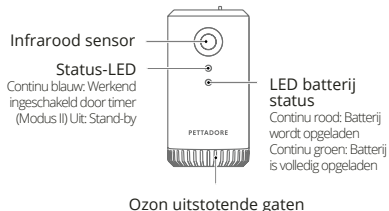


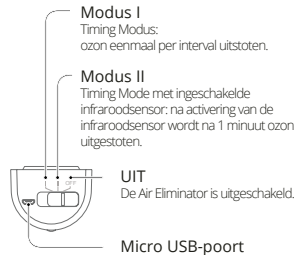
In de doos



Maak kennis met uw Air Eliminator



Hoe het werkt: De ingebouwde ozongenerator zet O₂ in de lucht om in O₃. O₃ heeft actieve oxiderende eigenschappen, die aan de bron in het kattentoilet de geurmoleculen kan afbreken en omzetten in onschadelijke moleculen. Het kan ook de celmembranestructuur van bacteriën vernietigen en heeft een sterilisatie-effect.



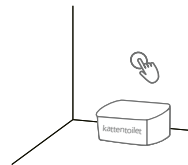
Bediening:

1. Plak het metalen plaatje op de schuimsticker en bevestig de sticker op de door u gekozen plaats.

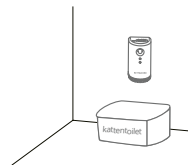


2. **Voor gesloten kattentoilet:** Plak de schuimsticker op de kap van het kattentoilet; Voor open kattentoilet: Plak de schuimsticker op de muur in de buurt van het kattentoilet (ongeveer 5 cm boven het kattentoilet); Bij andere scenario's, plaats het apparaat dichterbij de geurbron.

3. Druk stevig op het metalen plaatje om het vast te zetten.



4. De Air Eliminator kan op de metalen plaat worden gemonteerd.



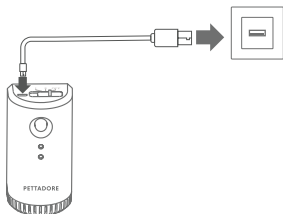
5. Selecteer de werkmodus: Schakel van UIT naar de gewenste modus.



For other languages see
pettadore.com/pages/manuals

Lees deze handleiding zorgvuldig door voordat u het apparaat in gebruik neemt. Bewaar de handleiding op een veilige plaats voor toekomstige raadpleging.

6. Opladen: Verwijder de Air Eliminator en sluit de voeding aan voor het opladen, wat ongeveer 3 uur duurt.



Specificaties:

Model: AOE010

Afmetingen: 99.6x51.7x41.5mm

Gewicht: 153 g

Batterij: Lithium 2200 mAh

Werkende modus:

Getriggerd door timing of infrarood

Infrarood detectiebereik: ongeveer 1 m

Garantie: 1 jaar

*Alle afbeeldingen in de handleiding zijn slechts ter illustratie. Het werkelijke product kan variëren als gevolg van productverbetering.

Voorzorgsmaatregelen:

1. Dit product is niet waterdicht, NOOIT direct in het water wassen;
2. Vervang de batterij NIET en haal het product NIET zelf uit elkaar;
3. Blokkeer de luchtuitlaat NIET en zorg voor een goede ventilatie;
4. Als kinderen het product gebruiken, zorg dan dat dit onder begeleiding van een volwassene gebeurt;
5. Modus I wordt aanbevolen om ALLEEN te gebruiken in een omgeving waar geen mens of huisdier aanwezig is.

Garantiebepalingen

Binnen de garantieperiode, als het product defect raakt buiten de schuld van de gebruiker, dan zal het op kosten van Pettadore gerepareerd worden. Product defecten in onderstaande voorbeelden vallen niet onder de garantie:

- 1). Opzettelijke beschadiging van het product door de gebruiker of door derden.
- 2). Het niet bedienen of onderhouden van het product in overeenstemming met de Quick Installation Guide (QIG) instructies.
- 3). Defect door natuurlijke slijtage, inclusief maar niet beperkt tot krassen, corrosie, oxidatie en roesten.
- 4). Storing door niet-geautoriseerde reparatie van het product, inclusief maar niet beperkt tot eigen reparatiepogingen of wijzigingen van de gebruiker of derden. modifications.

Voor andere talen zie
pettadore.com/pages/manuals



Pettadore (Achievd B.V.)
Vasteland 78 unit A2.14,
3011 BN Rotterdam,
Nederland



www.pettadore.com

CAT TOGETHER