

05 / Status LED

Indicatore LED	Blu fisso	Funzionante
	Blu lampeggiante	Il filtro è stato utilizzato per 30 giorni. Tempo di cambiare!
	Rosso lampeggiante	Poca acqua
	Rosso/blu lampeggiante alternato	Test automatico all'avvio
Indicatore WiFi	Lampeggiante veloce (3 volte/secondo)	Pronto per setup in modalità SmartLink
	Lampeggiante lento (1 volta/secondo)	Pronto per setup in modalità AP
	Fisso	Dispositivo allestito idoneamente
Pulsante	Premere quando lampeggia in blu	Reset filtro
	Tenere premuto per 5 secondi	Reset di fabbrica (LED WiFi lampeggia veloce) Cambia fra modalità SmartLink e AP
Specifiche	Modello: WF004 Input: DC 5V 1A Capacità: 1.9 L Lunghezza cavo: 1.2 m	Dimensione: 180x175x147 mm Peso: 750 g Comunicazione: Wi-Fi (2.4 GHz) Garanzia: 1 anno

06 / Precauzioni

1. Si prega di usare in ambiente interno.
2. Quando si pulisce la fontana, SCOLLEGARE l'alimentazione. Non lavare i contatti metallici direttamente o immergerli in acqua. Pulire il corpo con un panno asciutto.
3. Tenere i contatti ASCIUTTI. Se i contatti sono sporchi, pulirli con un panno.
4. I bambini devono utilizzare l'unità sotto la guida di un adulto.
5. Posizionare l'unità su una superficie piana per evitare il ribaltamento accidentale che può causare malfunzionamenti della fontana o spruzzi non corretti.
6. Proteggere od organizzare bene il cavo di alimentazione per evitare che l'animale lo morda.
7. Questa fontana è adatta per gatti o cani di piccola e media taglia.

07 / Termini di garanzia

Entro il periodo di garanzia, se il prodotto si guasta senza colpa da parte dell'utente, sarà riparato da Pettadore a loro spese. Guasti del prodotto negli esempi seguenti non saranno coperti da garanzia:

1. Danni intenzionali al prodotto da parte dell'utente o terzi.
2. Mancato funzionamento o manutenzione del prodotto secondo le istruzioni rapide per l'installazione (QIG).
3. Guasto per usura naturale compreso ma non limitato a graffi, corrosione, ossidazione e ruggine.
4. Guasto dovuto a riparazione non autorizzata del prodotto incluso ma non limitato a quello dell'utente o tentativi di riparazione propri o di terzi o modifiche.



For other languages see pettadore.com/pages/manuals



Manuale utente Hydrate Compact

For other languages see
pettadore.com/pages/manuals

Si prega di leggere attentamente questo manuale prima dell'uso. Conservare manuale in un luogo sicuro per consultazione futura.

01 / Conosci il tuo Hydrate compact

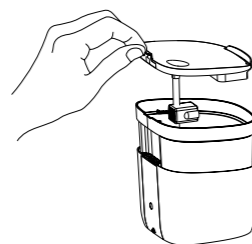


02 / Operazioni

1) Pulizia

Pulire il serbatoio e il coperchio del serbatoio. Non lavare i contatti metallici direttamente o immergere in acqua.

Immergere il filtro nell'acqua per 1-3 minuti. Pulire il corpo utilizzando un panno asciutto.



2) Riempimento

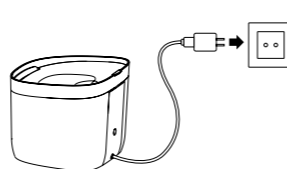
Versare l'acqua nel serbatoio. Non superare il livello massimo dell'acqua.

* La prima volta dopo il riempimento, la pompa estrarrà automaticamente l'aria prima di pompare l'acqua. Durante questo processo, il flusso d'acqua aumenterà gradualmente per stabilizzare.



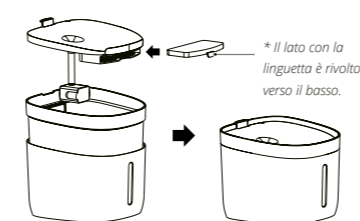
4) Accensione

Collegare il cavo USB a un alimentatore 5V/1A, quindi collegare l'adattatore A/C alla presa a muro. La fontana inizierà a funzionare, dopo l'indicatore lampeggerà in rosso e blu una volta.



3) Assemblaggio

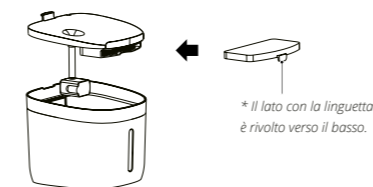
Mettere il serbatoio, il coperchio del serbatoio e il filtro nelle giuste posizioni secondo l'illustrazione.



5) Sostituzione del filtro

Si consiglia di sostituire il filtro ogni 30 giorni.

* Immergere il filtro in acqua per 1-3 minuti prima dell'uso.



03 / Configurazione rapida

1. Scansiona il codice QR a destra e scarica l'App Pettadore disponibile su App Store e Google Play. Fai clic su Iscriviti per passare alla creazione del tuo account Pettadore.



2. Accendi e assicurati che l'indicatore LED Wi-Fi lampeggi velocemente per indicare che il dispositivo è pronto per connettersi al Wi-Fi. Apri l'app Pettadore e fai clic sul pulsante "+" e segui i passaggi di SET-UP.

Avviso: 1. La fontana non supporta il Wi-Fi a 5 GHz, assicurati che il tuo Wi-Fi sia 2.4G.
2. Se l'indicatore Wi-Fi non lampeggia velocemente dopo l'accensione, premere a lungo e tenere premuto il pulsante finché l'indicatore non lampeggia velocemente.

04 / Risoluzione problemi

Problemi	Possibile motivo
Rosso lampeggiante e non esce acqua	Il coperchio del serbatoio non è posizionato correttamente, oppure i contatti metallici non sono a posto. La fontana ha finito l'acqua, riempiarla.
Rosso/blu lampeggiante alternativamente e acqua che non esce con costanza	La fontana sta finendo l'acqua, riempiarla.



Pettadore
Vasteland 78 unit A2.14, 3011BN Rotterdam, Paesi Bassi